



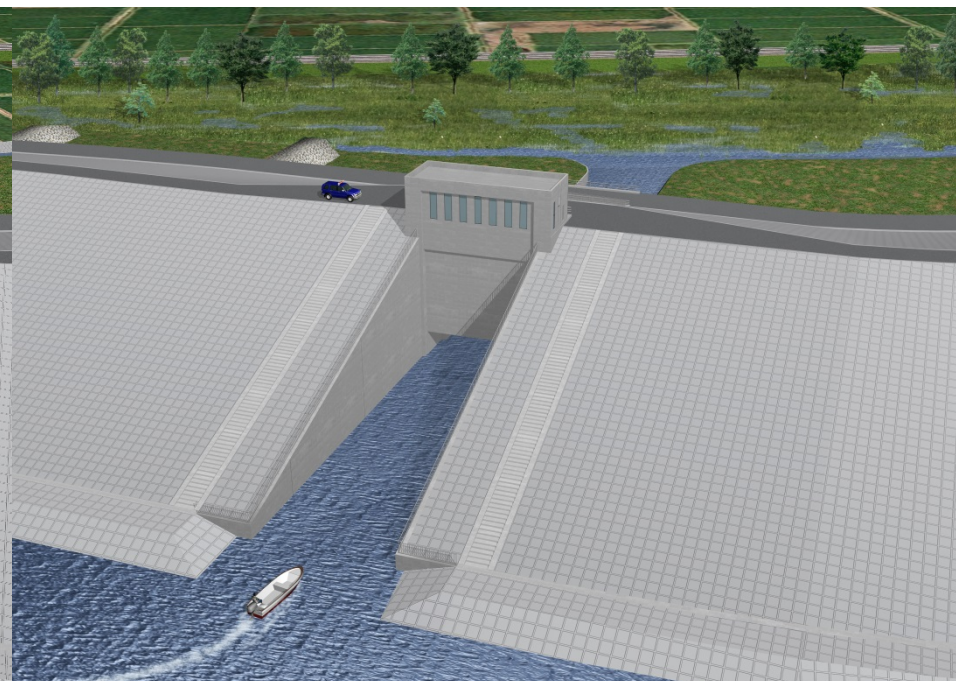
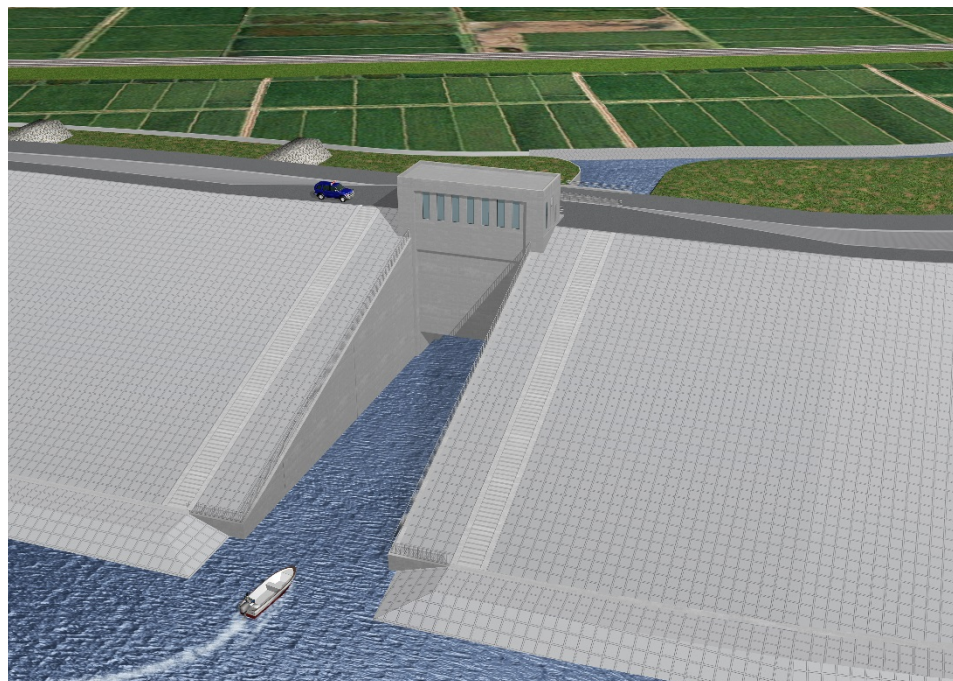
資料－3 水門の景観検討について

外尾川水門【鳥瞰】

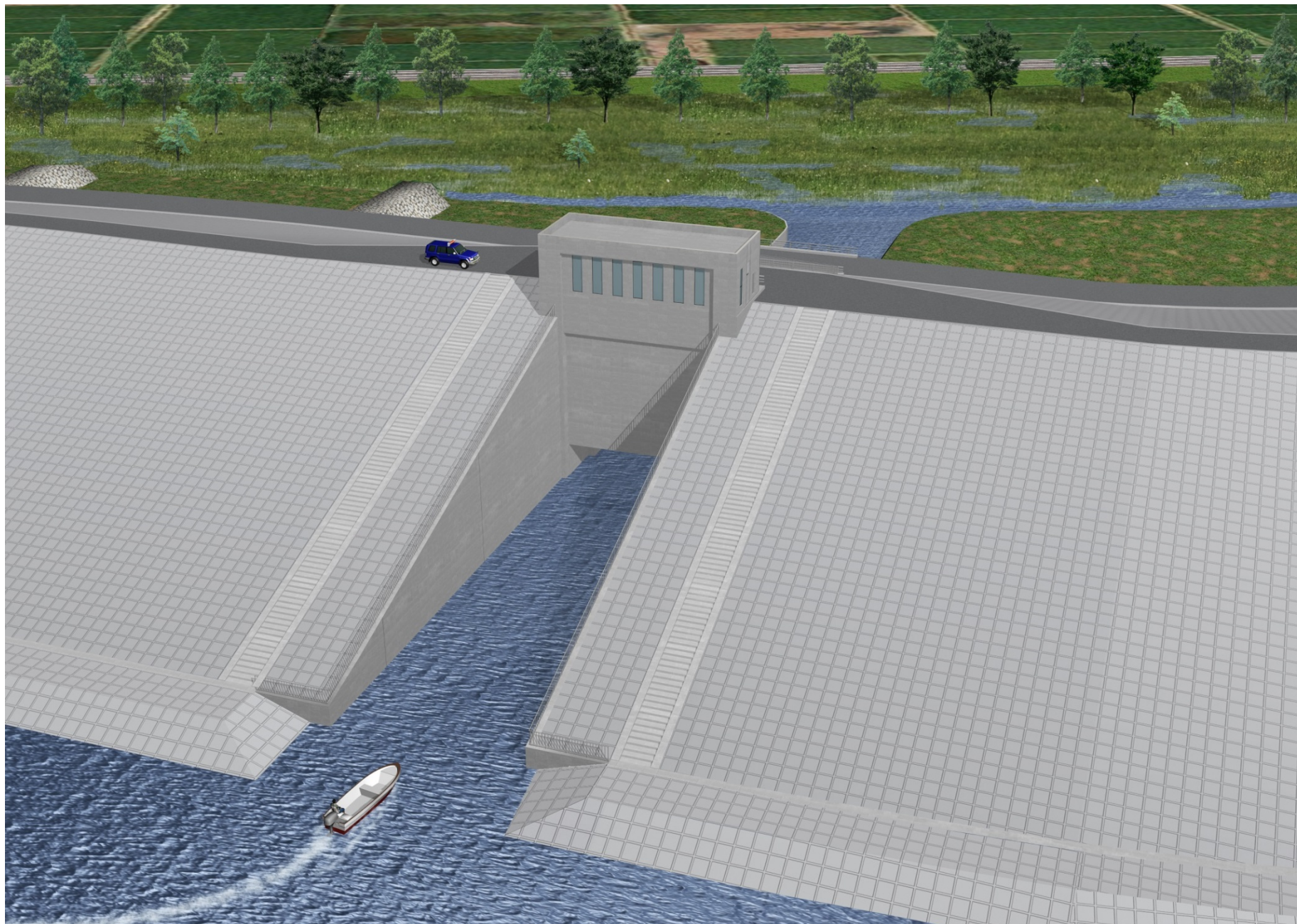
背後を水田から湿地に変更

前回イメージ

今回イメージ

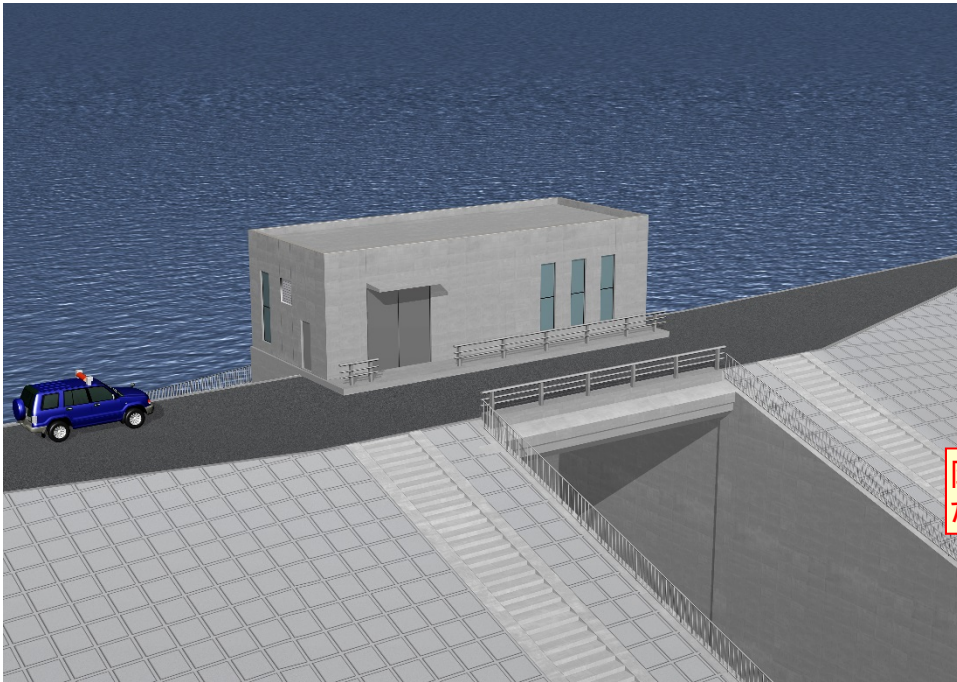


外尾川水門【鳥瞰】

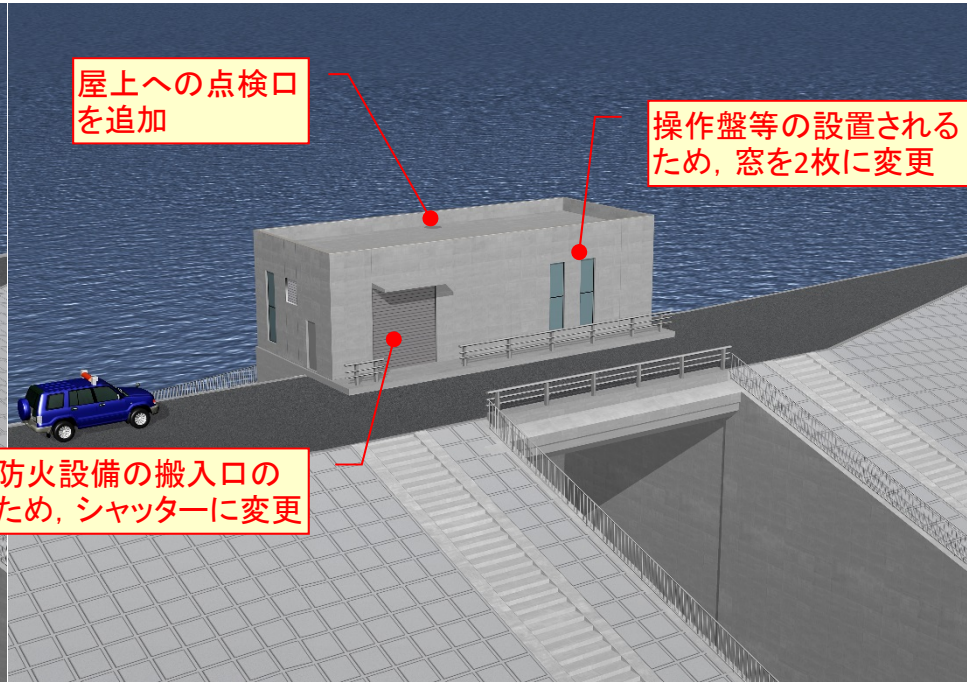


外尾川水門【操作室背面】

前回イメージ



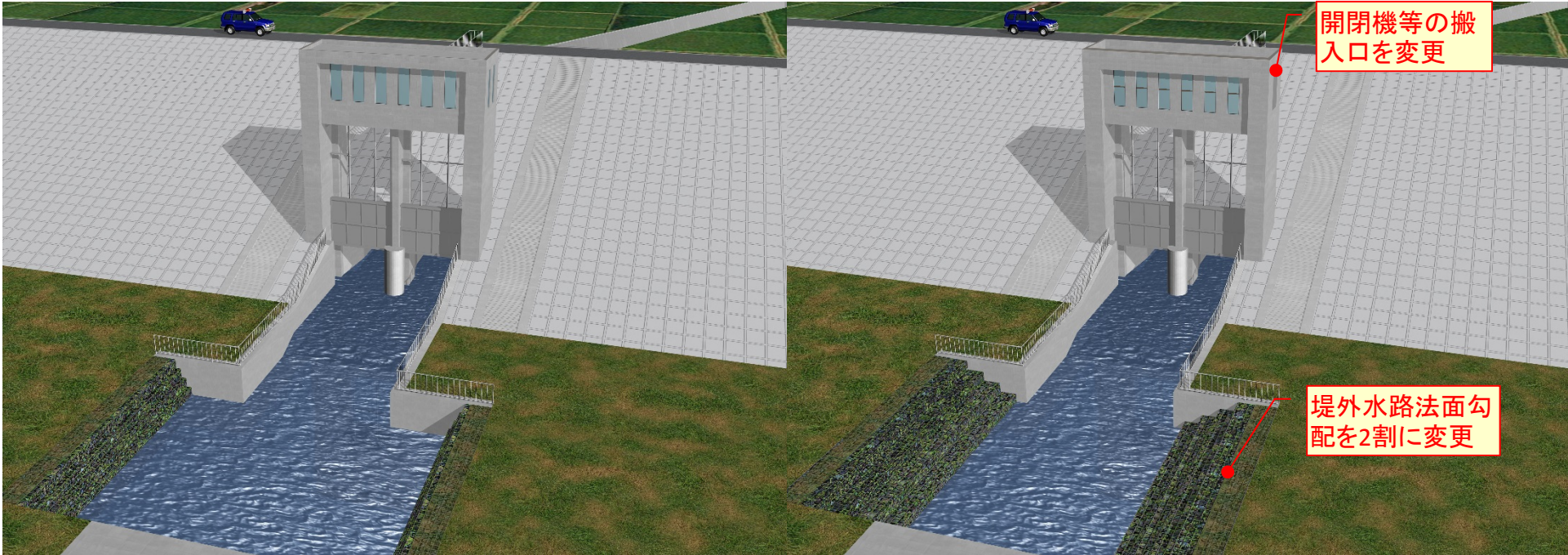
今回イメージ



蕨野川排水樋門【鳥瞰】

前回イメージ

今回イメージ



泉沢川排水樋門【鳥瞰】

