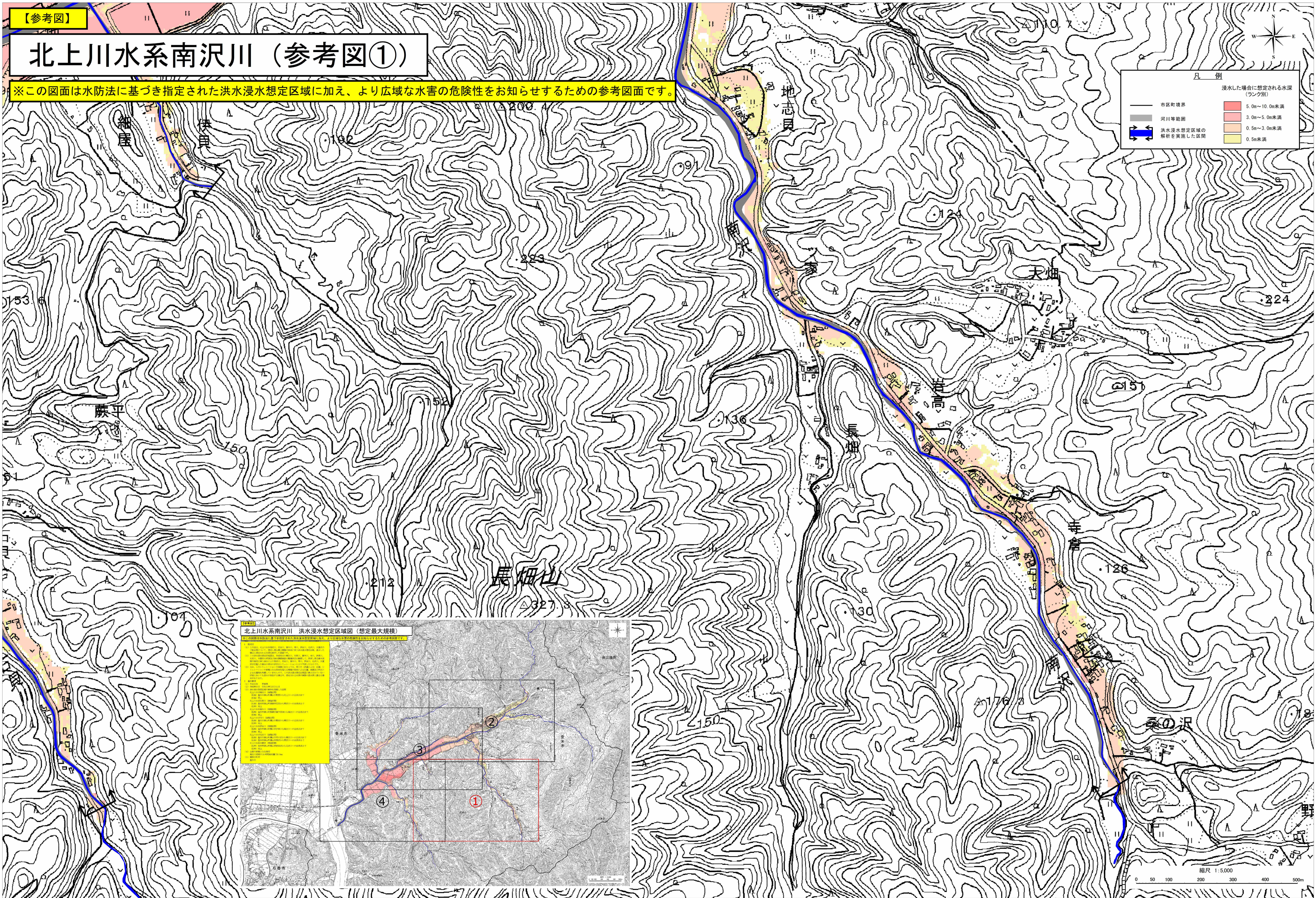


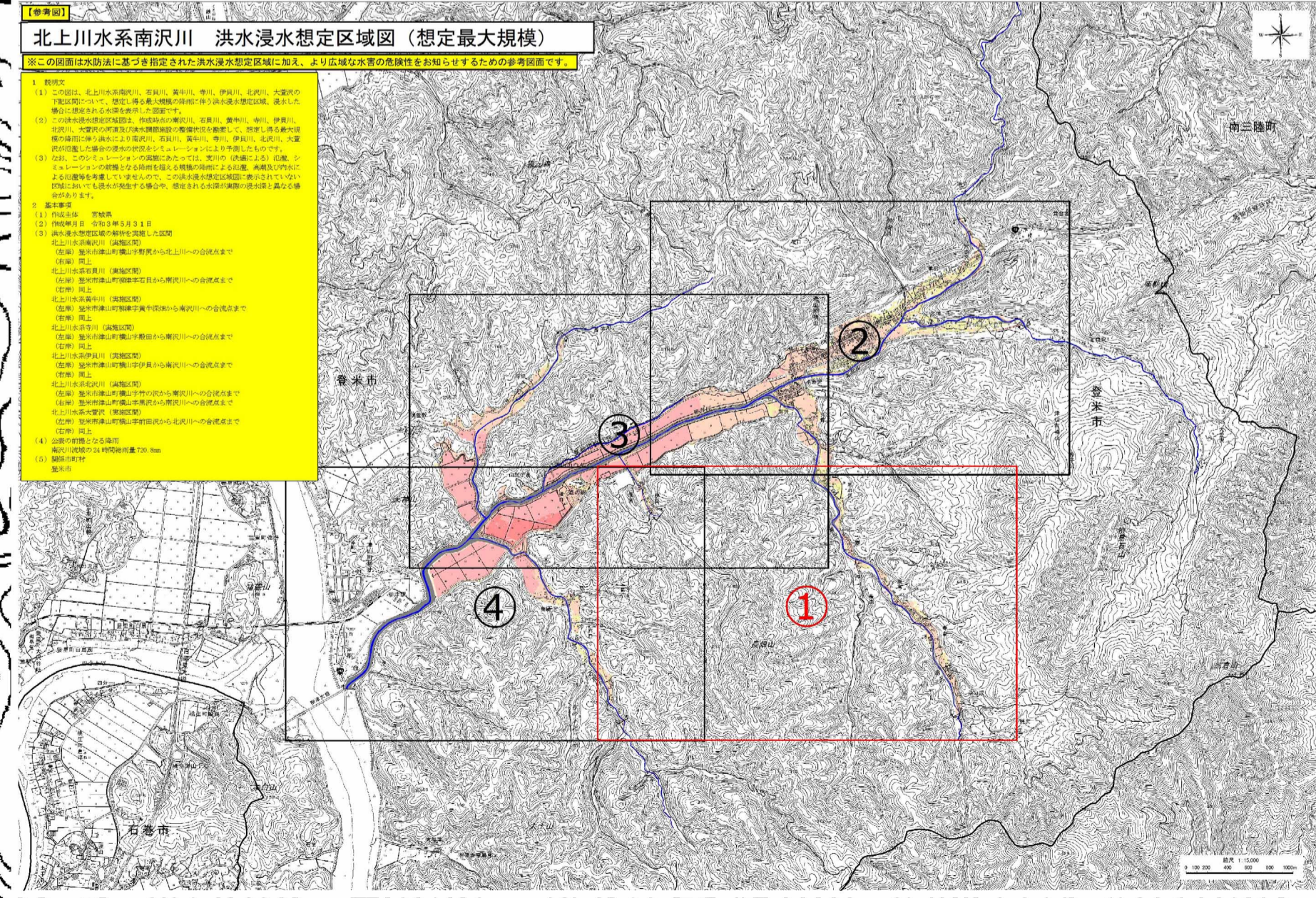
【参考図】

# 北上川水系南沢川（参考図①）

※この図面は水防法に基づき指定された洪水浸水想定区域に加え、より広域な水害の危険性をお知らせするための参考図面です。



凡例	
市町村境界	浸水した場合に想定される水深 (ランク別)
河川等範囲	5.0m~10.0m未満
洪水浸水想定区域の 解析を実施した区間	3.0m~5.0m未満
	0.5m~3.0m未満
	0.5m未満



「この地図の作成にあたっては、国土地理院長の承認を得て、同院発行の電子地形図25000を使用した。（承認番号 R 2JHs 1207）」