

施設整備計画図

沿岸名 仙台湾（仙台南地域）

ゾーン名 亶理・山元

地先名 鳥の海・亶理・山元（1）



防

- 海岸保全施設の種類
- 堤防
- 突堤
- 離岸堤
- 消波堤
- リ人工リーフ
- 防波堤
- 人工海浜
- 重要施設
- 受益地域

境

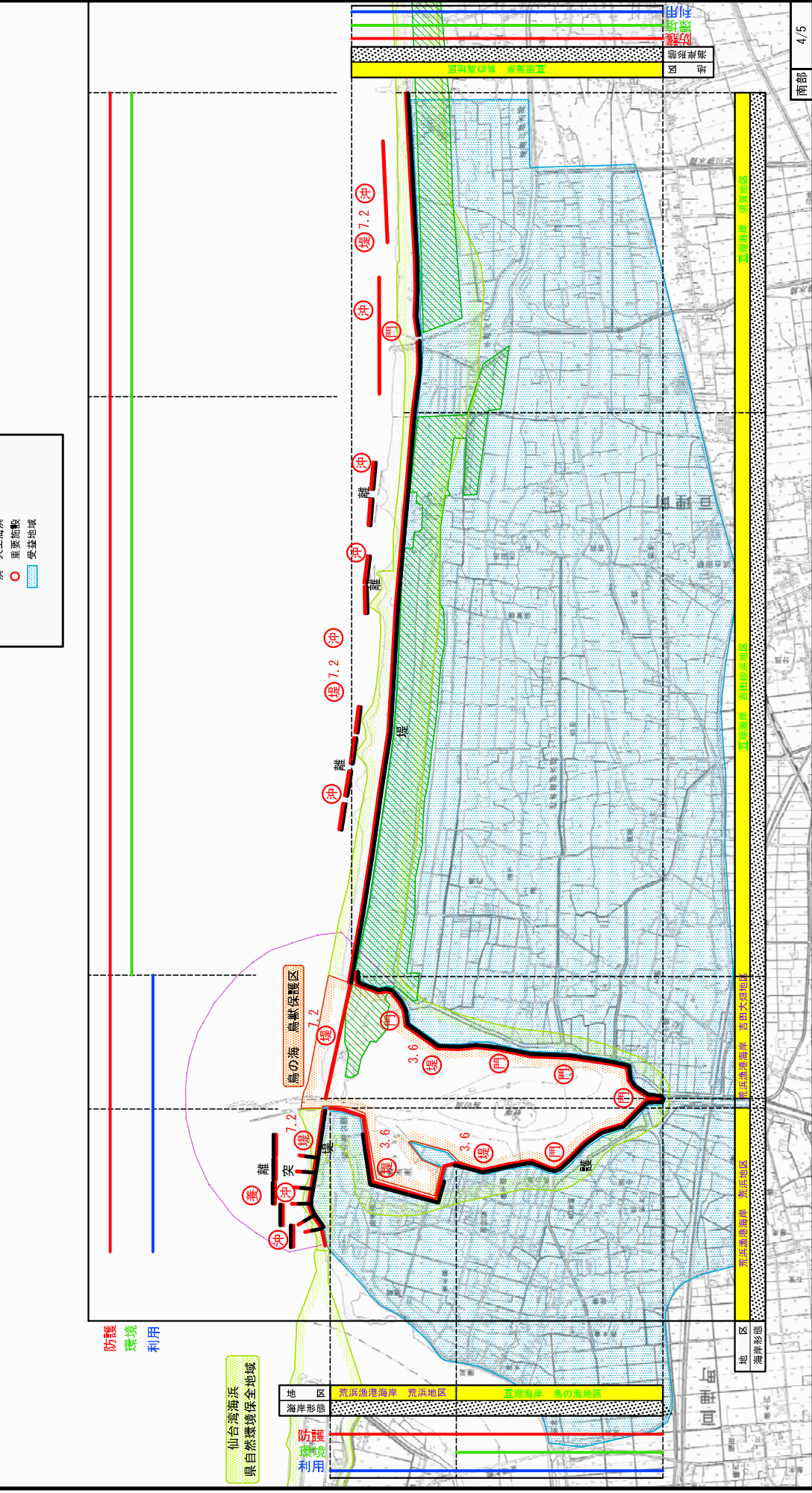
- 海岸林等
- 自然公園等区域
- 鳥獣保護区
- 特別保護区

利用

- 港路・漁港等区域
- 砂浜
- 崖
- その他

計画施設

- 沖合施設
- 堤防・離岸堤
- 消波施設
- 防波・消波門
- 養浜
- 突堤
- 計画堤防高(T.P.m) 7.2



整備箇所整理表【南部 4/5】

市町村名	ユニコード	海保課 委託区 別	海保課 委託区 別	海保課 委託区 別	海保課 委託区 別	海保課 委託区 別	海保課 委託区 別	3.海岸で特に必要な観点		4.海岸管理者が実施する施策	5.海岸管理(整備)目標	6.海岸保全施設整備概要	7.施設整備を行うべき地域における配慮事項	8.海岸保全施設の維持又は修繕の方法																																			
								1.海岸の特性	2.防風水溝 (堤防の防風水溝(基面))																																								
管理者名	海岸名 (地域名、字名や一般的な呼称)	管理区名	管理区名	管理区名	管理区名	管理区名	管理区名	管理区名	管理区名	管理区名	管理区名	管理区名	管理区名	管理区名																																			
山元町	〇	〇	荒浜漁港海岸 荒浜地区	水産庁 (宮城県)	背後は農地、民家、道路が復旧する予定。新たな防波堤整備が必要。	2.15、6.19 (2.15、6.2)	3.80、7.20	離岸堤	●津波・高潮に対する安全性を確保するための整備を行う。 ○農家に対する安全性を確保するための整備を行う。 □レクリエーション・漁業利用に配慮する。	天端高TP+3.80、+7.20mの堤防を整備する。 離岸堤を整備する。	堤防 L=898m(TP+7.2m) 離岸堤 L=610m	・漁業利用を許している海岸であるため、利用者の安全に配慮し、日常点検や臨時点検に際しては、特に構造物のワック、塗膜に留意する。 ・日常点検、台風や地震等の発生後の発生後の臨時点検後、5年以内の点検の定期点検を実施し、適切な維持・修繕を行う。 ・日常点検、台風や地震等の発生後の発生後の臨時点検後及び5年以内の点検の定期点検を実施し、適切な維持・修繕を行う。 ・施設及び施設を操作するために必要な機械、器具等を良好な状態に保つよう、操作規則に従い、定期的に点検・整備を行う。 ・高潮時の大まな海況や波浪の状態に留意する。 ・砂浜海岸であり、レクリエーションとしての利用もあるため、日常点検に際しては、砂浜の状態や安全にも留意する。	・漁業利用を許している海岸であるため、利用者の安全に配慮し、特に構造物のワックや塗膜に留意する。 ・日常点検、台風や地震等の発生後の発生後の臨時点検後及び5年以内の点検の定期点検を実施し、適切な維持・修繕を行う。 ・施設及び施設を操作するために必要な機械、器具等を良好な状態に保つよう、操作規則に従い、定期的に点検・整備を行う。 ・高潮時の大まな海況や波浪の状態に留意する。 ・砂浜海岸であり、レクリエーションとしての利用もあるため、日常点検に際しては、砂浜の状態や安全にも留意する。																																				
														〇	吉田砂浜地区海岸	農林庁 (宮城県)	背後は農地、民家、道路が復旧する予定。新たな防波堤整備が必要。	3.56 (3.56)	7.20	-	●津波・高潮に対する安全性を確保するための整備を行う。 ○農家に対する安全性を確保するための整備を行う。 □レクリエーション・漁業利用に配慮する。	天端高TP+7.20mの堤防を整備する。	堤防 L=738m	・漁業利用を許している海岸であるため、利用者の安全に配慮し、特に構造物のワックや塗膜に留意する。 ・日常点検、台風や地震等の発生後の発生後の臨時点検後及び5年以内の点検の定期点検を実施し、適切な維持・修繕を行う。 ・施設及び施設を操作するために必要な機械、器具等を良好な状態に保つよう、操作規則に従い、定期的に点検・整備を行う。 ・高潮時の大まな海況や波浪の状態に留意する。 ・砂浜海岸であり、レクリエーションとしての利用もあるため、日常点検に際しては、砂浜の状態や安全にも留意する。	・漁業利用を許している海岸であるため、利用者の安全に配慮し、特に構造物のワックや塗膜に留意する。 ・日常点検、台風や地震等の発生後の発生後の臨時点検後及び5年以内の点検の定期点検を実施し、適切な維持・修繕を行う。 ・施設及び施設を操作するために必要な機械、器具等を良好な状態に保つよう、操作規則に従い、定期的に点検・整備を行う。 ・高潮時の大まな海況や波浪の状態に留意する。 ・砂浜海岸であり、レクリエーションとしての利用もあるため、日常点検に際しては、砂浜の状態や安全にも留意する。																								
																										〇	鳥の海海岸	農林庁 (宮城県)	背後に、農地及び道路がある。また、民家もある。新たな防波堤整備が必要。	3.00 (3.00)	3.80	-	●津波・高潮に対する安全性を確保するための整備を行う。 ○施設施工の際には自然環境及び景観に配慮する。 □漁業利用に配慮する。	天端高TP+3.80mの堤防、水門を整備する。	堤防 L=3,806m 水門 N=5基	・自然公園・鳥獣保護区に配慮する。 ・漁業者との調整に配慮する。	・自然公園・鳥獣保護区に配慮する。 ・漁業者との調整に配慮する。												
																																						〇	吉田砂浜地区海岸	農林庁 (宮城県)	背後に、農地及び道路がある。また、民家もある。新たな防波堤整備が必要。	6.20 (6.20)	7.20	離岸堤	●津波・高潮に対する安全性を確保するための整備を行う。 ○農家に対する安全性を確保するための整備を行う。 ◎施設施工の際には自然環境及び景観に配慮する。	天端高TP+7.20mの堤防を整備する。 離岸堤を整備する。	堤防 L=3,756m 離岸堤 L=1,940m	・自然環境の保全に配慮する。	・自然環境の保全に配慮する。

防波堤対応: ●津波対策、○農家などの海岸保全対策、△保守点検等
 緑色: ●特に配慮が必要、○一般的な配慮が必要
 赤色: ●要、○要

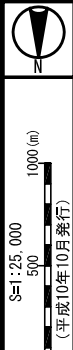
「この地図は、国土地理院基の承認を得て、同院発行の2万5千分の地形図及び数値地図
200000（地図画像）を複製したものである。（承認番号 平16総認 第133号）」

施設整備計画図

沿岸名
仙台湾（仙台南地域）

ゾーン名
亶理・山元

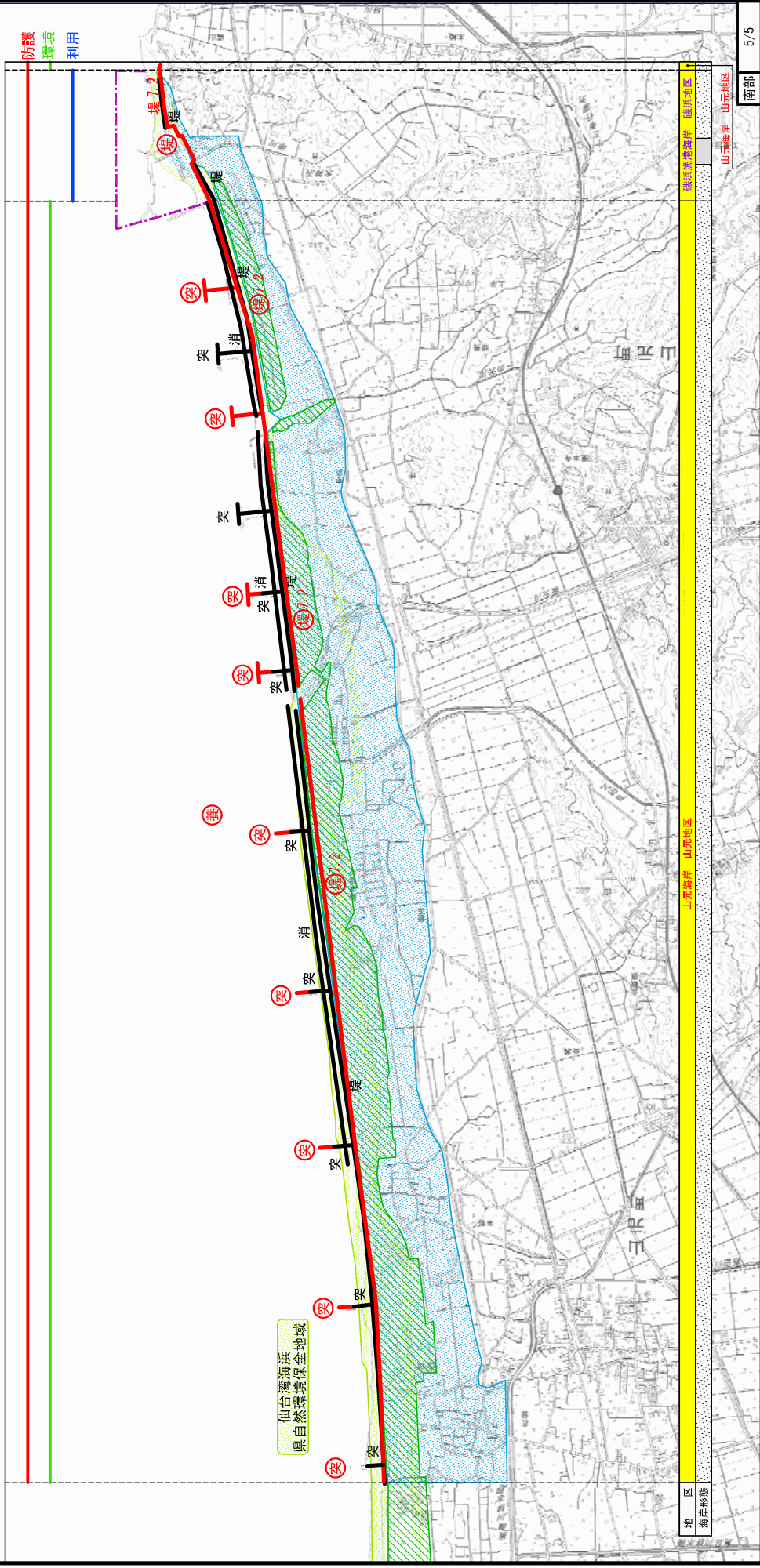
地先名
亶理・山元(2)



防	
海岸保全施設(現況)	海岸保全施設
堤防	堤防
突堤	突堤
護岸	護岸
消波堤	消波堤
人工リーフ	人工リーフ
防波堤	防波堤
人工海浜	人工海浜
重要施設	重要施設
受基地域	受基地域

環境	
海岸林等	海岸林等
自然公園等区域	自然公園等区域
鳥獣保護区	鳥獣保護区
特別保護区	特別保護区

計画施設	
沖合施設	沖合施設
堤防・護岸・胸壁	堤防・護岸・胸壁
消波施設	消波施設
防波・潮止構門	防波・潮止構門
養浜	養浜
突堤	突堤
7.2 計画堤防高(T.P. m)	7.2 計画堤防高(T.P. m)

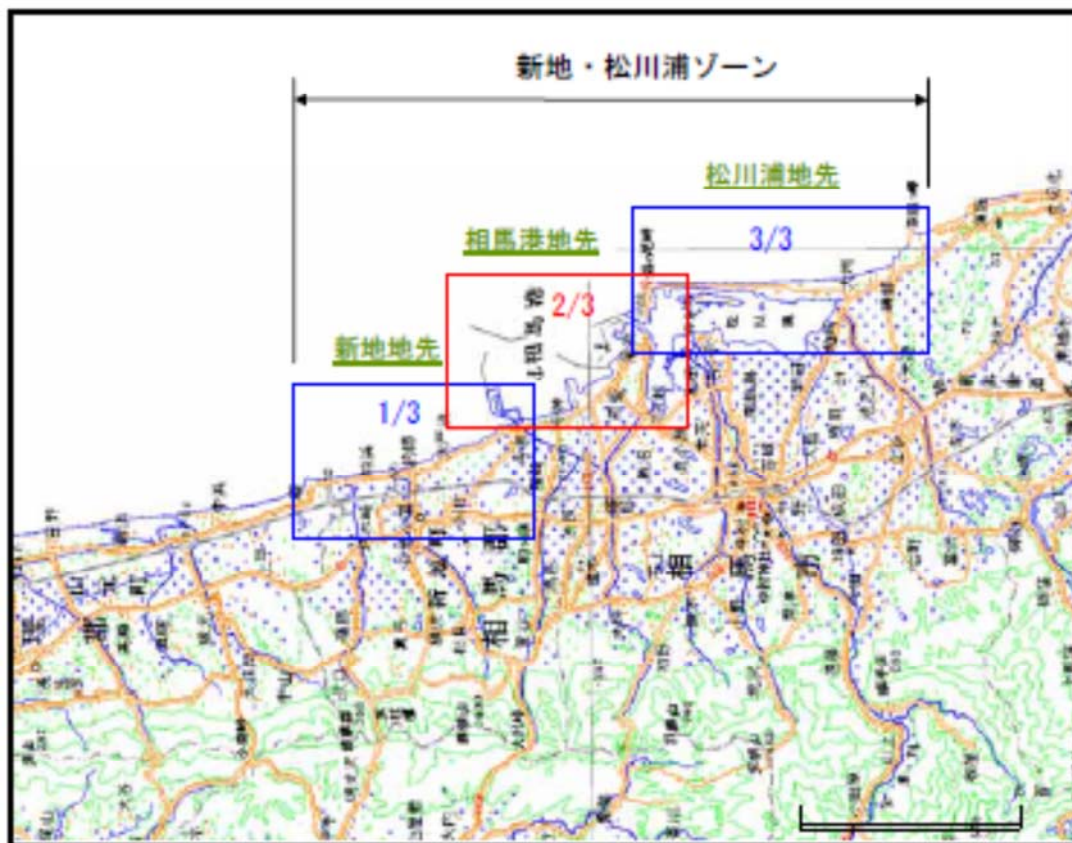


整備箇所整理表【南部 5/5】

市町村名	ユニット	海保課名 (地域名・字名や一般的な呼称)	管理者名	1.海岸の特性	2.防風水溝 (堤防・防風壁・防風柵)		3.海岸で特に必要な観点		4.海岸管理者が実施する施策	5.海岸管理(整備)目標	6.海岸保全施設整備概要	7.施設整備を行うべき地域における配慮事項	8.海岸保全施設の維持又は修繕の方法
					旧計画高 (防潮地盤高)	計画高 (防潮地盤高)	計画堤防高	計画防風壁 設置箇所名					
山元町	〇	山元地区海岸	水管理・国土保全局 (宮城県)	背後に、民家及び道路がある。また、農地として利用されている。新たな堤防整備が必要。砂浜の保全が必要。	6.20 (6.20)	7.20	突堤 養浜	●津波・高潮に対する安全性を確保するための整備を行う。 ○津波に対する安全性を確保するための整備を行う。 ◎自然公園等であるため自然環境及び景観に配慮する。	天端高TP+7.20mの堤防を整備する 突堤を整備する 養浜を実施する	堤防 L=798m 突堤 N=1基 養浜 L=3450.000m ³	・施設整備を行うべき地域	・日高巡視、台風や地震等の発生後の臨時点検及び5年に1回程度の定期点検を実施し、適切な維持・修繕を行う。 ・高潮時の大まかい海岸であるため、臨時点検に際しては構造物の破損に留意する。	
		磯浜漁港海岸 磯浜地区	水管理・国土保全局 (山元町)	背後に民家、農地及び道路が復旧する予定。新たな堤防整備が必要。	6.20 (6.20)	7.20	-	●津波・高潮に対する安全性を確保するための整備を行う。 ○レクリエーション・漁業利用に配慮する。	天端高TP+7.20mの堤防を整備する	堤防 L=907m	・漁業利用されている海岸であるため、利用者の安全に配慮し、日常巡視や臨時点検に際しては、特に構造物のフックや破損等に留意する。 ・高潮時の大まかい海岸であるため、臨時点検に際しては構造物の破損に留意する。		
		山元地区海岸	水管理・国土保全局 (宮城県)	背後に、民家及び道路がある。新たな堤防整備が必要。	6.20 (-)	7.20	-	●津波・高潮に対する安全性を確保するための整備を行う。 ◎自然公園等であるため自然環境及び景観に配慮する。	天端高TP+7.20mの堤防を整備する	堤防 L=15m	・自然環境の保全に配慮する。 ・漁業利用との調整に配慮する。	・日高巡視、台風や地震等の発生後の臨時点検及び5年に1回程度の定期点検を実施し、適切な維持・修繕を行う。 ・高潮時の大まかい海岸であるため、臨時点検に際しては構造物の破損に留意する。	

環境対応: ●津波対策、○感食などの海岸保全対策
 防風対応: ●津波対策、○感食などの海岸保全対策
 景観・△景守点検等
 環境対応: ◎
 利用対応: □

索引図（福島地域）



施設整備計画

沿岸名
仙台湾

ゾーン名
新地・松川浦

ブロック名
新地

S=1:25,000

0 500 1000(m)



凡例

防 護
—— 海岸保全施設(現況)
—— 海岸保全施設の種類の堤防

—— 護岸
—— 突堤
—— 離岸堤
—— 消波堤(工)

—— リ人工リーフ
—— 防湖堤
—— 防人工海浜

○ 重要施設
■ 受益地域
■ 市街地

□ 海岸林

—— 港湾・漁港等区域

—— 砂浜
—— その他

□ 環境

□ 利用

□ 海岸形態

● 計画施設

● 沖合施設

● 堤防・護岸

● 消波施設

● 防潮・潮止樋門

● 養浜・サンドバイパス

●施設整備計画

項目	整備目的	施設種類	施設規模	備考
防 護 (高潮)	波の打上高が堤防高を越えるため、沖合施設により波を小さくしたり、堤防・護岸施設により打上げを防ぐ。	沖合施設 堤防・護岸 沖合施設 堤防・護岸 沖合施設 堤防・護岸	L=200m L=300m L=400m L=300m L=500m	H=T.P.+7.2m H=T.P.+7.2m H=T.P.+7.2m (施設は高潮と同一) (施設は高潮と同一)
防 護 (侵食)	侵食傾向が強いことから、沖合施設により波を小さくし、砂浜幅の確保を図る。	沖合施設 沖合施設	L=200m L=300m	(施設は高潮と同一) (施設は高潮と同一)
環 境	海岸林、砂浜植生及び景観の保全に配慮する。 養浜施設の保全に配慮する。	堤防・護岸 堤防・護岸 堤防・護岸	L=400m L=500m L=500m	(施設は高潮と同一) (施設は高潮と同一) (施設は高潮と同一)
利 用	海辺への近づき易さの機能向上を図る。 利便施設の充実を図る。	堤防・護岸 堤防・護岸	L=400m L=500m	(施設は高潮と同一) (施設は高潮と同一)

防 護

環 境

利 用

①

②

③

④

⑤

⑥

⑥

⑥

⑥

⑥

⑥

⑥

⑥

⑥

⑥

⑥

⑥

⑥

⑥

⑥

⑥

⑥

⑥

⑥

⑥

⑥

⑥

⑥

⑥

⑥

⑥

⑥

⑥

⑥

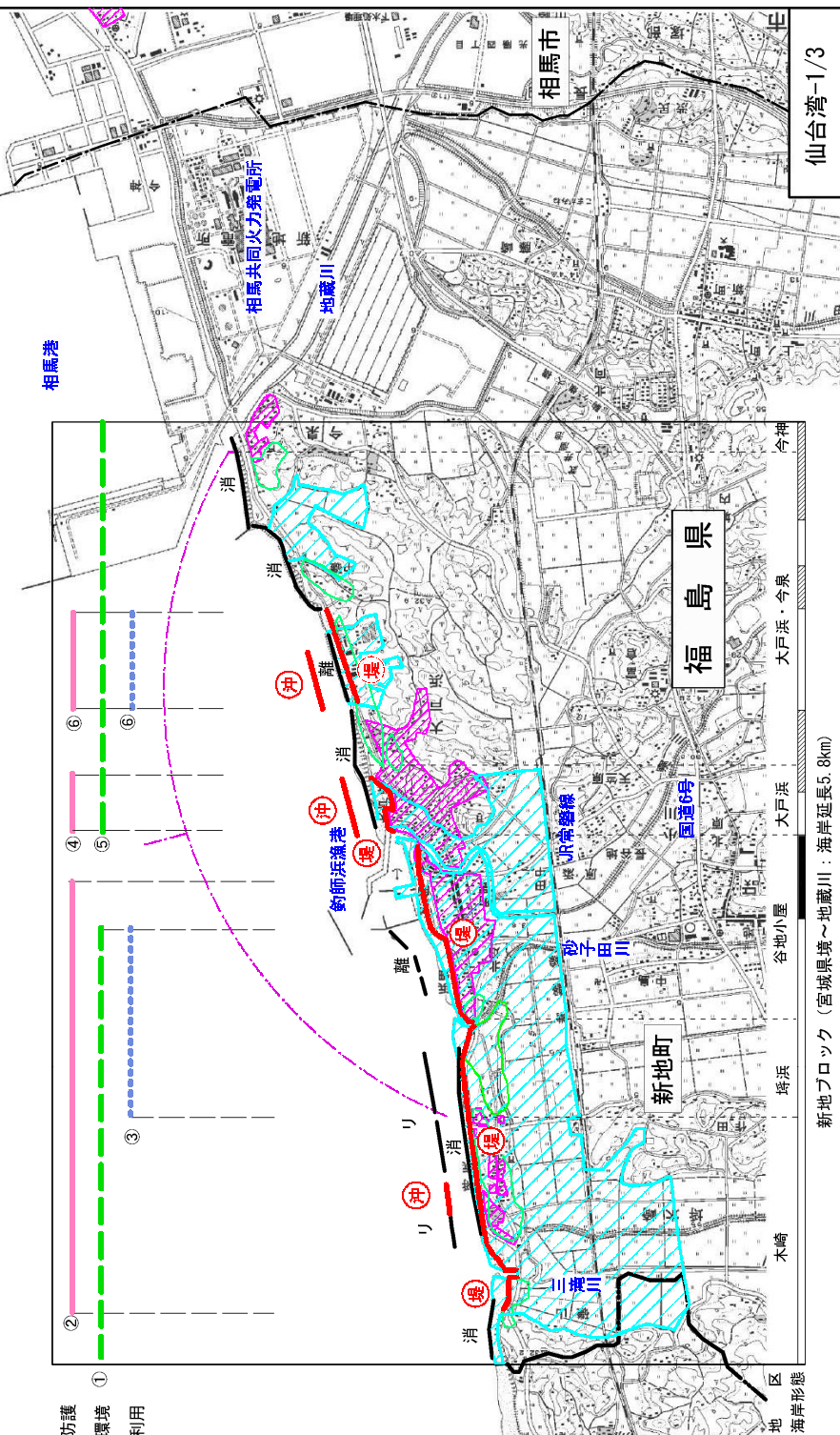
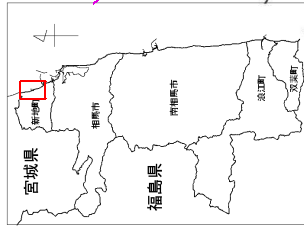
⑥

⑥

⑥

⑥

⑥



仙台湾-1/3

新地ブロック(宮城県境～地蔵川:海岸延長5.8km)

※堤防は、平成23年東日本大震災以降、一律堤防高の高上げを行うため、現況の表記を省略している。

維持修繕の記述一覧

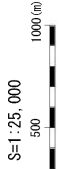
沿岸	海岸	ブロック	地区	住所	海岸形態	施設種類等	維持修繕の方針
仙台湾沿岸			木崎	新地町大字崎木崎	砂浜	堤防・護岸 沖合施設	<ul style="list-style-type: none"> ・日常巡視、台風や地震等の発生後の発生後の臨時点検及び5年に1回程度の定期点検を実施し、適切な維持・修繕を行う。 ・海水浴場として利用されているため、日常巡視に際しては砂浜の汀線変化状況を監視すると共に、利用者の安全に留意する。 ・三滝川の河口が隣接しており、河口閉塞が懸念されるため、写真による定期観測を行う。
			埼玉	新地町大字崎木崎	砂浜	堤防・護岸 沖合施設	<ul style="list-style-type: none"> ・日常巡視、台風や地震等の発生後の発生後の臨時点検及び5年に1回程度の定期点検を実施し、適切な維持・修繕を行う。
		新地	谷地小屋	新地町谷地小屋	砂浜 その他	堤防・護岸 沖合施設 漁港	<ul style="list-style-type: none"> ・日常巡視、台風や地震等の発生後の発生後の臨時点検及び5年に1回程度の定期点検を実施し、適切な維持・修繕を行う。
			大戸浜	新地町大戸浜	砂浜 崖	堤防・護岸 沖合施設 消波施設	<ul style="list-style-type: none"> ・日常巡視、台風や地震等の発生後の発生後の臨時点検及び5年に1回程度の定期点検を実施し、適切な維持・修繕を行う。
			大戸浜・今泉	新地町大戸浜 新地町今泉	砂浜 崖	堤防・護岸 沖合施設 消波施設	<ul style="list-style-type: none"> ・日常巡視、台風や地震等の発生後の発生後の臨時点検及び5年に1回程度の定期点検を実施し、適切な維持・修繕を行う。
			今神	新地町大字谷地小屋	崖	堤防・護岸	<ul style="list-style-type: none"> ・日常巡視、台風や地震等の発生後の発生後の臨時点検及び5年に1回程度の定期点検を実施し、適切な維持・修繕を行う。

施設整備計画

沿岸名
仙台湾

ゾーン名
新地・松川浦

ブロック名
相馬港



凡例

防護
海岸保全施設（現況）
海岸保全施設の種類

堤防

護岸

突堤

離岸堤

消波堤（工）

人工リーフ

防波堤

人工海浜

重要施設

受益地域

市街地

海岸林

港湾・漁港等区域

砂浜

その他

環境

利用

海岸形態

沖合施設

堤防・護岸

消波施設

防潮・潮止閘門

養浜・サンドバイパス

計画施設

環境

利用

海岸形態

沖合施設

堤防・護岸

消波施設

防潮・潮止閘門

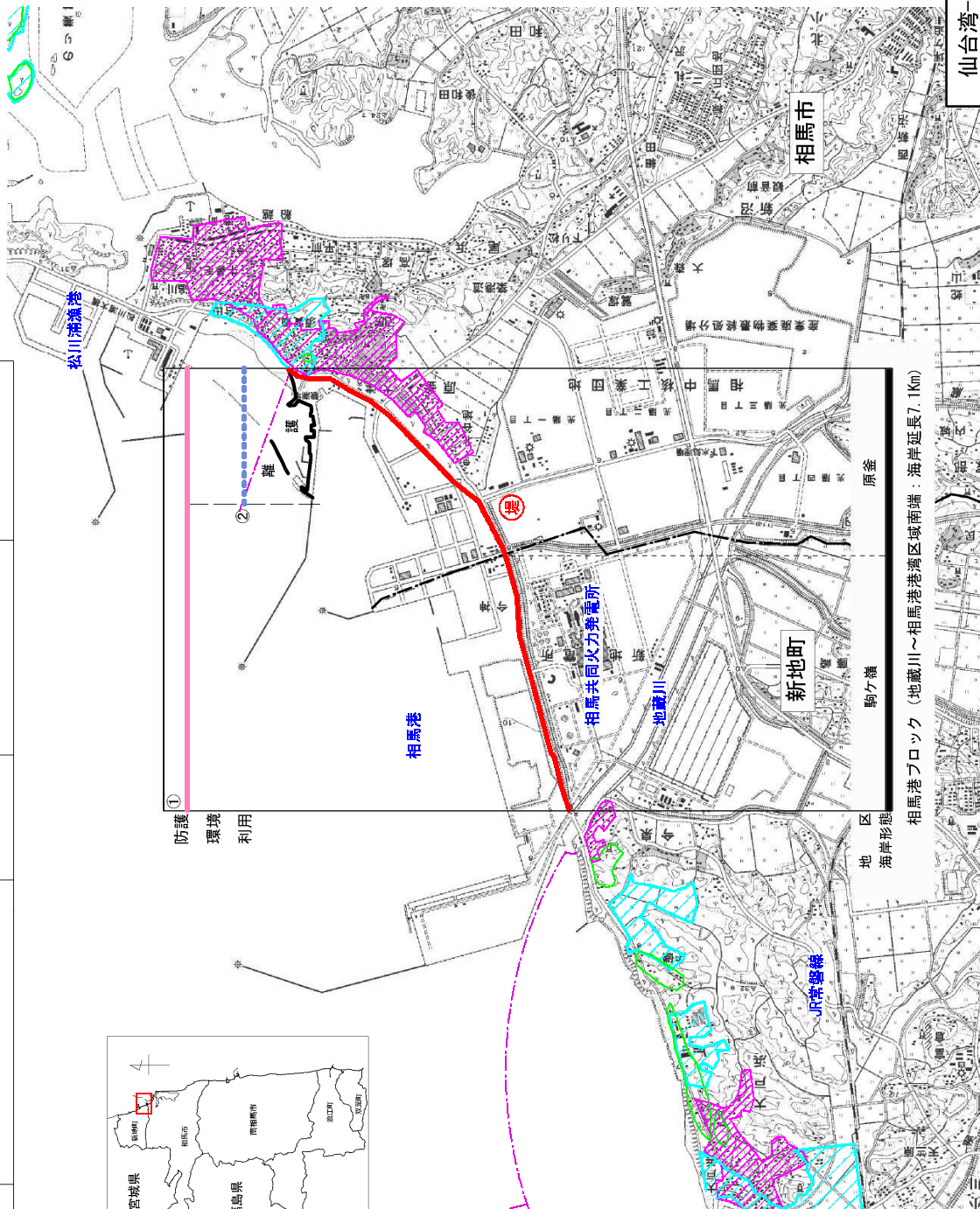
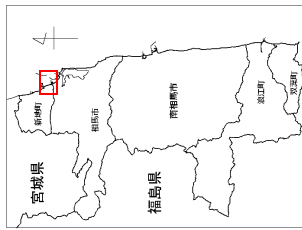
養浜・サンドバイパス

以下についてはブロック全域で推進する。

防護：土砂収支の解明と総合土砂管理、警戒避難体制の充実
環境：水質・砂浜の清浄化、環境教育及び啓蒙
利用：水産利用に対する配慮、利用におけるルールの見直し
愛護：環境美化活動、ゴミの不法投棄防止対策
日常的な維持管理体制の確立

●施設整備計画

項目	整備目的	施設種類	施設規模	備考
防護（高潮）	波の打上高が堤防高を越えるため、堤防施設により打上げを防ぐ。	堤防・護岸	L=3400m	H.T.P.+7.2m
利用	海浜利用者の利便性の機能向上を図る。			



※堤防は、平成23年東日本大震災以降、一律堤防高の嵩上げを行うため、現況の表記を省略している。

維持修繕の記述一覧

沿岸	海岸	ブロック	地区	住所	海岸形態	施設種類等	維持修繕の方針
仙台湾 沿岸	新地海岸	相馬港	駒ヶ嶺	新地町駒ヶ嶺	その他	堤防 港湾	・日常巡視、台風や地震等の発生後の臨時点検及び5年に1回程度の定期点検を実施し、適切な維持・修繕を行う。 ・日常巡視、台風や地震等の発生後の臨時点検及び5年に1回程度の定期点検を実施し、適切な維持・修繕を行う。
	相馬海岸		原釜	相馬市原釜	その他	堤防・護岸 港湾	・日常巡視、台風や地震等の発生後の臨時点検及び5年に1回程度の定期点検を実施し、適切な維持・修繕を行う。 ・海水浴場として利用されているため、日常巡視に際しては砂浜の汀線変化・状況を監視すると共に、利用者の安全に留意する。

施設整備計画

沿岸名
仙台湾

ゾーン名
新地・松川浦

ブロック名
松川浦

S=1:25,000

0 500 1000(m)



●施設整備計画

凡例

防 護
— 海岸保全施設(研究)
— 海岸保全施設の種別

堤 防

護 岸

突 堤

離 岸堤

消波堤(工)

リ 人工リーフ

防 防波堤

浜 人工海浜

○ 重要施設

■ 受益地域

■ 市轄地

■ 海岸林

■ 港灣・漁港等区域

■ 砂浜 崖 その他

■ 環境

■ 利用

■ 海岸形態

■ 計画施設

● 中央施設

● 堤防・護岸

● 消波施設

● 防洲・潮止柵門

● 養浜・サンドパイパス

● 養浜・サンドパイパス

● 養浜・サンドパイパス

● 養浜・サンドパイパス

● 養浜・サンドパイパス

● 養浜・サンドパイパス

● 養浜・サンドパイパス

● 養浜・サンドパイパス

● 養浜・サンドパイパス

● 養浜・サンドパイパス

● 養浜・サンドパイパス

● 養浜・サンドパイパス

● 養浜・サンドパイパス

● 養浜・サンドパイパス

● 養浜・サンドパイパス

● 養浜・サンドパイパス

● 養浜・サンドパイパス

● 養浜・サンドパイパス

● 養浜・サンドパイパス

● 養浜・サンドパイパス

● 養浜・サンドパイパス

● 養浜・サンドパイパス

● 養浜・サンドパイパス

● 養浜・サンドパイパス

● 養浜・サンドパイパス

● 養浜・サンドパイパス

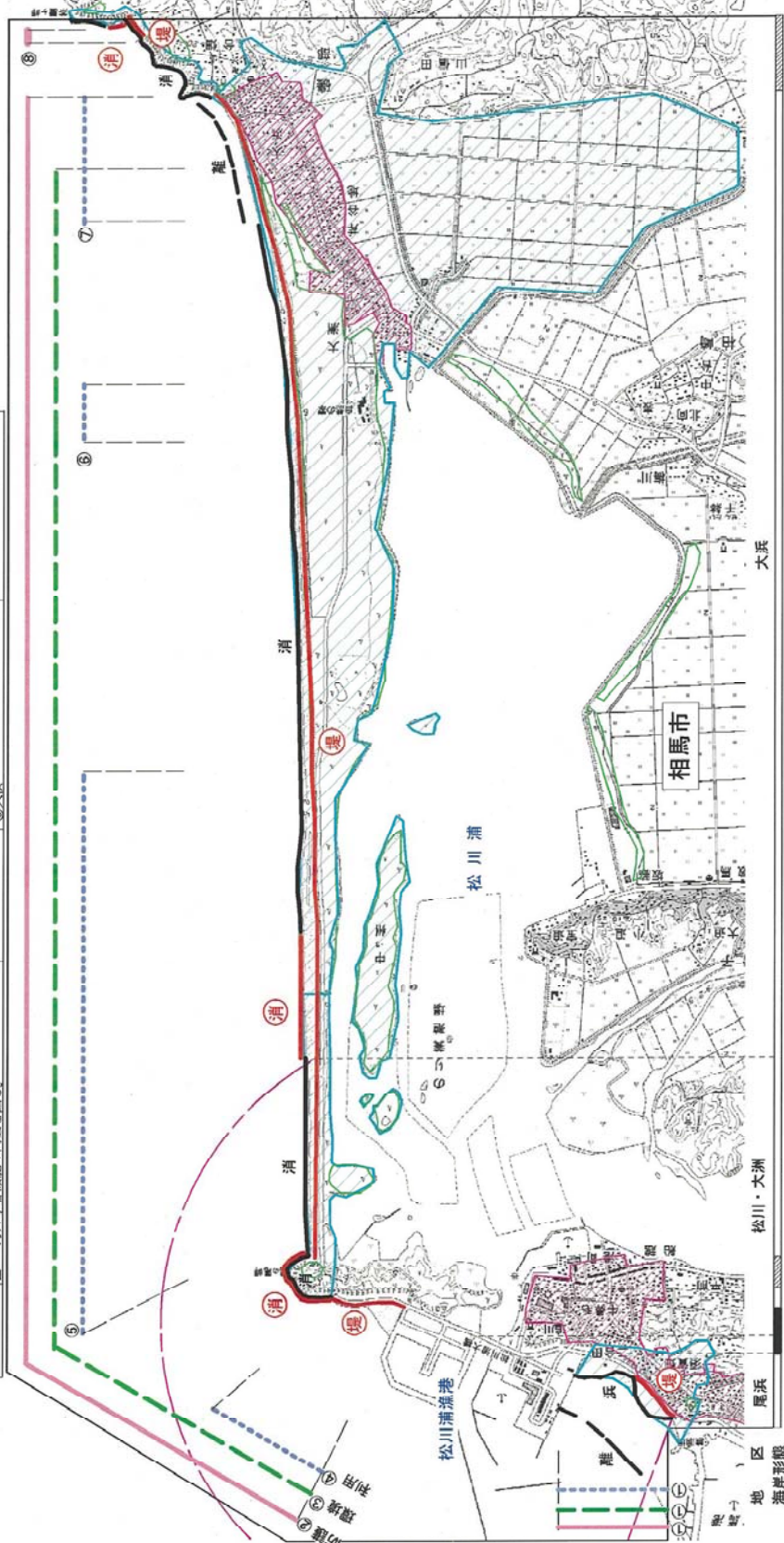
● 養浜・サンドパイパス

● 養浜・サンドパイパス

● 養浜・サンドパイパス

● 養浜・サンドパイパス

項目	整備目的	施設種別	施設規模	備考
防護(防潮)	波の打上高が堤防高を越えるため、堤防・護岸施設により、打上げを防ぐ。	堤防・護岸 堤防・護岸 堤防・護岸	①尾浜 L=400m ②松川大洲・大浜 L=7800m ③大浜 L=200m ④大浜 L=700m	H=T.P.+7.2m H=T.P.+7.2m H=T.P.+7.2m
防護(防食)	侵食傾向が強いことから、消波施設により波を小さくし、砂浜幅の確保を図る。	消波施設	②松川大洲 ③大浜	
防護(崖)	崖基部の侵食が激しいことから、消波施設の設置により崖の侵食防止を図る。	消波施設	②松川大洲 ③大浜	
環境	海岸林、砂浜草生及び景観の保全に配慮する。		①松川浦県立自然公園内及び近傍 ②松川浦 主に海岸線前部	
	重要施設の保全に配慮する。		松川浦	
	海辺への近づき易さを機能向上を図る。	遊歩・護岸	③松川大洲・大浜 ④大浜	(施設は高潮と同一)
利用	利便施設の充実を図る。		①尾浜 ②松川大洲・大浜	
	野外学習機能の向上を図る。		③松川大洲・大浜 ④大浜	



松川浦ブロック(相馬港湾区域南端～茶屋ヶ岬：海岸延長11.3km)

※堤防は、平成23年真日本大震災以降、一律堤防高の嵩上げを行うため、現況の表記を省略している。

維持修繕の記述一覧

沿岸	海岸	ブロック	地区	住所	海岸形態	施設種類等	維持修繕の方針
仙台湾 沿岸	相馬海岸	松川浦	尾浜	相馬市尾浜	砂浜 その他	堤防・護岸・ 沖合施設 漁港	<ul style="list-style-type: none"> ・日常巡視、台風や地震等の発生後の臨時点検及び5年に1回程度の定期点検を実施し、適切な維持・修繕を行う。 ・自然公園として利用されているため、日常巡視に際しては砂浜の汀線変化状況を監視すると共に、利用者の安全に留意する。 ・海水浴場として利用されているため、日常巡視に際しては砂浜の汀線変化状況を監視すると共に、利用者の安全に留意する。
				相馬市磯部	砂浜 崖 その他	堤防・護岸 消波施設 漁港	<ul style="list-style-type: none"> ・日常巡視、台風や地震等の発生後の臨時点検及び5年に1回程度の定期点検を実施し、適切な維持・修繕を行う。 ・自然公園として利用されているため、日常巡視に際しては砂浜の汀線変化状況を監視すると共に、利用者の安全に留意する。
			相馬市磯部	砂浜 崖	堤防・護岸 消波施設	<ul style="list-style-type: none"> ・日常巡視、台風や地震等の発生後の臨時点検及び5年に1回程度の定期点検を実施し、適切な維持・修繕を行う。 	

別表計画事項

沿岸名	市町村名	所管	海岸名	配置		種類		受益の地域			
				区域	代表堤防高(m)	既設	計画	地域	状況		
仙台湾沿岸	石巻市	水	鮎川漁港海岸 鮎川地区	石巻市鮎川浜	6.00	消波堤	堤防、消波堤	石巻市の一部	商業地、産業地、その他		
		水	十八成浜漁港海岸 十八成浜地区	石巻市十八成浜	6.00	護岸、離岸堤	堤防、離岸堤、突堤		住宅地、農用地、その他		
		水	小淵漁港海岸 小淵地区	石巻市小淵浜字小淵	6.00	護岸	堤防、胸壁		住宅地、商業地、農用地、その他		
		港	表浜港海岸 小淵地区	石巻市小淵浜字小淵	6.00	-	胸壁		商業地、その他		
		水	給分漁港海岸 給分地区	石巻市給分浜	6.00	護岸、胸壁	護岸、胸壁		農用地、その他		
		水国	大原海岸	石巻市大原浜、給分浜	6.00	護岸	堤防		住宅地、農用地、その他		
		水	大原漁港海岸 大原地区	石巻市大原浜	6.00	護岸、胸壁	護岸、胸壁		農用地、その他		
		水国	清水田海岸	石巻市清水田浜	6.00	護岸	堤防		住宅地、農用地、その他		
		水	小網倉漁港海岸 小網倉地区	石巻市小網倉浜	6.00	護岸、胸壁	護岸、胸壁		農用地、その他		
		水	福貴浦漁港海岸 福貴浦地区	石巻市福貴浦	6.00	-	胸壁		その他		
		水	福貴浦漁港海岸 鹿立地区	石巻市狐崎浜	6.00	護岸	胸壁		その他		
		水	狐崎漁港海岸 狐崎地区	石巻市狐崎浜	6.00	-	胸壁		住宅地、その他		
		水	竹ノ浜漁港海岸 竹ノ浜地区	石巻市竹浜	6.00	-	堤防		その他		
		水	牧ノ浜漁港海岸 牧ノ浜地区	石巻市牧浜	6.00	-	堤防		農用地、その他		
		港	荻浜港海岸 小積地区	石巻市荻浜字小積	6.00	護岸	堤防		農用地、森林、その他		
		港	荻浜港海岸 有田浜地区	石巻市荻浜字有田浜	6.00	-	堤防		森林、その他		
		港	萩浜港海岸 萩浜地区	石巻市萩浜字萩浜	6.00	護岸	堤防		住宅地、農用地、その他		
		水国	真待浜海岸	石巻市荻浜	6.00	護岸	堤防		その他		
		水	侍浜漁港海岸 侍浜地区	石巻市侍浜	6.00	護岸、胸壁	堤防、胸壁		農用地、その他		
		水	月浦漁港海岸 月浦地区	石巻市月浦	6.00	-	堤防		その他		
		水	桃ノ浦漁港海岸 桃ノ浦地区	石巻市桃浦	6.00	胸壁	胸壁		その他		
		水	桃ノ浦漁港海岸 蒲原地区	石巻市桃浦	6.00	胸壁	胸壁		その他		
		水	給分漁港海岸 給分地区	石巻市桃浦	6.00	護岸	堤防		農用地、その他		
		水	折ノ浜漁港海岸 折ノ浜地区	石巻市折ノ浜	6.00	護岸	堤防、胸壁		その他		
		水	小竹漁港海岸 小竹浜地区	石巻市小竹浜	4.50、6.00	護岸	護岸、堤防		住宅地、その他		
		水	渡波漁港海岸 祝田(2)地区	石巻市渡波	2.60	-	胸壁		住宅地、その他		
		女川町	水国	猪落海岸	牡鹿郡女川町猪落	2.60	護岸		護岸	女川町の一部	住宅地、農用地、その他
				針浜海岸	牡鹿郡女川町針浜	2.60	護岸、水門		護岸、水門		住宅地、農用地、その他
				浦宿海岸	牡鹿郡女川町浦宿	2.60	護岸、水門		護岸、水門		住宅地、農用地、その他
				大沢海岸	牡鹿郡女川町大沢	2.60	-		護岸、水門		住宅地、農用地、その他
				安住海岸	牡鹿郡女川町安住	2.60	-		護岸		住宅地、農用地、その他
		石巻市	水国	折立海岸	石巻市折立	2.60	護岸		護岸	石巻市の一部	住宅地、農用地、商業地、その他
				渡波漁港海岸 万石町地区	石巻市渡波	2.60	-		護岸、胸壁		住宅地、その他
渡波漁港海岸 赤堀・宇田川地区	石巻市渡波			2.60	-	護岸、胸壁	住宅地、その他				
渡波漁港海岸 塩富町地区	石巻市渡波			2.60	-	護岸、胸壁	住宅地、その他				
渡波漁港海岸 流留・沢田地区	石巻市渡波			2.60	-	護岸、胸壁	住宅地、その他				
根網海岸	石巻市長渡			6.00	護岸	護岸	住宅地				
長渡海岸	石巻市長渡浜			6.00	-	堤防	住宅地				
網地海岸	石巻市網地浜			6.00	-	堤防	住宅地				
網地漁港海岸 網地浜地区	石巻市網地浜			4.80、6.00	護岸、離岸堤	護岸、堤防、離岸堤	その他				
池の浜漁港海岸 池の浜地区	石巻市網地浜			6.00	護岸	堤防、胸壁	住宅地、農用地、その他				
長渡漁港海岸 長渡浜地区	石巻市長渡浜			6.00	-	堤防	その他				
大泊漁港海岸 大泊地区	石巻市田代浜			6.00	-	堤防	その他				
仁斗田漁港海岸 仁斗田地区	石巻市田代浜			6.00	-	胸壁	住宅地、その他				
仁斗田海岸	石巻市田代浜字仁斗田			6.00	護岸	堤防	住宅地				
渡波漁港海岸 佐須浜地区	石巻市渡波			6.00	-	胸壁	住宅地、その他				
渡波漁港海岸 祝田(1)地区	石巻市渡波			2.60	-	護岸、胸壁	住宅地、その他				
渡波漁港海岸 長浜町地区	石巻市渡波			7.20	護岸	堤防	住宅地、その他				
長浜海岸	石巻市渡波字長浜			7.20	護岸、離岸堤	堤防、離岸堤	住宅地、森林、その他				
渡波漁港海岸 幸町地区	石巻市渡波			2.60	-	胸壁	住宅地、その他				
石巻漁港海岸 魚町(1)地区	石巻市魚町			3.10、7.20	-	護岸、胸壁	産業地、住宅地、その他				
石巻漁港海岸 魚町(2)地区	石巻市魚町			7.20	護岸	堤防	産業地、住宅地、その他				
仙台塩釜港石巻港区海岸 雲雀野地区	石巻市雲雀野町一丁目			7.20	護岸、離岸堤	堤防、離岸堤	工業地、その他				
仙台塩釜港石巻港区海岸 釜地区	石巻市中島町			3.50	-	胸壁	工業地、その他				
石巻市・東松島市	港	仙台塩釜港石巻港区海岸 西浜南浜地区	石巻市西浜町	3.50、7.20	護岸、離岸堤、突堤	堤防、胸壁、離岸堤、突堤	石巻市の一部、東松島市の一部	工業地、その他			
東松島市	水国	大曲海岸	東松島市大曲	7.20	堤防、突堤	堤防	東松島市の一部	住宅地、農用地、森林、その他			
		浜市海岸	東松島市浜市	-	突堤、消波堤	突堤、消波堤		-			
		州崎海岸	東松島市野蒜、松ヶ島	7.20	堤防	堤防		住宅地、農用地、森林、その他			
		大塚海岸	東松島市大塚	4.30	-	樋門		農用地、その他			
		東名漁港海岸 東名地区	東松島市大塚字東名	4.30	-	堤防		住宅地、農用地、その他			
		東名海岸	東松島市大塚字東名	4.30	堤防	堤防		住宅地、農用地			
		長浜海岸	東松島市大塚字長浜	4.30	堤防	堤防		住宅地、農用地			
		長石海岸	東松島市大塚字長石	4.30	堤防	護岸、堤防		住宅地、農用地			
大東海岸	東松島市大塚字大東	4.30	堤防	堤防	住宅地、農用地						
松島町	水	古浦漁港海岸 古浦地区	宮城県松島町手樽古浦	3.30	-	胸壁	松島町の一部	住宅地、農用地、鉄道、その他			
		小屋崎海岸	宮城県松島町手樽字小屋崎	3.30	護岸	堤防		住宅地、農用地、鉄道、その他			
		広浦Ⅰ海岸	宮城県松島町手樽字廣浦	3.30	護岸	堤防		住宅地、農用地、鉄道、その他			
		広浦Ⅱ海岸	宮城県松島町手樽字廣浦	3.30	護岸	堤防		住宅地、農用地、鉄道、その他			
		早川海岸	宮城県松島町手樽字早川	3.30	護岸	堤防		住宅地、農用地、鉄道、その他			
		早川東海岸	宮城県松島町手樽字早川	3.30	護岸	堤防		住宅地、農用地、鉄道、その他			
		早川西海岸	宮城県松島町手樽字早川	3.30	護岸	堤防		住宅地、農用地、その他			

別表計画事項

沿岸名	市町村名	所管	海岸名	配置		種類		受益の地域		
				区域	代表堤防高(m)	既設	計画	地域	状況	
仙台湾沿岸	松島町	農	餅田海岸	宮城県松島町手樽字餅田	3.30	護岸	堤防	松島町の一部	住宅地、農用地、その他	
		農	新田海岸	宮城県松島町手樽字新田	3.30	護岸	堤防		住宅地、農用地、その他	
		農	駒形海岸	宮城県松島町手樽字駒形	3.30	護岸	堤防		住宅地、農用地、その他	
		農	梅ヶ沢Ⅰ海岸	宮城県松島町手樽字梅ヶ沢	3.30	護岸	堤防		住宅地、農用地、その他	
		農	梅ヶ沢Ⅱ海岸	宮城県松島町手樽字梅ヶ沢	3.30	護岸	堤防		住宅地、農用地、その他	
		水	名籠漁港海岸 名籠地区	宮城県松島町手樽字名籠	3.30	護岸	堤防		住宅地、その他	
		水国	小白浜海岸	宮城県松島町手樽字大浜	3.30	護岸	堤防		住宅地、その他	
		水国	銭神海岸	宮城県松島町手樽字銭神	1.51	護岸	-		-	
		水	銭神漁港海岸 銭神地区	宮城県松島町手樽字銭神	3.30	-	胸壁		住宅地、その他	
		農	手樽海岸	宮城県松島町磯崎字西の浜	3.30	護岸	堤防		住宅地、農用地、その他	
水	磯崎漁港海岸 磯崎地区	宮城県松島町磯崎	3.30	護岸	堤防	住宅地、その他				
港	仙台塩釜港松島港区海岸 松島地区	宮城県松島町松島	2.10	護岸	護岸	商業地、住宅地、その他				
利府町	水	浜田漁港海岸 浜田地区	宮城県利府町赤沼浜田	2.10	-	堤防	利府町の一部	住宅地、その他		
水	須賀漁港海岸 須賀地区	宮城県利府町赤沼須賀	3.30	-	水門	住宅地、その他				
塩竈市	水	塩釜漁港海岸 越の浦地区	塩釜市越の浦	3.30	-	堤防	塩竈市の一部	住宅地、その他		
	水	塩釜漁港海岸 釜の淵地区	塩釜市新浜町	3.30	-	堤防		商業地、その他		
	水	塩釜漁港海岸 新浜地区	塩釜市新浜町	3.30	-	堤防		商業地、住宅地、その他		
	港	仙台塩釜港塩釜港区海岸 海岸通・港町地区	塩竈市港町一丁目	3.30	護岸	護岸、胸壁、水門		商業地、住宅地、その他		
	港	仙台塩釜港塩釜港区海岸 中の島・真山通地区	塩竈市真山通	3.30	護岸	護岸、胸壁		工業地、住宅地、その他		
港	仙台塩釜港塩釜港区海岸 要害浦地区	宮城県七ヶ浜町東宮浜字要害	3.30	護岸	護岸、胸壁	工業地、住宅地、その他				
七ヶ浜町	港	仙台塩釜港塩釜港区海岸 東宮浜・代ヶ崎地	宮城県七ヶ浜町東宮浜字鶴ヶ湊	3.30	護岸	護岸、胸壁	七ヶ浜町の一部	住宅地、その他		
	港	仙台塩釜港塩釜港区海岸 代ヶ崎浜地区	宮城県七ヶ浜町代ヶ崎浜	3.30	護岸	護岸、胸壁、離岸堤		住宅地、その他		
	港	仙台塩釜港塩釜港区海岸 花測浜・吉田浜地	宮城県七ヶ浜町吉田浜字浜屋敷	3.30、5.40	護岸	護岸、堤防		住宅地、その他		
	水国	花測浜海岸	宮城県七ヶ浜町花測浜	6.80	堤防、離岸堤	堤防、離岸堤		住宅地、農用地、その他		
	水国	菖蒲田海岸	宮城県七ヶ浜町菖蒲田浜	6.80	堤防、突堤、人工リーフ	堤防、突堤、人工リーフ		住宅地、農用地、その他		
	水	菖蒲田漁港海岸 菖蒲田地区	宮城県七ヶ浜町菖蒲田浜	6.80	護岸	堤防		住宅地、その他		
	水国	松ヶ浜海岸	宮城県七ヶ浜町松ヶ浜	6.20、6.80	護岸、離岸堤	堤防、離岸堤		住宅地、農用地、その他		
	港	仙台塩釜港仙台港区海岸 湊浜地区	宮城県七ヶ浜町湊浜字沼前	6.80	護岸、離岸堤	堤防、離岸堤		農用地、その他		
	仙台市	港	仙台塩釜港仙台港区海岸 蒲生(中野)地先	仙台市宮城野区港5丁目	4.00、6.80	護岸		堤防	仙台市の一部	工業地、その他
	仙台市・多賀城市	港	仙台塩釜港仙台港区海岸 中野地先	仙台市宮城野区港4丁目	4.00	-		胸壁		工業地、その他
仙台市	港	仙台塩釜港仙台港区海岸 蒲生(蒲生)地先	仙台市宮城野区港1丁目	7.20	-	堤防	仙台市の一部	工業地、その他		
東松島市	水	室浜漁港海岸 潜ヶ浦地区	東松島市宮戸字潜ヶ浦	4.30	護岸	護岸		農用地、その他		
東松島市	水	室浜漁港海岸 室浜地区	東松島市宮戸字室浜	5.22	護岸、離岸堤	堤防、離岸堤	住宅地、その他			
	農	浜口海岸	東松島市宮戸字山	3.50	護岸	護岸	その他			
	水	大浜漁港海岸 大浜地区	東松島市宮戸字元屋敷	4.30	-	堤防	住宅地、農用地、その他			
	水	月浜漁港海岸 月浜地区	東松島市宮戸字村	4.30	護岸	護岸	住宅地、その他			
	農	波津ヶ浦海岸	東松島市宮戸原田	4.30	護岸	堤防	農用地、その他			
	農	原田海岸	東松島市宮戸原田	4.30	護岸	堤防	農用地、その他			
	農	宮田海岸	東松島市宮戸深山	4.30	護岸	堤防	農用地、その他			
	農	董和田海岸	東松島市宮戸董和田	3.00	堤防	堤防	農用地、その他			
	農	荒田浜海岸	東松島市宮戸蜂ノ巣	4.30	堤防	堤防	農用地、その他			
	農	小目軽海岸	東松島市宮戸小目軽	3.00	堤防	堤防	農用地、その他			
	農	二郷田海岸	東松島市宮戸二郷田	3.00	堤防	堤防	農用地、その他			
	農	栗和田Ⅰ海岸	東松島市宮戸栗和田	3.00	堤防	堤防	農用地			
	農	栗和田Ⅱ海岸	東松島市宮戸栗和田	3.00	堤防	堤防	農用地			
	農	大目軽海岸	東松島市宮戸大目軽	3.50	堤防	堤防	農用地、その他			
	農	蛤浜海岸	東松島市宮戸蛤浜	4.30	堤防	堤防	農用地、その他			
	農	北鰯ヶ瀬海岸	東松島市宮戸蛤浜	3.00	護岸	護岸	農用地			
	水国	鰯ヶ瀬海岸	東松島市宮戸北鰯ヶ瀬	3.10	護岸	護岸	農用地			
	農	吾ヶ浦海岸	東松島市宮戸吾ヶ浦	3.30	護岸	堤防	農用地、その他			
	農	後田Ⅱ海岸	東松島市宮戸後田	2.10	護岸	護岸	農用地、その他			
	農	後田Ⅰ海岸	東松島市宮戸大畑	3.30	護岸	堤防	農用地、その他			
	農	大畑海岸	東松島市宮戸大畑	3.30	護岸	堤防	農用地、その他			
	農	西畑海岸	東松島市宮戸西畑	2.80	護岸	堤防	住宅地、その他			
	農	江の浜海岸	東松島市宮戸江ノ浜	2.80	護岸	堤防	農用地、その他			
	農	松ヶ島海岸	東松島市宮戸橋	4.30	護岸	堤防	農用地、その他			
	水	里浜漁港海岸 里地区	東松島市宮戸字里	3.30	-	堤防	住宅地、その他			
	水	里浜漁港海岸 里浜地区	東松島市宮戸字牛山崎	3.30	-	堤防	住宅地、その他			
	農	唐戸海岸	東松島市宮戸唐戸	3.50	護岸	護岸	農用地			
	塩竈市	農	鰯ヶ瀬海岸B	塩竈市浦戸寒風沢字鰯ヶ瀬	3.50	護岸	護岸	塩竈市の一部	農用地、その他	
		農	鰯ヶ瀬海岸A	塩竈市浦戸寒風沢字鰯ヶ瀬	3.50	護岸	堤防		農用地、その他	
		農	小谷地海岸	塩竈市浦戸寒風沢字鰯ヶ瀬	3.50	護岸	堤防		農用地、その他	
		農	阿勢ヶ浦海岸Ⅰ	塩竈市浦戸寒風沢字阿勢ヶ浦	3.50	護岸	護岸		農用地、その他	
		農	阿勢ヶ浦海岸Ⅱ	塩竈市浦戸寒風沢字阿勢ヶ浦	3.50	護岸	護岸、堤防		農用地、その他	
		農	貝の浜海岸	塩竈市浦戸寒風沢字貝ノ浜、貝ノ浜西	4.30	護岸	堤防		農用地、その他	
		農	本屋敷海岸	塩竈市浦戸寒風沢字新本屋敷	3.50、4.30	堤防	堤防		農用地、その他	
		農	妻の浜海岸	塩竈市浦戸寒風沢字妻の浜	4.30	護岸	護岸		農用地、その他	
		農	平戸海岸	塩竈市浦戸寒風沢字平戸	4.30	護岸	護岸		農用地、その他	
		農	彦和田海岸Ⅰ	塩竈市浦戸寒風沢字彦和田	3.10	堤防	堤防		農用地、その他	
		農	彦和田海岸Ⅱ(1)	塩竈市浦戸寒風沢字彦和田	3.10	堤防	堤防		農用地、その他	
		農	彦和田海岸Ⅱ(2)	塩竈市浦戸寒風沢字彦和田	3.10	堤防	堤防		農用地、その他	
		農	彦和田海岸Ⅲ	塩竈市浦戸寒風沢字彦和田	3.10	堤防	堤防		農用地、その他	
農		西三百浦海岸	塩竈市浦戸寒風沢字西三百浦	3.10	護岸	護岸	農用地、その他			
農		東三百浦海岸Ⅱ	塩竈市浦戸寒風沢字東三百浦	3.10	堤防	堤防	農用地			
農		東三百浦海岸Ⅲ	塩竈市浦戸寒風沢字東三百浦	3.10	堤防	堤防	農用地			
農		東三百浦海岸Ⅳ	塩竈市浦戸寒風沢字東三百浦	3.10	堤防	堤防	農用地			
農		東三百浦海岸Ⅴ	塩竈市浦戸寒風沢字東三百浦	3.10	護岸	護岸	農用地			
農		東三百浦海岸Ⅵ	塩竈市浦戸寒風沢字東三百浦	3.10	堤防	堤防	農用地			
農		東三百浦海岸Ⅶ	塩竈市浦戸寒風沢字東三百浦	3.10	堤防	堤防	農用地			
農		東三百浦海岸Ⅷ	塩竈市浦戸寒風沢字東三百浦	3.10	堤防	堤防	農用地			
農		笹峰	塩竈市浦戸寒風沢字笹峰	3.10	堤防	堤防	農用地			
農		美女浦海岸	塩竈市浦戸寒風沢字美女浦	3.10	護岸	護岸	農用地、その他			

別表計画事項

沿岸名	市町村名	所管	海岸名	配置		種類		受益の地域			
				区域	代表堤防高(m)	既設	計画	地域	状況		
仙台湾沿岸	塩竈市	農	赤藻崎海岸Ⅰ	塩竈市浦戸寒風沢字赤藻崎	3.10	護岸	護岸	塩竈市の一部	農用地		
		農	赤藻崎海岸Ⅱ	塩竈市浦戸寒風沢字赤藻崎	3.10	護岸	護岸		農用地、その他		
		水	寒風沢漁港海岸 寒風沢・馬越地区	塩竈市浦戸寒風沢、馬越	3.30、4.30	護岸、胸壁、離岸堤	護岸、胸壁、離岸堤		住宅地、その他		
		港	仙台湾釜港塩釜港区海岸 寒風沢(前浜)地区	塩竈市浦戸寒風沢	4.30	堤防、離岸堤	堤防、離岸堤		農用地、その他		
		水	桂島漁港海岸 桂島地区	塩竈市浦戸桂島	3.30	-	堤防		住宅地、その他		
		港	仙台湾釜港塩釜港区海岸 桂島(前浜)地区	塩竈市浦戸桂島字前田	4.30	護岸、突堤、離岸堤	護岸、堤防、突堤、離岸堤		農用地、その他		
		港	仙台湾釜港塩釜港区海岸 桂島(石浜)地区	塩竈市浦戸石浜字河原	3.30	護岸、離岸堤	護岸、胸壁、離岸堤		住宅地、その他		
		港	仙台湾釜港塩釜港区海岸 桂島(梅浜)地区	塩竈市浦戸石浜字梅ヶ浜	1.76	護岸	護岸		農用地、その他		
		港	仙台湾釜港塩釜港区海岸 桂島(金ヶ浜)地区	塩竈市浦戸石浜字金ヶ浜	-	離岸堤	離岸堤		-		
		水国	浦戸海岸野々島地先海岸	塩竈市浦戸野々島字馬越、柳浜	2.00、3.10、4.30	護岸、堤防	護岸、堤防		住宅地、農用地		
		水国	野々島海岸	塩竈市浦戸野々島字新田、根崎	2.00、3.10、3.30	護岸、堤防	護岸、堤防		住宅地、農用地		
		水国	野々島海岸毛無崎地先海岸	塩竈市浦戸野々島字毛無崎	3.30	護岸	堤防		住宅地、農用地		
		農	馬越海岸	塩竈市野々島字馬越	3.10	護岸	護岸		農用地、その他		
		農	野之島海岸Ⅱ	塩竈市野々島字薬ヶ崎	3.10	堤防	堤防		農用地		
		農	野之島海岸Ⅲ	塩竈市野々島字薬ヶ崎	3.10	護岸	護岸		農用地		
		農	薬ヶ崎海岸	塩竈市野々島字薬ヶ崎	3.10	護岸	護岸		農用地		
	港	仙台湾釜港塩釜港区海岸 野々島(毛無崎)地	塩竈市浦戸野々島字毛無崎	3.30	護岸	護岸	住宅地、その他				
	水	野々島漁港海岸 野々島地区	塩竈市浦戸野々島	3.30	護岸	護岸、胸壁	住宅地、その他				
	水国	浦戸海岸朴島地先海岸	塩竈市浦戸野々島字窪沢、朴島宅地	2.00、3.30	護岸、堤防	護岸、堤防	住宅地、農用地				
	水国	野々島海岸朴島地先海岸	塩竈市浦戸野々島字朴島館、窪沢	2.00、3.10	護岸	護岸	農用地				
	農	大森島海岸Ⅰ	塩竈市野々島字込浦	3.10	護岸	護岸	農用地				
	農	大森島海岸Ⅱ	塩竈市野々島字桑	3.10	護岸	護岸	農用地				
	農	大森島海岸Ⅲ	塩竈市野々島字海賀	3.10	護岸	護岸	農用地				
	農	大森島海岸Ⅳ	塩竈市野々島字平田	3.10	護岸	護岸	農用地				
	農	鷺島海岸Ⅱ	塩竈市野々島字鷺島	3.10	護岸	護岸	農用地				
	農	鷺島海岸Ⅲ	塩竈市野々島字鷺島	3.10	護岸	護岸	農用地				
	農	鷺島海岸Ⅳ	塩竈市野々島字鷺島	3.10	護岸	護岸	農用地				
	農	鷺島海岸Ⅴ	塩竈市野々島字鷺島	3.10	護岸	護岸	農用地				
	農	馬の首海岸	塩竈市野々島字馬の首	3.10	護岸	護岸	農用地				
	農	漆島海岸Ⅰ	塩竈市野々島字漆島	3.10	護岸	護岸	農用地				
	農	漆島海岸Ⅱ	塩竈市野々島字漆島	3.10	護岸	護岸	農用地				
	仙台市	水国	深沼地区海岸	仙台市宮城野区蒲生字八郎兵工谷地、若林区井土字須賀	7.20	堤防、離岸堤	堤防、離岸堤	仙台市の一部	住宅地、農用地、その他		
		水	深沼漁港海岸 荒浜地区	仙台市若林区荒浜地先	7.20	堤防	堤防		森林、農用地、その他		
		名取市	水	関上漁港海岸 関上地区	名取市関上	3.70、4.80、7.20	-		堤防	名取市の一部	住宅地、商業地、その他
			水国	関上・北釜地区海岸	名取市関上字東須賀、下増田字屋敷	7.20	堤防		堤防		住宅地、農用地、その他
		岩沼市	水国	相の釜地区海岸	岩沼市下野郷字浜	7.20	堤防、突堤、養浜		堤防、突堤、養浜	岩沼市の一部	住宅地、農用地、その他
			水国	納屋地区海岸	岩沼市寺島字川向	7.20	堤防、突堤、養浜		堤防、突堤、養浜		住宅地、農用地
		亶理町	水	荒浜漁港海岸 荒浜地区	亶理郡亶理町荒浜	3.60、7.20	堤防、離岸堤		堤防、離岸堤	亶理町の一部	住宅地、その他
			水	荒浜漁港海岸 吉田大畑地区	亶理郡亶理町荒浜	7.20	堤防		堤防		住宅地、その他
			農	鳥の海海岸	亶理郡亶理町荒浜字磯崎 亶理郡亶理町吉田字内浦	3.60	堤防、水門		堤防、水門		住宅地、農用地、その他
農			吉田砂浜地区海岸	亶理郡亶理町吉田字砂浜 亶理郡山元町山寺字須賀	7.20	堤防、離岸堤	堤防、離岸堤		住宅地、農用地、その他		
山元町		農	須賀地区海岸	亶理郡山元町山寺字須賀	7.20	堤防、離岸堤、水門	堤防、離岸堤、水門		山元町の一部	住宅地、農用地、その他	
		水国	山元地区海岸	亶理郡山元町山寺字須賀、坂元字浜	7.20	堤防、突堤、養浜	堤防、突堤、養浜			住宅地、農用地、その他	
		水	磯浜漁港海岸 磯浜地区	亶理郡山元町坂元字磯浜	7.20	堤防	堤防			住宅地、農用地、その他	
		水国	山元地区海岸	亶理郡山元町坂元字浜	7.20	-	堤防			住宅地、農用地、その他	

※凡例
その他：道路、鉄道、公園など

沿岸名	ゾーン名	ブロック名	区域 番号	配 置		種 類	受益の地域		
				区 域	規 模		地 域	状 況	
					延長 (m)				代表 堤防高 (m)
仙台湾	新地・松川浦	新地	②	新地町大字埴木崎	200	T.P+7.20m	沖合施設	新地町の一部	住宅地、農地
			②	新地町大字埴木崎～新地町谷地小屋	2,900		堤防・護岸施設		
			④	新地町谷地小屋	300		沖合施設		
			④	新地町谷地小屋	400		堤防・護岸施設		
			⑥	新地町大戸浜	300		沖合施設		
			⑥	新地町大戸浜	500		堤防・護岸施設		
		相馬港	①	新地町駒ヶ嶺～相馬市原釜	3,400		堤防・護岸施設	新地町の一部～相馬市の一部	住宅地、農地、工業用地
		松川浦	①	相馬市尾浜	400		堤防・護岸施設	相馬市の一部	住宅地、農地、森林
			②	相馬市尾浜～相馬市磯部	7,800		堤防・護岸施設		
			②	相馬市磯部	700		消波施設		
			②	相馬市尾浜	600		消波施設		
			⑧	相馬市磯部	200		堤防・護岸施設		農地、森林
			⑧	相馬市磯部	200		堤防・護岸施設		
			⑧	相馬市磯部	100		消波施設		
⑧	相馬市磯部		100	消波施設					