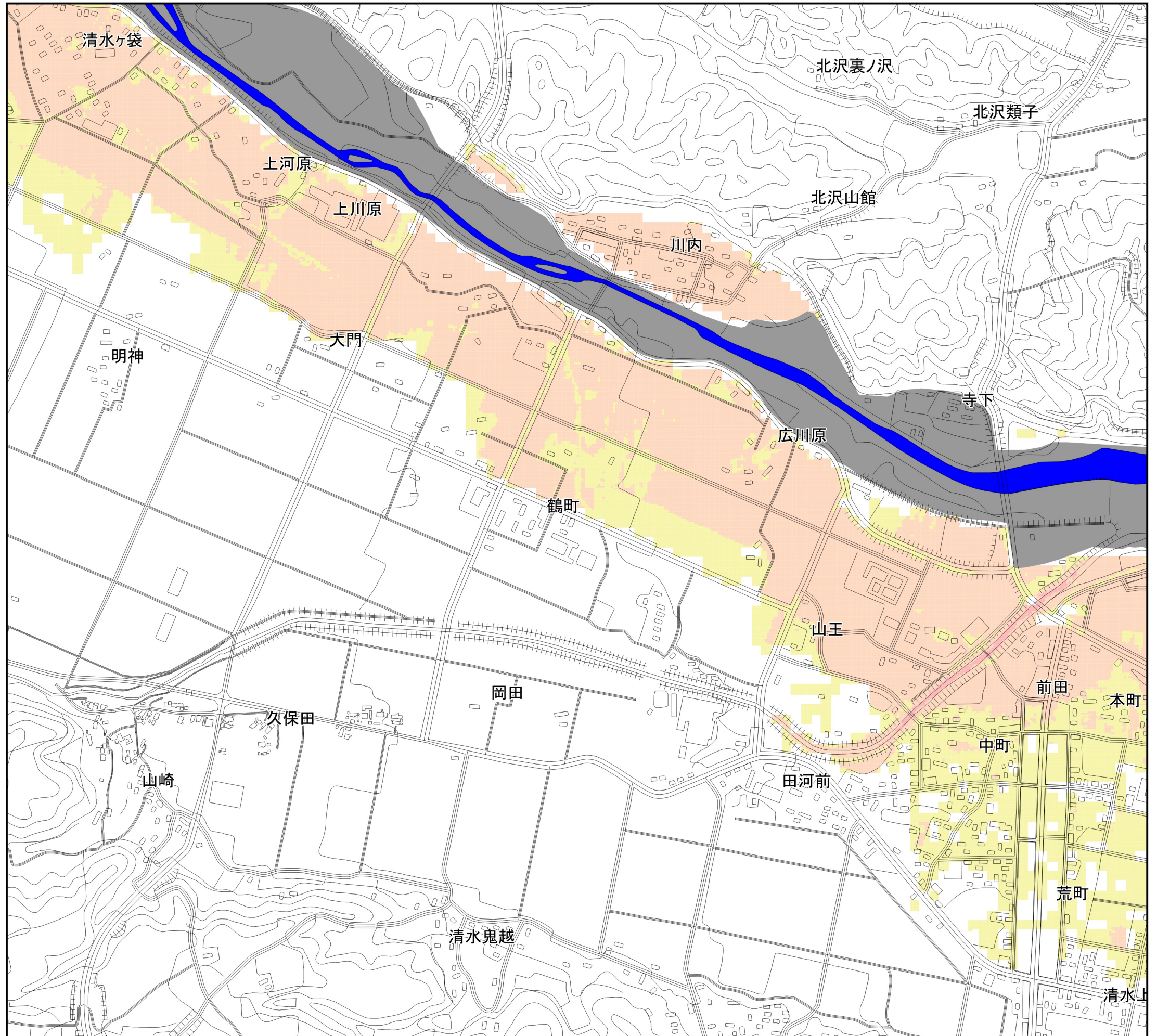
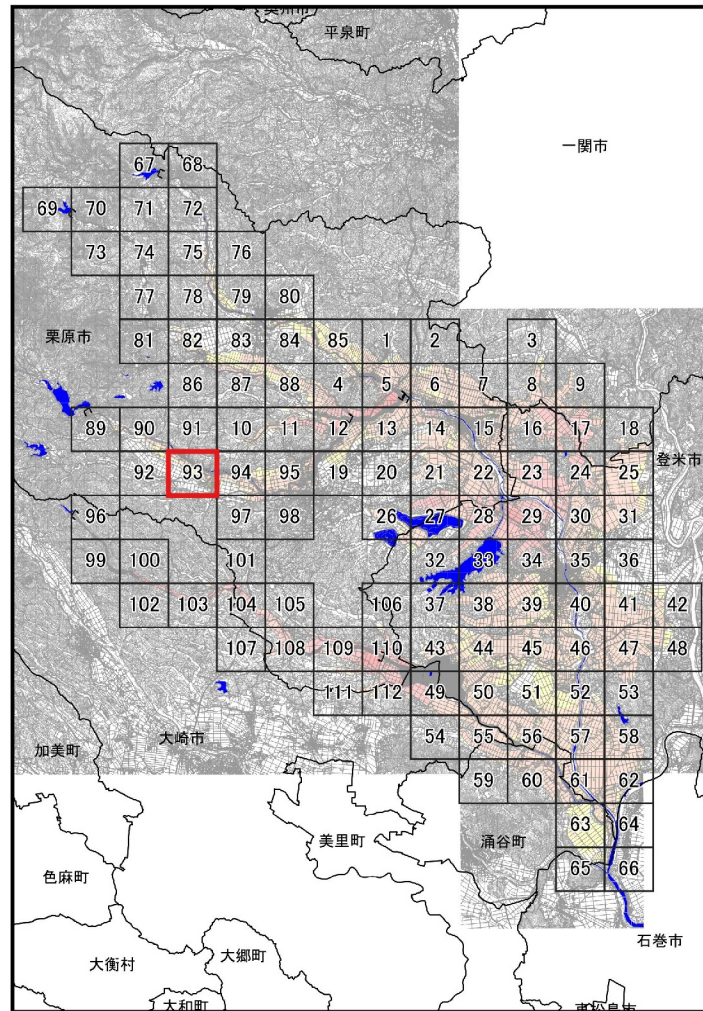


# 北上川水系迫川圏域 (参考図) - 93



## 凡例

- 市区町境界
- 河川等範囲
- 洪水浸水想定区域の解析を実施した区間
- 浸水した場合に想定される水深(ランク別)
  - 20m以上の区域
  - 10m～20m未満の区域
  - 5m～10m未満の区域
  - 3m～5m未満の区域
  - 0.5m～3m未満の区域
  - 0.0m～0.5m未満の区域

縮尺 1 : 10,000

100 0 100 200 300 400 500 m

