

資料1

北上川（2）圏域河川整備計画 現地視察行程

日時：平成25年11月6日（水） 13:00～17:00

場所：登米市地内（北上川（2）圏域河川：南沢川）

- 12:50 宮城県庁（県庁1階ロビー前集合）
↓
13:00 出 発
↓ 移動（利府中 I.C～桃生津山 I.C 経由）
14:30
↓ 現地説明 南沢川
南沢川：北上川（2）圏域河川整備計画において整備区間見直し河川です。
※途中道の駅「津山」にてトイレ休憩
15:30
↓ 移動（桃生津山 I.C～利府中 I.C 経由）
17:00 宮城県庁（県庁1階ロビー前到着）

※ 移動は宮城県にて借り上げのマイクロバスにて行います。

※ 行程は想定であり、交通状況等により時間に変更が生じる場合もありますので、ご了承ください。

○南沢川 所要時間 約50分を想定

バス停車箇所①：中川橋（国施工と県施工の境） 約10分

↓（移動） 約5分

バス停車箇所②：南沢川・北沢川合流点付近（今回延伸区間の起点付近） 説明等 約20分

↓（移動） 約5分

バス停車箇所③：水沢橋付近（今回延伸区間の終点付近） 約10分

集合場所: 県庁1階ロビー前



南沢川 バス停車位置



拡大図1

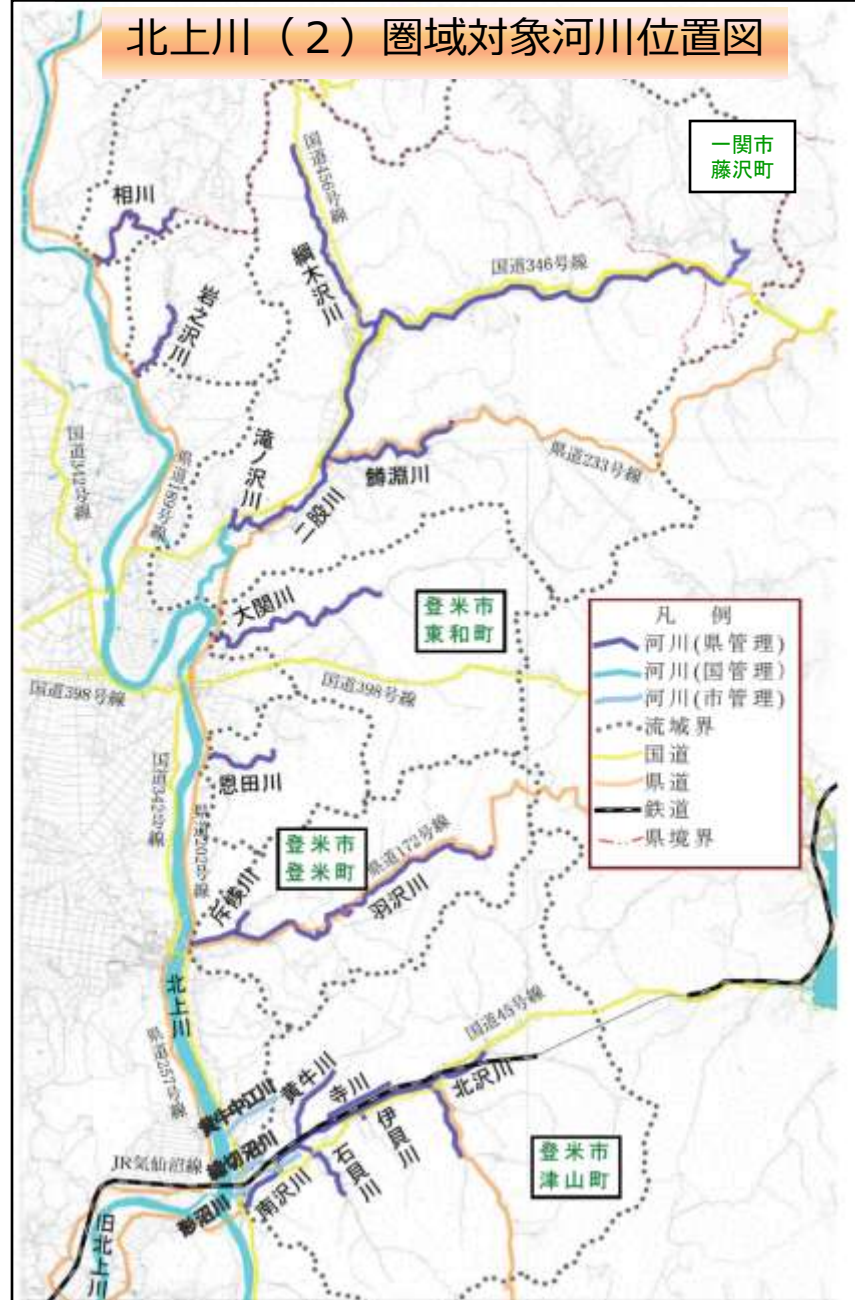


拡大図2



現地視察】北上川(2)圏域の流域及び河川の概要

北上川(2)圏域対象河川位置図



北上川(2)圏域河川一覧

一次支川名	二次支川名	河川延長(m)	流域自治体名
南沢川		5,445	登米市
	五日川	1,800	
	黄牛川	2,300	
	寺川	1,715	
	伊豆川	220	
	北沢川	1,500	
(小計)	5	12,980	
羽沢川		8,186	登米市
	斥候川	710	
(小計)	1	8,896	
恩田川		2,000	登米市
大間川		5,200	登米市
二股川		17,872	登米市 藤沢町
	滝の沢川	600	登米市
	鱒瀬川	3,500	
	濁水沢川	3,500	
(小計)	3	25,472	
岩之沢川		2,230	登米市
稚川		4,800	登米市 藤沢町
合計	7	9	61,578

宮城県全体位置図



南沢川視察

