

二級河川伊里前川水系 伊里前川 払川ダムの効果(令和元年10月11日～10月13日)【速報】

宮城県

○払川ダムでは、令和元年10月12日～10月13日にかけて、台風19号に伴う大雨により、**流域平均の累計雨量が221mm**、**最大時間雨量では37mm**を記録しました。これによるダムへの最大流入量は、計画70m³/sに対し、**56.3m³/s**を記録しました。

○今回の洪水調節により**最大流入時の56.5%(31.83m³/s)**を貯留し、下流河川の水位上昇を軽減しております。

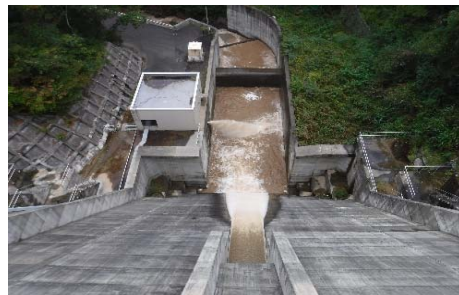
ダムの位置図



ダムの状況写真



10月13日 洪水調節後



10月13日 洪水調節後

払川ダムの洪水調節実績

・洪水調節 開始	12日 23時 10分	終了	13日 9時 40分
・ダム流域累計雨量	221 mm	(11日 20時 ~ 13日 4時)	
・最大時間雨量	37 mm	(13日 0時 ~ 13日 1時)	
・ダムへの最大流入量	56.30 m ³ /s	(13日 2時 20分)	
・最大流入時の放流量	24.47 m ³ /s	(1位/2洪水)	
・ダムによる最大調節量	31.83 m ³ /s	(約 56.5%)	

払川ダムによる調節量

最大流入時に、流入量の **56.5%** をダムに貯留しました。

最大流入時の放流量
24.47 m³/s

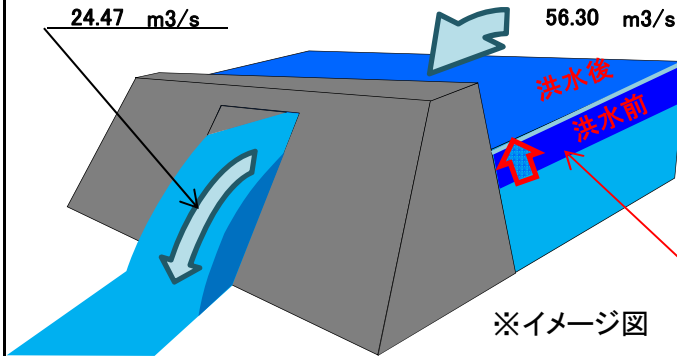
最大流入量
56.30 m³/s

洪水調節開始時の貯水位
121.79 m

洪水調節時の最高貯水位
129.35 m

最大貯留量
449 千m³
(東京ドーム約0.4個分、25mプール約935杯分)

7.56 m上昇



※イメージ図

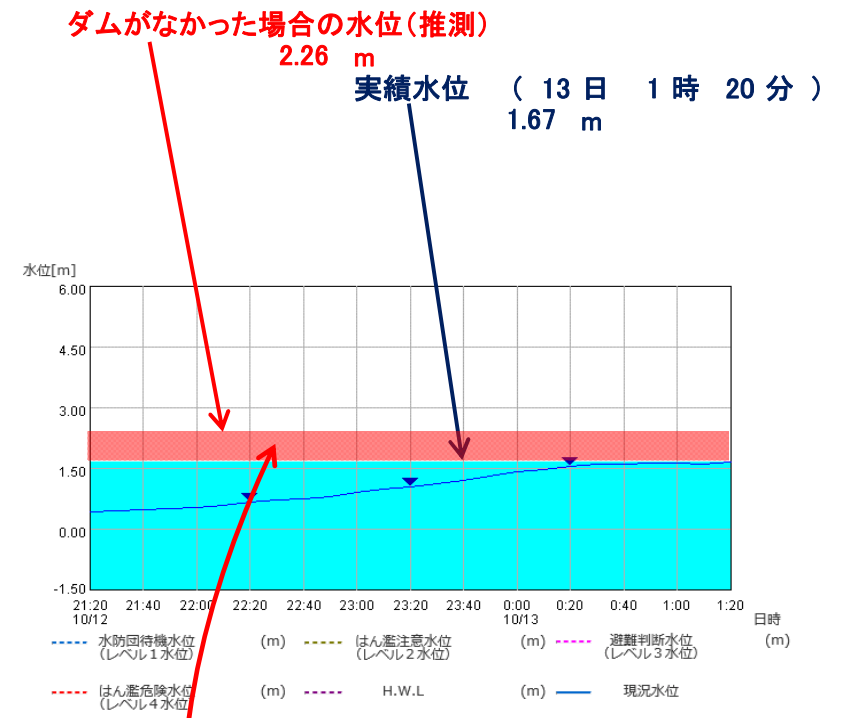
払川ダムの洪水調節により、伊里前川の中在橋地点で、**水位を約0.59m低減させる効果**があったものと推測されます。

河川の状況写真



払川ダム湖流入部を臨む（洪水調節後 10月13日）

伊里前川(中在橋地点)の水位低減効果



**ダムにより約0.59mの
水位低減効果を推測**