

一級河川北上川水系 迫川 花山ダムの効果(平成29年9月11日～12日)

宮城県

○花山ダムでは、平成29年9月11日～12日にかけて、低気圧に伴う大雨により、**流域平均の累計雨量が78mm、最大時間雨量では15mmを記録しました。**これによるダムへの最大流入量は、計画1,100m³/sに対し、**106.2m³/sを記録しました。**

○今回の洪水調節により**最大流入時の91.5%(97.21m³/s)を貯留し、**下流河川の水位上昇を軽減しております。

ダムの位置図



ダムの状況写真



花山湖 座主橋から上流
(撮影:9月12日13時)



花山湖 座主橋から下流
(撮影:9月12日13時)

花山ダムの洪水調節実績

・洪水調節 開始	12日 7時 20分	終了	12日 8時 10分
・ダム流域累計雨量	78 mm	(11日 17時 ~ 12日 9時)	
・最大時間雨量	15 mm	(12日 3時 ~ 12日 4時)	
・ダムへの最大流入量	106.20 m ³ /s	(12日 7時 40分)	
・最大流入時の放流量	8.99 m ³ /s		
・ダムによる最大調節量	97.21 m ³ /s	(約 91.5 %)	

花山ダムによる調節量

最大流入時に、流入量の 91.5% をダムに貯留しました。

最大流入時の放流量
8.99 m³/s

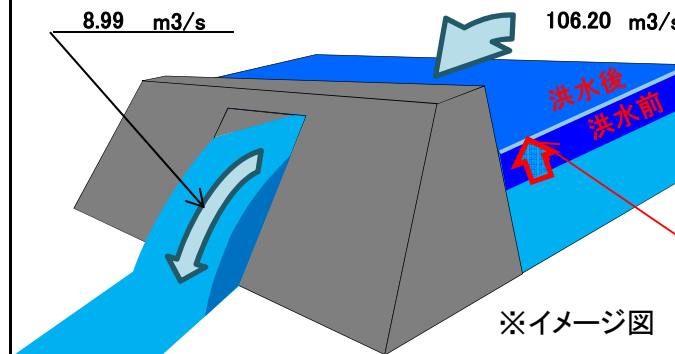
最大流入量
106.20 m³/s

洪水調節開始時の貯水位
118.26 m

洪水調節時の最高貯水位
118.42 m

最大貯留量
11.3 千m³

0.81 m上昇



○花山ダムの洪水調節等により、この若柳地点で、**水位を約0.81m低減させる効果**があったものと推測され、河川がはん濇する危険を軽減し、迫川沿川市街地の洪水被害の防止に努めました。

上下流河川の状況写真



9/12 13:00 水位 0.59m 流量 25.39m³/s

【洪水後】花山ダム上流 山内水位観測所(上流を望む)



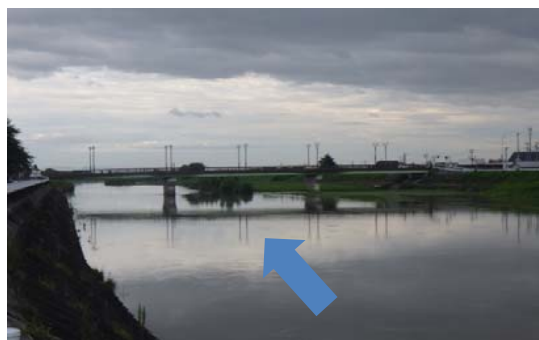
9/12 13:00 水位 0.59m 流量 25.39m³/s

【洪水後】花山ダム上流 山内水位観測所(下流を望む)



9/12 14:00 水位 3.99m 流量 192.57m³/s

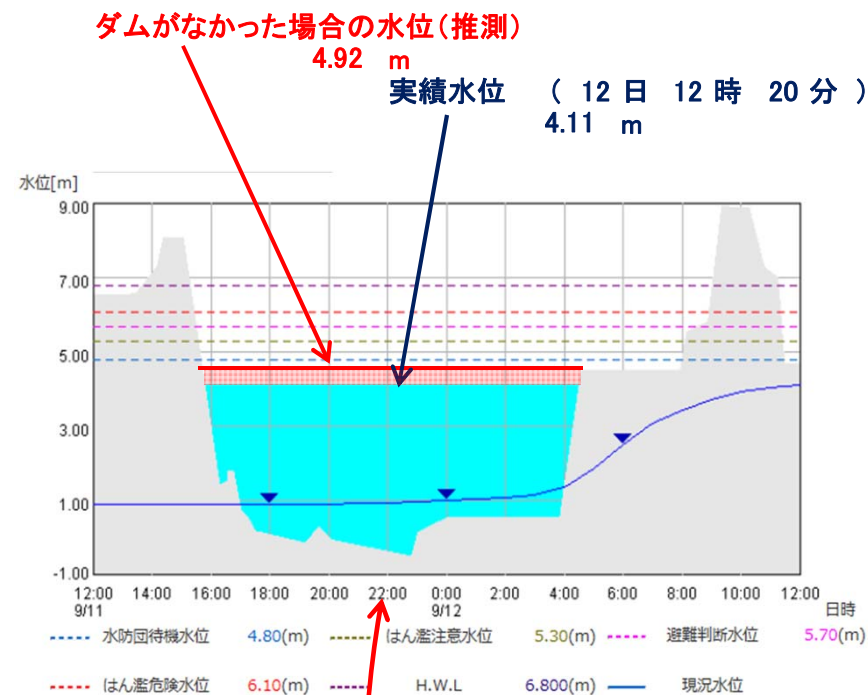
【洪水後】花山ダム下流 若柳水位観測所(上流を望む)



9/12 14:00 水位 3.99m 流量 192.57m³/s

【洪水後】花山ダム下流 若柳水位観測所(下流を望む)

迫川(若柳地点)の水位低減効果



ダムにより約0.81mの
水位低減効果を推測