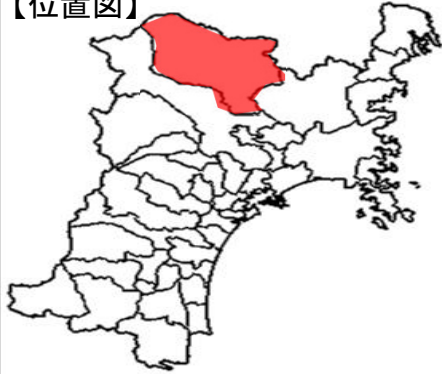


災害に強い川づくり緊急対策事業 アクションプランの進捗状況（栗原土木管内）

【位置図】



宮城県北部土木事務所栗原地域事務所管内図

●主要事業一覧

| 番号 | 路線名／河川名 | 市町村名 | 事業目的 |
|----|---------|---------|------|
| 1 | 荒川 | 栗原市(築館) | 河川改修 |
| 2 | 照越川 | 栗原市(築館) | 河川改修 |
| 3 | 小山田川 | 栗原市(瀬峰) | 河川改修 |
| 4 | 迫川 | 栗原市(若柳) | 樹木伐採 |
| 5 | 三迫川 | 栗原市(若柳) | 樹木伐採 |
| 6 | 長崎川 | 栗原市(一迫) | 河道掘削 |

※主要事業のみ掲載しており、この他にも各種事業を実施しています。

凡例

- 河川改修
- 樹木伐採
- 河道掘削

河川表

| 河川名 | 延長(km) | 流域面積(km ²) |
|------|--------|------------------------|
| 荒川 | 18.2 | 1,124 |
| 照越川 | 12.5 | 780 |
| 小山田川 | 10.8 | 680 |
| 迫川 | 8.5 | 550 |
| 三迫川 | 7.2 | 480 |
| 長崎川 | 6.5 | 420 |

道路表

| 道路名 | 延長(km) |
|--------|--------|
| 国道4号 | 15.2 |
| 県道10号 | 12.5 |
| 市道100号 | 10.8 |

凡例

- 行政区域
- 都市計画区域
- 第一種中高層住居専用地域
- 第二種中高層住居専用地域
- 第一種住居地域
- 近隣商業地域
- 商業地域
- 準工業地域
- 工業地域
- 都市公園区域

5 三迫川 樹木伐採

4 迫川 樹木伐採

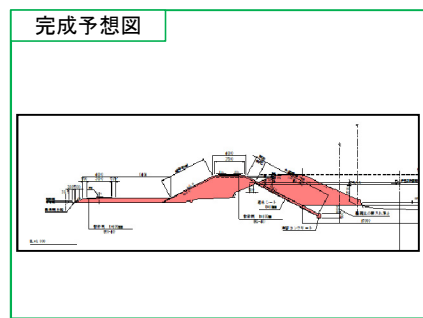
1 荒川 河川改修

6 長崎川 河道掘削

2 照越川 河川改修

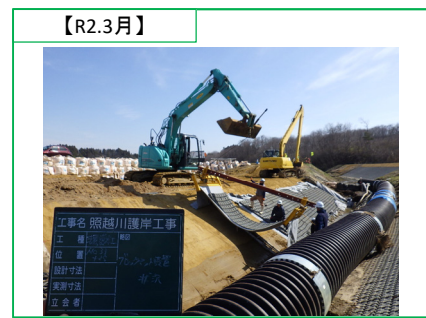
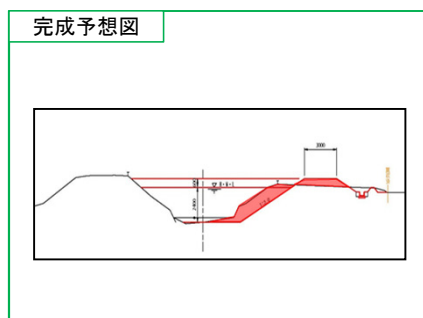
3 小山田川 河川改修

1 荒川 | 栗原市(築館) | 概要 | 施工延長 L=950m



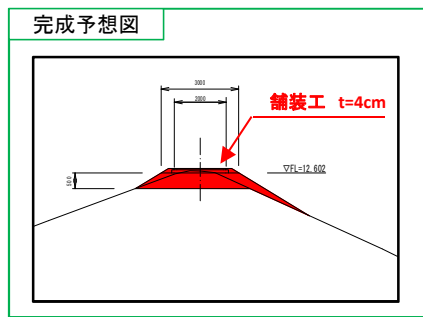
- ◆現状(今こんな事やっています)
- ・照越川との合流部付近から上流900m区間において、県道の整備とあわせて河川改修を行っています。

2 照越川 | 栗原市(築館) | 概要 | 施工延長 L=1,000m



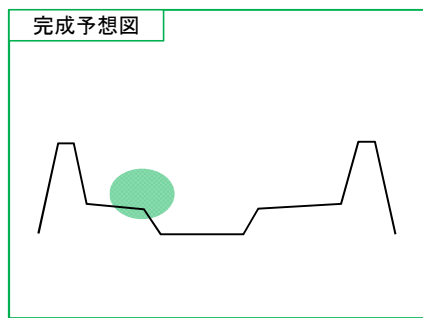
- ◆現状(今こんな事やっています)
- ・河道断面が狭く、出水による越水被害の解消を図るため、河川改修として河道掘削(護岸)を実施しています。

3 小山田川 | 栗原市(瀬峰) | 概要 | 施工延長 L=4,400m



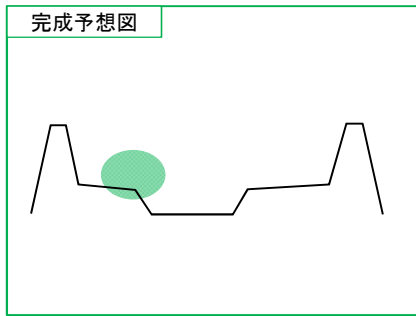
- ◆現状(今こんな事やっています)
- ・支川の善光寺川との合流部を中心に、堤防機能強化として、築堤(嵩上げ)、天端舗装を行っています。

4 迫川 | 栗原市(若柳) | 概要 | 樹木伐採 L=876m, A=29,400m²



- ◆現状(今こんな事やっています)
- ・河道内に繁茂した樹木を伐採し、流下阻害の解消により、浸水被害の軽減に努めています。

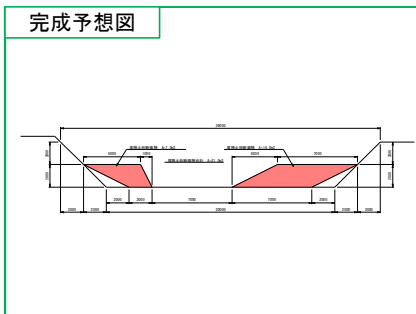
| | | | | |
|---|-----|---------|----|------------------------------------|
| 5 | 三迫川 | 栗原市(若柳) | 概要 | 樹木伐採 L=450m, A32,200m ² |
|---|-----|---------|----|------------------------------------|



◆現状（今こんな事やってます）

- 河道内に繁茂した樹木を伐採し、流下阻害の解消により、浸水被害の軽減に努めています。

| | | | | |
|---|-----|---------|----|------------------------------------|
| 6 | 長崎川 | 栗原市(一迫) | 概要 | 河道掘削 L=450m, V=5,900m ³ |
|---|-----|---------|----|------------------------------------|



◆現状（今こんな事やってます）

- 河道内に堆積した土砂を撤去し、流下能力を確保し、浸水被害の軽減に努めています。