

宮城県公報

発行
宮 城 県
(総務部県政情報・文書課)
宮城県仙台市青葉区
本町三丁目8番1号
電話 022(211)2267
(毎週火、金曜日発行)

目 次

告 示

ページ

○形質変更時要届出区域の指定	(環境対策課)	一
○漁業災害補償法に基づく同意の届出の審査結果(特定第二号漁業者)	(農林水産経営支援課)	三
○海岸保全区域の変更	(水産業基盤整備課)	三
○漁港管理者の長が管理する海岸保全区域の指定	(同)	三
○土砂災害警戒区域及び土砂災害特別警戒区域の指定	(防災砂防課)	三
○土砂災害警戒区域の指定	(同)	九
○土地改良区の定款変更の認可	(北部地方振興事務所)	一〇
○開発行為に関する工事の完了(二件)	(建築宅地課)	一〇
収用委員会		
○志津川都市計画南三陸町震災復興祈念公園事件審理の開催		一〇
○石巻広域都市計画南浜津波復興祈念公園2号事件審理の開催		一〇
○石巻広域都市計画南浜津波復興祈念公園3号事件審理の開催		一〇

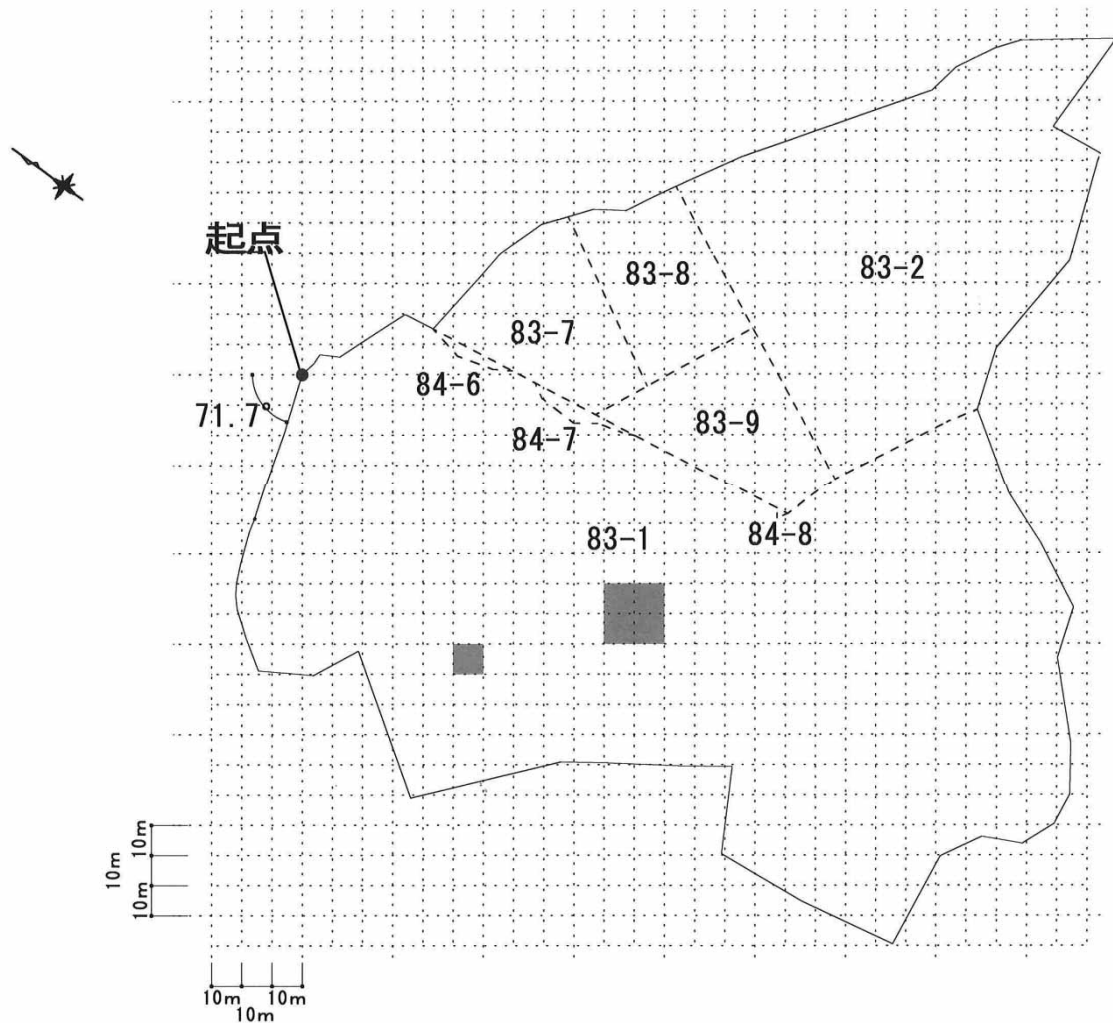
告 示

○宮城県告示第百十四号
土壌汚染対策法(平成十四年法律第五十三号)第十一条第一項の規定により、形質変更時要届出区域として、次のとおり指定する。

平成三十一年二月十九日

宮城県知事 村 井 嘉 浩

一 形質変更時要届出区域
亘理郡山元町浅生原字下宮前八十三番一の一部とし、次の図のとおりとする。



< 起点 >

起点は対象地の北端とする。

< 格子の回転角度 > 71.7°

格子の回転角度は、起点を通る敷地境界線及びそれと直角に引いた線と並行して 10m 間隔で引いた線により形成される格子を起点として右回りに回転した角度を示す。

< 区域指定の面積 >

形質変更時要届出区域の面積：500 m²

凡例

- : 形質変更時要届出区域
- : 敷地境界線
- : 筆の境界線

二 形質変更時要届出区域において土壌の汚染状態が土壌溶出量基準に適合していない特定有害物質の種類

ふっ素及びその化合物

○宮城県告示第百十五号

漁業災害補償法（昭和三十一年法律第百五十八号。以下「法」という。）第百八条第五項において準用する法第百五条の二第三項の規定により届出のあった次の区域及び区分に係る特定第二号漁業者の共済契約の締結の申込み又は規約の設定についての同意は、法第百八条第二項に規定する要件に適合するものと認める。

平成三十一年二月十九日

宮城県知事 村 井 嘉 浩

Table with 5 columns: 区域, 区分, 届出年月日, 発起人の住所及び氏名, 漁業の種類, 特定第二号漁業者数. It lists specific fishing areas and districts in Ishinomaki City.

○宮城県告示第百十六号

海岸法（昭和三十一年法律第百一号）第三条第一項の規定により、平成三十一年宮城県告示第千十三号（海岸保全区域の指定）で指定した海岸保全区域を次のとおり変更する。

平成三十一年二月十九日

宮城県知事 村 井 嘉 浩

Table with 3 columns: 海岸の名称, 指定区域, 次に掲げるイ点からタ点までを順次結んだ直線及びイ点とタ点を結んだ直線により囲まれた区域.

○宮城県告示第百十七号

海岸法（昭和三十一年法律第百一号）第五条第四項の規定により、漁港区域に接する海岸保全区域のうち漁港管理者の長である塩竈市長が管理を行う区域を次のとおり定める。

平成三十一年二月十九日

宮城県知事 村 井 嘉 浩

Table listing specific points (イ点, ハ点, etc.) and their coordinates (緯度, 経度) for the designated fishing port area.

○宮城県告示第百十八号

土砂災害警戒区域等における土砂災害防止対策の推進に関する法律（平成二十二年法律第五十七号）第七条第一項及び第九条第一項の規定により、次の区域を土砂災害警戒区域及び土砂災害特別警戒区域に指定する。

平成三十一年二月十九日

宮城県知事 村 井 嘉 浩

Table with 3 columns: 海岸の名称, 指定区域, 区域の所在地. It details the designated coastal areas and their locations.

鳥の子沢 2 1	泉南の沢 2	泉南の沢	泉沢 2-1 2	泉沢 2-1 1	羽入沢	越田の沢	砂田沢	青葉西沢 2	青葉西沢	青葉南沢 5	青葉南沢 4	青葉南沢 3	青葉南沢 2	青葉南沢	2 齋川橋の沢	桃の木沢	大山の沢	中山沢	長泉寺沢	
土石流	土石流	土石流	土石流	土石流	土石流	土石流	土石流	土石流	土石流	土石流	土石流	土石流	土石流	土石流	土石流	土石流	土石流	土石流	土石流	
伊具郡丸森町大内字黒佐野（次の図のとおり）	伊具郡丸森町字赤堀、字泉、字泉下、字北前、字上林東、字天王（次の図のとおり）	伊具郡丸森町字赤堀、字泉、字泉下、字北前（次の図のとおり）	伊具郡丸森町字泉（次の図のとおり）	伊具郡丸森町字泉、字泉下（次の図のとおり）	伊具郡丸森町字羽入、字羽入前、字中平南（次の図のとおり）	伊具郡丸森町字越田、字羽入、字黒松（次の図のとおり）	伊具郡丸森町大内字砂田、字金山、字杉下（次の図のとおり）	伊具郡丸森町大内字青葉西、字黒佐野（次の図のとおり）	伊具郡丸森町大内字青葉西、字黒佐野（次の図のとおり）	伊具郡丸森町大内字青葉南、字青葉西（次の図のとおり）	伊具郡丸森町大内字青葉南（次の図のとおり）	伊具郡丸森町大内字青葉南（次の図のとおり）	伊具郡丸森町大内字青葉南（次の図のとおり）	伊具郡丸森町大内字青葉南（次の図のとおり）	伊具郡丸森町大内字青葉南（次の図のとおり）	伊具郡丸森町大内字青葉上（次の図のとおり）	伊具郡丸森町大内字青葉南（次の図のとおり）	伊具郡丸森町大内字中山（次の図のとおり）	伊具郡丸森町大内字上田辺（次の図のとおり）	伊具郡丸森町大内字上田辺（次の図のとおり）
次の図のとおり																				
宮城県土木部防 災砂防課及び宮 城大河原土木 事務所																				

土巻沢	大高丸沢	深田沢	大高森沢	曲木沢	金ヶ作沢	2 吉田沢 2-1	1 吉田沢 2-1	原場沢	切立沢 2	切立沢	柳田沢 2	柳田沢	四重麦沢 3	四重麦沢 2	四重麦沢	鷺ノ平中沢	岩小屋沢	鳥の子沢 2 1 2	
土石流	土石流	土石流	土石流	土石流	土石流	土石流	土石流	土石流	土石流	土石流	土石流	土石流	土石流	土石流	土石流	土石流	土石流	土石流	土石流
伊具郡丸森町耕野字土巻（次の図のとおり）	伊具郡丸森町耕野字大高丸一番、字大高丸二番、字若加一番（次の図のとおり）	伊具郡丸森町字柗林、字小坊木北、字広平、字深田（次の図のとおり）	伊具郡丸森町字大高森、字石釜、字萱森、字烏木、字空焼、字金成（次の図のとおり）	伊具郡丸森町字川田島、字曲木（次の図のとおり）	伊具郡丸森町字金ヶ作、字土ヶ森（次の図のとおり）	伊具郡丸森町字中ノ内、字日向、字吉田（次の図のとおり）	伊具郡丸森町字中ノ内、字日向、字吉田（次の図のとおり）	伊具郡丸森町字原場（次の図のとおり）	伊具郡丸森町字切立、字柳田（次の図のとおり）	伊具郡丸森町字切立、字柳田（次の図のとおり）	伊具郡丸森町字柳田（次の図のとおり）	伊具郡丸森町字柳田（次の図のとおり）	伊具郡丸森町字四重麦五、字四重麦六（次の図のとおり）	伊具郡丸森町字四重麦六（次の図のとおり）	伊具郡丸森町字四重麦一、字四重麦二（次の図のとおり）	伊具郡丸森町筆字東山、字鷺ノ平上、字鷺ノ平東（次の図のとおり）	伊具郡丸森町筆字東山（次の図のとおり）	伊具郡丸森町大内字黒佐野（次の図のとおり）	

柵入	北沢	沼	火石坂の1	桑代	西風沢の2	西風沢の1	1 館の沢2	館の沢	西風沢2	西風沢	東一本松沢	高原沢	嶽沢2	嶽沢	大場平上沢	登花西沢2	登花西沢	2 土巻沢2	1 土巻沢2
急傾斜地の崩壊	急傾斜地の崩壊	急傾斜地の崩壊	急傾斜地の崩壊	急傾斜地の崩壊	急傾斜地の崩壊	急傾斜地の崩壊	土石流	土石流	土石流	土石流	土石流	土石流	土石流	土石流	土石流	土石流	土石流	土石流	土石流
伊具郡丸森町大張川張字柵入(次の図のとおり)	伊具郡丸森町耕野字北沢(次の図のとおり)	伊具郡丸森町耕野字沼、字北沢、字桑代(次の図のとおり)	伊具郡丸森町耕野字火石坂、字沼(次の図のとおり)	伊具郡丸森町耕野字桑代(次の図のとおり)	伊具郡丸森町大張川張字西風沢(次の図のとおり)	伊具郡丸森町大張川張字西風沢(次の図のとおり)	伊具郡丸森町大張川張字館(次の図のとおり)	伊具郡丸森町大張川張字館(次の図のとおり)	伊具郡丸森町大張川張字西風沢(次の図のとおり)	伊具郡丸森町耕野字沼(次の図のとおり)	伊具郡丸森町耕野字牛石、字道場、字東一本松、字西一本松(次の図のとおり)	伊具郡丸森町耕野字高原、字火石坂(次の図のとおり)	伊具郡丸森町耕野字嶽(次の図のとおり)	伊具郡丸森町耕野字嶽、字板沢(次の図のとおり)	伊具郡丸森町耕野字大場平上(次の図のとおり)	伊具郡丸森町耕野字菖蒲田、字登花西、字登花東(次の図のとおり)	伊具郡丸森町耕野字菖蒲田、字登花東(次の図のとおり)	伊具郡丸森町耕野字土巻(次の図のとおり)	伊具郡丸森町耕野字土巻(次の図のとおり)

羽出庭の1	小坊木北	広平	塩ノ貝後	岩の1	不動	大場平上	大場平下	羽山	登花西	土巻	火石坂の2	物見石	道場	中ノ沢の3	中ノ沢の2	中ノ沢の1	藤坂の2	藤坂の1	羽根石	
急傾斜地の崩壊	急傾斜地の崩壊	急傾斜地の崩壊	急傾斜地の崩壊	急傾斜地の崩壊	急傾斜地の崩壊	急傾斜地の崩壊	急傾斜地の崩壊	急傾斜地の崩壊	急傾斜地の崩壊	急傾斜地の崩壊	急傾斜地の崩壊	急傾斜地の崩壊	急傾斜地の崩壊	急傾斜地の崩壊	急傾斜地の崩壊	急傾斜地の崩壊	急傾斜地の崩壊	急傾斜地の崩壊	急傾斜地の崩壊	急傾斜地の崩壊
伊具郡丸森町字羽出庭(次の図のとおり)	伊具郡丸森町字小坊木北(次の図のとおり)	伊具郡丸森町字広平(次の図のとおり)	伊具郡丸森町字塩ノ貝後、字角切(次の図のとおり)	伊具郡丸森町字岩(次の図のとおり)	伊具郡丸森町耕野字岩、字不動(次の図のとおり)	伊具郡丸森町耕野字大場平上(次の図のとおり)	伊具郡丸森町耕野字大場平下(次の図のとおり)	伊具郡丸森町耕野字羽山(次の図のとおり)	伊具郡丸森町耕野字登花西(次の図のとおり)	伊具郡丸森町耕野字土巻(次の図のとおり)	伊具郡丸森町耕野字火石坂(次の図のとおり)	伊具郡丸森町耕野字物見石(次の図のとおり)	伊具郡丸森町耕野字道場(次の図のとおり)	伊具郡丸森町耕野字中ノ沢、字黒(次の図のとおり)	伊具郡丸森町耕野字中ノ沢(次の図のとおり)	伊具郡丸森町耕野字中ノ沢(次の図のとおり)	伊具郡丸森町耕野字藤坂(次の図のとおり)	伊具郡丸森町耕野字藤坂(次の図のとおり)	伊具郡丸森町耕野字金山、字芦小田(次の図のとおり)	

佐野東	鬼ヶ柵の3	鬼ヶ柵の2	鬼ヶ柵の1	上片山の1	泉の1	羽入前	羽入	除北	原場の1	柵塚	中ノ内	福沢	塚田	吉田	武士沢	飯塚	四重麦の1	羽出庭の2	滝の上
急傾斜地の崩壊	急傾斜地の崩壊	急傾斜地の崩壊	急傾斜地の崩壊	急傾斜地の崩壊	急傾斜地の崩壊	急傾斜地の崩壊	急傾斜地の崩壊	急傾斜地の崩壊	急傾斜地の崩壊	急傾斜地の崩壊	急傾斜地の崩壊	急傾斜地の崩壊	急傾斜地の崩壊	急傾斜地の崩壊	急傾斜地の崩壊	急傾斜地の崩壊	急傾斜地の崩壊	急傾斜地の崩壊	急傾斜地の崩壊
伊具郡丸森町大内字佐野東（次の図のとおり）	伊具郡丸森町大内字鬼ヶ柵（次の図のとおり）	伊具郡丸森町大内字鬼ヶ柵（次の図のとおり）	伊具郡丸森町大内字鬼ヶ柵（次の図のとおり）	伊具郡丸森町金山字上片山（次の図のとおり）	伊具郡丸森町字泉（次の図のとおり）	伊具郡丸森町字羽入前（次の図のとおり）	伊具郡丸森町字羽入（次の図のとおり）	伊具郡丸森町字除北（次の図のとおり）	伊具郡丸森町字原場（次の図のとおり）	伊具郡丸森町字柵塚（次の図のとおり）	伊具郡丸森町字中ノ内（次の図のとおり）	伊具郡丸森町字福沢（次の図のとおり）	伊具郡丸森町字塚田、字坂上、字福沢前（次の図のとおり）	伊具郡丸森町字銀杏、字四反田（次の図のとおり）	伊具郡丸森町字金ヶ作、字武士沢（次の図のとおり）	伊具郡丸森町字飯塚（次の図のとおり）	伊具郡丸森町字四重麦四（次の図のとおり）	伊具郡丸森町字羽出庭（次の図のとおり）	伊具郡丸森町字滝ノ上（次の図のとおり）

棚橋沢	四本松	四重麦の2	柳田	原場の2	大畑の3	大畑の2	大高森	館の2	岩の2	小田	板沢	平松前	平松の2	平松の1	2 鷲ノ平下の	1 鷲ノ平下の	黒佐野の1	青葉南の3	青葉南の2
土石流	急傾斜地の崩壊	急傾斜地の崩壊	急傾斜地の崩壊	急傾斜地の崩壊	急傾斜地の崩壊	急傾斜地の崩壊	急傾斜地の崩壊	急傾斜地の崩壊	急傾斜地の崩壊	急傾斜地の崩壊	急傾斜地の崩壊	急傾斜地の崩壊	急傾斜地の崩壊	急傾斜地の崩壊	急傾斜地の崩壊	急傾斜地の崩壊	急傾斜地の崩壊	急傾斜地の崩壊	急傾斜地の崩壊
石巻市大瓜字棚橋（次の図のとおり）	伊具郡丸森町大張大蔵字四本松、字美録、大張川張字八十刈（次の図のとおり）	伊具郡丸森町字四重麦一（次の図のとおり）	伊具郡丸森町字柳田（次の図のとおり）	伊具郡丸森町字切立、字原場、字柳田（次の図のとおり）	伊具郡丸森町字大畑（次の図のとおり）	伊具郡丸森町字大畑（次の図のとおり）	伊具郡丸森町字大高森（次の図のとおり）	伊具郡丸森町字ウソコ（次の図のとおり）	伊具郡丸森町耕野字岩（次の図のとおり）	伊具郡丸森町耕野字小田（次の図のとおり）	伊具郡丸森町耕野字板沢（次の図のとおり）	伊具郡丸森町筆甫字平松前（次の図のとおり）	伊具郡丸森町筆甫字平松（次の図のとおり）	伊具郡丸森町筆甫字平松（次の図のとおり）	伊具郡丸森町筆甫字鷲ノ平下（次の図のとおり）	伊具郡丸森町筆甫字鷲ノ平下（次の図のとおり）	伊具郡丸森町大内字黒佐野（次の図のとおり）	伊具郡丸森町大内字青葉南（次の図のとおり）	伊具郡丸森町大内字青葉南（次の図のとおり）

次の図のとおり

宮城県土木部防
災砂防課及び宮

八津川	石卷市大瓜字八津山(次の図のとおり)	土石流
瀬戸沢	石卷市大瓜字瀬戸山(次の図のとおり)	土石流
宮崎沢	石卷市大瓜字前田(次の図のとおり)	土石流
前田沢	石卷市大瓜字前田(次の図のとおり)	土石流
金沢西の沢	石卷市南境字金沢(次の図のとおり)	土石流
金沢	石卷市南境字金沢(次の図のとおり)	土石流
金沢南の沢	石卷市南境字金沢(次の図のとおり)	土石流
松木沢山沢	石卷市南境字水貫山(次の図のとおり)	土石流
御蔵場沢	石卷市前谷地字大在家山(次の図のとおり)	土石流
御蔵場南沢	石卷市前谷地字大在家山(次の図のとおり)	土石流
男沢	石卷市前谷地字大在家山(次の図のとおり)	土石流
山崎北沢	石卷市前谷地字大在家山(次の図のとおり)	土石流
宇田沢	石卷市前谷地字山崎山(次の図のとおり)	土石流
山根沢	石卷市前谷地字八幡山(次の図のとおり)	土石流
山根寺の沢	石卷市和測字寺沢山(次の図のとおり)	土石流
寺沢	石卷市和測字寺沢山(次の図のとおり)	土石流
入ノ沢	石卷市和測字入ノ沢山(次の図のとおり)	土石流
和測沢	石卷市和測字三家内山(次の図のとおり)	土石流
北和測1号	石卷市和測字要害山(次の図のとおり)	土石流
一番沢	石卷市和測字北和測二番(次の図のとおり)	土石流

城 東 部 土 木 事 務 所

二番沢	石卷市和測字北和測二番(次の図のとおり)	土石流
根方沢	石卷市前谷地字根方山(次の図のとおり)	土石流
朝日沢	石卷市北村字朝日(次の図のとおり)	土石流
軽井沢	石卷市北村字軽井沢前(次の図のとおり)	土石流
神尾沢	石卷市北村字神尾(次の図のとおり)	土石流
根方山南沢	石卷市前谷地字根方山(次の図のとおり)	土石流
根方山沢	石卷市前谷地字根方山(次の図のとおり)	土石流
殿入沢	石卷市須江字糠塚(次の図のとおり)	土石流
清水田浜沢 311	石卷市清水田浜(次の図のとおり)	土石流
清水田浜沢 2	石卷市清水田浜(次の図のとおり)	土石流
大原浜京地	石卷市大原浜(次の図のとおり)	土石流
大原浜京地	石卷市大原浜(次の図のとおり)	土石流
大原浜北原新田	石卷市大原浜(次の図のとおり)	土石流
清水田浜沢	石卷市大原浜(次の図のとおり)	土石流
人石沢	石卷市大原浜(次の図のとおり)	土石流
棚橋の1	石卷市大瓜字棚橋(次の図のとおり)	急傾斜地の崩壊
棚橋の2	石卷市大瓜字棚橋(次の図のとおり)	急傾斜地の崩壊
内亀山	石卷市大瓜字内亀山(次の図のとおり)	急傾斜地の崩壊
寺崎	石卷市大瓜字寺崎(次の図のとおり)	急傾斜地の崩壊
瀬戸山	石卷市大瓜字瀬戸山(次の図のとおり)	急傾斜地の崩壊

根方山の2	根方山の1	天王山の3	天王山の2	天王山の1	龍ノ口山	山根の2	山根の1	佳景山	糠塚	館山	上金山	金沢の3	金沢の2	金沢の1	竹ノ下	鷲ノ巣の4	上待井	辰脇	鷲ノ巣
急傾斜地の崩壊	急傾斜地の崩壊	急傾斜地の崩壊	急傾斜地の崩壊	急傾斜地の崩壊	急傾斜地の崩壊	急傾斜地の崩壊	急傾斜地の崩壊	急傾斜地の崩壊	急傾斜地の崩壊	急傾斜地の崩壊	急傾斜地の崩壊	急傾斜地の崩壊	急傾斜地の崩壊	急傾斜地の崩壊	急傾斜地の崩壊	急傾斜地の崩壊	急傾斜地の崩壊	急傾斜地の崩壊	急傾斜地の崩壊
石巻市前谷地字根方山(次の図のとおり)	石巻市前谷地字根方山(次の図のとおり)	石巻市前谷地字天王山(次の図のとおり)	石巻市前谷地字天王山(次の図のとおり)	石巻市前谷地字天王山(次の図のとおり)	石巻市前谷地字龍ノ口山(次の図のとおり)	石巻市和測字牡丹窪山(次の図のとおり)	石巻市和測字入ノ沢山(次の図のとおり)	石巻市須江字糠塚(次の図のとおり)	石巻市須江字糠塚(次の図のとおり)	石巻市南境字館山(次の図のとおり)	石巻市南境字上金山(次の図のとおり)	石巻市南境字水貫山(次の図のとおり)	石巻市南境字金沢(次の図のとおり)	石巻市南境字竹下(次の図のとおり)	石巻市大瓜字鷲ノ巣(次の図のとおり)	石巻市大瓜字棚橋上待井(次の図のとおり)	石巻市大瓜字辰脇(次の図のとおり)	石巻市大瓜字鷲ノ巣(次の図のとおり)	

和測の1	山崎の4	河原の3	河原の2	河原の1	桑柄二	糠塚の2	藤ヶ崎	鹿添	北村	小崎	一の矢	長沢	鳥の巣	金草沢	石取場	黒沢の3	黒沢の1	根方山	根方山の3
急傾斜地の崩壊	急傾斜地の崩壊	急傾斜地の崩壊	急傾斜地の崩壊	急傾斜地の崩壊	急傾斜地の崩壊	急傾斜地の崩壊	急傾斜地の崩壊	急傾斜地の崩壊	急傾斜地の崩壊	急傾斜地の崩壊	急傾斜地の崩壊	急傾斜地の崩壊	急傾斜地の崩壊	急傾斜地の崩壊	急傾斜地の崩壊	急傾斜地の崩壊	急傾斜地の崩壊	急傾斜地の崩壊	急傾斜地の崩壊
石巻市和測字三家内山(次の図のとおり)	石巻市前谷地字山崎(次の図のとおり)	石巻市前谷地字天王山、浦谷町字三軒屋敷(次の図のとおり)	石巻市前谷地字龍ノ口山(次の図のとおり)	石巻市前谷地字河原(次の図のとおり)	石巻市北村字桑柄二(次の図のとおり)	石巻市鹿又字欠山(次の図のとおり)	石巻市広測字藤ヶ崎(次の図のとおり)	石巻市広測字鹿添(次の図のとおり)	石巻市北村字東柳沢(次の図のとおり)	石巻市北村字前山(次の図のとおり)	石巻市北村字一の矢一(次の図のとおり)	石巻市北村字長沢一(次の図のとおり)	石巻市北村字鳥の巣一(次の図のとおり)	石巻市北村字金草沢(次の図のとおり)	石巻市北村字石取場(次の図のとおり)	石巻市前谷地字黒沢(次の図のとおり)	石巻市前谷地字黒沢(次の図のとおり)	石巻市前谷地字根方山(次の図のとおり)	石巻市前谷地字根方山(次の図のとおり)

古堂の2	往還の2	往還の1	丸塚	中窪の4	中窪の3	中窪の2	中窪の5	中窪の1	新田	石田沢	大栗沢	俵庭	久米田	新田の2	新田の1	箱清水	大沢の1	和測の3	和測の2
急傾斜地の崩壊	急傾斜地の崩壊	急傾斜地の崩壊	急傾斜地の崩壊	急傾斜地の崩壊	急傾斜地の崩壊	急傾斜地の崩壊	急傾斜地の崩壊	急傾斜地の崩壊	急傾斜地の崩壊	土石流	土石流	急傾斜地の崩壊	急傾斜地の崩壊	急傾斜地の崩壊	急傾斜地の崩壊	急傾斜地の崩壊	急傾斜地の崩壊	急傾斜地の崩壊	急傾斜地の崩壊
東松島市西福田字古堂(次の図のとおり)	東松島市牛網字往還(次の図のとおり)	東松島市牛網字往還(次の図のとおり)	東松島市浅井字丸塚(次の図のとおり)	東松島市西福田字中窪(次の図のとおり)	東松島市西福田字中窪(次の図のとおり)	東松島市西福田字中窪(次の図のとおり)	東松島市西福田字中窪(次の図のとおり)	東松島市西福田字中窪(次の図のとおり)	東松島市新田字落合(次の図のとおり)	東松島市浅井字石田(次の図のとおり)	東松島市浅井字大栗(次の図のとおり)	石巻市北村字金草沢(次の図のとおり)	石巻市北村字久米田(次の図のとおり)	石巻市広測字新田(次の図のとおり)	石巻市広測字鹿添(次の図のとおり)	石巻市北村字天塩(次の図のとおり)	石巻市北村字吉荒(次の図のとおり)	石巻市和測字要害山(次の図のとおり)	石巻市和測字要害山(次の図のとおり)

--	--	--	--	--	--	--	--	--	--	--	--	--	--	--	--	--	--	--	--

十階松の4	急傾斜地の崩壊	東松島市新田字十階松(次の図のとおり)
十階松の5	急傾斜地の崩壊	東松島市新田字十階松(次の図のとおり)
段振	急傾斜地の崩壊	東松島市小野字段振(次の図のとおり)
宮前	急傾斜地の崩壊	東松島市小野字宮前(次の図のとおり)
横手場	急傾斜地の崩壊	東松島市川下字横手場(次の図のとおり)
大栗窪	急傾斜地の崩壊	東松島市浅井字大栗窪(次の図のとおり)

〔次の図〕は、省略し、その図面及び関係書類は、当該区域の縦覧場所の欄に掲げる場所において縦覧に供する。

○宮城県告示第百十九号

土砂災害警戒区域等における土砂災害防止対策の推進に関する法律(平成十二年法律第五十七号)第七条第一項の規定により、次の区域を土砂災害警戒区域に指定する。

平成三十一年二月十九日

宮城県知事 村井嘉浩

区域の名称	土砂災害の発生原因となる自然現象の種類	区域の所在地	縦覧場所
中丸沢	土石流	伊具郡丸森町耕野字風穴、字日吉、字起目、字笑(次の図のとおり)	宮城県土木部防災砂防課及び宮城県大河原土木事務所
ウソコ沢	土石流	伊具郡丸森町大張川張字ウソコ(次の図のとおり)	宮城県土木部防災砂防課及び宮城県大河原土木事務所
2 館の沢 2-1	土石流	伊具郡丸森町大張川張字大畑、字館、字深堀(次の図のとおり)	宮城県土木部防災砂防課及び宮城県大河原土木事務所
箕輪沢	土石流	石巻市大瓜字内亀山(次の図のとおり)	宮城県土木部防災砂防課及び宮城県大河原土木事務所
前田東沢	土石流	石巻市大瓜字前田(次の図のとおり)	宮城県土木部防災砂防課及び宮城県大河原土木事務所
新館下沢	土石流	石巻市南境字新館下(次の図のとおり)	宮城県土木部防災砂防課及び宮城県大河原土木事務所
君ヶ沢	土石流	石巻市和測字牡丹窪山(次の図のとおり)	宮城県土木部防災砂防課及び宮城県大河原土木事務所

清水田浜沢 312	土石流	石巻市清水田浜(次の図のとおり)
前山	急傾斜地 の崩壊	石巻市北村字小崎一(次の図のとおり)

〔次の図〕は、省略し、その図面及び関係書類は、当該区域の縦覧場所の欄に掲げる場所において縦覧に供する。

○宮城県告示第百二十号

鶴田川沿岸土地改良区の定款変更について、土地改良法(昭和二十四年法律第九十五号)第三十条第二項の規定により、平成三十一年二月六日認可した。

なお、この認可があったことを知った日の翌日から起算して六か月以内に宮城県を被告として仙台地方裁判所にこの認可に対する取消しの訴えを提起することができる。

平成三十一年二月十九日

宮城県北部地方振興事務所
所長 川 名 一 彦

公 告

○都市計画法(昭和四十三年法律第百号)第二十九条第一項の規定により許可した次の開発区域(工区)に係る開発行為は、その工事を完了した。

平成三十一年二月十九日

一 工事を完了した開発区域(工区)に含まれる
地域の名称
宮城県知事 村 井 嘉 浩
名取市高館熊野堂字余方中東十六番、五十三番

二 開発許可を受けた者の住所及び氏名(名称)
二、五十三番三、五十三番五の各一部
名取市高館熊野堂字石畑山十五番地
仙台砕石株式会社

○都市計画法(昭和四十三年法律第百号)第二十九条第一項の規定により許可した次の開発区域(工区)に係る開発行為は、その工事を完了した。

平成三十一年二月十九日

一 工事を完了した開発区域(工区)に含まれる
地域の名称
宮城県知事 村 井 嘉 浩
柴田郡柴田町北船岡二丁目四番百二十六、四番
百五十二、十二番二百二、十二番二百五、十二番

二 開発許可を受けた者の住所及び氏名(名称)

二百七の各一部(第四一工区)
柴田町

収 用 委 員 会

○宮城県収用委員会告示第4号

南三陸町起業の志津川都市計画公園事業5・4・1号南三陸町震災復興折念公園に係る土地収用事件(志津川都市計画南三陸町震災復興折念公園事件)について、土地収用法(昭和26年法律第219号)第46条第1項の規定により、次のとおり審理を開始する。

平成31年2月19日

宮 城 県 収 用 委 員 会

- 1 日時 平成31年3月22日(金) 午後3時30分から
- 2 場所 仙台市青葉区本町三丁目8番1号 宮城県 行政庁舎10階 1001会議室
- 3 審理事項 本事件に関する起業者及び土地所有者に対する審問等

○宮城県収用委員会告示第5号

宮城県起業の石巻広域都市計画公園事業9・5・1号石巻南浜津波復興折念公園に係る土地収用事件(石巻広域都市計画南浜津波復興折念公園2号事件)について、土地収用法(昭和26年法律第219号)第46条第1項の規定により、次のとおり審理を開始する。

平成31年2月19日

宮 城 県 収 用 委 員 会

- 1 日時 平成31年3月22日(金) 午後1時40分から
- 2 場所 仙台市青葉区本町三丁目8番1号 宮城県 行政庁舎10階 1001会議室
- 3 審理事項 本事件に関する起業者及び土地所有者に対する審問等

○宮城県収用委員会告示第6号

宮城県起業の石巻広域都市計画公園事業9・5・1号石巻南浜津波復興折念公園に係る土地収用事件(石巻広域都市計画南浜津波復興折念公園3号事件)について、土地収用法(昭和26年法律第219号)第46条第1項の規定により、次のとおり審理を開始する。

平成31年2月19日

宮 城 県 収 用 委 員 会

- 1 日時 平成31年4月19日(金) 午後2時から
- 2 場所 仙台市青葉区本町三丁目8番1号 宮城県 行政庁舎10階 第二会議室
- 3 審理事項 本事件に関する起業者及び土地所有者に対する審問等