

住宅の名称

# g・bスタイル (S3594)

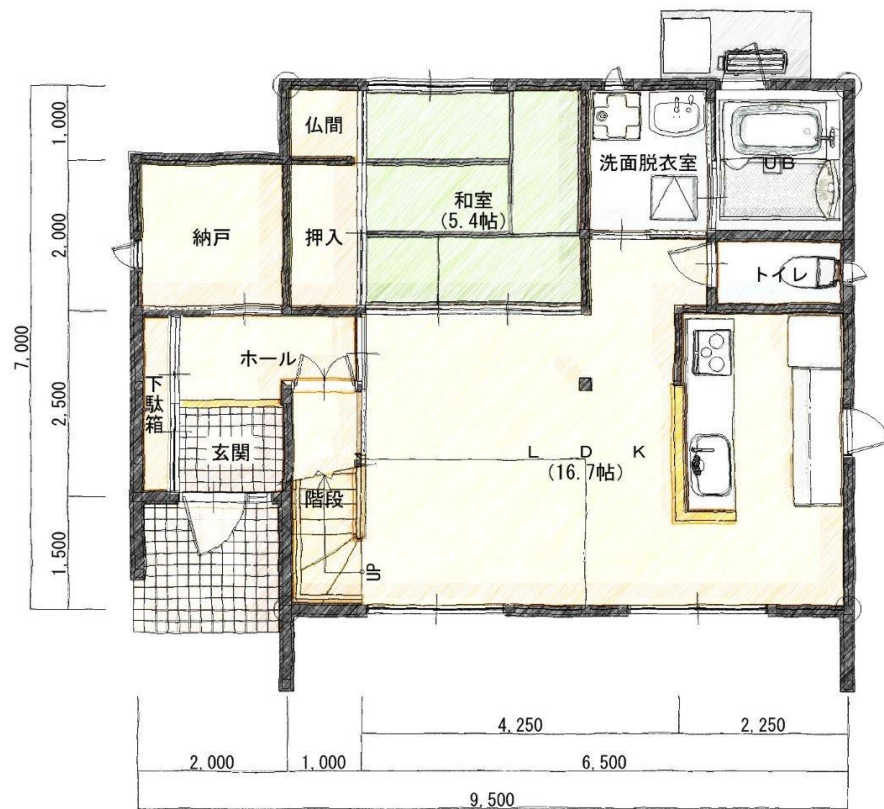
建築会社・事業所名またはグループ名  
近くの木と職人で作る家づくり  
(有)伊藤工設計

【部門】 2階建て部門

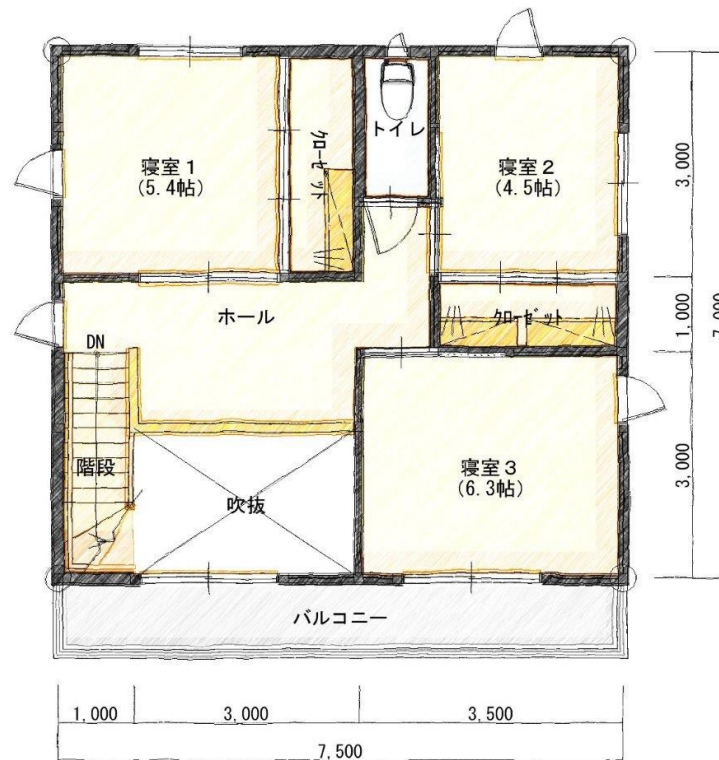
## プランの特徴

### 吹抜けリビングを芯にしたリンゴのような家

- 家に中心（芯）があり、将来までみずみずしく快適に暮らせる「リンゴのような家」です。
- コストをかけずに、ワンランク上の地域の断熱性能と気密性能を提案します。
- 2階の天井は構造材の梁（杉材）をあらわし、杉のパネルを標準仕様とし、天井は全て木が見えます。



1階平面図



2階平面図



## プランの概要

構造、工法	在来軸組ボード気密工法
延べ面積、階数	108.00㎡、2階建て
標準工期	150日間
概算工事費	17,000千円
概算工事費の 注意事項	消費税、確認申請等費用、屋外給排水工事、冷暖房工事、ガス工事、地盤改良工事、外構工事等は含まれておりません。

(注意) 上記工期、工事費は平成26年9月1日時点の概算によるものです。資材費や状況の変化により変更になる場合があります。

## 対応可能な性能・設備

- ☑長期優良住宅認定制度
- ☑低炭素建築物認定制度（市街化調整区域を除く）
- ☑住宅性能表示制度
- ☑地域型ブランド化住宅
- ☑木材利用ポイント
- ☑県産材利用エコ住宅
- ☑フラット35
- ☑住宅用太陽光発電

## その他対応可能な性能・設備

## 建築会社情報

会社・事業所名	有限会社 伊藤工設計
所在地	宮城郡利府町加瀬字南浦 4
電話番号	022-356-9460
メールアドレス	info@gikoban.co.jp
建設可能な地域	宮城県、仙塩地区近辺
展示場情報	伊藤工設計モデルハウス 宮城郡利府町加瀬字新町頭 96-2
アフターフォロー	建築後1年、2年、5年、10年の定期点検
コメント	「近くの木と職人で作る家づくり」を実践しています。