

すっきり片づく収納のある家

住友林業(株)住宅事業本部仙台支店

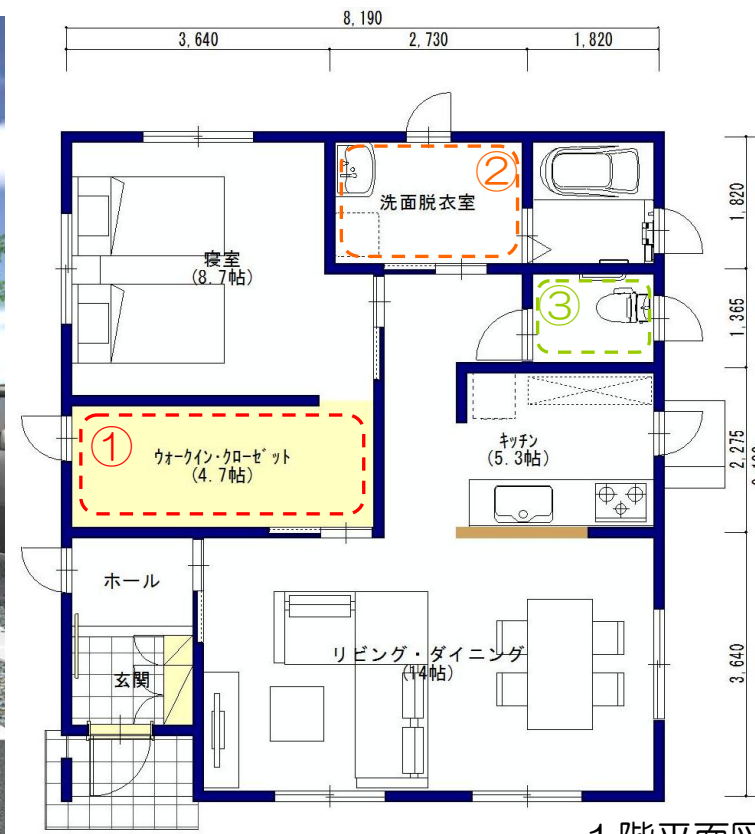
【部門】

平屋・少人数世帯部門

プランの特徴

長く住み継いでいける3つの工夫で暮らしやすい住まい

- ①ウォークインクローゼットは衣類はもちろん布団・タンスまで収納できる広々とした空間を確保しました。
- ②洗面脱衣室を広めに取ることで室内物干しスペースを確保。雨が降っても安心の間取りです。
- ③車椅子の利用も考慮した広めのトイレスペース。長く安心して暮らせる住まいの提案です。



1階平面図

プランの概要

構造、工法	木造・MB構法
延べ面積、階数	72.87㎡ (22.04坪) 平屋建て
標準工期	130日間
概算工事費	12,800千円
概算工事費の 注意事項	本体工事価格 (消費税別) 価格有効期限平成26年12月31日

(注意) 上記工期、工事費は平成26年9月1日時点の概算によるものです。資材費や状況の変化により変更になる場合があります。

対応可能な性能・設備

- 長期優良住宅認定制度
- 低炭素建築物認定制度 (市街化調整区域を除く)
- 住宅性能表示制度 地域型ブランド化住宅
- 木材利用ポイント 県産材利用エコ住宅
- フラット35 住宅用太陽光発電

その他対応可能な性能・設備

- HEMS ■エネファーム ■蓄電池
- EV充電用コンセント

建築会社情報

会社・事業所名	住友林業(株)住宅事業本部仙台支店
所在地	仙台市青葉区中央4-6-1 SS30 21階
電話番号	022-265-6834
メールアドレス	sendai@sfc.co.jp
建設可能な地域	宮城県全域・岩手県南部・福島県北部
展示場情報	仙台駅東口・紫山・なとりりんくう 岩沼朝日・仙台港エコノハ 長町モールサイド・石巻・気仙沼
アフターフォロー	24時間365日いつでもサポート 「お客様センター」を設置しています
コメント	事務所定休日 火曜・水曜 展示場定休日 水曜

MB MULTI-BALANCED
TECHNOLOGY

国産材を使った、マルチバランス構法。
木の能力を活かし、進化させた構造が強く長持ちする家を実現。

日本では、古来より木を使って家を建ててきました。

それは、木が持つ様々な能力を知り、活かす知恵があったからではないでしょうか。

その能力を住友林業独自のテクノロジーで強く長持ちする家へと進化させるとともに、

国産材を活用することで環境にやさしい家づくりを実現しています。

