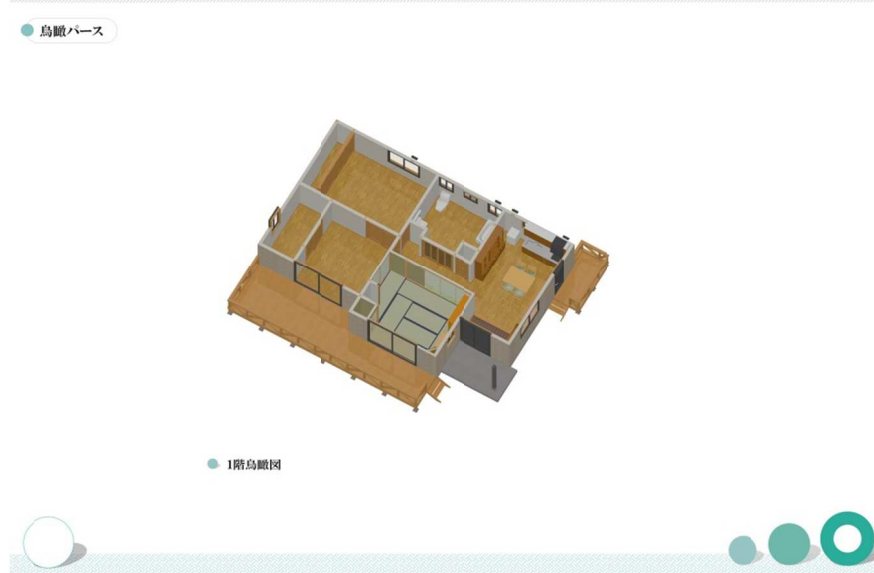
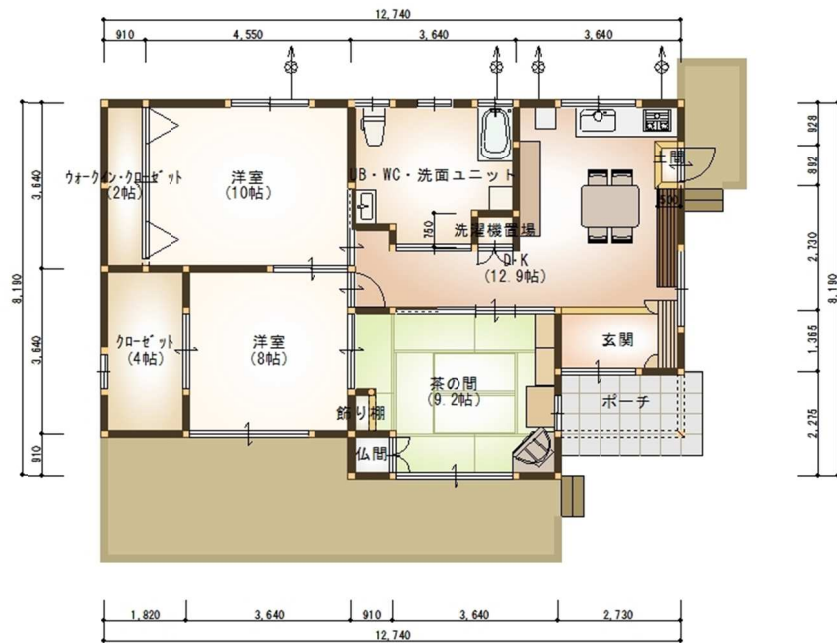


プランの特徴

復興住宅に無機質系耐力面材使用提案

○原木供給から、乾燥、プレカットと一貫して県産材を十二分使用し地元木材の良さを活用してお客様に提供する。

○地震に強い・構造材結露を防ぐ・火災に強い・湿気を通す・腐りにくい・白蟻に強い・採用してエコ製品として復興住宅の価値を向上させながら「希望（ゆめ）」の家を提供する。



プランの概要

構造、工法	木造軸組工法
延べ面積、階数	93.16㎡：平屋建て
標準工期	75 日間
概算工事費	14,000 千円
概算工事費の 注意事項	価格に含まない項目：屋外工事費、外構工事費、設計料、諸手続費、地盤改良工事費

(注意) 上記工期、工事費は平成26年10月1日時点の概算によるものです。資材費や状況の変化により変更になる場合があります。

対応可能な性能・設備

- 長期優良住宅認定制度
- 低炭素建築物認定制度（市街化調整区域を除く）
- 住宅性能表示制度
- 木材利用ポイント
- フラット35
- 地域型ブランド化住宅
- 県産材利用エコ住宅
- 住宅用太陽光発電

その他対応可能な性能・設備

建築会社情報

会社・事業所名	熊谷工務店：ハウズドクター
所在地	登米市中田町石森字川前 365-12
電話番号	0220-34-3221 携帯 090-6781-4834
メールアドレス	fjgmg583@yahoo.co.jp
建設可能な地域	宮城県内全域
展示場情報	
アフターフォロー	I. 引渡し後半年～1 年間定期的に点検など実施する計画とし 10 年保障とする。
コメント	① 相談への対応：被災者、自治体から相談にきめ細かく対応出来る体制 ② 設計力：長期優良住宅の設計及び認定手続きを行う事が出来る体制 ③ 施工力：長期優良住宅の施工を行う事ができ、平時を超える住宅需要に備えている