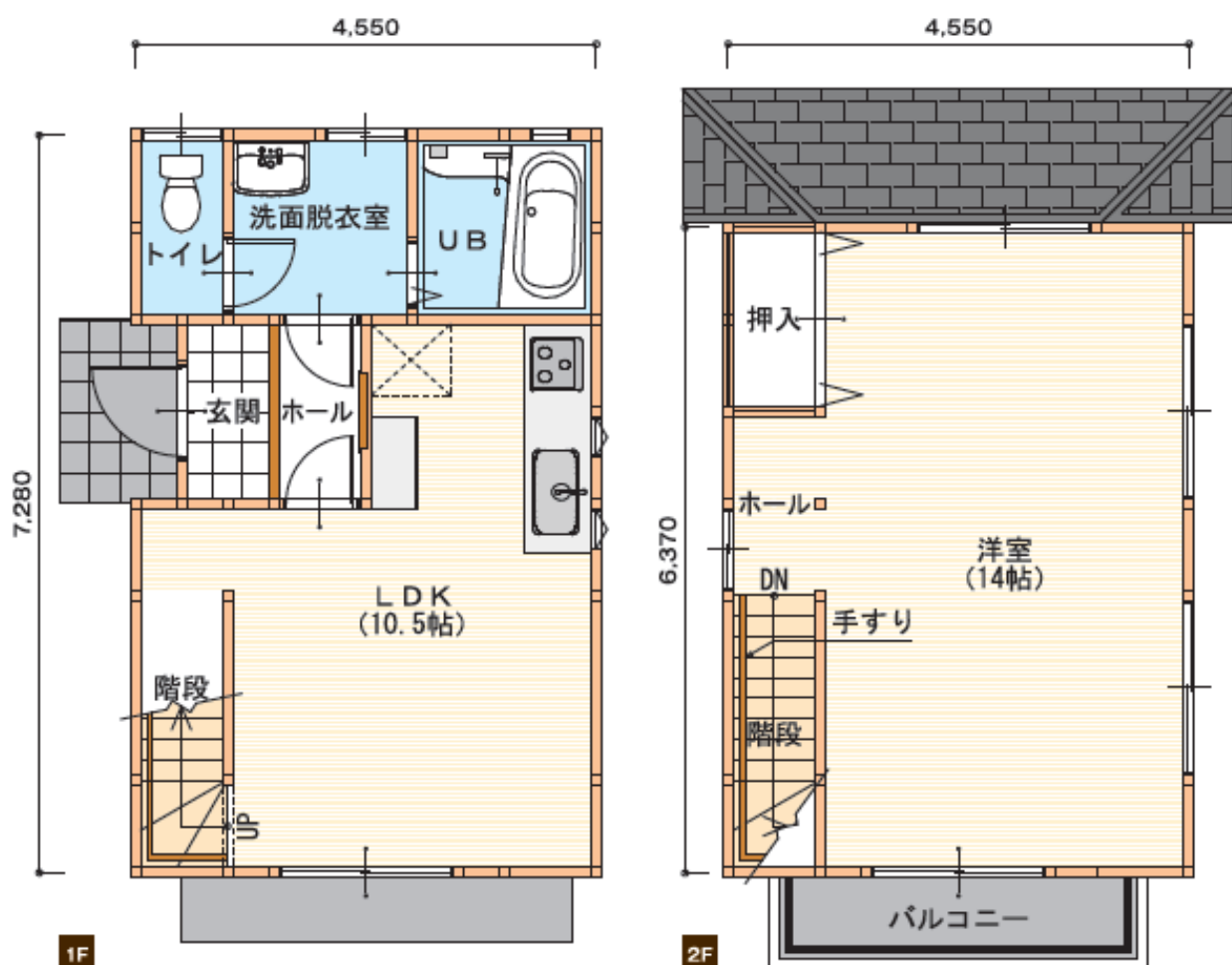


## プランの特徴

## 1日500円で住める注文住宅～2階建て～

- コンパクトながらも住み心地を迫及した住宅。さらに、住み始めた後からでも間取のカスタマイズ・断熱性能UP・省エネ性能UPが可能！
- 1日500円貯金×365日×35年＝638万円！
- 被災者生活再建支援制度（加算支援金200万円）と被災住宅再建支援事業（東松島市:支援内容200万円）（※借入額が大きい場合、利子補給444万円が可能）市内に住まいを再建すると648万円の住まいでも400万円の支援が受けられます。
- 建物648万円+付帯工事・諸費用約300万円＝948万円 ということは！  
自己負担548万円で戸建の住まいに住めるんです！※従前地買取がある方は、更に負担が少なくなります。



## プランの概要

構造、工法	在来木造
延べ面積、階数	61.27㎡ (18.53坪)・2階建
標準工期	60日間
概算工事費	税込6,480千円
概算工事費の 注意事項	ペアガラスサッシ・LPガス給湯器・LPガスコンロ・TVアンテナ含む

(注意) 上記工期、工事費は平成26年9月1日時点の概算によるものです。資材費や状況の変化により変更になる場合があります。

## 対応可能な性能・設備

- 長期優良住宅認定制度
- 低炭素建築物認定制度（市街化調整区域を除く）
- 住宅性能表示制度
- 木材利用ポイント
- フラット35
- 地域型ブランド化住宅
- 県産材利用エコ住宅
- 住宅用太陽光発電

## その他対応可能な性能・設備

## 建築会社情報

会社・事業所名	株式会社 花坂ハウス工業
所在地	東松島市小野中央5-5
電話番号	0225-25-6372
メールアドレス	<a href="mailto:info@hanasaka-house.com">info@hanasaka-house.com</a>
建設可能な地域	宮城県内
展示場情報	東松島市牛網字駅前1丁目61-9 営業時間：10:00～16:00 (定休日：火曜日・水曜日)
アフターフォロー	3ヶ月・6ヶ月・1年・3年
コメント	地元の「顔が見える工務店」です。いつでもお気軽にご相談下さい。当社は一級建築士がいるプロ集団です。