

プランの特徴

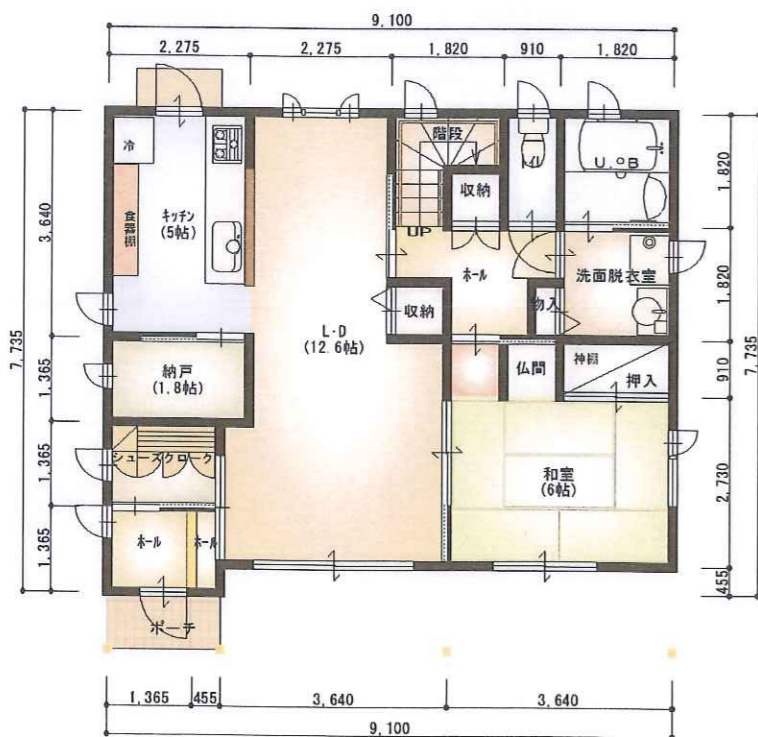
災害に強く、冬は暖かく、夏は涼しい、省エネ住宅

高気密・高断熱・高耐震性能で一年中快適に過ごせる家

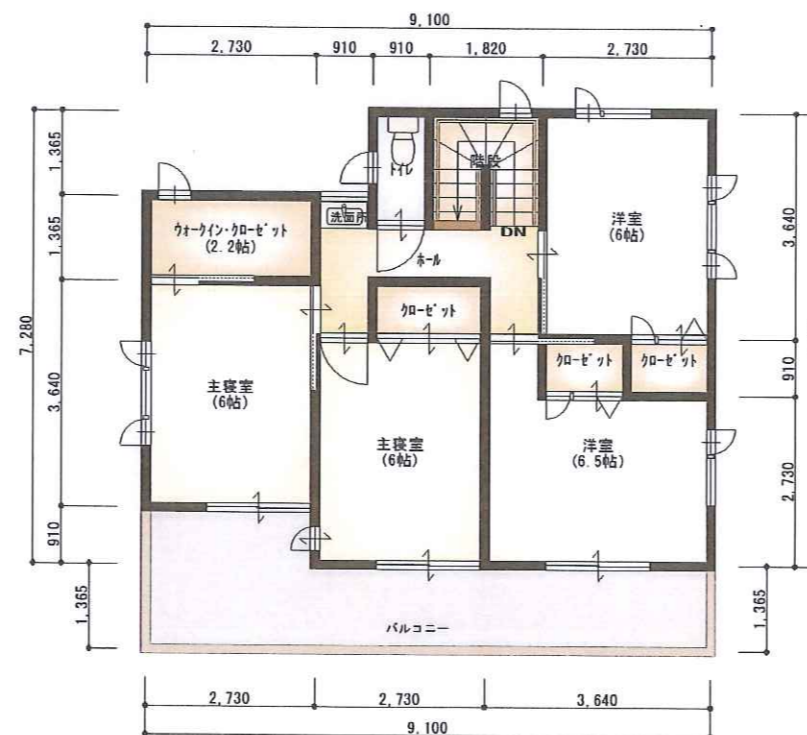
地震に強いのはもちろん、エネルギーの無駄が少なく、家計にも環境にも優しい住宅です。また、24時間換気システムでいつも新鮮な空気を取り入れている、人に優しい健康住宅です。



■面積	
建築面積	67.08 m ² (20.29 坪)
1F床面積	67.08 m ² (20.29 坪)
2F床面積	58.80 m ² (17.79 坪)
延床面積	125.88 m ² (38.08 坪)
工事施工面積	125.88 m ² (38.08 坪)



1 F



2 F

プランの概要

構造、工法	木造2階建て 軸組工法
延べ面積、階数	125.88m ² ・ 2階建
標準工期	100~120日間
概算工事費	20,000千円
概算工事費の 注意事項	付帯工事、諸費用込

(注意) 上記工期、工事費は平成26年9月10日時点の概算によるものです。資材費や状況の変化により変更になる場合があります。

対応可能な性能・設備

- 長期優良住宅認定制度
- 低炭素建築物認定制度 (市街化調整区域を除く)
- 住宅性能表示制度
- 地域型ブランド化住宅
- 木材利用ポイント
- 県産材利用エコ住宅
- フラット35
- 住宅用太陽光発電

その他対応可能な性能・設備

建築会社情報

会社・事業所名	有限会社 田尻工務店
所在地	東松島市矢本字下浦 310-1
電話番号	0225-82-6928
メールアドレス	taziri@iaa.itkeeper.ne.jp
建設可能な地域	県内
展示場情報	上記所在地同所にあり
アフターフォロー	瑕疵担保保険 10年間
コメント	これまで培ってきたものを活かし、心から満足していただける家づくりに全力を尽くします。