

住宅の名称

杜中居

建築会社・事業所名またはグループ名

杜の家づくりネットワーク

【部門】 2世帯住宅部門

プランの特徴

宮城「杜の都」の風土に合った家

- 杜の都の風景、気候に合った建物
- 安らぎの空間の中で和の心に触れながら生活できる心地の良い住まい

プランの概要

構造、工法	木造在来工法
延べ面積、階数	131.66㎡、2階建
標準工期	180日間
概算工事費	25000千円
概算工事費の 注意事項	

(注意) 上記工期、工事費は平成26年9月16日時点の概算によるものです。資材費や状況の変化により変更になる場合があります。

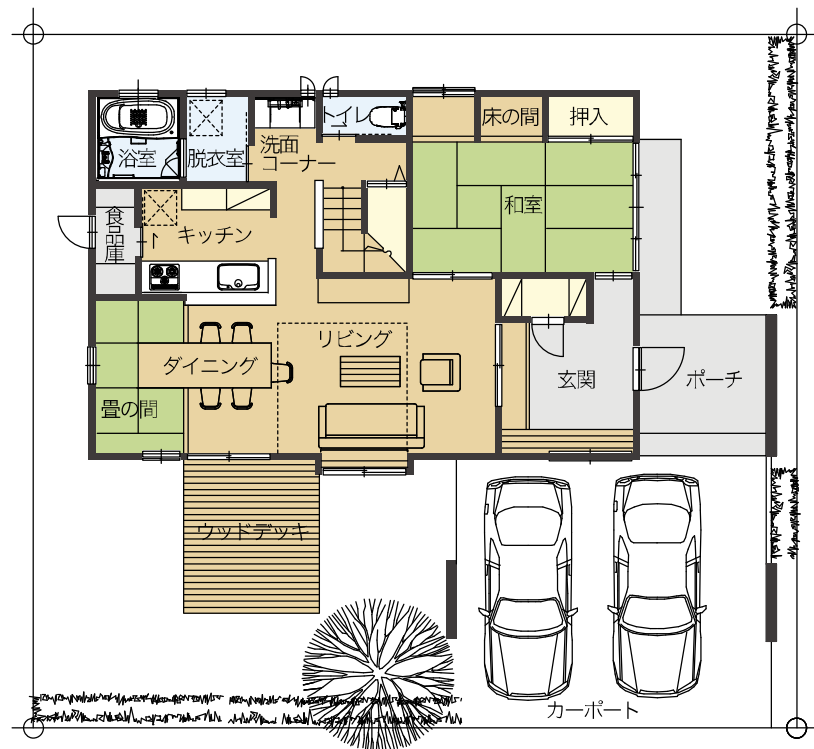
対応可能な性能・設備

- ☑長期優良住宅認定制度
- ☑低炭素建築物認定制度（市街化調整区域を除く）
- ☑住宅性能表示制度
- ☑木材利用ポイント
- ☑フラット35
- ☑地域型ブランド化住宅
- ☑県産材利用エコ住宅
- ☑住宅用太陽光発電

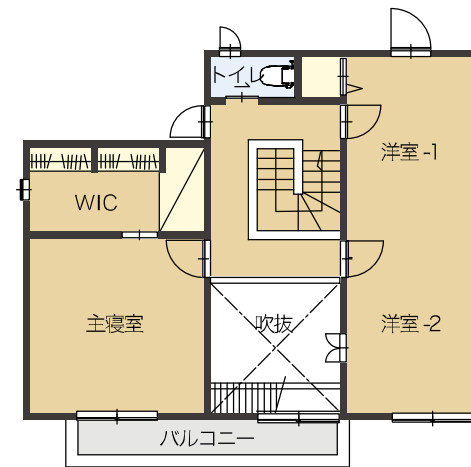
その他対応可能な性能・設備

建築会社情報

会社・事業所名	杜の家づくりネットワーク
所在地	宮城県仙台市青葉区八幡1丁目10-14SAU04
電話番号	022-268-6578
メールアドレス	sasaki@sasakisekkei.co.jp
建設可能な地域	宮城県、山形県、福島県、岩手県
展示場情報	
アフターフォロー	
コメント	



1階平面図(S=1:150)



2階平面図(S=1:150)



南側立面図(S=1:150)



東側立面図(S=1:150)