

住宅の名称

# 小さな家

建築会社・事業所名またはグループ名

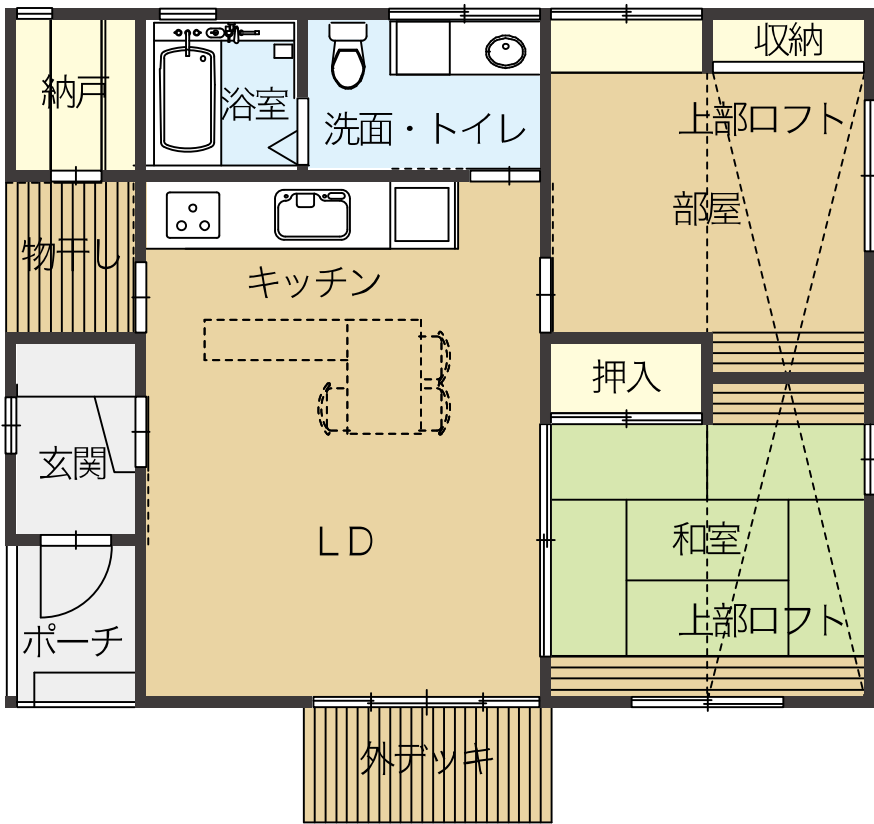
## 杜の家づくりネットワーク

【部門】 平屋・少人数世帯部門

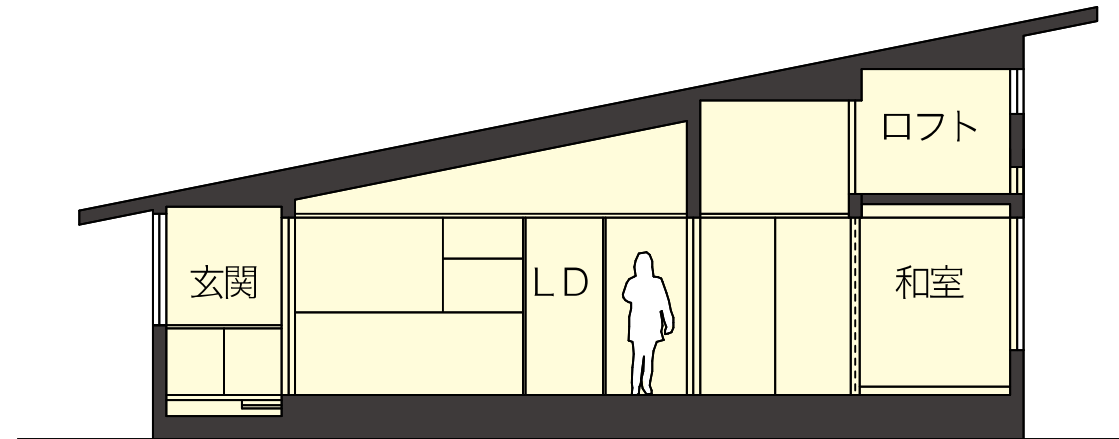
### プランの特徴

#### 小さく軽やかな家の暮らし

- 小さな家でも収納があり、物干し場があり、それぞれの身の丈にあった部屋がある
- 勾配屋根の特徴を生かしロフトを設けることで、小規模住宅における収納力不足を解消する



【平屋型】 1階平面図 (S=1:100)



断面図 (S=1:100 )

### プランの概要

構造、工法	木造在来工法
延べ面積、階数	1階建型69.28㎡、平家建
標準工期	180日間
概算工事費	13200千円
概算工事費の 注意事項	

(注意) 上記工期、工事費は平成26年9月16日時点の概算によるものです。資材費や状況の変化により変更になる場合があります。

### 対応可能な性能・設備

- ☑長期優良住宅認定制度
- ☑低炭素建築物認定制度 (市街化調整区域を除く)
- ☑住宅性能表示制度
- ☑木材利用ポイント
- ☑フラット35
- ☑地域型ブランド化住宅
- ☑県産材利用エコ住宅
- ☑住宅用太陽光発電

### その他対応可能な性能・設備

### 建築会社情報

会社・事業所名	杜の家づくりネットワーク
所在地	宮城県仙台市青葉区八幡1丁目10-14SAU04
電話番号	022-268-6578
メールアドレス	sasaki@sasakisekkei.co.jp
建設可能な地域	宮城県、山形県、福島県、岩手県
展示場情報	
アフターフォロー	
コメント	