

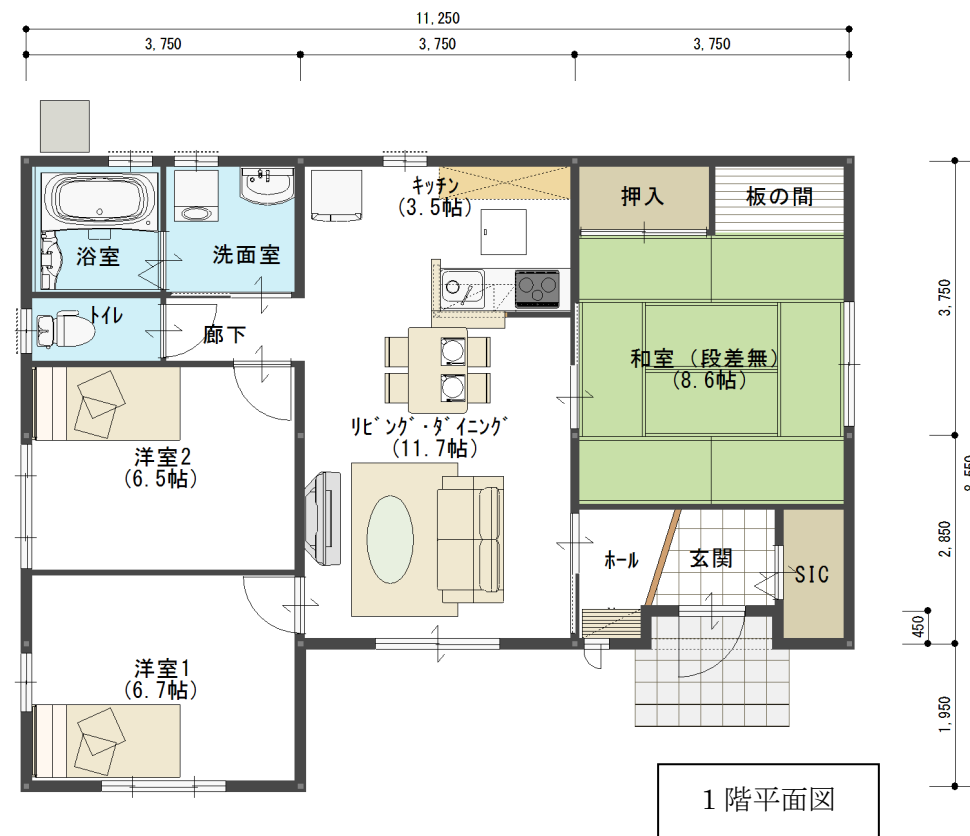
プランの特徴

ゆとりのワンフロアで家族の絆を育む住まい

○3LDK+SIC(シューズ イックローク)

○幸せを末永く守る「最高ランク耐震等級3」の住まいを宮城県限定価格でご提供します。

○下記以外のプランもご用意しております。お気軽にお問い合わせください。



プランの概要

構造、工法	軽量鉄骨造 大型パネル構造
延べ面積、階数	80.75m ² (24.42坪)
標準工期	80 日間
概算工事費	15,100 千円 (税別)
概算工事費の 注意事項	建物本体価格のため別途費用 (工事経費・申請費など) が必要です。

(注意) 上記工期、工事費は平成26年8月31日時点の概算によるものです。資材費や状況の変化により変更になる場合があります。

対応可能な性能・設備

- 長期優良住宅認定制度
- 低炭素建築物認定制度 (市街化調整区域を除く)
- 住宅性能表示制度
- 木材利用ポイント
- フラット35
- 地域型ブランド化住宅
- 県産材利用エコ住宅
- 住宅用太陽光発電

その他対応可能な性能・設備

外壁タイル全面貼り・床暖房・セキュリティーシステム
蓄電池・オール電化・エコキュート・エネファーム
移住、住みかえ支援適合住宅・

建築会社情報

会社・事業所名	パナホーム株式会社 東北・北海道支社
所在地	仙台市泉区泉中央2-11-9
電話番号	022-371-6811
メールアドレス	pana-tohoku@nk.panahome.co.jp
建設可能な地域	宮城県全域
展示場情報	仙台駅東口・中山・利府 名取りんくうタウン・石巻など
アフターフォロー	24時間365日受付サービス パナホームあんしん倶楽部
コメント	こちらの商品の申込には東日本大震災による「罹災証明」が必要となります