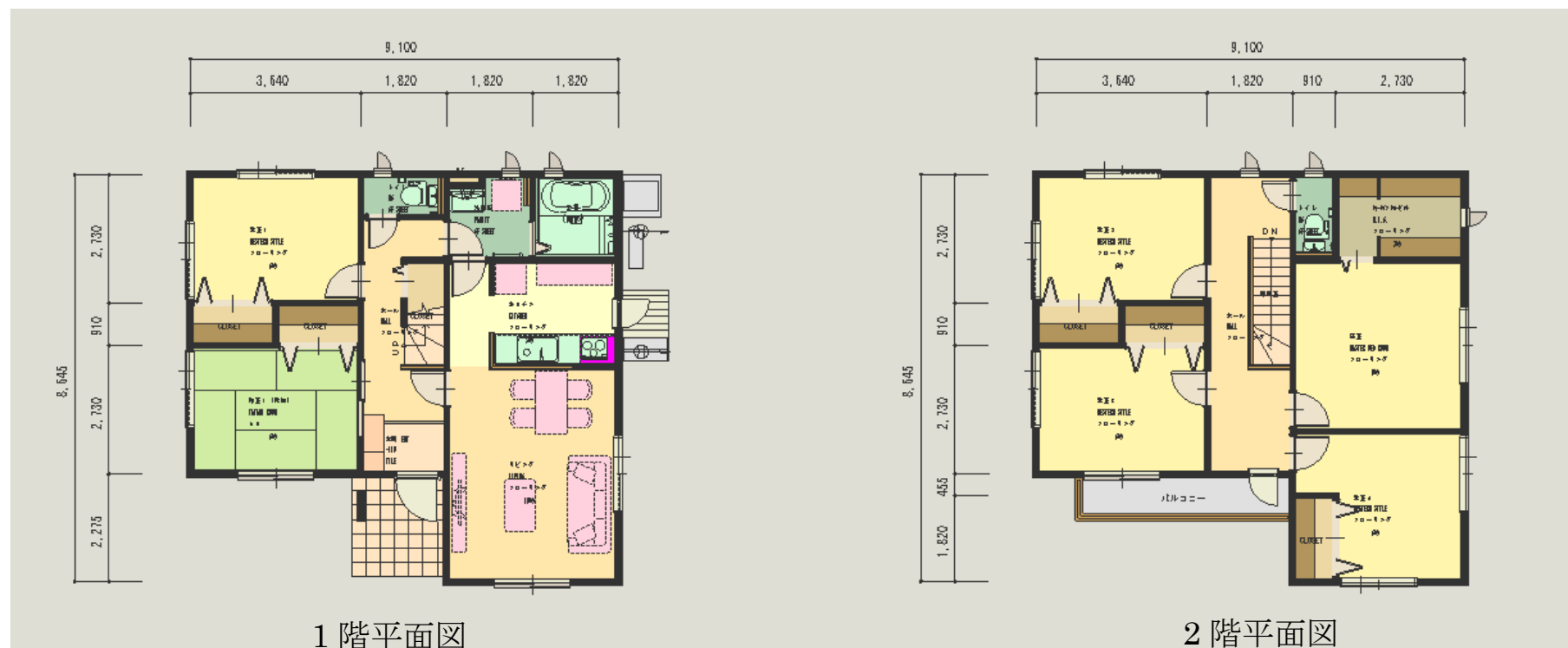


プランの特徴

長期優良住宅性能表示〔耐震等級・省エネ対策等級・維持管理対策等級・劣化対策等級〕基準クリア

- 耐震性・気密性・断熱性に優れた2×4工法。アルゴンガス入り高性能サッシも標準仕様。
- 6LDKの二世帯向けプラン。各居室は全て6畳以上を確保。
- 各居室に広々収納を設置。階段下も収納として活用。



※上記パースはイメージであり、実際とは異なります。

プランの概要

構造、工法	2×4工法
延べ面積、階数	132.48㎡(40.07坪) 2階建
標準工期	150日間
概算工事費	17,000千円(税抜)
概算工事費の 注意事項	上記金額には附帯費用+設計料+ 屋外給排水+敷地・地盤調査費を 含みます。

(注意) 上記工期、工事費は平成26年8月29日時点の概算によるものです。資材費や状況の変化により変更になる場合があります。

対応可能な性能・設備

- 長期優良住宅認定制度
- 低炭素建築物認定制度(市街化調整区域を除く)
- 住宅性能表示制度
- 地域型ブランド化住宅
- 木材利用ポイント
- 県産材利用エコ住宅
- フラット35
- 住宅用太陽光発電

その他対応可能な性能・設備

どんな事でもご相談ください。

建築会社情報

会社・事業所名	セルコホーム株式会社仙台支店
所在地	仙台市若林区卸町5-2-10
電話番号	022-283-3111
メールアドレス	h.meguro@selcohome.jp
建設可能な地域	宮城県全域
展示場情報	〒983-0013 仙台市宮城野区中野 字出花123 エコノハ展示場内 TEL: 022-355-5671
アフターフォロー	構造躯体最大20年保証 ※諸条件が ございます。引渡後3ヶ月、1年、 2年、10年時に定期点検
コメント	宮城県に本拠店を置く企業として、早 期復興を願い、お買い求めやすい高性 能住宅をご用意致しました。