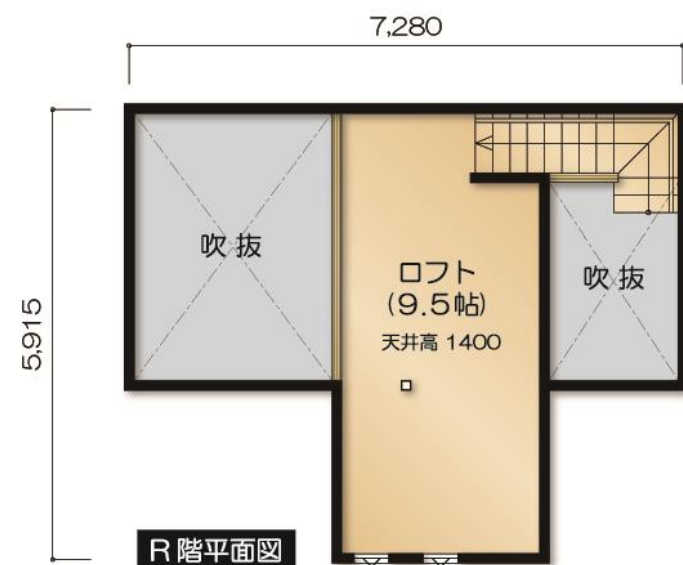
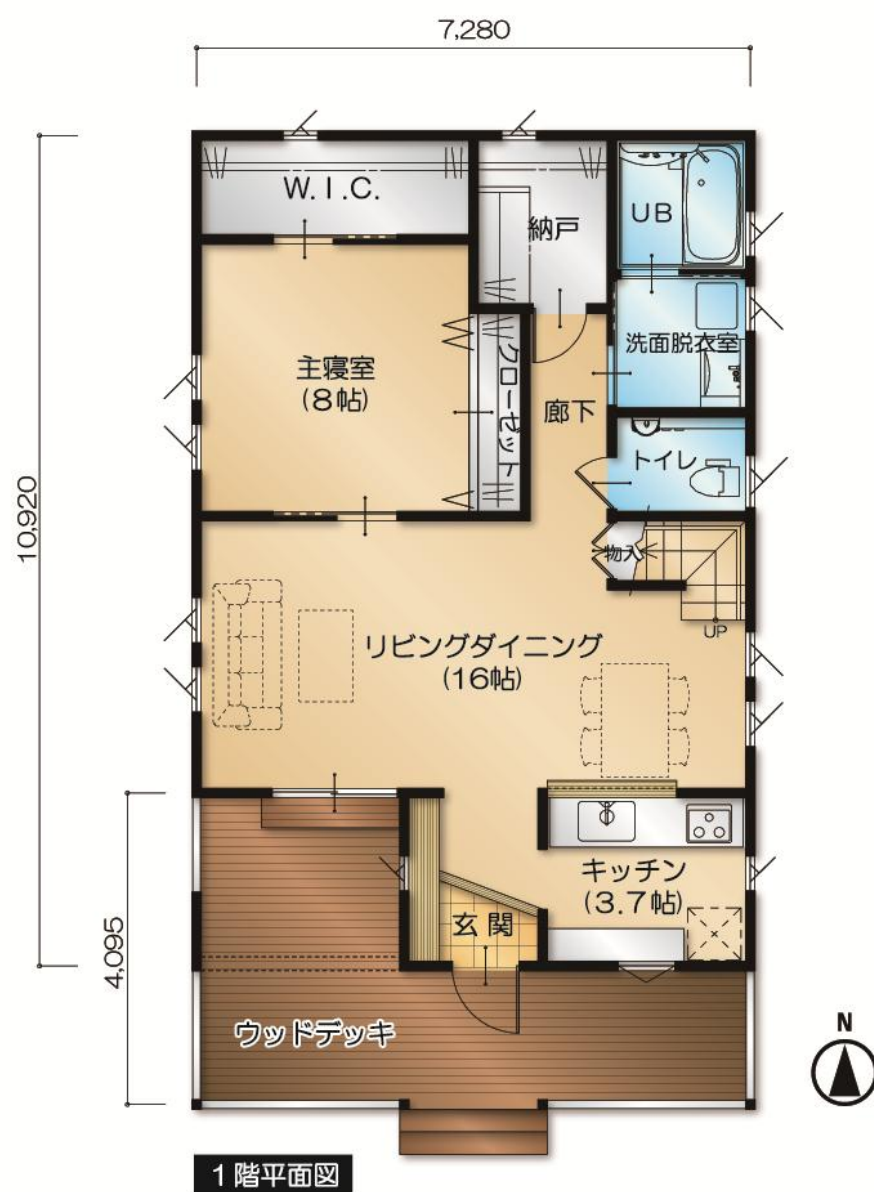


## プランの特徴

## リビングと一体化する広々ウッドデッキ

- 屋根裏を利用したロフトは多種多様に利用可能
- 2箇所設けた吹抜けで開放的な空間
- 収納スペースも充実



## プランの概要

構造、工法	木造軸組在来工法
延べ面積、階数	73.28㎡(22.16坪)/1階
標準工期	約3ヶ月
概算工事費	13980千円
概算工事費の 注意事項	水道加入金・アンテナ・外構別途

(注意) 上記工期、工事費は平成23年7月時点の概算によるものです。資材費や状況の変化により変更になる場合があります。

## 対応可能な性能・設備

- 長期優良住宅認定制度
- 低炭素建築物認定制度 (市街化調整区域を除く)
- 住宅性能表示制度
- 木材利用ポイント
- フラット35
- 地域型ブランド化住宅
- 県産材利用エコ住宅
- 住宅用太陽光発電

## その他対応可能な性能・設備

お問い合わせください。

## 建築会社情報

会社・事業所名	ウツミ工務店株式会社
所在地	仙台市青葉区中山吉成1丁目9-6
電話番号	0800-888-1593/022-719-1593
メールアドレス	info@utsumi-h.com
建設可能な地域	宮城県全域(その他ご相談下さい)
展示場情報	仙台市青葉区錦ヶ丘4丁目9-10 (2014/9月現在)
アフターフォロー	6ヶ月・1年・3年・5年点検 (その他随時対応)
コメント	『よく会い』『よく聞き』『よく話す』 ～当たり前にかかわる家づくり～