

住宅の名称

# 採光が良く見晴らしの家

建築会社・事業所名またはグループ名

## (有)高橋建築設計事務所

【部門】

平屋・少人数世帯部門

### プランの特徴

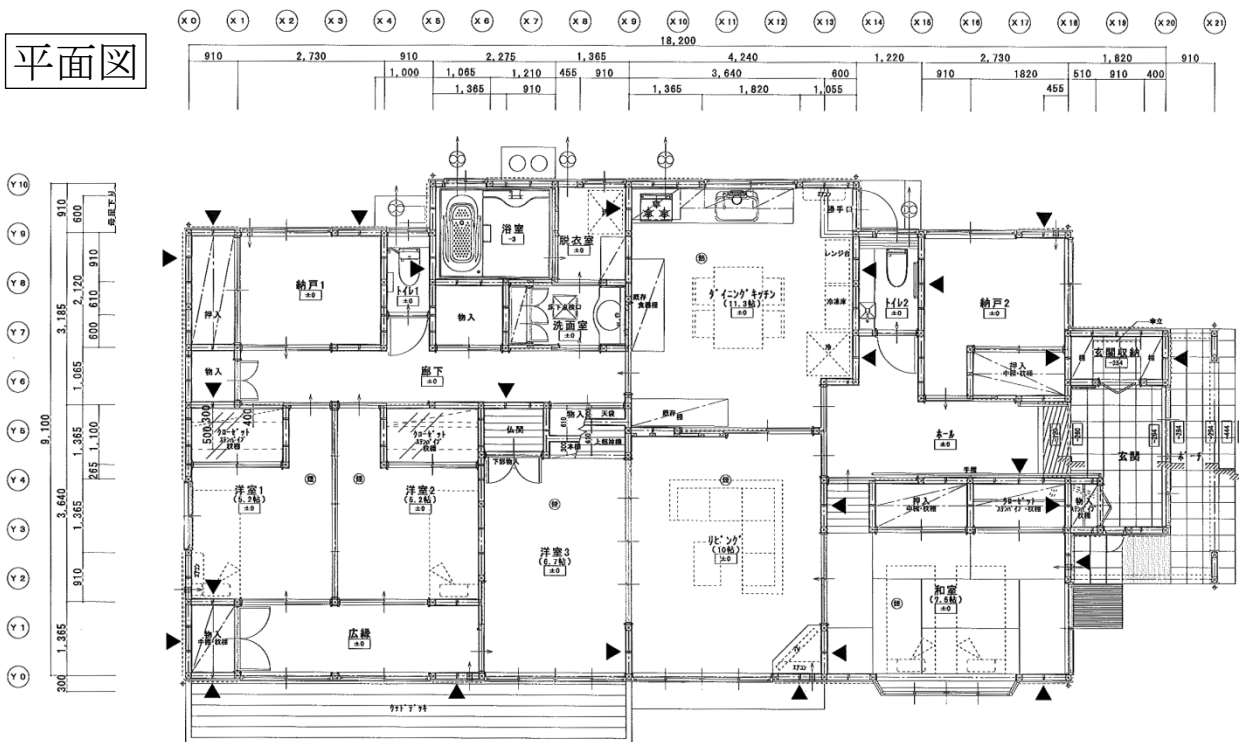
#### 身体障害者が暮らすバリアフリーの平屋建て

○身体障害者が建主で家族と暮らすフラットな住まいです。正面から車いすで出入りするトイレ以外は全て引戸となっています。

○家族団らんのLDKを中央に配して東側に和室の主寝室、西側に娘さんの洋室2室を配しています。

○全居室の南側に面して高台の日当たり眺望のよい住まいで、日当たり通風のよい住まいです。

平面図



### プランの概要

構造、工法	木造在来工法
延べ面積、階数	147.94㎡ 平屋建
標準工期	90日間
概算工事費	23000千円
概算工事費の注意事項	外構工事費は含まない

(注意) 上記工期、工事費は平成26年3月31日時点の概算によるものです。資材費や状況の変化により変更になる場合があります。

### 対応可能な性能・設備

- 長期優良住宅認定制度
- 低炭素建築物認定制度 (市街化調整区域を除く)
- 住宅性能表示制度
- 木材利用ポイント
- フラット35
- 地域型ブランド化住宅
- 県産材利用エコ住宅
- 住宅用太陽光発電

### その他対応可能な性能・設備

### 建築会社情報

会社・事業所名	(有)高橋建築設計事務所
所在地	仙台市泉区長命ヶ丘三丁目31-17
電話番号	022-378-3246
メールアドレス	tsekei@jcom.home.ne.jp
建設可能な地域	宮城県内
展示場情報	
アフターフォロー	
コメント	地域優良住宅「在来工法の会」宮城地域型復興住宅の活動を行なっています。