

集計方法について

(1) 調査対象

下記機関が発注する全ての工事

- ① 国 : 東北地方整備局, 東北農政局, 東北森林管理局
- ② 県 : 土木部, 農政部, 水産林政部の各地方機関
- ③ 市町村 : 県内各市町村
- ④ 公 社 : 宮城県道路公社
- ⑤ 民 間 : 東日本高速道路(株), 東日本旅客鉄道(株), 東北電力(株)

(2) 調査対象期間及び調査単位

1) 調査対象期間

- ・令和3年10月から

2) 調査単位

- ・令和3年10月から令和5年3月までは月単位
- ・令和5年度は上下半期単位
- ・令和6年度以降は年単位

(3) 対象資材

- ①アスファルト合材
- ②生コンクリート
- ③砕石
- ④捨石
- ⑤鉄筋
- ⑥鋼矢板(本設)
- ⑦被覆ブロック(河川・海岸用)
- ⑧積みブロック(控え35cm)
- ⑨ブロック張, 連節ブロック
- ⑩仮設材

(4) 集計データ数

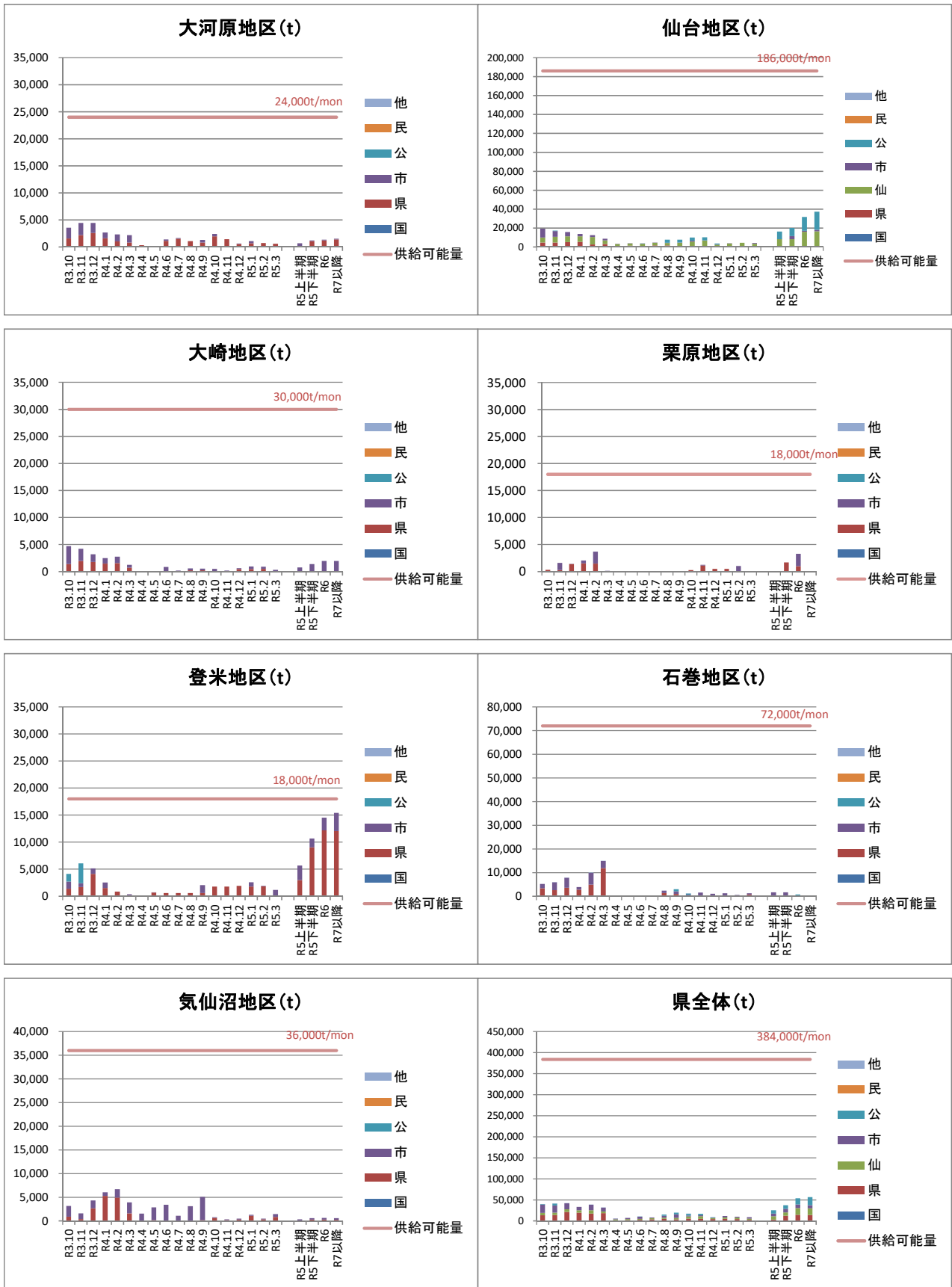
工事件数: 1, 737件

(5) 供給可能量

各資材業団体からの情報提供値

①アスファルト合材 概算需要量

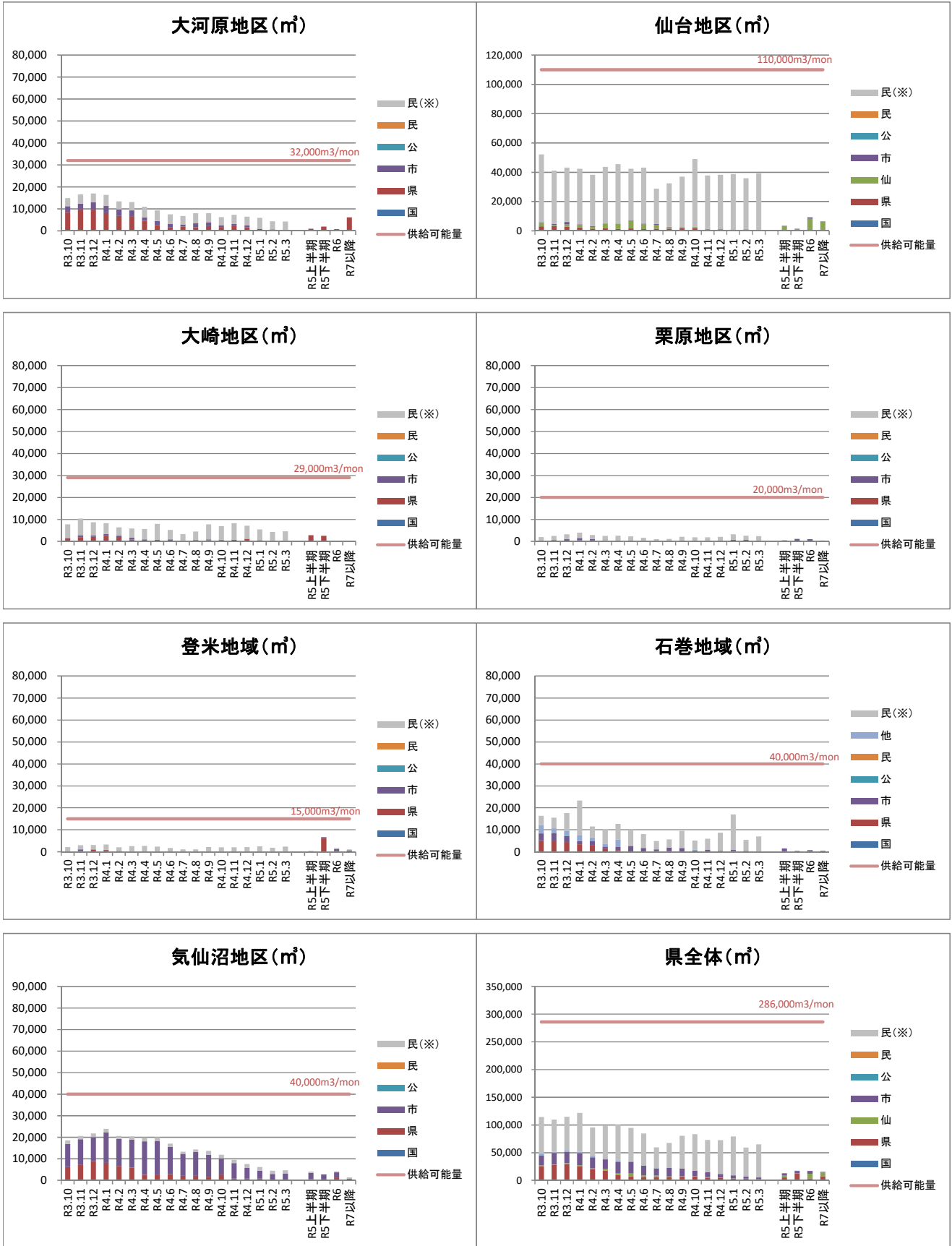
R3.10～R5.3, R5上半期, R5下半期, R6・R7以降



宮城県 **県** : 宮城県の需要量
 国 **国** : 国交省, 農水省, 林野庁の需要量
 民間 **民** : 東日本高速道路(株), 東日本旅客鉄道(株), 東北電力(株)の需要量
 公社等 **公** : 宮城県道路公社の需要量
 市町村 **市** : 市町村(仙台市を除く)の需要量
 仙台市 **仙** : 仙台市の需要量

②生コンクリート 概算需要量

R3.10～R5.3, R5上半期, R5下半期, R6・R7以降

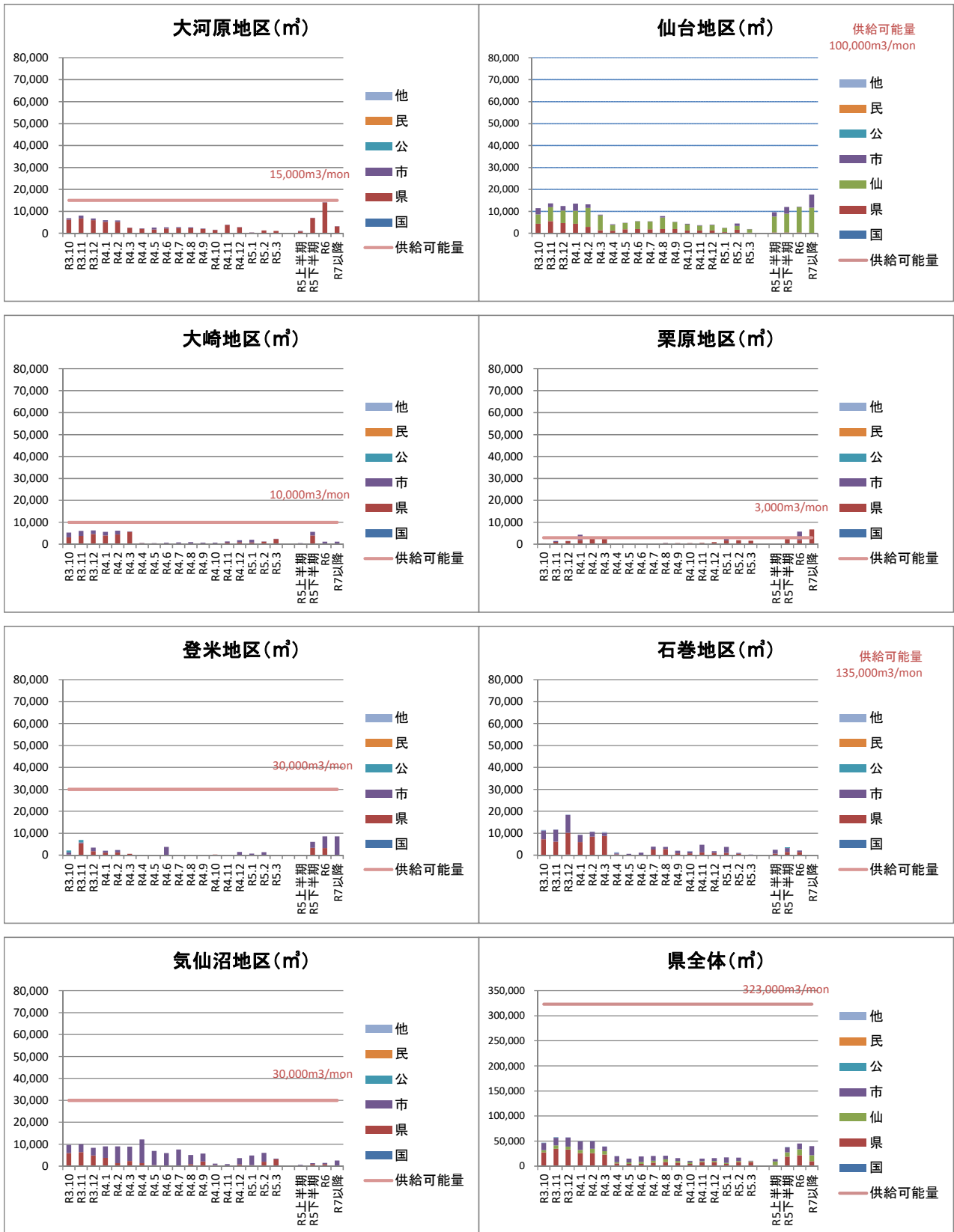


宮城県 **県** : 宮城県の需要量
 国 **国** : 国交省, 農水省, 林野庁の需要量
 民間 **民** : 東日本高速道路㈱, 東日本旅客鉄道㈱, 東北電力㈱の需要量
 民間(※) **民(※)** : 民間需要(平成29年度出荷実績より推計)

公社等 **公** : 宮城県道路公社の需要量
 市町村 **市** : 市町村(仙台市を除く)の需要量
 仙台市 **仙** : 仙台市の需要量

③ 碎石 概算需要量

R3.10～R5.3, R5上半期, R5下半期, R6・R7以降

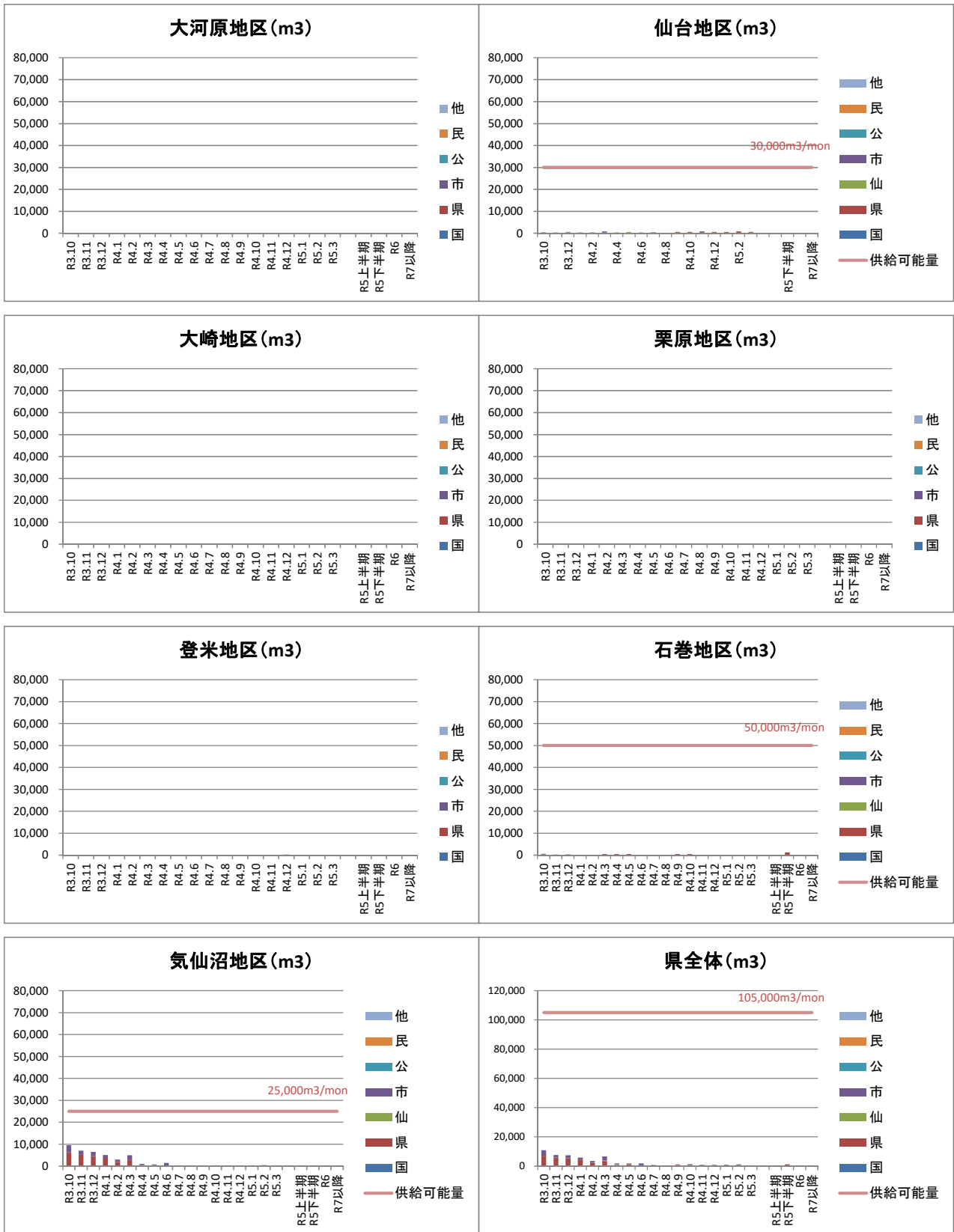


宮城県 **県** : 宮城県の需要量
 国 **国** : 国交省, 農水省, 林野庁の需要量
 民間 **民** : 東日本高速道路㈱, 東日本旅客鉄道㈱, 東北電力㈱の需要量

公社等 **公** : 宮城県道路公社の需要量
 市町村 **市** : 市町村(仙台市を除く)の需要量
 仙台市 **仙** : 仙台市の需要量

④捨石 概算需要量

R3.10～R5.3, R5上半期, R5下半期, R6・R7以降

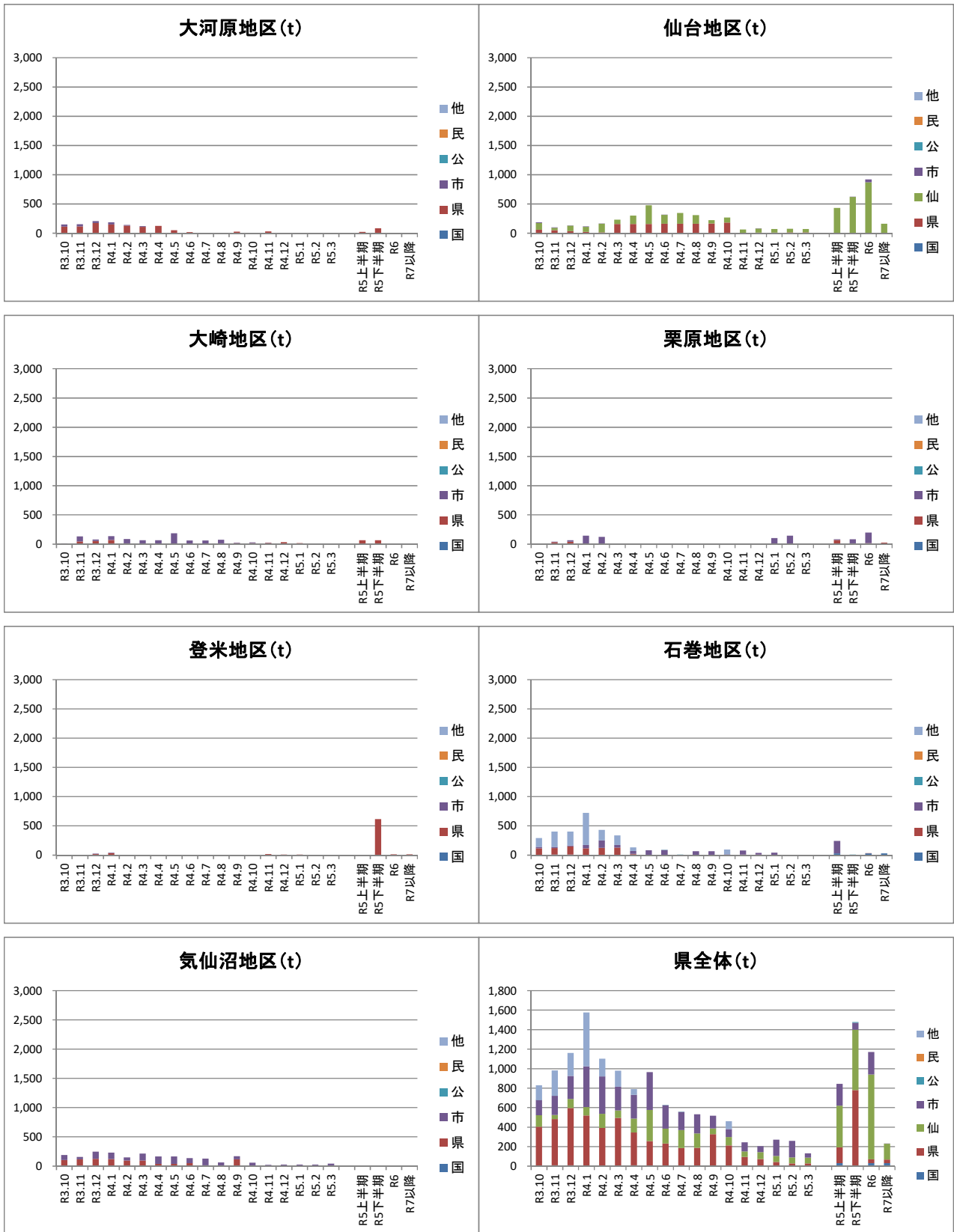


宮城県 **県** : 宮城県の需要量
 国 **国** : 国交省, 農水省, 林野庁の需要量
 民間 **民** : 東日本高速道路(株), 東日本旅客鉄道(株), 東北電力(株)の需要量

公社等 **公** : 宮城県道路公社の需要量
 市町村 **市** : 市町村(仙台市を除く)の需要量
 仙台市 **仙** : 仙台市の需要量

⑤鉄筋 概算需要量

R3.10～R5.3, R5上半期, R5下半期, R6・R7以降



宮城県 **県** : 宮城県の需要量

国 **国** : 国交省, 農水省, 林野庁の需要量

民間 **民** : 東日本高速道路(株), 東日本旅客鉄道(株), 東北電力(株)の需要量

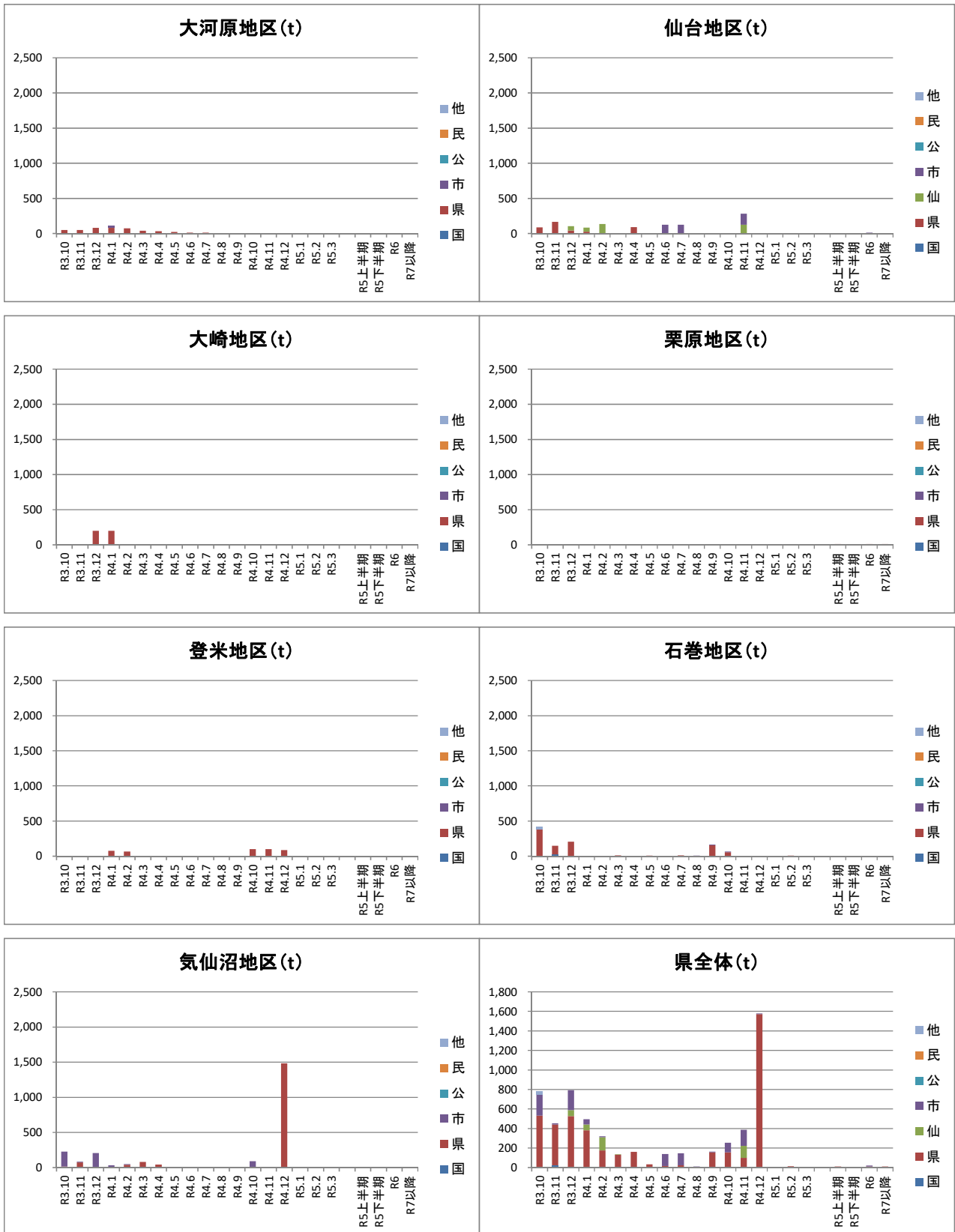
公社等 **公** : 宮城県道路公社の需要量

市町村 **市** : 市町村(仙台市を除く)の需要量

仙台市 **仙** : 仙台市の需要量

⑥鋼矢板(本設) 概算需要量

R3.10~R5.3, R5上半期, R5下半期, R6・R7以降



宮城県 県 : 宮城県の需要量

国 国 : 国交省, 農水省, 林野庁の需要量

民間 民 : 東日本高速道路(株), 東日本旅客鉄道(株), 東北電力(株)の需要量

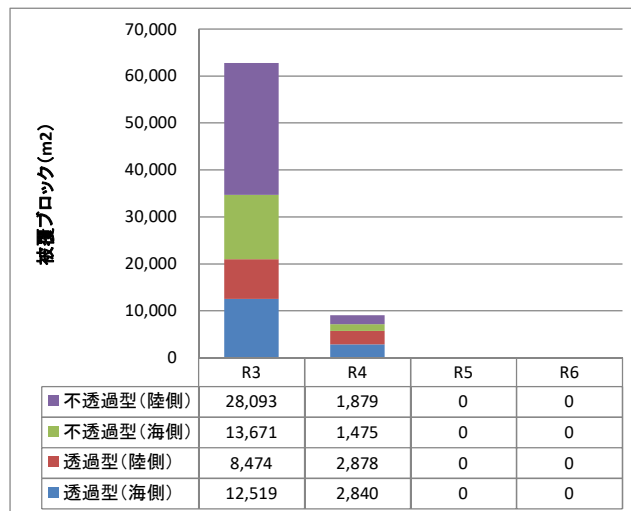
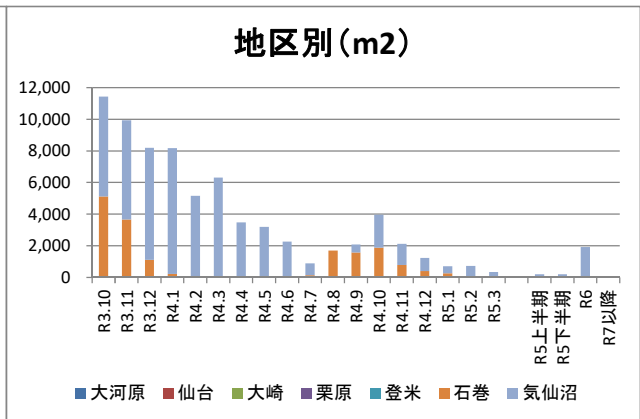
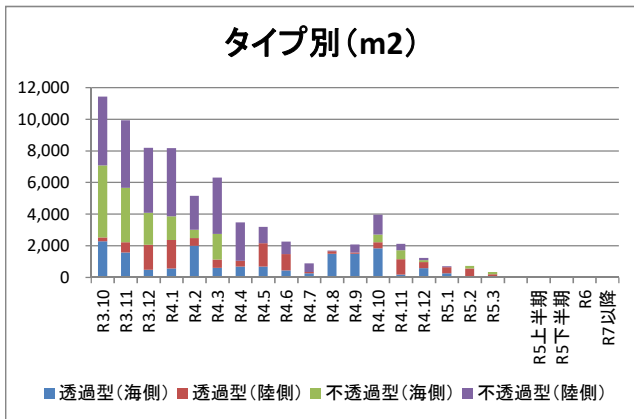
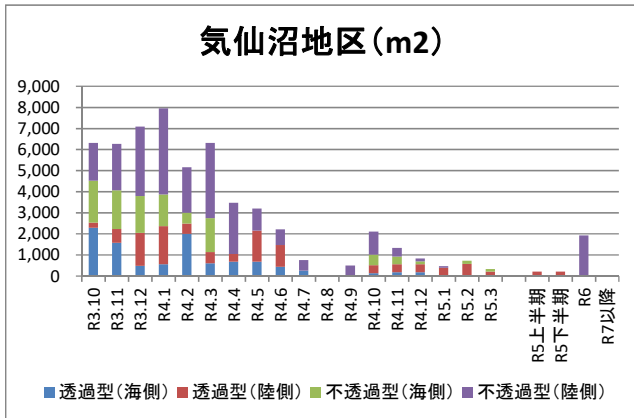
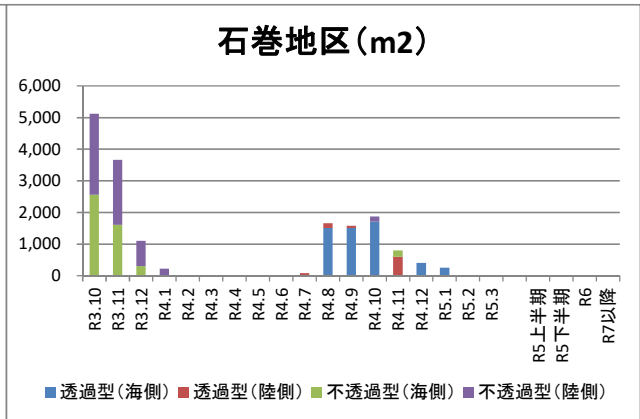
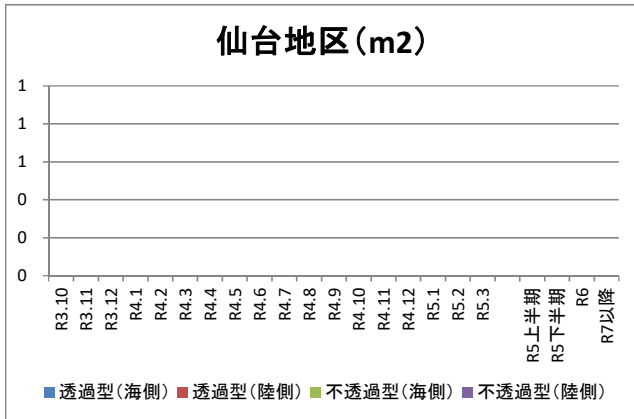
公社等 公 : 宮城県道路公社の需要量

市町村 市 : 市町村(仙台市を除く)の需要量

仙台市 仙 : 仙台市の需要量

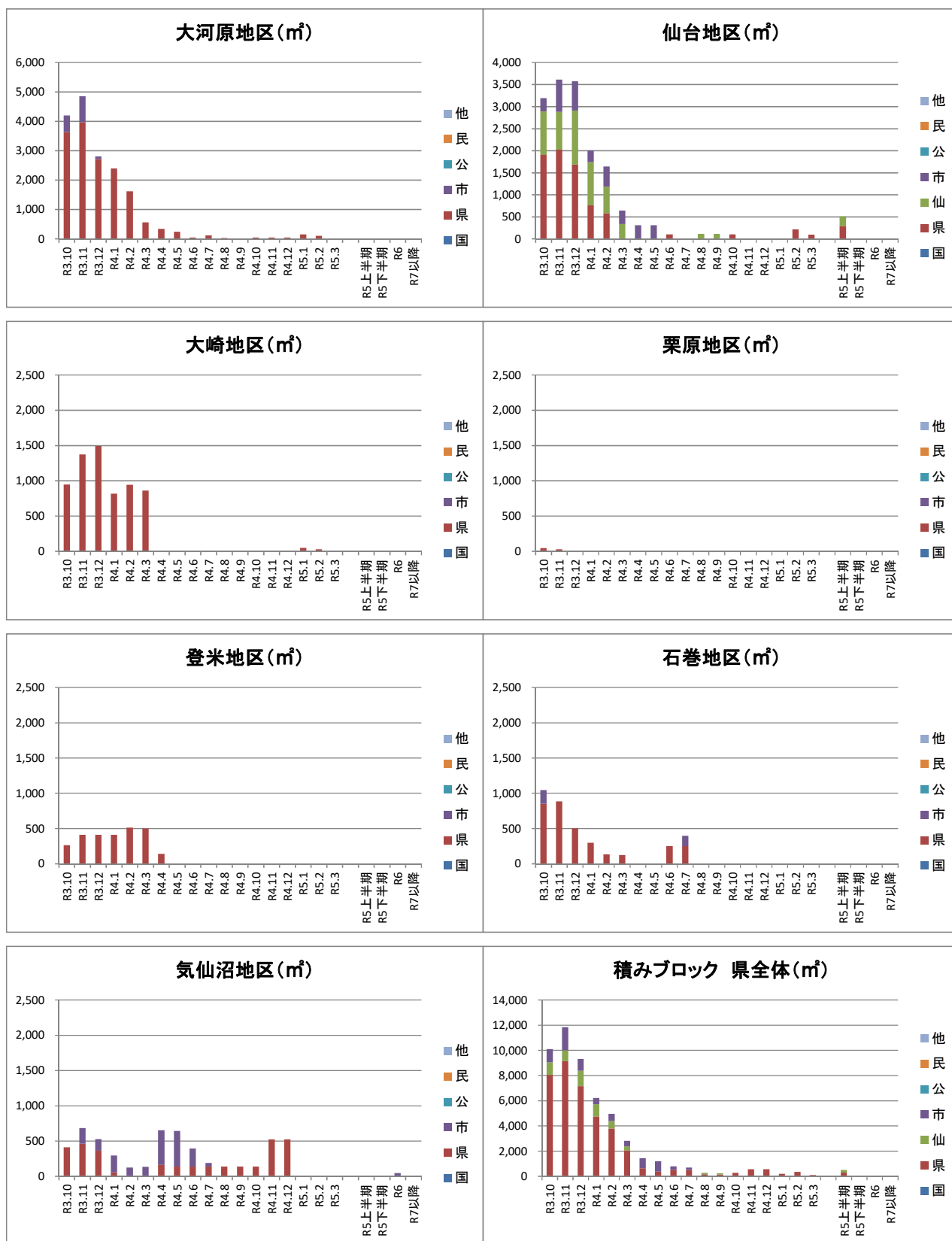
⑦被覆ブロック 概算需要量

R3.10~R5.3, R5上半期, R5下半期, R6・R7以降



⑧積ブロック 概算需要量

R3.10～R5.3, R5上半期, R5下半期, R6・R7以降

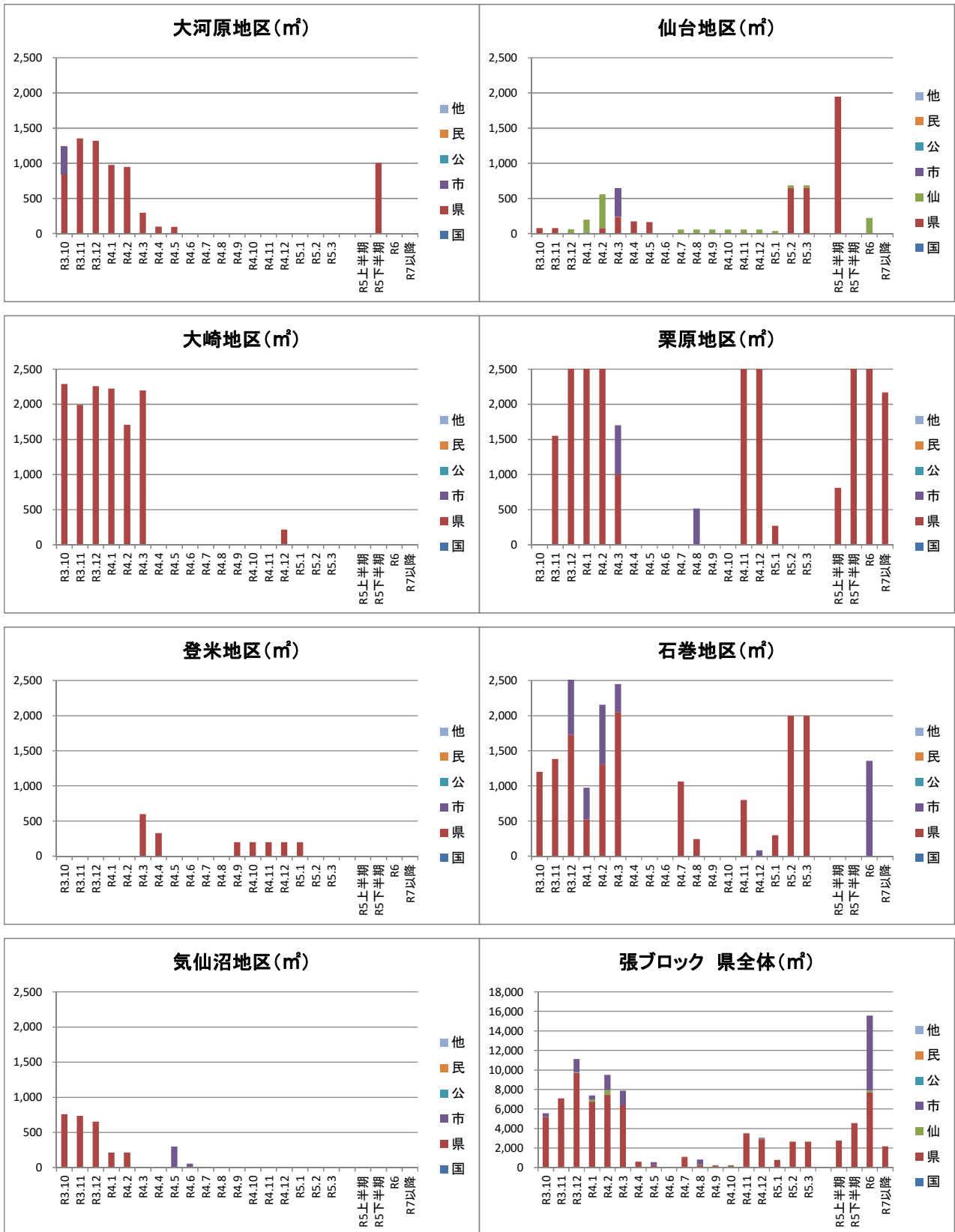


宮城県 **県** : 宮城県の需要量
 国 **国** : 国土省, 農水省, 林野庁の需要量
 民間 **民** : 東日本高速道路(株), 東日本旅客鉄道(株), 東北電力(株)の需要量

公社等 **公** : 宮城県道路公社の需要量
 市町村 **市** : 市町村(仙台市を除く)の需要量
 仙台市 **仙** : 仙台市の需要量

⑨張ブロック 概算需要量

R3.10～R5.3, R5上半期, R5下半期, R6・R7以降

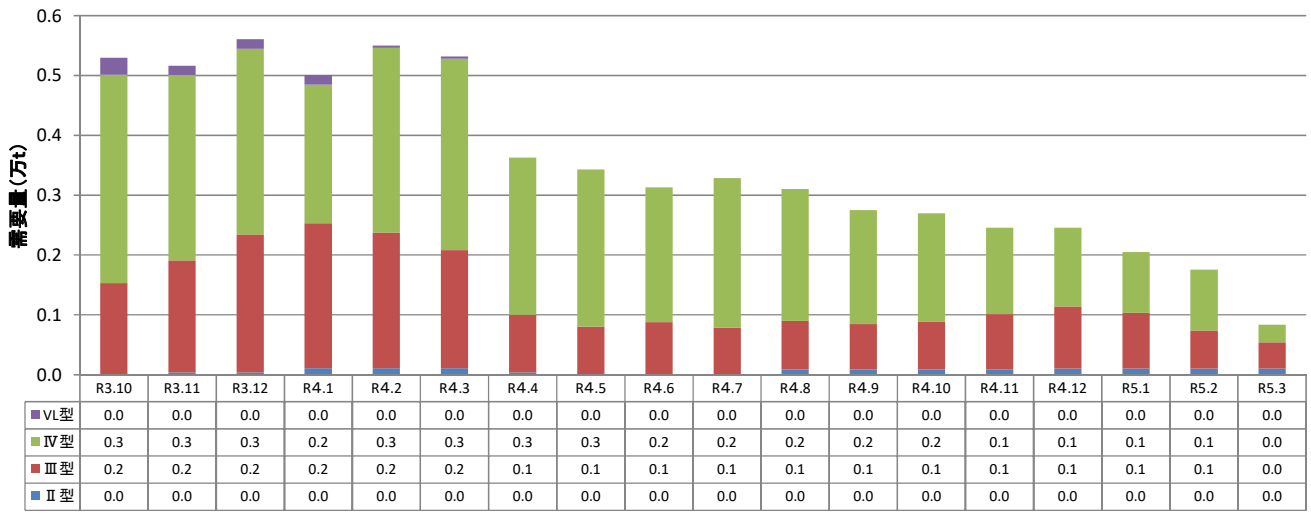


宮城県 **県** : 宮城県の需要量
 国 **国** : 国交省, 農水省, 林野庁の需要量
 民間 **民** : 東日本高速道路(株), 東日本旅客鉄道(株), 東北電力(株)の需要量

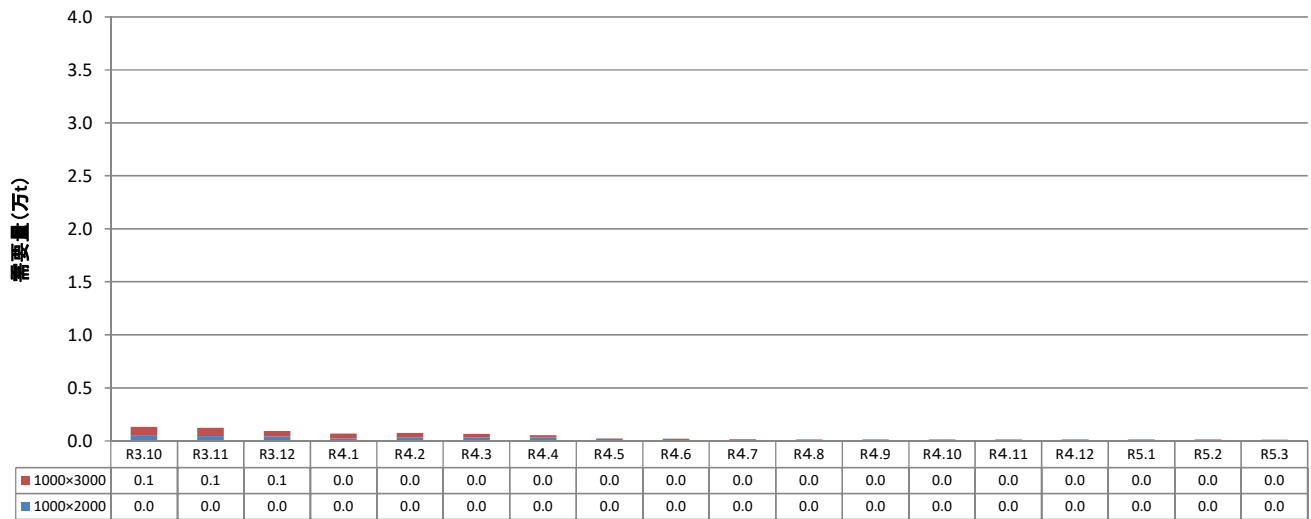
公社等 **公** : 宮城県道路公社の需要量
 市町村 **市** : 市町村(仙台市を除く)の需要量
 仙台市 **仙** : 仙台市の需要量

⑩【仮設鋼矢板・覆工板・敷鉄板】概算需給量
R3.10~R5.3

仮設鋼矢板



覆工板



敷鉄板

