

写真管理基準

平成23年10月以降

宮城県土木部

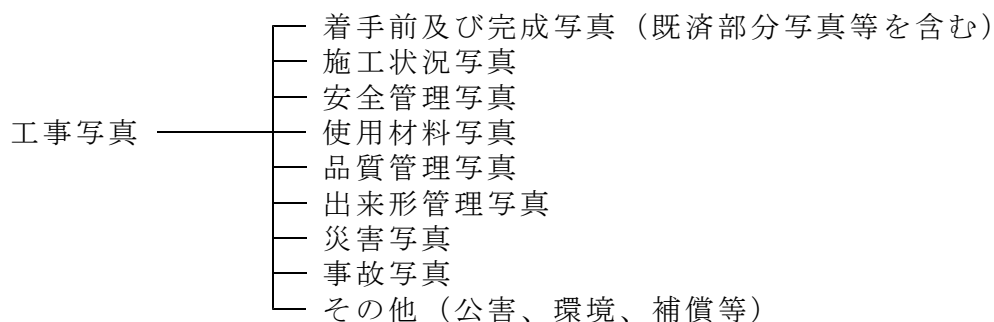
写 真 管 理 基 準

(適用範囲)

1. この写真管理基準は、土木工事施工管理基準7に定める土木工事の工事写真（電子媒体によるものを含む）の撮影に適用する。

(工事写真の分類)

2. 工事写真は次のように分類する。



(工事写真の撮影基準)

3. 工事写真の撮影は以下の要領で行う。

(1) 撮影頻度

工事写真の撮影頻度は別紙撮影箇所一覧表に示すものとする。

(2) 撮影方法

写真撮影にあたっては、次の項目のうち必要事項を記載した小黒板を文字が判読できるように被写体とともに写しこむものとする。

- ① 工 事 名
- ② 工 種 等
- ③ 測点（位置）
- ④ 設 計 寸 法
- ⑤ 実 測 寸 法
- ⑥ 略 図

小黒板の判読が困難となる場合は、別紙に必要事項を記入し、写真に添付して整理する。

また、特殊な場合で監督職員が指示するものは、指示した項目を指示した頻度で撮影するものとする。

なお、施工管理データを搭載したトータルステーションによる出来形管理を行う場合は、上記の④～⑥を省略しても良い。

(写真の省略)

4. 工事写真は次の場合に省略するものとする。

(1) 品質管理写真について、公的機関で実施された品質証明書を保管整備できる場合は、撮影を省略するものとする。

(2) 出来形管理写真について、完成後測定可能な部分については、出来形管理状況のわかる写真を細別ごとに1回撮影し、後は撮影を省略するものとする。

(3) 監督職員または現場技術員が臨場して段階確認した箇所は、出来形管理写真の撮影を省略するものとする。

(写真の色彩)

5. 写真はカラーとする。

(写真の大きさ)

6. 写真の大きさは、サービスサイズ程度とする。ただし、次の場合は別の大きさとすることができる。
- (1) 着手前、完成写真等はキャビネ版又はパノラマ写真（つなぎ写真可）とすることができる。
 - (2) 監督職員が指示するものは、その指示した大きさとする。

(工事写真帳の大きさ)

7. 工事写真帳は、4切版のフリーアルバム又はA4版とする。

(工事写真の提出部数及び形式)

8. 工事写真の提出部数及び形式は次によるものとする。
- (1) 工事写真として、工事写真帳と原本を工事完成時に各1部提出する。
 - (2) 原本としては、ネガ（APSの場合はカートリッジフィルム）または電子媒体とする。

(工事写真の整理方法)

9. 工事写真の整理方法は次によるものとする。
- (1) 工事写真の原本をネガで提出する場合は密着写真とともにネガアルバムに、撮影内容等がわかるように整理し提出する。APSのカートリッジフィルムで提出する場合はカートリッジフィルム内の撮影内容がわかるように明示し、インデックス・プリントとともに提出する。
 - (2) 工事写真帳の整理については、工種毎に別紙撮影箇所一覧表の提出頻度に示すものを標準とする。
なお、提出頻度とは請負者が撮影頻度に基づき撮影した工事写真のうち、工事写真帳として貼付整理し提出する枚数を示したものである。
 - (3) 電子媒体での提出で、監督職員の承諾があれば工事写真帳の提出を省略できる。
 - (4) 撮影頻度で撮影した写真は、検査時にすぐに提示ができるようプリントアウトしておくか、パソコンで確認できるような体制をとること。

(電子媒体に記録する工事写真)

10. 電子媒体に記録する工事写真の属性情報等については、「デジタル写真管理情報基準（案）」によるものとする。

(留意事項等)

11. 別紙撮影箇所一覧表の適用について、次の事項を留意するものとする。
- (1) 撮影項目、撮影頻度等が工事内容により不適切な場合は、監督職員の指示により追加、削減するものとする。
 - (2) 施工状況等の写真については、ビデオ等の活用ができるものとする。
 - (3) 不可視となる出来形部分については、出来形寸法（上墨寸法含む）が確認できるよう、特に注意して撮影するものとする。
 - (4) 撮影箇所がわかりにくい場合には、写真と同時に見取り図等をアルバムに添付する。
 - (5) 撮影箇所一覧表に記載のない工種については監督職員の承諾を得て取り扱いを定めるものとする。

(その他)

12. 用語の定義

- (1) 代表箇所とは、当該工種の代表箇所を示すもので、監督職員の承諾した箇所をいう。
- (2) 適宜提出とは、監督職員が指示した箇所を提出することをいう。
- (3) 提出頻度の不要とは、原本は提出するが、工事写真帳として貼付整理し提出する必要がないことをいう。

撮影箇所一覧表

区分	工種	写真管理項目			摘要
		撮影項目	撮影頻度〔時期〕	提出頻度	
着手前・完成	着手前	全景又は代表部分写真	着手前 1 回 〔着手前〕	着手前 1 枚	
	完成	全景又は代表部分写真	施工完了後 1 回 〔完成後〕	施工完了後 1 枚	
施工状況写真	工事施工中	全景又は代表部分の工事進捗状況	月 1 回 〔月末〕	不要	工事履行報告書に添付すること。
		施工中の写真	工種、種別毎に共通仕様書及び諸基準に従い施工していることが確認できるように適宜 〔施工中〕	適宜	
			高度技術・創意工夫・社会性等に関する実施状況が確認できるように適宜 〔施工中〕	不要	高度技術・創意工夫・社会性等に関する実施状況の提出資料に添付
	仮設(指定仮設)	使用材料、仮設状況、形状寸法	1 施工箇所に 1 回 〔施工前後〕	代表箇所 1 枚	
	図面との不一致	図面と現地との不一致の写真	必要に応じて 〔発生時〕	不要	工事打合簿に添付する。
安全管理	安全管理	各種標識類の設置状況	各種類毎に 1 回 〔設置後〕	全景 1 枚	
		各種保安施設の設置状況	各種類毎に 1 回 〔設置後〕		
		監視員交通整理状況	各 1 回 〔作業中〕		
		安全訓練等の実施状況	実施毎に 1 回 〔実施中〕	不要	実施状況資料に添付する。
使用材料	使用材料	形状寸法	各品目毎に 1 回 〔使用前〕	不要	品質証明に添付する。
		検査実施状況	各品目毎に 1 回 〔検査時〕		
品質管理写真	別添 品質管理写真撮影箇所一覧表に記載				
出来形管理写真	別添 出来形管理写真撮影箇所一覧表に記載				
災害	被災状況	被災状況及び被災規模等	その都度 〔被災前〕 〔被災直後〕 〔被災後〕	適宜	
事故	事故報告	事故の状況	その都度 〔発生前〕 〔発生直後〕 〔発生後〕	適宜	着手前は付近の写真でも可
その他	補償関係	被害又は損害状況等	その都度 〔発生前〕 〔発生直後〕 〔発生後〕	適宜	
	環境対策 イメージアップ等	各施設設置状況	各種毎 1 回 〔設置後〕	適宜	

品質管理写真撮影箇所一覧表

番号	工種	写真管理項目			概要
		撮影項目	撮影頻度 [時期]	提出頻度	
1	セメント・コンクリート (転圧コンクリート・コンクリートダム・覆工 コンクリート・吹付け コンクリートを除く) (施工)	塩化物総量規制	コンクリートの種類毎に1回 [試験実施中]	不要	コンクリート舗装の場合適
		スランプ試験			
		コンクリートの圧縮強度試験	品質に変化が見られた場合 [試験実施中]		
		空気量測定			
		コンクリートの曲げ強度試験	コンクリートの種類毎に1回 [試験実施中]		
		コアによる強度試験	品質に異常が認められた 場合 [試験実施中]		
コンクリートの洗い分析試験					
セメント・コンクリート (転圧コンクリート・コンクリートダム・覆工 コンクリート・吹付け コンクリートを除く) (施工後試験)	ひび割れ調査	対象構造物毎に1回 [試験実施中]			
	テストハンマーによる強度推定 調査	[試験実施中]			
	コアによる強度試験	テストハンマー試験により必要 が認められた時 [試験実施中]			
2	ガス圧接	外観検査	検査毎に1回 [検査実施中]	不要	
		超音波探傷検査			
3	既製杭工	外観検査	検査毎に1回 [検査実施中]	不要	
		浸透探傷試験	試験毎に1回 [試験実施中]		
		放射線透過試験	[試験実施中]		
		超音波探傷試験			
		水セメント比試験			
		セメントミルクの圧縮強度試験			
4	下層路盤	現場密度の測定	各種路盤毎に1回 [試験実施中]	不要	
		プルフローリング	路盤毎に1回 [試験実施中]		
		平板載荷試験	各種路盤毎に1回 [試験実施中]		
		骨材のふるい分け試験	品質に異常が認められた 場合 [試験実施中]		
		土の液性限界・塑性限界 試験			
		含水比試験			
5	上層路盤	現場密度の測定	各種路盤毎に1回 [試験実施中]	不要	
		粒度			
		平板載荷試験	観察により異常が認められ た場合 [試験実施中]		
		土の液性限界・塑性限界 試験			
		含水比試験			
6	アスファルト安定処理 路盤	アスファルト舗装に準拠		不要	
7	セメント安定処理路盤 (施工)	粒度	各種路盤毎に1回 [試験実施中]	不要	
		現場密度の測定			
		含水比試験	観察により異常が認められ た場合 [試験実施中]		
		セメント量試験	品質に異常が認められた 場合 [試験実施中]		

品質管理写真撮影箇所一覧表

番号	工種	写真管理項目			概要		
		撮影項目	撮影頻度 [時期]	提出頻度			
8	アスファルト舗装 (プラント)	粒度	合材の種類毎に1回 [試験実施中]	不要			
		アスファルト量抽出粒度分析 試験					
		温度測定					
	アスファルト舗装 (舗設現場)	現場密度の測定	合材の種類毎に1回 [試験実施中]	不要			
温度測定							
外観検査							
すべり抵抗試験							
9	転圧コンクリート (施工)	コンシステンシーVC試験	コンクリートの種類毎に1回 [試験実施中]	不要			
		マーシャル突き固め試験					
		ランマー突き固め試験					
		コンクリートの曲げ強度試験	コンクリートの種類毎に1回 [温度測定中]				
		温度測定 (コンクリート)					
		現場密度の測定				コンクリートの種類毎に1回 [試験実施中]	
コアによる密度測定							
10	ゲースアスファルト舗装 (プラント)	貫入試験40℃	合材の種類毎に1回 [試験実施中]	不要			
		リュエル流動性試験240℃					
		ホイールラッキング試験					
		曲げ試験					
		粒度					
		アスファルト量抽出粒度分析 試験					
		温度測定					
11	路床安定処理工	現場密度の測定	路床毎に1回 [試験実施中]	不要			
		プルーフローリング					
		平板載荷試験					
		現場CBR試験	降雨後又は含水比の変化 が認められた場合 [試験実施中]				
		含水比試験					
		たわみ量				プルーフローリングの不良個所 について実施 [試験実施中]	
12	表層安定処理工 (表層混合処理)	含水比試験	降雨後又は含水比の変化 が認められた場合 [試験実施中]	不要			
		現場密度の測定					材質毎に1回 [試験実施中]
		プルーフローリング				工種毎に1回 [試験実施中]	
		平板載荷試験					材質毎に1回 [試験実施中]
		現場CBR試験					
		たわみ量					プルーフローリングの不良個所 について実施 [試験実施中]
13	固結工	土の一軸圧縮試験	材質毎に1回 [試験実施中]	不要			
		14				アンカー工	モルタルのフロー値試験
モルタルの圧縮強度試験							
多サイクル確認試験							
1サイクル確認試験							
15	補強土壁工	現場密度の測定	土質毎に1回 [試験実施中]	不要			

品質管理写真撮影箇所一覧表

番号	工種	写真管理項目			概要
		撮影項目	撮影頻度 [時期]	提出頻度	
16	吹付工(施工)	塩化物総量規制	配合毎に1回	不要	モルタルを除く
		コンクリートの圧縮強度試験	[試験実施中]		
		スランブ試験	品質に変化がみられた場合 [試験実施中]		
		空気量測定			
		コアによる強度試験	品質に異常が認められた場合 [試験実施中]		
17	現場吹付法砕工	コンクリートの圧縮強度試験	配合毎に1回	不要	モルタルを除く
		塩化物総量規制	[試験実施中]		
		コアによる強度試験	品質に異常が認められた場合 [試験実施中]		
		スランブ試験	品質に変化がみられた場合 [試験実施中]		
		空気量測定	[試験実施中]		
		ロックボルトの引抜き試験	試験毎に1回 [試験実施中]		
18	河川・海岸土工(施工)	現場密度の測定	土質毎に1回 [試験実施中]	不要	
		土の含水比試験	含水比に変化が認められた場合 [試験実施中]		
		コーン指数の測定	トラフィカビリティが悪い場合 [試験実施中]		
19	砂防土工	現場密度の測定	土質毎に1回 [試験実施中]	不要	
20	道路土工(施工)	現場密度の測定	土質毎に1回 [試験実施中]	不要	
		プルーフローリング	工種毎に1回 [試験実施中]		
		平板載荷試験	土質毎に1回 [試験実施中]		
		現場CBR試験			
		含水比試験	降雨後又は含水比の変化が認められた場合 [試験実施中]		
		コーン指数の測定	トラフィカビリティが悪い場合 [試験実施中]		
		たわみ量	プルーフローリングの不良個所について実施 [試験実施中]		
21	捨石工	岩石の見掛比重	産地又は岩質毎に1回 [試験実施中]	不要	
		岩石の吸水率			
		岩石の圧縮強さ			
		岩石の形状			

品質管理写真撮影箇所一覧表

番号	工種	写真管理項目			概要	
		撮影項目	撮影頻度 [時期]	提出頻度		
22	コンクリートダム(材料)	アルカリ骨材反応対策	採取地毎に1回 [試験実施中]	不要		
		骨材の密度及び吸水率試験				
		骨材のふるい分け試験				
		砂の有機不純物試験	砂質毎に1回 [試験実施中]			
		モルタルの圧縮強度による砂の試験				
		骨材の微粒分量試験	骨材毎に1回 [試験実施中]			
		粗骨材中の軟石量試験				
		骨材中の粘土塊量の試験				
		硫酸ナトリウムによる骨材の安定性試験				
		粗骨材のすりへり試験				
	骨材中の比重1.95の液体に浮く粒子の試験					
	練り混ぜ水の水質試験					
	コンクリートダム(施工)	塩化物総量規制	配合毎に1回 [試験実施中]	不要		気温・コンクリート
		スランブ試験	品質に変化が認められた場合 [試験実施中]			
		空気量測定				
		コンクリートの圧縮強度試験	配合毎に1回 [試験実施中]			
		温度測定				
		コンクリートの単位容積質量試験	[試験実施中]			
		コンクリートの洗い分析試験				
コンクリートのフリージング試験						
コンクリートの引張強度試験						
23	覆工コンクリート(NATM)	スランブ試験	品質に変化が認められた場合 [試験実施中]	不要		
		コンクリートの圧縮強度試験				
		塩化物総量規制	配合毎に1回 [試験実施中]			
		空気量測定	品質に変化が認められた場合 [試験実施中]			
		コアによる強度試験				
		コンクリートの洗い分析試験	[試験実施中]			
24	吹付けコンクリート(NATM)	塩化物総量規制	配合毎に1回 [試験実施中]	不要		
		コンクリートの圧縮強度試験				
		スランブ試験	品質に変化が認められた場合 [試験実施中]			
		空気量測定				
		コアによる強度試験	品質に異常が認められた場合 [試験実施中]			
25	ロックボルト(NATM)	モルタルの圧縮強度試験	配合毎に1回 [試験実施中]	不要		
		モルタルのフロー値試験				
		ロックボルトの引抜き試験	適宜			

品質管理写真撮影箇所一覧表

番号	工種	写真管理項目			概要	
		撮影項目	撮影頻度 [時期]	提出頻度		
26	路上再生路盤工 (材料)	修正CBR試験	材料毎に1回 [試験実施中]	不要		
		土の粒度試験				
		土の含水比試験				
		土の液性限界・塑性限界 試験				
	路上再生路盤工 (施工)	現場密度の測定	材料毎に1回 [試験実施中]	不要		
		土の一軸圧縮試験				
		CAEの一軸圧縮試験				
		含水比試験				
27	路上表層再生工 (材料)	旧アスファルト針入度	材料毎に1回 [試験実施中]	不要		
		旧アスファルトの軟化点				
	路上表層再生工 (施工)	現場密度の測定	材料毎に1回 [試験実施中]			
		温度測定				
		かきほぐし深さ				
		粒度				
		アスファルト量抽出粒度分析 試験				
28	排水性舗装工・透 水性舗装工 (プラント)	粒度	合材の種類毎に1回 [試験実施中]	不要		
		アスファルト量抽出粒度分 析試験				
		温度測定				
	排水性舗装工・透 水性舗装工 (舗設現場)	温度測定				
		現場透水試験				
		現場密度の測定				
29	プラント再生舗装工 (プラント)	粒度	合材の種類毎に1回 [試験実施中]	不要		
		再生アスファルト量				
	プラント再生舗装工 (舗設現場)	外観検査				
		温度測定				
30	ガス切断工	現場密度の測定	試験毎に1回 [試験実施中]	不要		
		表面粗さ				
		ノッチ深さ				
		スラグ				
		上縁の溶け				
		平面度				
		ベベル精度				
真直度						
31	溶接工	引張試験	試験毎に1回 [試験実施中]	不要		
		型曲げ試験				
		衝撃試験				
		マクロ試験				
		非破壊試験				
		突合せ継手の内部欠陥 に対する検査				
		外観検査				
		曲げ試験				
		ハンマー打撃試験				外観検査が不合格となった スタッドジベルについて[試 験実施中]
32	工場製作工	外観検査	1橋に1回又は1工事に1回 [現物照合時]	不要		
		在庫品切出				当初の物件で1枚[切出 時]※他は焼き増し
		機械試験				1橋に1回又は1工事に1回 [試験実施中]

出来形管理写真撮影箇所一覧表

【第1編 共通編】

編	章	節	条	枝番	工 種	写真管理項目			摘 要
						撮影項目	撮影頻度[時期]	提出頻度	
1 共通編	2 土工	3 河川・海岸・砂防土工	2		掘削工	土質等の判別	地質が変わる毎に1回 〔掘削中〕	代表箇所 各1枚	
						法長	200m又は1施工箇所に1回 〔掘削後〕		
1 共通編	2 土工	3 河川・海岸・砂防土工	3		盛土工	巻出し厚	200mに1回 〔巻出し時〕	代表箇所 各1枚	
						締固め状況	転圧機械又は地質が変わる 毎に1回 〔締固め時〕		
						法長 幅	200m又は1施工箇所に1回 〔施工後〕		
1 共通編	2 土工	3 河川・海岸・砂防土工	4		盛土補強工 (補強土(テールアルメ)壁工 法) (多数アンカー式補強土工法) (ジオテキスタイルを用いた補 強土工法)	厚さ	120m又は1施工箇所に1回 〔施工後〕	代表箇所 各1枚	
1 共通編	2 土工	3 河川・海岸・砂防土工	5		法面整形工(盛土部)	仕上げ状況 厚さ	120m又は1施工箇所に1回 〔仕上げ時〕	代表箇所 各1枚	
1 共通編	2 土工	3 河川・海岸・砂防土工	6		堤防天端工	厚さ 幅	200mに1回 〔施工後〕	代表箇所 各1枚	

【第1編 共通編】

編	章	節	条	枝番	工 種	写真管理項目			摘 要
						撮影項目	撮影頻度[時期]	提出頻度	
1 共通編	2 土工	4 道路土工	2		掘削工	土質等の判別	地質が変わる毎に1回 〔掘削中〕	代表箇所 各1枚	
						法長	200m又は1施工箇所 に1回〔掘削後〕		
1 共通編	2 土工	4 道路土工	3 4		路体盛土工 路床盛土工	巻出し厚	200mに1回 〔巻出し時〕	代表箇所 各1枚	
						締固め状況	転圧機械又は地質が 変わる毎に1回 〔締固め時〕		
						法長 幅	200m又は1施工箇所 に1回〔施工後〕		
1 共通編	2 土工	4 道路土工	5		法面整形工(盛土部)	仕上げ状況 厚さ	200m又は1施工箇所 に1回〔仕上げ時〕	代表箇所 各1枚	
1 共通編	3 無筋、 鉄筋	7 鉄筋工	4	1	組立て	平均間隔	コンクリート打設毎に1回 (重要構造物かつ主鉄筋に ついて適用)	代表箇所 各1枚	
						かぶり	コンクリート打設毎に1回 (重要構造物かつ主鉄筋に ついて適用)	代表箇所 各1枚	
1 共通編	3 無筋、 鉄筋 コンクリート	7 鉄筋工	4	2	組立て ※新設のコンクリート構造物の内、 橋梁上部工事と下部工事	非破壊試験 (電磁誘導法、 電磁波レーダ法)	試験毎に1回 〔試験実施中〕	代表箇所各1 枚〔試験種別 毎〕	

【第3編 土木工事共通編】

編	章	節	条	枝番	工 種	写真管理項目			摘 要
						撮影項目	撮影頻度[時期]	提出頻度	
3 土木 工事 共通 編	2 一 般 施 工	3 共 通 的 工 種	4		矢板工〔指定仮設・任意仮設は除く〕 (鋼矢板) (軽量鋼矢板) (コンクリート矢板) (広幅鋼矢板) (可とう鋼矢板)	根入長	40m又は1施工箇所 に1回 〔打込前後〕	代表箇所 各1枚	
						変位	40m又は1施工箇所 に1回 〔打込後〕		
						数量	全数量 〔打込後〕		
3 土木 工事 共通 編	2 一 般 施 工	3 共 通 的 工 種	5		縁石工(縁石・アスカーブ)	施工状況	種別毎に1回 〔施工中〕	不要	
3 土木 工事 共通 編	2 一 般 施 工	3 共 通 的 工 種	6		小型標識工	基礎幅 基礎高さ 根入れ長	基礎タイプ毎5箇所 に1回 〔施工後〕	不要	
3 土木 工事 共通 編	2 一 般 施 工	3 共 通 的 工 種	7		防止柵工 (立入防止柵) (転落(横断)防止柵) (車止めポスト)	※基礎幅 ※基礎高さ	1施工箇所 に1回 (※印は現場打ち部分 がある場合) 〔施工後〕	不要	
						パイプ取付高	1施工箇所 に1回 〔施工後〕		
3 土木 工事 共通 編	2 一 般 施 工	3 共 通 的 工 種	8	1	路側防護柵工(ガードレール)	※基礎幅 ※基礎高さ ※配筋状況	1施工箇所 に1回 (※印は現場打ち部分 がある場合) 〔施工後〕	不要	
						ビーム取付高	1施工箇所 に1回 〔施工後〕		
3 土木 工事 共通 編	2 一 般 施 工	3 共 通 的 工 種	8	2	路側防護柵工(ガードケープル)	※基礎幅 ※基礎高さ ※基礎延長	1施工箇所 に1回 (※印は現場打ち部分 がある場合) 〔施工後〕	不要	
						ケーブル取付高	1施工箇所 に1回 〔施工後〕		
3 土木 工事 共通 編	2 一 般 施 工	3 共 通 的 工 種	9		区画線工	材料使用量	全数量 〔施工前後〕	不要	
						施工状況	施工日に1回 〔施工前後〕		

【第3編 土木工事共通編】

編	章	節	条	枝番	工 種	写真管理項目			摘 要
						撮影項目	撮影頻度[時期]	提出頻度	
3	2	3	10		道路付属物工 (視線誘導標) (距離標)	高さ	1施工箇所1回 [施工後]	不要	
3	2	3	11		コンクリート面塗装工	材料使用量 (塗料缶)	全数量 [使用前後]	代表箇所 各1枚	
					素地調整状況 (塗替)	スパン毎、部材別 [施工前後]			
					塗装状況	各層毎に1回 [塗装後]			
3	2	3	12	1	プレテンション桁製作工(購入工) (けた橋)	断面の外形寸法 橋桁のそり 横方向の曲がり	1スパンに1回 [製作後]	代表箇所 各1枚	
3	2	3	12	2	プレテンション桁製作工(購入工) (スラブ橋)	断面の外形寸法 橋桁のそり 横方向の曲がり	1スパンに1回 [製作後]	代表箇所 各1枚	
3	2	3	13		ポストテンション桁製作工	シーす、PC鋼材 配置状況	桁毎に1回 [打設前]	代表箇所 各1枚	
					幅(上) 幅(下) 高さ	桁毎に1回 [型枠取外後]			
					中詰め及びグラ ウト状況	1スパンに1回 [施工時]			
3	2	3	14	1	プレキャストセグメント製作工 (購入工)	断面の外形寸法	1スパンに1回 [製作後]	代表箇所 各1枚	
3	2	3	14	2	プレキャストセグメント主桁組立 工	組立状況	1スパンに1回 [組立時]	代表箇所 各1枚	

【第3編 土木工事共通編】

編	章	節	条	枝番	工 種	写真管理項目			摘 要
						撮影項目	撮影頻度[時期]	提出頻度	
3 土木工事共通編	2 一般施工	3 共通の工種	15		PCホロースラブ製作工	シーす、PC鋼材配置状況	桁毎に1回 〔打設前〕	代表箇所 各1枚	
						幅 厚さ	桁毎に1回 〔型枠取外し後〕		
						中詰め及びグラウト状況	1スパンに1回 〔施工時〕		
3 土木工事共通編	2 一般施工	3 共通の工種	16	1	PC箱桁製作工	シーす、PC鋼材配置状況	桁毎に1回 〔打設前〕	代表箇所 各1枚	
						幅(上) 幅(下) 高さ	桁毎に1回 〔型枠取外し後〕		
						内空幅 円空高さ	桁毎に1回 〔型枠設置後〕		
						中詰め及びグラウト状況	1スパンに1回 〔施工時〕		
3 土木工事共通編	2 一般施工	3 共通の工種	16	2	PC押し箱桁製作工	シーす、PC鋼材配置状況	桁毎に1回 〔打設前〕	代表箇所 各1枚	
						幅(上) 幅(下) 高さ	桁毎に1回 〔型枠取外し後〕		
						内空幅 円空高さ	桁毎に1回 〔型枠設置後〕		
						中詰め及びグラウト状況	1スパンに1回 〔施工時〕		
3 土木工事共通編	2 一般施工	3 共通の工種	17		根固めブロック工	数量	全数量 〔製作後〕	代表箇所 各1枚	
						ブロックの形状 寸法	形状寸法変わる毎に1回 〔製作後〕		
3 土木工事共通編	2 一般施工	3 共通の工種	18		沈床工	格子寸法 厚さ 割石状況 幅	40m又は1施工箇所 に1回 〔施工後〕	代表箇所 各1枚	

【第3編 土木工事共通編】

編	章	節	条	枝番	工 種	写真管理項目			摘 要
						撮影項目	撮影頻度[時期]	提出頻度	
3	2	3	19		捨石工	幅	200m又は1施工箇所 に1回 〔施工後〕	代表箇所 各1枚	
3	2	3	22		階段工	幅 高さ 長さ	1施工箇所 に1回 〔施工後〕	代表箇所 各1枚	
3	2	3	24	1	伸縮装置工(ゴムジョイント)	設置状況	1スパン に1回 〔設置後〕	代表箇所 各1枚	
3	2	3	24	2	伸縮装置工(鋼製フィンガー ジョイント)	設置状況	1スパン に1回 〔設置後〕	代表箇所 各1枚	
3	2	3	26	1	多自然型護岸工 (巨石張り、巨石積み)	胴込裏込厚	120m又は1施工箇所 に1回 〔施工中〕	代表箇所 各1枚	
						法長	200m又は1施工箇所 に1回 〔施工後〕		
3	2	3	26	2	多自然型護岸工 (かごマット)	高さ 法長	200m又は1施工箇所 に1回 〔施工後〕	代表箇所 各1枚	

【第3編 土木工事共通編】

編	章	節	条	枝番	工 種	写真管理項目			摘 要
						撮影項目	撮影頻度[時期]	提出頻度	
3	2	3	27	2	羽口工 (じゃかこ)	法長 厚さ	200m又は1施工箇所 に1回 [施工後]	代表箇所 各1枚	
3	2	3	27	2	羽口工 (ふとんかご、かご枠)	高さ	200m又は1施工箇所 に1回 [施工後]	代表箇所 各1枚	
3	2	3	28		プレキャストカルバート工 (プレキャストボックス工) (プレキャストパイプ工)	据付状況	200m又は1施工箇所 に1回 [埋戻し前]	代表箇所 各1枚	
						※幅 ※高さ	200m又は1施工箇所 に1回 (※印は場所打ちのある場合) [埋戻し前]		
3	2	3	29	1	側溝工 (プレキャストU型側溝) (L型側溝) (自由勾配側溝) (管渠)	据付状況	200m又は1施工箇所 に1回 [埋戻し前]	不要	
3	2	3	29	2	場所打水路工	厚さ 幅 高さ	200m又は1施工箇所 に1回 [型枠取外し後]	代表箇所 各1枚	
3	2	3	29	3	暗渠工	幅 深さ	120m又は1施工箇所 に1回 [埋戻し前]	不要	

【第3編 土木工事共通編】

編	章	節	条	枝番	工 種	写真管理項目			摘 要
						撮影項目	撮影頻度[時期]	提出頻度	
3	2	3	30		集水枿工	厚さ 幅 高さ	1施工箇所 [型枠取外し後]	不要	
3	2	3	31		現場塗装工	材料使用量 (塗料缶)	全数量 [使用前後]	代表箇所 各1枚	
					ケレン状況 (塗替)	スパン毎、部材別 [施工前後]			
					塗装状況	各層毎1スパンに1回 [塗装後]			
3	2	4	1		一般事項 (切込砂利) (砕石基礎工) (割ぐり石基礎工) (均しコンクリート)	幅 厚さ	40m又は1施工箇所 [施工後]	不要	
3	2	4	3	1	基礎工護岸(現場打)	幅 高さ	200m又は1施工箇所 [型枠取外し後]	代表箇所 各1枚	
3	2	4	3	2	基礎工護岸(プレキャスト)	据付状況	200m又は1施工箇所 [施工後]	代表箇所 各1枚	
3	2	4	4		既製杭工 (既製コンクリート杭) (鋼管杭) (H鋼杭)	偏心量	1施工箇所 [打込後]	代表箇所 各1枚	
					根入長	1施工箇所 [打込前]			
					数量	全数量 [打込後]			
					杭頭処理状況	1施工箇所 [処理前、中、後]			
3	2	4	5		場所打杭工	根入長	1施工箇所 [施工中]	代表箇所 各1枚	
					偏心量	1施工箇所 [打込後]			
					数量、杭径	全数量 杭頭余盛部の撤去 前、杭頭処理後			
					杭頭処理状況	1施工箇所 [処理前、中、後]			
					鉄筋組立状況	1施工箇所 [組立後]			

【第3編 土木工事共通編】

編	章	節	条	枝番	工 種	写真管理項目			摘 要
						撮影項目	撮影頻度[時期]	提出頻度	
3 土木工事共通編	2 一般施工	4 基礎工	6		深礎工	根入長	全数量 〔掘削後〕	代表箇所 各1枚	
						偏心量 数量	全数量 〔施工後〕		
						ライナープレート 設置状況	1施工箇所に1回 〔掘削後〕		
						土質	土質の変わる毎に1回 〔掘削中〕		
						鉄筋組立状況	全数量 〔組立後〕		
3 土木工事共通編	2 一般施工	4 基礎工	7		オープンケーソン基礎工	沓	1基に1回 〔据付後〕	全枚数	
						ケーソンの長さ ケーソンの幅 ケーソンの高さ ケーソンの壁厚 偏心量 鉄筋組立状況	1ロットに1回 〔設置後及び型枠取外し後〕		
						載荷状況	1基に1回 〔載荷時〕		
						封鎖コンクリート 打設状況 中埋状況	1基に1回 〔施工時〕		
						沓	1基に1回 〔据付後〕		
3 土木工事共通編	2 一般施工	4 基礎工	8		ニューマチックケーソン基礎工	沓	1基に1回 〔据付後〕	全枚数	
						ケーソンの長さ ケーソンの幅 ケーソンの高さ ケーソンの壁厚 偏心量 鉄筋組立状況	1ロットに1回 〔設置後及び型枠取外し後〕		
						載荷状況	1基に1回 〔載荷時〕		
						封鎖コンクリート 打設状況 中埋状況	1基に1回 〔施工時〕		
						沓	1基に1回 〔据付後〕		
3 土木工事共通編	2 一般施工	4 基礎工	9		鋼管矢板基礎工	沓	1基に1回 〔据付後〕	全枚数	
						根入長 偏心量 鉄筋組立状況	1基に1回 〔設置後〕		
						載荷状況	1基に1回 〔載荷時〕		
						封鎖コンクリート 打設状況 中埋状況	1基に1回 〔施工時〕		
						沓	1基に1回 〔据付後〕		
3 土木工事共通編	2 一般施工	5 石・ブロック積（張）工	3	1	コンクリートブロック工 （コンクリートブロック積） （コンクリートブロック張り）	厚さ（裏込）	120m又は1施工箇所に1回 〔施工中〕	代表箇所 各1枚	
						法長 厚さ （ブロック積張）	200m又は1施工箇所に1回 〔施工後〕		

【第3編 土木工事共通編】

編	章	節	条	枝番	工 種	写真管理項目			摘 要
						撮影項目	撮影頻度[時期]	提出頻度	
3	2	5	3	2	コンクリートブロック工(連節ブロック張り)	法長	200m又は1施工箇所 [施工後] ただし、根入部は40mに1回	代表箇所 各1枚	
3	2	5	3	3	コンクリートブロック工(天端保護ブロック)	幅	200m又は1施工箇所 [施工後]	代表箇所 各1枚	
3	2	5	4		緑化ブロック工	厚さ(裏込) 法長 厚さ(ブロック)	120m又は1施工箇所 [施工中] 200m又は1施工箇所 [施工後] ただし、根入部は40mに1回	代表箇所 各1枚	
3	2	5	5		石積(張)工	厚さ(裏込) 法長 厚さ(石積・張)	120m又は1施工箇所 [施工中] 200m又は1施工箇所 [施工後] ただし、根入部は40mに1回	代表箇所 各1枚	
3	2	6	7	1	アスファルト舗装工(下層路盤工)	敷均し厚さ 転圧状況 整正状況 厚さ 幅	各層毎400mに1回 [施工中] 各層毎400mに1回 [整正後] 各層毎200mに1回 [整正後] 各層毎80mに1回 [整正後]	代表箇所 各1枚	
3	2	6	7	2	アスファルト舗装工(上層路盤工) 粒度調整路盤工	敷均し厚さ 転圧状況 整正状況 厚さ 幅	各層毎400mに1回 [施工中] 各層毎400mに1回 [整正後] 各層毎200mに1回 [整正後] 各層毎80mに1回 [整正後]	代表箇所 各1枚	

【第3編 土木工事共通編】

編	章	節	条	枝番	工 種	写真管理項目			摘 要
						撮影項目	撮影頻度[時期]	提出頻度	
3 土木工事共通編	2 一般施工	6 一般舗装工	7	3	アスファルト舗装工(上層路盤工) セメント(石灰)安定処理工	敷均し厚さ 転圧状況	各層毎400mに1回 〔施工中〕	代表箇所 各1枚	
						整正状況	各層毎400mに1回 〔整正後〕		
						厚さ	1,000㎡に1回 〔整正後〕 ※コアを採取した場合は写真 不要		
						幅	各層毎80mに1回 〔整正後〕		
3 土木工事共通編	2 一般施工	6 一般舗装工	7	4	アスファルト舗装工(加熱アス ファルト安定処理工)	敷均し厚さ 転圧状況	各層毎400mに1回 〔施工中〕	代表箇所 各1枚	
						整正状況	各層毎400mに1回 〔整正後〕		
						幅	各層毎80mに1回 〔整正後〕		
3 土木工事共通編	2 一般施工	6 一般舗装工	7	5	アスファルト舗装工(基層工)	整正状況	400mに1回 〔整正後〕	代表箇所 各1枚	
						タックコート、 プライムコート	各層毎に1回 〔散布時〕		
						幅	各層毎80mに1回 〔整正後〕		
3 土木工事共通編	2 一般施工	6 一般舗装工	7	6	アスファルト舗装工(表層工)	整正状況	400mに1回 〔整正後〕	代表箇所 各1枚	
						タックコート、 プライムコート	各層毎に1回 〔散布時〕		
						平坦性	1工事に1回 〔実施中〕		
3 土木工事共通編	2 一般施工	6 一般舗装工	8	1	半たわみ性舗装工(下層路盤 工)	敷均し厚さ 転圧状況	各層毎400mに1回 〔施工中〕	代表箇所 各1枚	
						整正状況	各層毎400mに1回 〔整正後〕		
						厚さ	各層毎200mに1回 〔整正後〕		
						幅	各層毎80mに1回 〔整正後〕		
3 土木工事共通編	2 一般施工	6 一般舗装工	8	2	半たわみ性舗装工(上層路盤 工) 粒度調整路盤工	敷均し厚さ 転圧状況	各層毎400mに1回 〔施工中〕	代表箇所 各1枚	
						整正状況	各層毎400mに1回 〔整正後〕		
						厚さ	各層毎200mに1回 〔整正後〕		
						幅	各層毎80mに1回 〔整正後〕		
3 土木工事共通編	2 一般施工	6 一般舗装工	8	3	半たわみ性舗装工(上層路盤 工) セメント(石灰)安定処理工	敷均し厚さ 転圧状況	各層毎400mに1回 〔施工中〕	代表箇所 各1枚	
						整正状況	各層毎400mに1回 〔整正後〕		
						厚さ	各層毎200mに1回 〔整正後〕 ※コアを採取した場合は写真 不要		
						幅	各層毎80mに1回 〔整正後〕		

【第3編 土木工事共通編】

編	章	節	条	枝番	工 種	写真管理項目			摘 要
						撮影項目	撮影頻度[時期]	提出頻度	
3 土木工事共通編	2 一般施工	6 一般舗装工	8	4	半たわみ性舗装工(加熱アスファルト安定処理工)	敷均し厚さ 転圧状況	各層毎400mに1回 [施工中]	代表箇所 各1枚	
						整正状況	各層毎400mに1回 [整正後]		
						幅	各層毎80mに1回 [整正後]		
3 土木工事共通編	2 一般施工	6 一般舗装工	8	5	半たわみ性舗装工(基層工)	整正状況	400mに1回 [整正後]	代表箇所 各1枚	
						タックコート、プライムコート	各層毎に1回 [散布時]		
3 土木工事共通編	2 一般施工	6 一般舗装工	8	6	半たわみ性舗装工(表層工)	整正状況	400mに1回 [整正後]	代表箇所 各1枚	
						タックコート、プライムコート	各層毎に1回 [散布時]		
						浸透性ミルク注入状況	400mに1回 [注入時]		
						平坦性	1工事1回 [実施中]		
3 土木工事共通編	2 一般施工	6 一般舗装工	9	1	排水性舗装工(下層路盤工)	敷均し厚さ 転圧状況	各層毎400mに1回 [施工中]	代表箇所 各1枚	
						整正状況	各層毎400mに1回 [整正後]		
						厚さ	各層毎200mに1回 [整正後]		
						幅	各層毎80mに1回 [整正後]		
3 土木工事共通編	2 一般施工	6 一般舗装工	9	2	排水性舗装工(上層路盤工) 粒度調整路盤工	敷均し厚さ 転圧状況	各層毎400mに1回 [施工中]	代表箇所 各1枚	
						整正状況	各層毎400mに1回 [整正後]		
						厚さ	各層毎200mに1回 [整正後]		
						幅	各層毎80mに1回 [整正後]		
3 土木工事共通編	2 一般施工	6 一般舗装工	9	3	排水性舗装工(上層路盤工) セメント(石灰)安定処理工	敷均し厚さ 転圧状況	各層毎400mに1回 [施工中]	代表箇所 各1枚	
						整正状況	各層毎400mに1回 [整正後]		
						厚さ	各層毎200mに1回 [整正後]		
						幅	各層毎80mに1回 [整正後] ※コアを採取した場合は写真		

【第3編 土木工事共通編】

編	章	節	条	枝番	工 種	写真管理項目			摘 要
						撮影項目	撮影頻度[時期]	提出頻度	
3 土木工事共通編	2 一般施工	6 一般舗装工	9	4	排水性舗装工 (加熱アスファルト安定処理工)	敷均し厚さ 転圧状況	各層毎400mに1回 〔施工中〕	代表箇所 各1枚	
						整正状況	各層毎400mに1回 〔整正後〕		
						幅	各層毎80mに1回 〔整正後〕		
3 土木工事共通編	2 一般施工	6 一般舗装工	9	5	排水性舗装工(基層工)	整正状況	400mに1回 〔整正後〕	代表箇所 各1枚	
						タックコート、プ ライムコート	各層毎に1回 〔散布時〕		
3 土木工事共通編	2 一般施工	6 一般舗装工	9	6	排水性舗装工(表層工)	整正状況	400mに1回 〔整正後〕	代表箇所 各1枚	
						タックコート、プ ライムコート	各層毎に1回 〔散布時〕		
						平坦性	1工事に1回 〔実施中〕		
3 土木工事共通編	2 一般施工	6 一般舗装工	10	1	透水性舗装工 路盤工	敷均し厚さ 転圧状況	各層毎400mに1回 〔施工中〕	代表箇所 各1枚	
						整正状況	各層毎400mに1回 〔整正後〕		
						厚さ	各層毎200mに1回 〔整正後〕		
						幅	各層毎80mに1回 〔整正後〕		
3 土木工事共通編	2 一般施工	6 一般舗装工	10	2	透水性舗装工 表層工	整正状況	400mに1回 〔整正後〕	代表箇所 各1枚	
						タックコート、プ ライムコート	各層毎に1回 〔散布時〕		
						平坦性	1工事に1回 〔実施中〕		
3 土木工事共通編	2 一般施工	6 一般舗装工	11	1	グースアスファルト舗装工 (加熱アスファルト安定処理工)	敷均し厚さ 転圧状況	各層毎400mに1回 〔施工中〕	代表箇所 各1枚	
						整正状況	各層毎400mに1回 〔整正後〕		
						幅	各層毎80mに1回 〔整正後〕		

【第3編 土木工事共通編】

編	章	節	条	枝番	工 種	写真管理項目			摘 要
						撮影項目	撮影頻度[時期]	提出頻度	
3 土木工事共通編	2 一般施工	6 一般舗装工	11	2	グースアスファルト舗装工(基層工)	整正状況	400mに1回 〔整正後〕	代表箇所 各1枚	
						タックコート、プライムコート	各層毎に1回 〔散布時〕		
3 土木工事共通編	2 一般施工	6 一般舗装工	11	3	グースアスファルト舗装工(表層工)	整正状況	400mに1回 〔整正後〕	代表箇所 各1枚	
						タックコート、プライムコート	各層毎に1回 〔散布時〕		
						平坦性	1工事に1回 〔実施中〕		
3 土木工事共通編	2 一般施工	6 一般舗装工	12	1	コンクリート舗装工(下層路盤工)	敷均し厚さ 転圧状況	各層毎400mに1回 〔施工中〕	代表箇所 各1枚	
						整正状況	各層毎400mに1回 〔整正後〕		
						厚さ	各層毎200mに1回 〔整正後〕		
						幅	各層毎80mに1回 〔整正後〕		
3 土木工事共通編	2 一般施工	6 一般舗装工	12	2	コンクリート舗装工(粒度調整路盤工)	敷均し厚さ 転圧状況	各層毎400mに1回 〔施工中〕	代表箇所 各1枚	
						整正状況	各層毎400mに1回 〔整正後〕		
						厚さ	各層毎200mに1回 〔整正後〕		
						幅	各層毎80mに1回 〔整正後〕		
3 土木工事共通編	2 一般施工	6 一般舗装工	12	3	コンクリート舗装工(セメント(石灰・瀝青)安定処理工)	敷均し厚さ 転圧状況	各層毎400mに1回 〔施工中〕	代表箇所 各1枚	
						整正状況	各層毎400mに1回 〔整正後〕		
						厚さ	1,000㎡に1回 〔整正後〕 ※コアを採取した場合は写真不要		
						幅	各層毎80mに1回 〔整正後〕		
3 土木工事共通編	2 一般施工	6 一般舗装工	12	4	コンクリート舗装工(アスファルト中間層)	整正状況	400mに1回 〔整正後〕	代表箇所 各1枚	
						タックコート、プライムコート	各層毎に1回 〔散布時〕		
						幅	各層毎80mに1回 〔整正後〕		
3 土木工事共通編	2 一般施工	6 一般舗装工	12	5	コンクリート舗装工(コンクリート舗装版工)	石粉、 プライムコート	各層毎に1回 〔散布時〕	代表箇所 各1枚	
						スリップバー、 タイバー寸法、 位置	80mに1回 〔据付後〕		
						鉄網寸法 位置	80mに1回 〔据付後〕		
						平坦性	1工事に1回 〔実施中〕		
						厚さ	各層毎200mに1回 〔型枠据付後〕		
						目地段差	1工事に1回		

【第3編 土木工事共通編】

編	章	節	条	枝番	工 種	写真管理項目			摘 要
						撮影項目	撮影頻度[時期]	提出頻度	
3 土木工事共通編	2 一般施工	6 一般舗装工	12	6	コンクリート舗装工(転圧コンクリート版工) 下層路盤工	敷均し厚さ	各層毎400mに1回 〔施工中〕	代表箇所 各1枚	
						転圧状況	各層毎400mに1回 〔施工中〕		
						厚さ	各層毎200mに1回 〔修正後〕		
						幅	各層毎80mに1回 〔修正後〕		
3 土木工事共通編	2 一般施工	6 一般舗装工	12	7	コンクリート舗装工(転圧コンクリート版工) 粒度調整路盤工	敷均し厚さ	各層毎400mに1回 〔施工中〕	代表箇所 各1枚	
						転圧状況	各層毎400mに1回 〔施工中〕		
						厚さ	各層毎200mに1回 〔修正後〕		
						幅	各層毎80mに1回 〔修正後〕		
3 土木工事共通編	2 一般施工	6 一般舗装工	12	8	コンクリート舗装工(転圧コンクリート版工) セメント(石灰・瀝青)安定処理工	敷均し厚さ	各層毎400mに1回 〔施工中〕	代表箇所 各1枚	
						転圧状況	各層毎400mに1回 〔修正後〕		
						厚さ	1,000㎡に1回 〔修正後〕 ※コアを採取した場合は写真不要		
						幅	各層毎80mに1回 〔修正後〕		
3 土木工事共通編	2 一般施工	6 一般舗装工	12	9	コンクリート舗装工(転圧コンクリート版工) アスファルト中間層	調整状況	400mに1回 〔修正後〕	代表箇所 各1枚	
						タックコート、 プライムコート	各層毎に1回 〔散布時〕		
						幅	各層毎80mに1回 〔修正後〕		
3 土木工事共通編	2 一般施工	6 一般舗装工	12	10	コンクリート舗装工(転圧コンクリート版工)	敷均し厚さ	400mに1回 〔施工中〕	代表箇所 各1枚	
						転圧状況	400mに1回 〔施工中〕		
						厚さ	各層毎200mに1回 〔型枠据付後〕		
3 土木工事共通編	2 一般施工	6 一般舗装工	13	1	薄層カラー舗装工(下層路盤工)	敷均し厚さ	各層毎400mに1回 〔施工中〕	代表箇所 各1枚	
						転圧状況	各層毎400mに1回 〔施工中〕		
						厚さ	各層毎200mに1回 〔修正後〕		
						幅	各層毎80mに1回 〔修正後〕		
3 土木工事共通編	2 一般施工	6 一般舗装工	13	2	薄層カラー舗装工(上層路盤工) 粒度調整路盤工	敷均し厚さ	各層毎400mに1回 〔施工中〕	代表箇所 各1枚	
						転圧状況	各層毎400mに1回 〔施工中〕		
						厚さ	各層毎200mに1回 〔修正後〕		
						幅	各層毎80mに1回 〔修正後〕		

【第3編 土木工事共通編】

編	章	節	条	枝番	工 種	写真管理項目			摘 要
						撮影項目	撮影頻度[時期]	提出頻度	
3 土木工事共通編	2 一般施工	6 一般舗装工	13	3	薄層カラー舗装工(上層路盤工) セメント(石灰)安定処理工	敷均し厚さ 転圧状況	各層毎400mに1回 〔施工中〕	代表箇所 各1枚	
						整正状況	各層毎400mに1回 〔整正後〕		
						厚さ	1,000㎡に1回 〔整正後〕 ※コアを採取した場合は写真 不要		
						幅	各層毎80mに1回 〔整正後〕		
3 土木工事共通編	2 一般施工	6 一般舗装工	13	4	薄層カラー舗装工(加熱アス ファルト安定処理工)	敷均し厚さ 転圧状況	各層毎400mに1回 〔施工中〕	代表箇所 各1枚	
						整正状況	各層毎400mに1回 〔整正後〕		
						幅	各層毎80mに1回 〔整正後〕		
3 土木工事共通編	2 一般施工	6 一般舗装工	13	5	薄層カラー舗装工(基層工)	整正状況	400mに1回 〔整正後〕	代表箇所 各1枚	
						タックコート、 プライムコート	各層毎に1回 〔散布時〕		
						厚さ	1,000㎡に1回 〔整正後〕		
						幅	各層毎80mに1回 〔整正後〕		
3 土木工事共通編	2 一般施工	6 一般舗装工	14	1	ブロック舗装工(下層路盤工)	敷均し厚さ 転圧状況	各層毎400mに1回 〔施工中〕	代表箇所 各1枚	
						整正状況	各層毎400mに1回 〔整正後〕		
						厚さ	各層毎200mに1回 〔整正後〕		
						幅	各層毎80mに1回 〔整正後〕		
3 土木工事共通編	2 一般施工	6 一般舗装工	14	2	ブロック舗装工(上層路盤工) 粒度調整路盤工	敷均し厚さ 転圧状況	各層毎400mに1回 〔施工中〕	代表箇所 各1枚	
						整正状況	各層毎400mに1回 〔整正後〕		
						厚さ	各層毎200mに1回 〔整正後〕		
						幅	各層毎80mに1回 〔整正後〕		
3 土木工事共通編	2 一般施工	6 一般舗装工	14	3	ブロック舗装工(上層路盤工) セメント(石灰)安定処理工	敷均し厚さ 転圧状況	各層毎400mに1回 〔施工中〕	代表箇所 各1枚	
						整正状況	各層毎400mに1回 〔整正後〕		
						厚さ	各層毎200mに1回 〔整正後〕 ※コアを採取した場合は写真 不要		
						幅	各層毎80mに1回 〔整正後〕		
3 土木工事共通編	2 一般施工	6 一般舗装工	14	4	ブロック舗装工 (加熱アスファルト安定処理工)	敷均し厚さ 転圧状況	各層毎400mに1回 〔施工中〕	代表箇所 各1枚	
						整正状況	各層毎400mに1回 〔整正後〕		
						幅	各層毎80mに1回 〔整正後〕		

【第3編 土木工事共通編】

編	章	節	条	枝番	工 種	写真管理項目			摘 要
						撮影項目	撮影頻度[時期]	提出頻度	
3 土木工事共通編	2 一般施工	6 一般舗装工	14	5	ブロック舗装工(基層工)	整正状況	400mに1回 [整正後]	代表箇所 各1枚	
						タックコート、プライムコート	各層毎に1回 [散布時]		
3 土木工事共通編	2 一般施工	6 一般舗装工	15		路面切削工	幅 厚さ	1施工箇所 [施工後]	代表箇所 各1枚	
3 土木工事共通編	2 一般施工	6 一般舗装工	16		舗装打換え工	幅 延長 厚さ	1施工箇所 [施工後]	代表箇所 各1枚	
3 土木工事共通編	2 一般施工	6 一般舗装工	17		オーバーレイ工	平坦性	1施工箇所 [施工後]	代表箇所 各1枚	
						タックコート	各層毎に1回 [散布時]		
						整正状況	400mに1回 [施工後]		
3 土木工事共通編	2 一般施工	7 地盤改良工	2		路床安定処理工	施工厚さ 幅	40mに1回 [施工後]	代表箇所 各1枚	
3 土木工事共通編	2 一般施工	7 地盤改良工	3		置換工	置換厚さ 幅	40m又は1施工箇所 [施工後]	代表箇所 各1枚	

【第3編 土木工事共通編】

編	章	節	条	枝番	工 種	写真管理項目			摘 要
						撮影項目	撮影頻度[時期]	提出頻度	
3	2	7	5		パイルネット工	厚さ 幅	40m又は1施工箇所 に1回 〔施工後〕	代表箇所 各1枚	
3	2	7	6		サンドマット工	施工厚さ 幅	40m又は1施工箇所 に1回 〔施工後〕	代表箇所 各1枚	
3	2	7	7		バーチカルドレーン工 (サンドドレーン工) (ペーパードレーン工) (袋詰式サンドドレーン工) 締固め改良工 (サンドコンパクションパイル工)	打込長さ 施工状況	200㎡又は1施工箇所 に1回 〔打込み前後、施工中〕	代表箇所 各1枚	
						杭径 位置・間隔	200㎡又は1施工箇所 に1回 〔打込後〕		
						砂の投入量	全数量 〔打込前後〕		
3	2	7	9		固結工 (粉末噴射攪拌工) (高圧噴射攪拌工) (スラリー攪拌工) (生石灰パイル工)	位置・間隔 杭径 深度	1施工箇所 に1回 〔打込後〕	代表箇所 各1枚	
3	2	10	5	1	土留・仮締切工 (H鋼杭) (鋼矢板)	変位 根入長	40m又は1施工箇所 に1回 〔打込前〕	代表箇所 各1枚	
						数量	全数量 〔打込後〕		
3	2	10	5	2	土留・仮締切工(アンカー工)	削孔深さ	1施工箇所 に1回 〔削孔後〕	代表箇所 各1枚	
						配置誤差	1施工箇所 に1回 〔施工後〕		

【第3編 土木工事共通編】

編	章	節	条	枝番	工種	写真管理項目			摘要
						撮影項目	撮影頻度[時期]	提出頻度	
3	2	10	5	3	土留・仮締切工(連節ブロック張り工)	法長	200m又は1施工箇所 [施工後] ただし、根入部は40mに1回	代表箇所 各1枚	
3	2	10	5	4	土留・仮締切工(締切盛土)	天端幅 法長	250m又は1施工箇所 [施工後]	代表箇所 各1枚	
3	2	10	5	5	土留・仮締切工(中詰盛土)	施工状況	250m又は1施工箇所 [施工後]	代表箇所 各1枚	
3	2	10	9		地中連続壁工(壁式)	連壁の長さ 変位	40m又は1施工箇所 [施工後]	代表箇所 各1枚	
3	2	10	10		地中連続壁工(柱列式)	連壁の長さ 変位	40m又は1施工箇所 [施工後]	代表箇所 各1枚	
3	2	10	22		法面吹付工		第3編2-14-3吹付工に準ずる		

【第3編 土木工事共通編】

編	章	節	条	枝番	工 種	写真管理項目			摘 要
						撮影項目	撮影頻度[時期]	提出頻度	
3	2	12	1	1	鋳造費(金属支承工)	製作状況	適宜 〔製作中〕	代表箇所 各1枚	
3	2	12	1	2	鋳造費(大型ゴム支承工)	製作状況	適宜 〔製作中〕	代表箇所 各1枚	
3	2	12	1	3	仮設材製作工	原寸状況	1橋に1回又は1工事に1回 〔原寸時〕	代表箇所 各1枚	
						製作状況	適宜 〔製作中〕		
3	2	12	1	4	刃口金物製作工	刃口長さ 外周長	1施行箇所 〔仮組立時〕	代表箇所 各1枚	
3	2	12	3	1	桁製作工(仮組立による検査を実施する場合) (シミュレーション仮組立検査を行う場合)	原寸状況	1橋に1回又は1工事に1回 〔原寸時〕	代表箇所 各1枚	
						製作状況	適宜〔制作中〕		
						仮組立寸法 (撮影項目は適宜)	1橋に1回又は1工事に1回 〔仮組立時〕		
3	2	12	3	2	桁製作工(仮組立検査を実施しない場合)	原寸状況	1橋に1回又は1工事に1回 〔原寸時〕	代表箇所 各1枚	
						製作状況	適宜 〔製作中〕		
3	2	12	3	3	桁製作工(鋼製堰堤製作工(仮組立時))	仮組立寸法(撮影項目は適宜)	1基に1回又は1工事に1回 〔仮組立時〕	代表箇所 各1枚	

【第3編 土木工事共通編】

編	章	節	条	枝番	工 種	写真管理項目			摘 要
						撮影項目	撮影頻度[時期]	提出頻度	
3 土木工事共通編	2 一般施工	12 工場製作工	4		検査路製作工	原寸状況	1橋に1回又は1工事に1回 〔原寸時〕	代表箇所 各1枚	
						製作状況	適宜 〔製作中〕		
3 土木工事共通編	2 一般施工	12 工場製作工	5		鋼製伸縮継手製作工	原寸状況	1橋に1回又は1工事に1回 〔原寸時〕	代表箇所 各1枚	
						製作状況	適宜〔制作中〕		
						仮組立寸法	1橋に1回又は1工事に1回 〔仮組立時〕		
3 土木工事共通編	2 一般施工	12 工場製作工	6		落橋防止装置製作工	原寸状況	1橋に1回又は1工事に1回 〔原寸時〕	代表箇所 各1枚	
						製作状況	適宜 〔製作中〕		
3 土木工事共通編	2 一般施工	12 工場製作工	7		橋梁用防護柵製作工	原寸状況	1橋に1回又は1工事に1回 〔原寸時〕	代表箇所 各1枚	
						製作状況	適宜 〔製作中〕		
3 土木工事共通編	2 一般施工	12 工場製作工	8		アンカーフレーム製作工	仮組立寸法(撮 影項目は適宜)	1基に1回又は1工事に1回 〔仮組立時〕	代表箇所 各1枚	
3 土木工事共通編	2 一般施工	12 工場製作工	9		プレーム用桁製作工	原寸状況	1橋に1回又は1工事に1回 〔原寸時〕	代表箇所 各1枚	
						製作状況	適宜〔制作中〕		
						仮組立寸法	1橋に1回又は1工事に1回 〔仮組立時〕		

【第3編 土木工事共通編】

編	章	節	条	枝番	工 種	写真管理項目			摘 要
						撮影項目	撮影頻度[時期]	提出頻度	
3 土木工事共通編	2 一般施工	12 工場製作工	10		鋼製排水管製作工	原寸状況	1橋に1回又は1工事に1回 〔原寸時〕	代表箇所 各1枚	
						製作状況	適宜 〔製作中〕		
3 土木工事共通編	2 一般施工	12 工場製作工	11		工場塗装工	材料使用量 (塗料缶)	全数量〔使用前後〕	代表箇所 各1枚	
						素地調整状況 (塗替)	部材別 〔施工前後〕		
						塗装状況	各層毎に1回 〔塗装時〕		
3 土木工事共通編	2 一般施工	13 橋梁架設工	1		架設工 (クレーン架設) (ケーブルクレーン架設) (ケーブルエレクション架設) (架設桁架設) (送出し架設) (トラバークレーン架設)	架設状況	架設工法の変わる毎に1回 〔架設中〕	代表箇所 各1枚	
3 土木工事共通編	2 一般施工	14 法面工	2	1	植生工 (種子散布工) (張芝工) (筋芝工) (市松芝工) (植生シート工、植生マット工) (植生筋工) (人工張芝工) (植生穴工)	材料使用量	1工事に1回 〔混合前〕	代表箇所 各1枚	
						土羽土の厚さ	200m又は1施工箇所に1回 〔施工中〕		
						法長	200m又は1施工箇所に1回 〔施工後〕		
3 土木工事共通編	2 一般施工	14 法面工	2	2	植生工 (植生基材吹付工) (客土吹付工)	清掃状況	200m又は1施工箇所に1回 〔清掃後〕	代表箇所 各1枚	
						ラス鉄網の重ね 合せ寸法	200m又は1施工箇所に1回 〔吹付前〕		
						厚さ(検測孔)	200㎡又は1施工箇所に1回 〔吹付後〕		
						法長	200m又は1施工箇所に1回 〔施工後〕		
						材料使用量	1工事に1回 〔混合前〕		
3 土木工事共通編	2 一般施工	14 法面工	3		吹付工 (コンクリート) (モルタル)	清掃状況	200m又は1施工箇所に1回 〔清掃後〕	代表箇所 各1枚	
						ラス鉄網の重ね 合せ寸法	200m又は1施工箇所に1回 〔吹付前〕		
						法長	200m又は1施工箇所に1回 〔施工後〕		
						厚さ(検測孔)	200㎡又は1施工箇所に1回 〔吹付後〕		
3 土木工事共通編	2 一般施工	14 法面工	4	1	法枠工 (現場打法枠工) (現場吹付法枠工)	法長、 幅、 高さ、 枠中心間隔	200m又は1施工箇所に1回 〔施工後〕	代表箇所 各1枚	

【第3編 土木工事共通編】

編	章	節	条	枝番	工 種	写真管理項目			摘 要
						撮影項目	撮影頻度[時期]	提出頻度	
3	2	14	4	2	法枠工(プレキャスト法枠工)	法長	200m又は1施工箇所 に1回 [施工後]	代表箇所 各1枚	
3	2	14	6		アンカー工	削孔深さ	1施工箇所 に1回 [削孔後]	代表箇所 各1枚	
						配置誤差	1施工箇所 に1回 [施工後]		
3	2	15	1		場所打擁壁工	裏込厚さ	120m又は1施工箇所 に1回 [施工中]	代表箇所 各1枚	
						厚さ 幅 高さ	200m又は1施工箇所 に1回 [型枠取外し後]		
3	2	15	2		プレキャスト擁壁工	据付状況	200m又は1施工箇所 に1回 [埋戻し前]	代表箇所 各1枚	
3	2	15	4		井桁ブロック工	裏込厚さ	120m又は1施工箇所 に1回 [施工中]	代表箇所 各1枚	
						法長 厚さ	200m又は1施工箇所 に1回 [施工後]		
3	2	16	1		浚渫船運転工 (ポンプ浚渫船) (グラブ船)	運転状況	1施工箇所 に1回 [施工後]	代表箇所 各1枚	
3	2	18	1		床版・横組工	幅 厚さ 鉄筋の有効 高さ 鉄筋のかぶり 鉄筋間隔	1スパン に1回 [打設前後]	代表箇所 各1枚	

【第4編 河川編】

編	章	節	条	枝番	工 種	写真管理項目			摘 要
						撮影項目	撮影頻度[時期]	提出頻度	
4	1	7	4		護岸付属物工	幅 高さ	1施工箇所 に1回 〔施工後〕	代表箇所 各1枚	
4	1	10	8		杭出し水制工	径 杭長	1施工箇所 に1回 〔打込み前〕	代表箇所 各1枚	
						幅 方向	1施工箇所 に1回 〔施工後〕		
4	1	13	3		配管工	配管状況	100m又は1 施工箇所 に1回 〔施工後〕	不要	
4	1	13	4		ハンドホール工	厚さ 幅 高さ	100m又は1 施工箇所 に1回 〔施工後〕	不要	
4	3	5	6	1	函渠工(本 体工)	厚さ 幅 内空幅 内空高	1施工箇所 に1回 〔型枠取外 し後〕	代表箇所 各1枚	
4	3	5	6	2	函渠工 (ヒューム管) (PC管) (コルゲートパイ プ) (ダクタイル鑄鉄 管)	据付状況	120m又は1 施工箇所 に1回 〔巻立前〕	不要	
4	3	5	7		翼壁工	厚さ 幅 高さ	1施工箇所 に1回 〔型枠取外 し後〕	代表箇所 各1枚	

【第4編 河川編】

編	章	節	条	枝番	工 種	写真管理項目			摘 要
						撮影項目	撮影頻度[時期]	提出頻度	
4	3	5	8		水叩工	厚さ 幅 高さ	1施工箇所(1回 [型枠取外し後])	代表箇所 各1枚	
4	4	6	7 8 9 10 11		床版工 堰柱工 門柱工 ゲート操作台工 胸壁工	厚さ 幅 高さ	1施工箇所(1回 [型枠取外し後])	代表箇所 各1枚	
4	4	9	10	1	支承工(鋼製支承)	支承取付状況	1スパンに1回 [取付後]	代表箇所 各1枚	
4	4	9	10	2	支承工(ゴム支承)	支承取付状況	1スパンに1回 [取付後]	代表箇所 各1枚	
4	4	12	4		地覆工	地覆の幅 地覆の高さ 有効幅員	1施工箇所(1回[施工後])	代表箇所 各1枚	
4	4	12	5 6		橋梁用防護柵工 橋梁用高欄工	幅 高さ	1施工箇所(1回[施工後])	代表箇所 各1枚	

【第4編 河川編】

編	章	節	条	枝番	工 種	写真管理項目			摘 要
						撮影項目	撮影頻度[時期]	提出頻度	
4 河川編	4 水門	12 橋梁付属物 ∩鋼管理橋	7		検査路工	幅 高さ	1施工箇所 に1回〔施工後〕	代表箇所 各1枚	
4 河川編	5 堰	6 可動堰 本体工	13 14		閘門工 土砂吐工	厚さ 幅 高さ 延長	1施工箇所 に1回 〔施工後〕	代表箇所 各1枚	
4 河川編	5 堰	7 固定堰 本体工	8 9 10		堰本体工 水叩工 土砂吐工	厚さ 幅 高さ	1施工箇所 に1回 〔施工後〕	代表箇所 各1枚	
4 河川編	5 堰	8 魚道工	3		魚道本体工	厚さ 幅 高さ	200m又は測定箇所 毎に1回 〔施工後〕	代表箇所 各1枚	
4 河川編	5 堰	9 管理橋 下部工	2		管理橋橋台工	厚さ 天端幅 (橋軸方向) 敷幅 (橋軸方向) 高さ 胸壁の高さ 天端長 敷長	1施工箇所 に1回 〔施工後〕	代表箇所 各1枚	
4 河川編	6 排水機場	4 機場 本体工	6		本体工	厚さ 幅 高さ	1施工箇所 に1回 〔施工後〕	代表箇所 各1枚	
4 河川編	6 排水機場	4 機場 本体工	7		燃料貯油槽工	厚さ 幅 高さ	1施工箇所 に1回 〔施工後〕	適宜	
4 河川編	6 排水機場	5 沈砂池工	7		コンクリート床版工	厚さ 幅 高さ	1施工箇所 に1回 〔施工後〕	代表箇所 各1枚	

【第4編 河川編】

編	章	節	条	枝番	工 種	写真管理項目			摘 要
						撮影項目	撮影頻度[時期]	提出頻度	
4 河川編	7 床止め・床固め	4 床止め工	6	1	本体工(床固め本体工)	天端幅 堤幅 水通し幅	測定箇所毎に1回 [施工後]	代表箇所 各1枚	
4 河川編	7 床止め・床固め	4 床止め工	8	1	水叩工	幅 厚さ	測定箇所毎に1回 [施工後]	代表箇所 各1枚	
4 河川編	7 床止め・床固め	5 床固め工	6		側壁工	天端幅 長さ	測定箇所毎に1回 [施工後]	代表箇所 各1枚	

【第5編 河川海岸編】

編	章	節	条	枝番	工 種	写真管理項目			摘 要
						撮影項目	撮影頻度[時期]	提出頻度	
5	1	5	5		場所打コンクリート工	幅 高さ	200m又は1施工箇所 に1回 〔型枠取外後〕	代表箇所 各1枚	
5	1	5	6		海岸コンクリートブロック工	数量	全数量 〔製作後〕	代表箇所 各1枚	
						ブロックの形状 寸法	形状寸法変わる毎に1回 〔製作後〕		
						据付状況	200m又は1施工箇所 に1回 〔施工後〕		
5	1	6	4		海岸コンクリートブロック工	数量	全数量 〔製作後〕	代表箇所 各1枚	
						ブロックの形状 寸法	形状寸法変わる毎に1回 〔施工後〕		
						法長 厚さ	200m又は1施工箇所 に1回 〔施工後〕		
5	1	6	5		コンクリート被覆工	法長 厚さ	200m又は1施工箇所 に1回 〔施工後〕	代表箇所 各1枚	
						裏込材厚	40m又は1施工箇所 に1回 〔施工中〕		
5	1	8	2		コンクリート被覆工	幅 厚さ	200m又は1施工箇所 に1回 〔施工後〕	代表箇所 各1枚	
						基礎厚	40m又は1施工箇所 に1回 〔施工中〕		
5	1	9	3		波返工	幅 高さ	200m又は1施工箇所 に1回 〔施工後〕	代表箇所 各1枚	
5	2	4	4		捨石工	法長 天端幅	200m又は1施工箇所 に1回 〔施工後〕	代表箇所 各1枚	
5	2	4	5		吸出し防止工	幅	200m又は1施工箇所 に1回 〔施工後〕	代表箇所 各1枚	
5	2	5	2		捨石工	法長 天端幅	200m又は1施工箇所 に1回 〔施工後〕	代表箇所 各1枚	

【第5編 河川海岸編】

編	章	節	条	枝番	工 種	写真管理項目			摘 要
						撮影項目	撮影頻度[時期]	提出頻度	
5 海岸編	2 突堤・人工岬	5 突堤本体工	5		海岸コンクリートブロック工	数量	全数量 〔製作後〕	代表箇所 各1枚	
						ブロックの形状 寸法	形状寸法変わる毎に1回 〔製作後〕		
						天端幅	200m又は1施工箇所 に1回〔施工後〕		
5 海岸編	2 突堤・人工岬	5 突堤本体工	9		石砕工	厚さ 高さ	200m又は1施工箇所 に1回〔施工後〕	代表箇所 各1枚	
						間詰石状況	1施工箇所 に1回〔施工後〕		
5 海岸編	2 突堤・人工岬	5 突堤本体工	10		場所打コンクリート工	幅 高さ	200m又は1施工箇所 に1回〔施工後〕	代表箇所 各1枚	
5 海岸編	2 突堤・人工岬	5 突堤本体工	11	1	ケーソン工(ケーソン工製作)	壁厚 幅 高さ 長さ 底版厚さ フーチング高さ	1基に1回 〔製作後〕	代表箇所 各1枚	
5 海岸編	2 突堤・人工岬	5 突堤本体工	11	2	ケーソン工(ケーソン工据付)	据付状況	1施工箇所 に1回〔据付後〕	代表箇所 各1枚	
5 海岸編	2 突堤・人工岬	5 突堤本体工	11	3	ケーソン工(突堤上部工) 場所打コンクリート 海岸コンクリートブロック	厚さ 幅	1施工箇所 に1回〔施工後〕	代表箇所 各1枚	
5 海岸編	2 突堤・人工岬	5 突堤本体工	12	1	セルラー工(セルラー工製作)	壁厚 幅 高さ	1基に1回 〔製作後〕	代表箇所 各1枚	
5 海岸編	2 突堤・人工岬	5 突堤本体工	12	2	セルラー工(セルラー工据付)	据付状況	1施工箇所 に1回〔据付後〕	代表箇所 各1枚	
5 海岸編	2 突堤・人工岬	5 突堤本体工	12	3	セルラー工(突堤上部工) 場所打コンクリート 海岸コンクリートブロック	厚さ 幅	1施工箇所 に1回〔施工後〕	代表箇所 各1枚	

【第5編 河川海岸編】

編	章	節	条	枝番	工 種	写真管理項目			摘 要
						撮影項目	撮影頻度[時期]	提出頻度	
5 海岸編	2 突堤・人工岬	6 根固め工	2		捨石工	法長 天端幅	200m又は1施工箇所 に1回 〔施工後〕	代表箇所 各1枚	
5 海岸編	2 突堤・人工岬	6 根固め工	3		根固めブロック工	数量	全数量 〔製作後〕	代表箇所 各1枚	
						ブロックの形状 寸法	形状寸法変わる毎 に1回 〔製作後〕		
5 海岸編	2 突堤・人工岬	7 消波工	3		消波ブロック工	数量	全数量 〔製作後〕	代表箇所 各1枚	
						ブロックの形状 寸法	形状寸法変わる毎 に1回 〔製作後〕		
5 海岸編	3 海域堤防（人工リーフ、離岸堤、潜堤）	3 海域堤基礎工	3		捨石工	法長 天端幅	200m又は1施工箇所 に1回 〔施工後〕	代表箇所 各1枚	

【第6編 砂防編】

編	章	節	条	枝番	工 種	写真管理項目			摘 要	
						撮影項目	撮影頻度[時期]	提出頻度		
6 砂防編	1 砂防堰堤	3 工場製作工	4		鋼製堰堤仮設材製作工	原寸状況	1橋に1回又は1工事に1回 〔原寸時〕	代表箇所 各1枚		
						製作状況	適宜 〔製作中〕			
6 砂防編	1 砂防堰堤	8 コンクリート堰堤工	4		コンクリート堰堤本体工	骨材採取製造 コンクリート製造 運搬	月に1回 〔施工中〕	各月1枚		
						打継目処理 打込・養生	4リフトに1回 〔施工中〕			代表箇所 各1枚
						天端幅 堤幅 水通しの幅	測定箇所毎に1回 〔施工後〕			代表箇所 各1枚
6 砂防編	1 砂防堰堤	8 コンクリート堰堤工	6		コンクリート側壁工	天端幅 長さ	測定箇所毎に1回 〔施工後〕	代表箇所 各1枚		
6 砂防編	1 砂防堰堤	8 コンクリート堰堤工	8		水叩工	幅 厚さ	測定箇所毎に1回 〔施工後〕	代表箇所 各1枚		
6 砂防編	1 砂防堰堤	9 鋼製堰堤工	5	1	鋼製堰堤本体工(不透過型)	長さ 幅 下流側倒れ	測定箇所毎に1回 〔施工後〕	代表箇所 各1枚		
6 砂防編	1 砂防堰堤	9 鋼製堰堤工	5	2	鋼製堰堤本体工(透過型)	堤長 堤幅 高さ	測定箇所毎に1回 〔施工後〕	代表箇所 各1枚		
6 砂防編	1 砂防堰堤	9 鋼製堰堤工	6		鋼製側壁工	長さ 幅 下流側倒れ 高さ	測定箇所毎に1回 〔施工後〕	代表箇所 各1枚		
6 砂防編	2 流路	5 床固め工	8		魚道工	幅 高さ 厚さ	200m又は測定箇所毎に1回 〔施工後〕	代表箇所 各1枚		

【第6編 砂防編】

編	章	節	条	枝番	工 種	写真管理項目			摘 要
						撮影項目	撮影頻度[時期]	提出頻度	
6 砂防編	3 斜面对策	6 山腹水路工	4		山腹明暗渠工	厚さ 幅 高さ 深さ	120m又は1施工箇所 に1回 〔型枠取外し後〕	不要	
6 砂防編	3 斜面对策	7 地下水排除工	4		集排水ボーリング工	削孔深さ 配置誤差	1施工箇所に1回 〔施工後〕	不要	
6 砂防編	3 斜面对策	7 地下水排除工	5		集水井工	偏心量 長さ 巻立て幅 巻立て厚さ	1施工箇所に1回 〔施工後〕	不要	
6 砂防編	3 斜面对策	9 抑止杭工	6		合成杭工	偏心量	1施行箇所に1回 〔施工後〕	代表箇所 各1枚	
						数量			

【第7編 ダム編】

編	章	節	条	枝番	工 種	写真管理項目			摘 要
						撮影項目	撮影頻度[時期]	提出頻度	
7 ダム 編	1 コン クリ ート ダム	4 ダム コン クリ ート 工			コンクリートダム工(本体)	天端幅 ジョイント間隔 リフト高 堤幅	測定箇所毎に1回 〔施工後〕	適宜	
7 ダム 編	1 コン クリ ート ダム	4 ダム コン クリ ート 工			コンクリートダム工(水叩)	ジョイント間隔 幅 長さ	測定箇所毎に1回 〔施工後〕	適宜	
						打継目処理	奇数ブロック毎に岩着部中間 リフトに1回		
7 ダム 編	1 コン クリ ート ダム	4 ダム コン クリ ート 工			コンクリートダム工(副ダム)	ジョイント間隔 リフト高 堤幅 堤長	測定箇所毎に1回 〔施工後〕	適宜	
7 ダム 編	1 コン クリ ート ダム	4 ダム コン クリ ート 工			コンクリートダム工(導流壁)	ジョイント間隔 リフト高 厚さ	測定箇所毎に1回 〔施工後〕	適宜	
7 ダム 編	2 フィル ダム	3 盛立 工	5		コアの盛立	外側境界線	測定箇所毎に1回 〔施工後〕	適宜	
7 ダム 編	2 フィル ダム	3 盛立 工	6		フィルターの盛立	外側境界線 盛立幅	測定箇所毎に1回 〔施工後〕	適宜	
7 ダム 編	2 フィル ダム	3 盛立 工	7		ロックの盛立	外側境界線	測定箇所毎に1回 〔施工後〕	適宜	

【第7編 ダム編】

編	章	節	条	枝番	工 種	写真管理項目			摘 要
						撮影項目	撮影頻度[時期]	提出頻度	
7 ダム 編	2 フィル ダム				フィルダム(洪水吐)	ジョイント間隔 厚さ 幅 リフト高さ	測定箇所毎に1回 [施工後]	適宜	
7 ダム 編	3 基礎 グラウ チング	3 ボー リング 工			ボーリング工	ボーリング状況 水押テスト状況 グラウト状況 深度 配置誤差	ブロック毎に1回 [施工中]	適宜	
						コア	地質変化毎全数量 [抜取後]		

【第8編 道路編】

編	章	節	条	枝番	工 種	写真管理項目			摘 要
						撮影項目	撮影頻度[時期]	提出頻度	
8 道路編	1 道路改良	3 工場製作工	2	1	遮音壁支柱製作工	部材長	1施工箇所 に1回 〔製作後〕	代表箇所 各1枚	
8 道路編	1 道路改良	9 カルバート工	6		場所打函渠工	厚さ 幅(内空) 高さ	100m又は1施工箇所 に1回 〔型枠取外し後〕	代表箇所 各1枚	
8 道路編	1 道路改良	11 落石雪害防止工	4		落石防止網工	幅	1施工箇所 に1回 〔施工後〕	代表箇所 各1枚	
8 道路編	1 道路改良	11 落石雪害防止工	5		落石防護柵工	高さ	200m又は1施工箇所 に1回 〔施工後〕	代表箇所 各1枚	
8 道路編	1 道路改良	11 落石雪害防止工	6		防雪柵工	高さ 基礎幅 基礎高さ	200m又は1施工箇所 に1回 〔施工後〕	代表箇所 各1枚	
8 道路編	1 道路改良	11 落石雪害防止工	7		雪崩予防柵工	高さ 基礎幅 基礎高さ アンカー長	1施工箇所 に1回 〔施工後〕	代表箇所 各1枚	
8 道路編	1 道路改良	12 遮音壁工	4		遮音壁基礎工	幅 高さ	基礎タイプ毎5箇所 に1回(施 工前は必要に応じて) 〔施工前後〕	適宜	
8 道路編	1 道路改良	12 遮音壁工	5		遮音壁本体工	支柱間隔 支柱ずれ 支柱倒れ 高さ	1施工箇所 に1回 〔施工後〕	代表箇所 各1枚	

【第8編 道路編】

編	章	節	条	枝番	工 種	写真管理項目			摘 要
						撮影項目	撮影頻度[時期]	提出頻度	
8 道路編	2 舗装	4 舗装工			歩道路盤工 取合舗装路盤工 路肩舗装路盤工	敷均し厚さ	各層毎400mに1回 〔施工中〕	代表箇所 各1枚	
						転圧状況	各層毎400mに1回 〔修正後〕		
						厚さ	各層毎200mに1回 〔修正後〕		
						幅	各層毎80mに1回 〔修正後〕		
8 道路編	2 舗装	4 舗装工			歩道舗装工 取合舗装工 路肩舗装工 表層工	修正状況	400mに1回 〔修正後〕	代表箇所 各1枚	
						タックコート、プ ライムコート	各層毎に1回 〔散布時〕		
						平坦性	1工事に1回 〔実施中〕		
8 道路編	2 舗装	5 排水 構造物工 (路面排水工)	9		排水性舗装用路肩排水工	据付状況	200m又は1施工箇所 に1回 〔施工中〕	不要	
8 道路編	2 舗装	7 踏掛版工	4		踏掛版工 (コンクリート工) (ラバーシュー) (アンカーボルト)	<コンクリート工> 各部の厚さ 各部の長さ	1施工箇所 に1回 〔施工後〕	代表箇所 各1枚	
						<ラバーシュー> 各部の長さ 厚さ			
						<アンカーボルト> 中心のずれ アンカー長			
8 道路編	2 舗装	9 標識工	4	1	大型標識工(標識基礎工)	幅 高さ	基礎タイプ毎5箇所に1回 〔施工後〕	適宜	
8 道路編	2 舗装	9 標識工	4	2	大型標識工(標識柱工)	設置高さ	1施工箇所に1回	適宜	
8 道路編	2 舗装	12 道路付 属物施設工	5	1	ケーブル配管工	配管状況	100m又は1施工箇所に1回 〔施工後〕	不要	

【第8編 道路編】

編	章	節	条	枝番	工 種	写真管理項目			摘 要
						撮影項目	撮影頻度[時期]	提出頻度	
8	2	12	5	2	ケーブル配管工(ハンドホール)	厚さ 幅 高さ	100m又は1施工箇所 に1回 〔施工後〕	不要	
8	2	12	6		照明工(照明柱基礎工)	幅 高さ	基礎タイプ毎5箇所に1回(施 工前は必要に応じて) 〔施工前後〕	適宜	
8	3	3	3		鋼製橋脚製作工	原寸状況	1脚に1回又は1工事に1回 〔原寸時〕	代表箇所 各1枚	
						製作状況	適宜 〔製作中〕		
						仮組立寸法 (撮影項目は適 宜)	1脚に1回又は1工事に1回 〔仮組立時〕		
8	3	6	8		橋台躯体工	厚さ 天端幅(橋軸方 向) 敷幅(橋軸方向) 高さ 胸壁の高さ 天端長 敷長	全数量 〔型枠取外し後〕	代表箇所 各1枚	
8	3	7	9	1	橋脚躯体工 (張出式)	厚さ 天端幅 敷幅 高さ 天端長 敷長	全数量 〔型枠取外し後〕	代表箇所 各1枚	
8	3	7	9	2	橋脚躯体工(ラーメン式)	厚さ 天端幅 敷幅 高さ 長さ	全数量 〔型枠取外し後〕	代表箇所 各1枚	
8	3	8	9	1	橋脚フーチング工(I型・T型)	幅 高さ 長さ	全数量 〔型枠取外後〕	代表箇所 各1枚	
8	3	8	9	2	橋脚フーチング工(門型)	幅 高さ	全数量 〔型枠取外後〕	代表箇所 各1枚	

【第8編 道路編】

編	章	節	条	枝番	工 種	写真管理項目			摘 要
						撮影項目	撮影頻度[時期]	提出頻度	
8 道路編	3 橋梁下部	8 鋼製橋脚工	10	1	橋脚架設工(I型・T型)	架設状況	架設工法が変わる毎に1回 〔架設中〕	代表箇所 各1枚	
8 道路編	3 橋梁下部	8 鋼製橋脚工	10	2	橋脚架設工(門型)	架設状況	架設工法が変わる毎に1回 〔架設中〕	代表箇所 各1枚	
8 道路編	3 橋梁下部	8 鋼製橋脚工	11		現場継手工	継手部のすき間	1施工箇所につき1回 〔施工後〕	代表箇所 各1枚	
8 道路編	4 鋼橋上部	3 工場製作工	9		橋梁用高欄製作工	原寸状況	1橋につき1回又は1工事に1回 〔原寸時〕	代表箇所 各1枚	
						製作状況	適宜 〔製作中〕		
8 道路編	4 橋梁上部	8 橋梁付属物工	3		落橋防止装置工	アンカーボルト 孔の削孔長	1施工箇所につき1回 〔削孔後〕	代表箇所 各1枚	
8 道路編	5 コンクリート橋上部	6 プレキャスト橋工	2		プレキャスト桁製作工(現場)	原寸状況	1橋につき1回又は1工事に1回 〔原寸時〕	代表箇所 各1枚	
						製作状況	適宜 〔製作中〕		
						仮組立寸法 (撮影項目は適宜)	1橋につき1回又は1工事に1回 〔仮組立時〕		
						幅 高さ	桁毎につき1回 〔型枠取外し後〕		
8 道路編	6 トンネル(NATM)	4 支保工	3		吹付工	岩質	岩質が変わる毎につき1回 〔掘削中〕	代表箇所 各1枚	
						湧水状況	適宜 〔掘削中〕		
						吹付面の清掃状況	40mにつき1回 〔清掃後〕		
						金網の重合せ状況	40mにつき1回 〔2次吹付前〕		
						吹付け厚さ(検測孔)	40mにつき1回 〔吹付後〕		

【第8編 道路編】

編	章	節	条	枝番	工 種	写真管理項目			摘 要
						撮影項目	撮影頻度[時期]	提出頻度	
8 道路編	6 トンネル (N A T M)	4 支保工	4		ロックボルト工	位置間隔 角度 削孔深さ 孔径 突出量	施工パターン毎又は80mに1 断面 〔穿孔中〕	代表箇所 各1枚	
						ロックボルト注入 状況	施工パターン毎又は80mに1 断面 〔注入中〕		
						ロックボルト打設 後の状況	施工パターン毎又は80mに1 断面 〔打設後〕		
8 道路編	6 トンネル (N A T M)	5 覆工	3		覆工コンクリート工	覆工 (巻立空間)	1セントルに1回 〔型枠組立後〕	代表箇所 各1枚	
						覆工 (厚さ)	1セントルに1回 〔型枠取外し後〕		
						幅 高さ	200m又は1施工箇所 に1回 〔施工後〕		
8 道路編	6 トンネル (N A T M)	5 覆工	5		床版コンクリート工	幅 厚さ	200m又は1施工箇所 に1回 〔施工後〕	代表箇所 各1枚	
8 道路編	6 トンネル (N A T M)	6 イン パ ー ト 工	4		インパート本体工	インパート (厚さ)	40m又は1施工箇所 に1回 〔埋戻し前〕	代表箇所 各1枚	
						幅(全幅)	200m又は1施工箇所 に1回 〔施工後〕		
8 道路編	6 トンネル (N A T M)	8 坑門工	4		坑門本体工	幅 高さ	1施工箇所 に1回 〔埋戻し前〕	代表箇所 各1枚	

【第8編 道路編】

編	章	節	条	枝番	工 種	写真管理項目			摘 要
						撮影項目	撮影頻度[時期]	提出頻度	
8 道路編	6 トンネル (N A T M)	8 坑門工	5		明り巻工	覆工 (巻立空間)	40m又は1施工箇所 に1回 〔型枠組立後〕	代表箇所 各1枚	
						覆工 (厚さ)	40m又は1施工箇所 に1回 〔型枠取外し後〕		
						幅(全幅) 高さ(内法)	200m又は1施工箇所 に1回 〔施工後〕		
8 道路編	11 共同溝	6 現場打構築工	2		現場打躯体工	厚さ 内空幅 内空高	200m又は1施工箇所 に1回 〔型枠取外し後〕	代表箇所 各1枚	
8 道路編	11 共同溝	6 現場打構築工	4		カラー継手工	厚さ 幅 長さ	1施工箇所 に1回 〔設置後〕	代表箇所 各1枚	
8 道路編	11 共同溝	6 現場打構築工	5	1	防水工(防水)	幅	100m又は1施工箇所 に1回 〔施工後〕	代表箇所 各1枚	
8 道路編	11 共同溝	6 現場打構築工	5	2	防水工(防水保護工)	厚さ	100m又は1施工箇所 に1回 〔施工後〕	代表箇所 各1枚	
8 道路編	11 共同溝	6 現場打構築工	5	3	防水工(防水壁)	高さ 幅 厚さ	1施工箇所 に1回 〔施工後〕	代表箇所 各1枚	
8 道路編	11 共同溝	7 プレキャスト構築工	2		プレキャスト躯体工	据付状況	200m又は1施工箇所 に1回 〔埋戻し前〕	代表箇所 各1枚	

【第8編 道路編】

編	章	節	条	枝番	工 種	写真管理項目			摘 要
						撮影項目	撮影頻度[時期]	提出頻度	
8	12	5	2		管路工(管路部)	敷設状況	100m又は1施工箇所 に1回 〔敷設後〕	代表箇所 各1枚	
8	12	5	3		プレキャストボックス工(特殊部)	据付状況	100m又は1施工箇所 に1回 〔据付後〕	代表箇所 各1枚	
8	12	5	4		現場打ちボックス工(特殊部)	厚さ 内空幅 内空高	100m又は1施工箇所 に1回 〔型枠取外し後〕	代表箇所 各1枚	
8	12	6	2		ハンドホール工	厚さ 幅 高さ	1施工箇所 に1回 〔型枠取外し後〕	不要	
8	14	4	5		切削オーバーレイ工	平坦性	1施工箇所 に1回 〔施工後〕	代表箇所 各1枚	
						タックコート	各層毎 に1回 〔散布時〕		
						整正状況	400m に1回 〔施工後〕		
8	14	4	7		路上再生工	敷均厚 転圧状況	各層毎 400mに1回 〔施工中〕	代表箇所 各1枚	
						整正状況 厚さ	各層毎 400mに1回 〔整正後〕		
8	14	4	11		グレーピング工	施工状況	施工日 に1回 〔施工前後〕	不要	
8	16	3	4		桁補強材製作工	原寸状況	1橋に1回 又は1工事に1回 〔原寸時〕	代表箇所 各1枚	
						製作状況	適宜 〔製作中〕		
						仮組立寸法 (撮影項目は適宜)	1橋に1回 又は1工事に1回 〔仮組立時〕		
8	16	22	4		落橋防止装置工	長さ、径、材質	1橋に1回 又は1工事に1回 〔材料搬入時〕	代表箇所 各1枚	
						施工状況	適宜 〔施工中〕		

【その他】

編	章	節	条	枝番	工 種	写真管理項目			摘要	
						撮影項目	撮影頻度[時期]	提出頻度		
その他					舗装工関係	橋面防水工	塗布又は設置状況	1施工箇所 に1回 〔施工中〕	代表箇所 各1枚	
					ダム工関係	仮排水路	厚さ、高さ	100m又は1施工箇所 に1回 〔型枠取外し後〕	適宜	
					仮締切(土石)	巻出し厚	100m又は1施工箇所 に1回 〔巻出し時〕	適宜		
						転圧状況	転圧機械が変わる毎 に1回 〔締固時〕			
					仮締切(コンクリート)	厚さ、高さ	100m又は1施工箇所 に1回 〔型枠取外し後〕	適宜		
					基礎掘削	組合せ機械	組合せ機械変わる毎 に1回 〔施工中〕	適宜		
						土質、岩質	土質、岩質変わる毎 に1回 〔掘削中〕			
						岩盤清掃状況	1施工箇所 に1回 〔清掃前後〕			
					堤体コンクリート打設	骨材採取製造、 コンクリート製 造	月に1回 〔施工中〕	適宜		
						打継目処理、打 込養生	8リフトに1回 〔施工中〕			
					堤体止水	止水板の厚さ、 幅、埋設位置、 岩着及び溶接	各ブロック毎、先行ブロック について4リフトに1回 〔据付後〕	適宜		
					堤体排水工	排水孔の位置、 箱抜断面、排水 管取付箇所	各ブロック毎、先行ブロックに ついて4リフトに1回 〔据付後〕	適宜		
					堤体冷却工	配管間隔、通水 状況	5リフトに1回 〔据付後〕	適宜		
					堤体埋設計器	器種、位置、間 隔	1施工箇所 に1回 〔据付後〕	適宜		
					トンネル関係	トンネル坑門工	厚さ、幅、高さ	1施工箇所 に1回 〔埋戻し前〕	代表箇所 各1枚	
						トンネル(矢板工法)	岩質	岩質の変わる毎 に1回 〔掘削中〕	代表箇所 各1枚	
							湧水状況	適宜 〔掘削中〕		
							埋設支保工(建 込間隔、寸法、 基数)	100m又は1施工箇所 に1回 〔建込後〕		
						湧水処理工設 置状況	全数量 〔設置後〕			
						集水渠(幅、高 さ、位置)	100m又は1施工箇所 に1回 〔設置後〕	代表箇所 各1枚		
地下排水工(管 接合据付状況)										
地下排水工 (フィルター厚 い)	100m又は1施工箇所 に1回 〔投入前後〕	代表箇所 各1枚								
矢板設置状況	岩質の変わる毎 に1回 〔設置後〕									
グラウト材料使 用量	全数量 〔使用前後〕									

【その他】

編	章	節	条	枝番	工 種	写真管理項目			摘要	
						撮影項目	撮影頻度[時期]	提出頻度		
その他					トンネル関係	シールド掘削の地山状態	地質の変化の毎に1回 〔掘削中〕	代表箇所 各1枚		
						セグメント組立状況	1工事に1回 〔組立後〕			
						二次覆工(セグメント清掃状況)	1工事に1回 〔清掃後〕			
						二次覆工の厚さ	1スパンに1回 〔型枠取外し後〕			
					維持修繕工関係	アスファルト舗装	打換パッチング	施工日に1回 〔施工前後〕	不要	
						コンクリート舗装	目地掃除	3,000㎡に1回 〔施工前後〕	不要	
							目地充填	3,000㎡に1回 〔施工後〕		
							注入工、削孔状況(位置、間隔)	2,000㎡に1回 〔削孔後〕		
							注入工、注入圧	2,000㎡に1回 〔注入時〕		
							目地亀裂防止材、張付け状況	3,000㎡に1回 〔張付け後〕		
							局部打換、各層厚さ	各層毎100mに1回又は1施工箇所 に1回 〔施工前後〕		
						路肩、路側路盤工	厚さ	100mに1回又は1施工箇所 に1回 〔施工後〕	代表箇所 各1枚	
						道路除草	施工状況	2kmに1回(1回刈毎) 〔施工前後〕	適宜	
						路肩整正	施工状況	1kmに1回	適宜	
						新設、更新、修理防護柵類	施工状況	1施工箇所に1回(施工前は 必要に応じて) 〔施工前後〕	適宜	
					新設、更新、修理標識類	基礎幅、深さ、 施工状況	基礎タイプ毎5カ所に1回(施 工前は必要に応じて) 〔施工前後〕	適宜		
					新設、更新、修理照明灯	基礎幅、深さ、 施工状況	基礎タイプ毎5カ所に1回(施 工前は必要に応じて)〔施工 前後〕	適宜		
					視線誘導標	施工状況	施工日に1回 〔施工後〕	適宜		
					清掃(路面、標識、側溝、集 水柵)	施工状況	施工日に1回 〔施工前後〕	適宜		
					区画線路面表示	施工状況	施工日に1回 〔施工前後〕	適宜		
						材料使用量	全数量 〔施工前後〕	適宜		
					街路樹植樹	施工状況	適宜 〔施工前後〕	適宜		
街路樹補強補植	施工状況	適宜 〔施工前後〕	適宜							
街路樹剪力	施工状況	街路樹50本に1回、グリーン ベルト100mに1回 〔施工前後〕	適宜							
街路樹消毒、施肥	施工状況	街路樹50本に1回、グリーン ベルト100mに1回 〔施工中〕	適宜							
街路樹雪囲	施工状況	適宜 〔施工後〕	適宜							

【その他】

編	章	節	条	枝番	工 種	写真管理項目			摘要
						撮影項目	撮影頻度[時期]	提出頻度	
その他					排雪除雪	施工状況、機種	施工中に1回 〔施工中〕	適宜	
					凍結防止剤散布	施工状況	施工中に1回 〔施工中〕	適宜	
						材料使用量	全数量 〔施工前後〕	適宜	
					河川除草	施工状況、刈草 処理状況	1kmに1回(1回刈毎) 〔施工前後〕	適宜	
				維持修繕工関係	鉄筋配筋	位置、間隔、継 手寸法	打設ロット毎に1回又は1施工 箇所毎に1回 〔組立後〕	適宜	
					コンクリート打設	打継目処理、締 固施工状況	工種種別毎に1回 〔施工時〕	1施工ブロック 各1枚	
					養生	養生状況	工種種別毎に1回、養生方法 毎に1回 〔養生時〕		