

東水路南地区外防潮堤工事

施工紹介

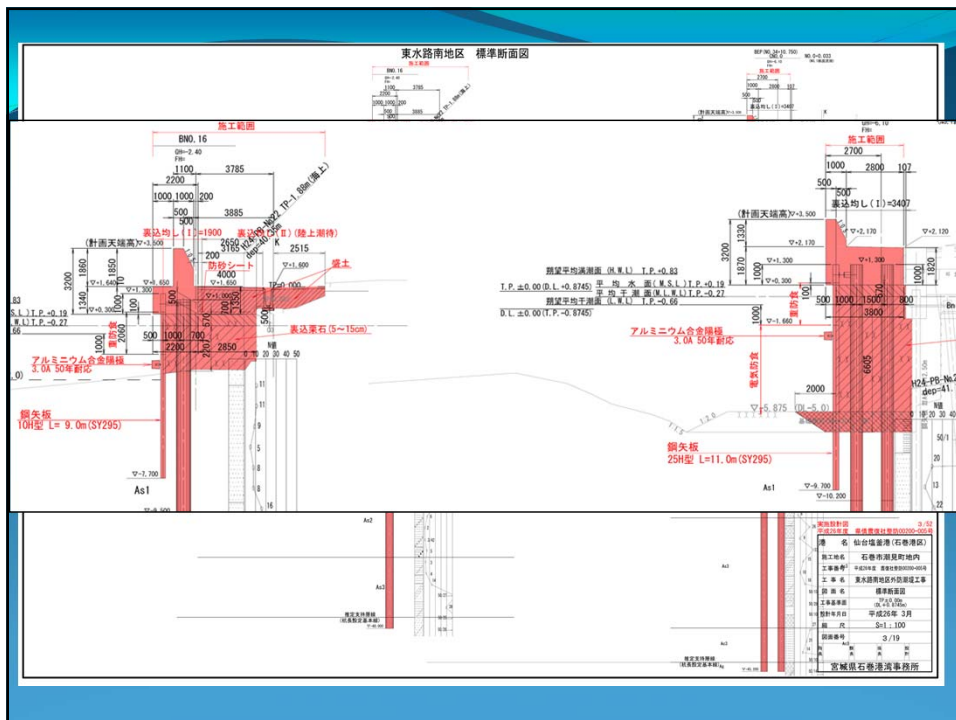
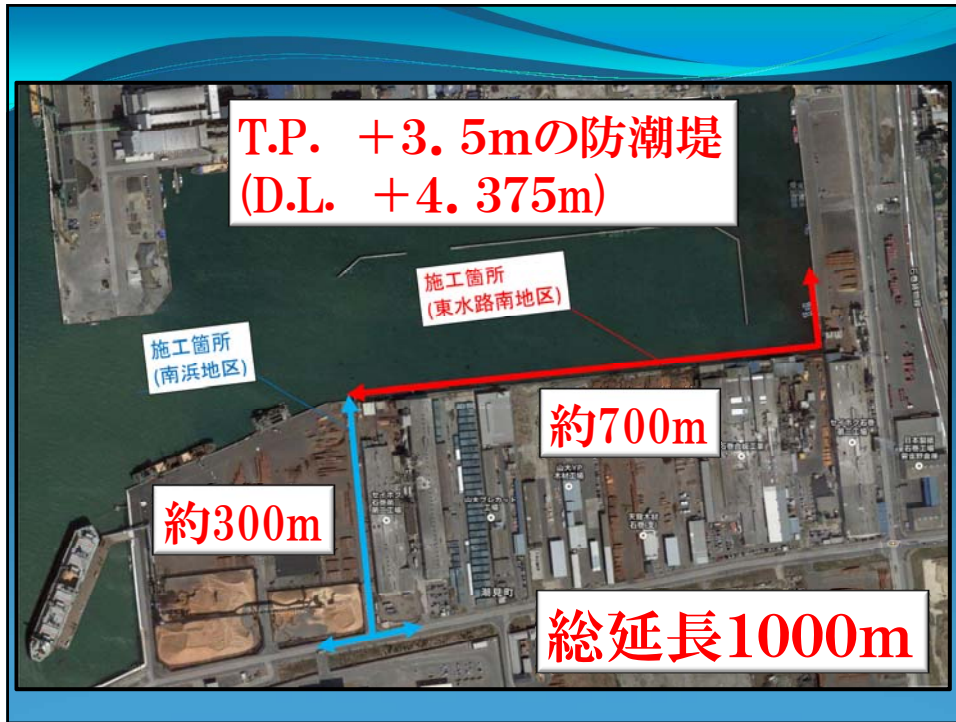
東洋建設(株) 山岸恒介

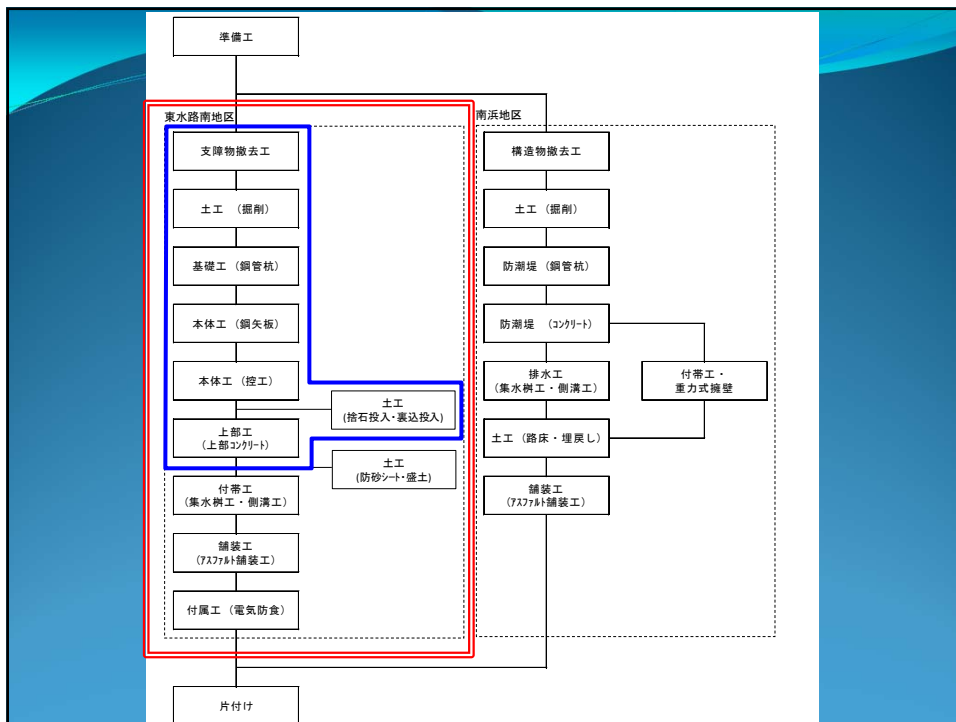
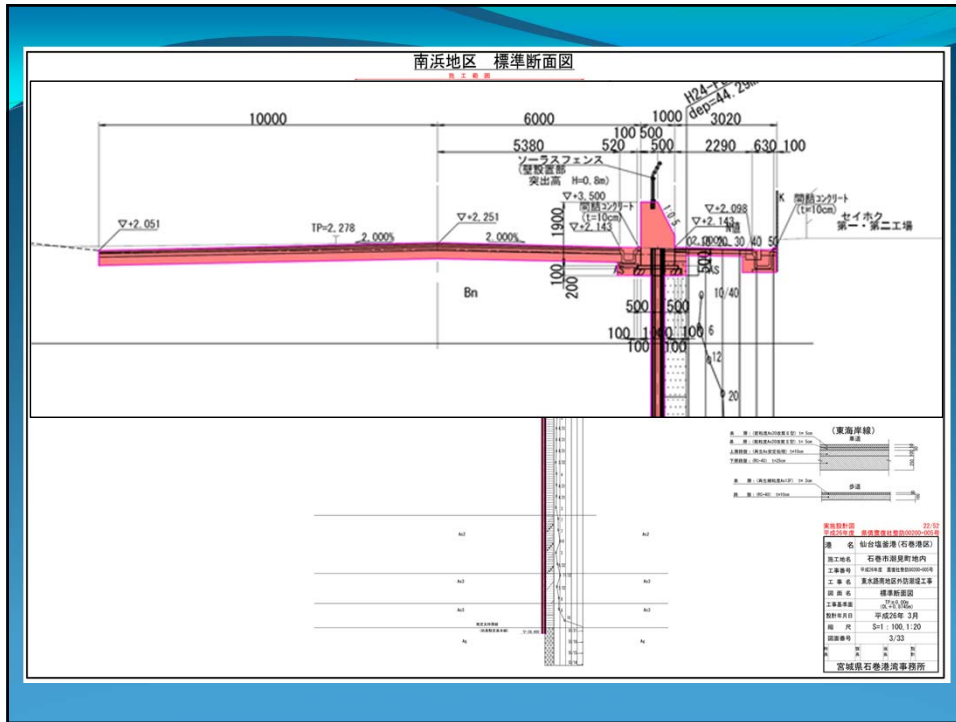
工事名：東水路南地区外防潮堤工事

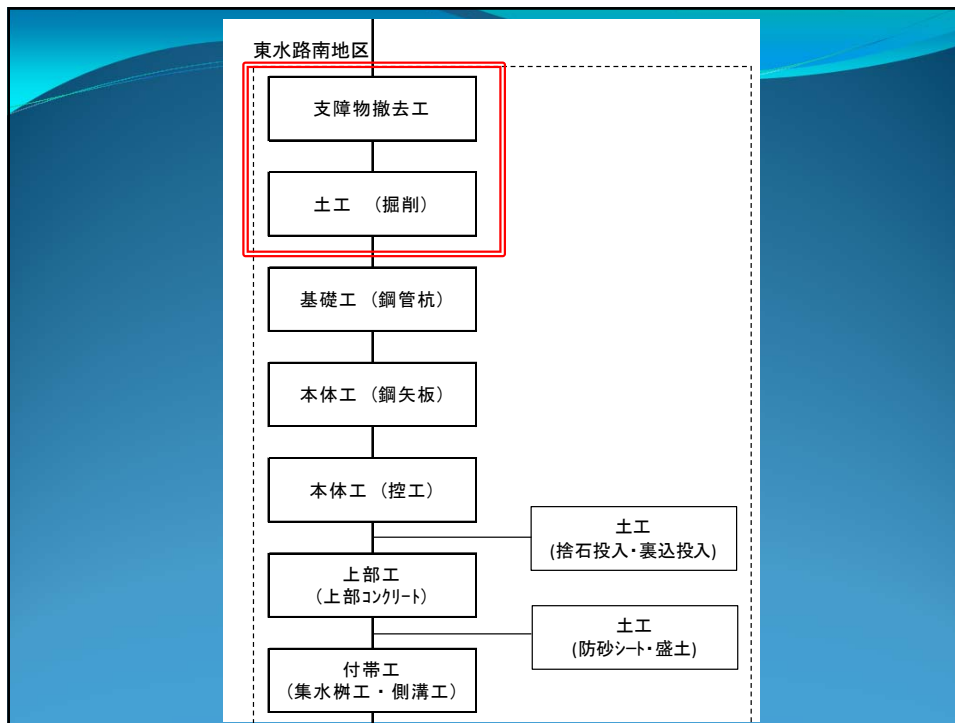
工期：平成27年2月19日～

平成29年1月31日

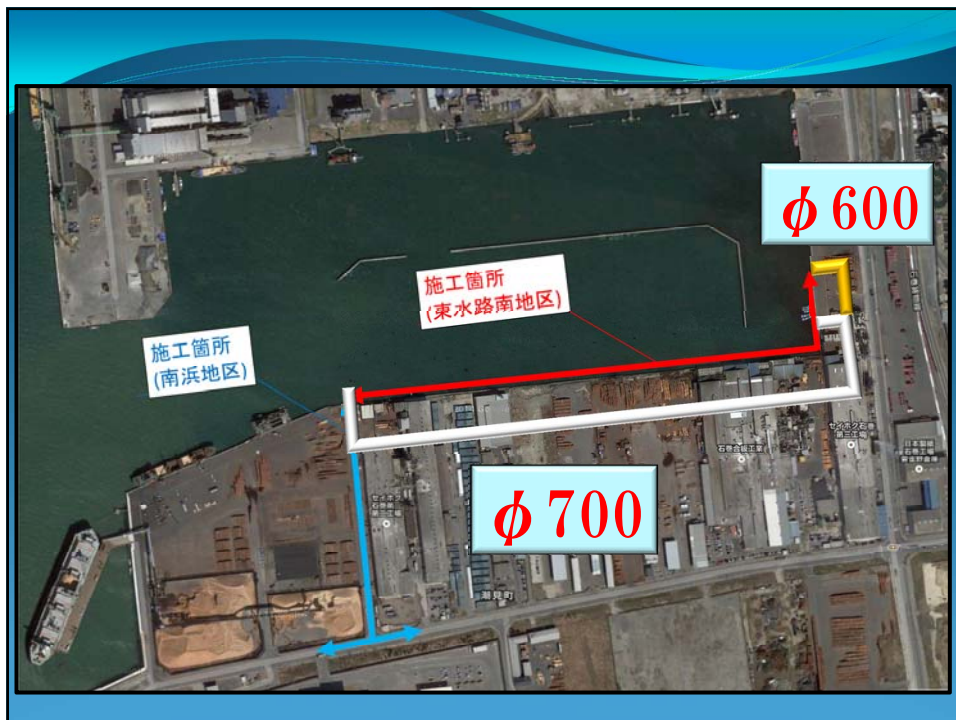
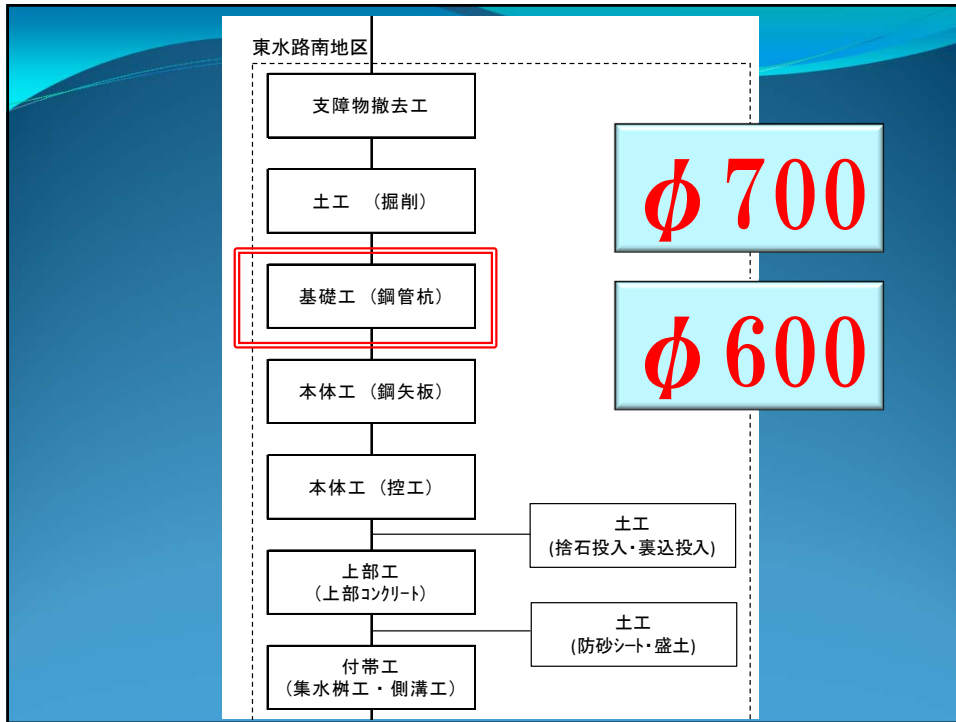
施工場所：石巻港 東水路(旧木工団地)







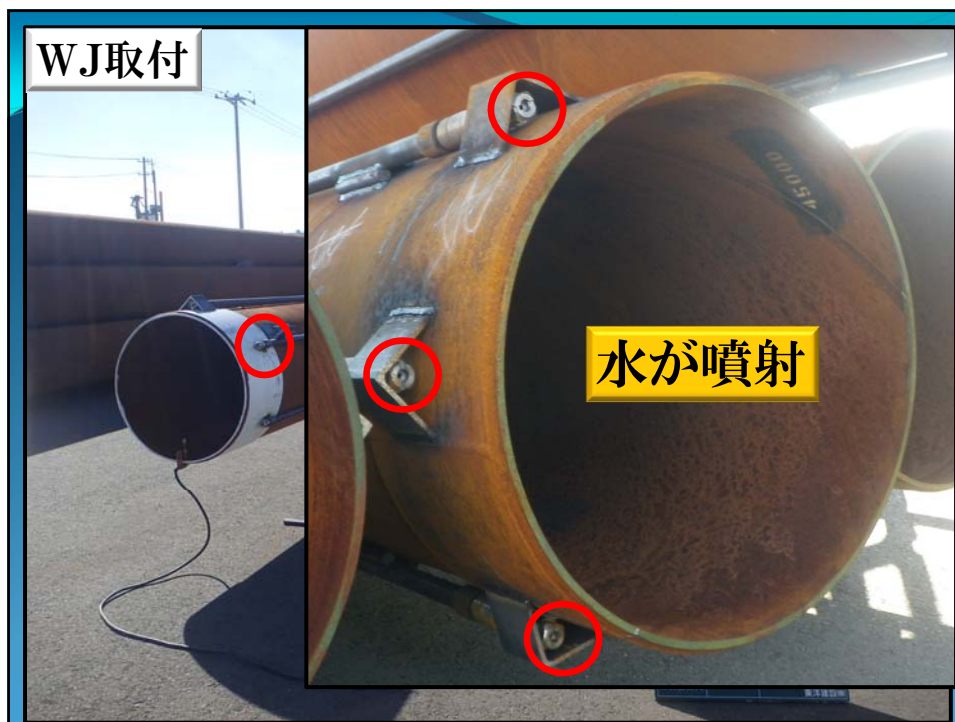




打設工法

バイブロハンマWJ併用

水流にて摩擦抵抗を低減

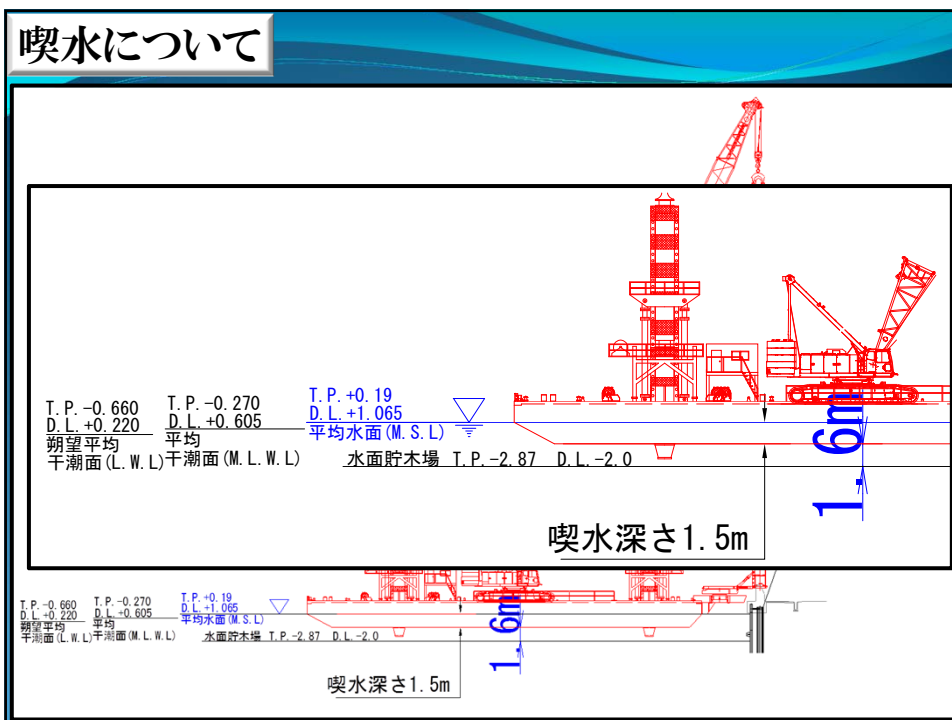


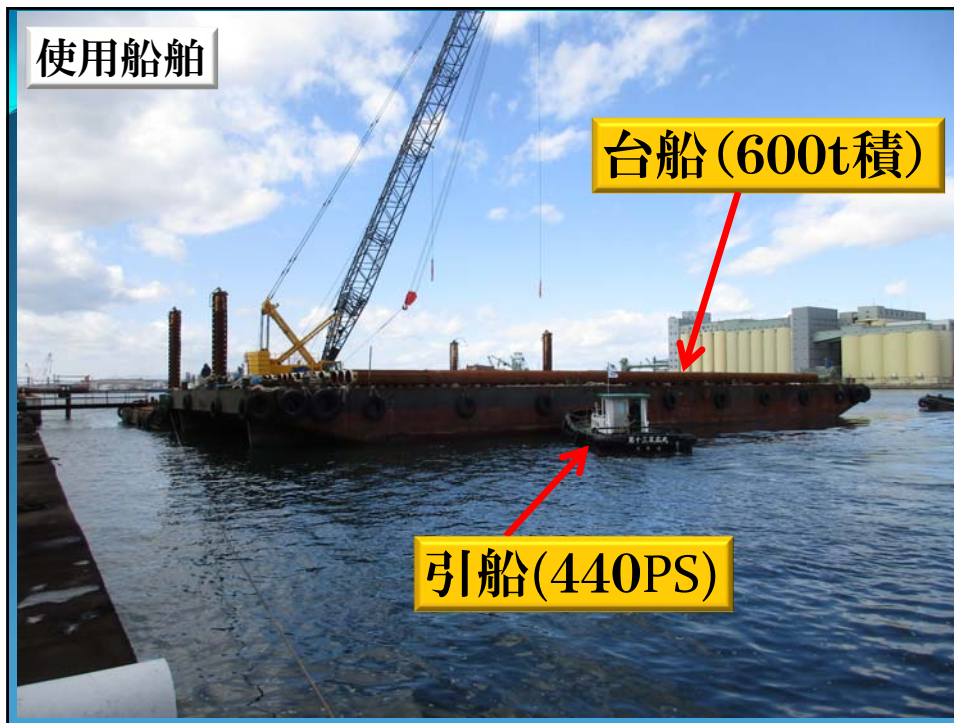
使用船舶



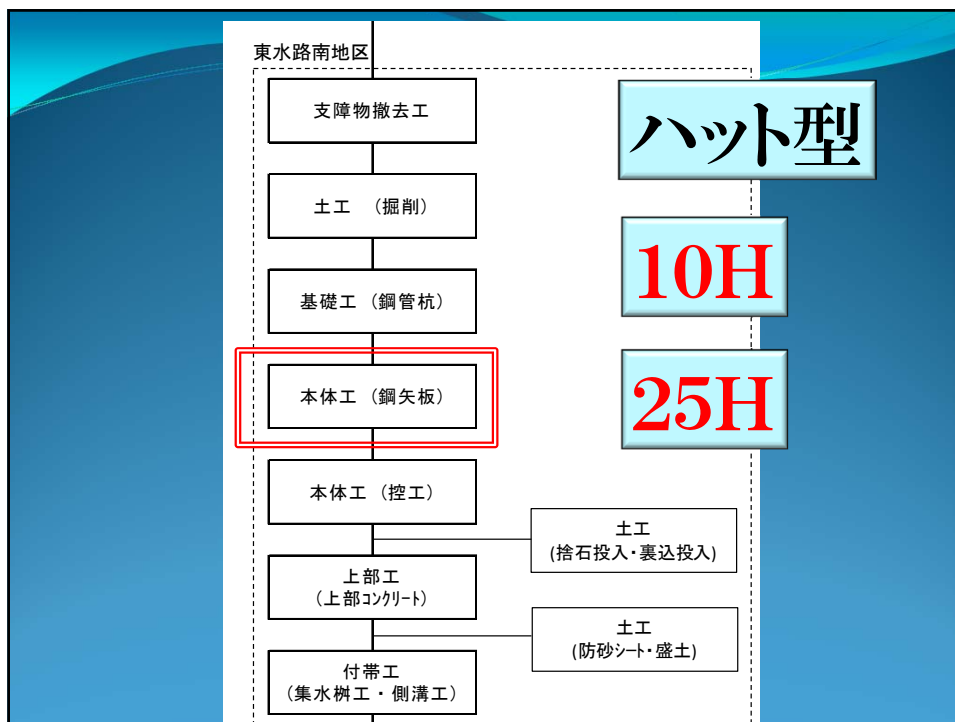
クレーン付台船
 吊能力:200t吊
 ブーム長:55m
 喫水:約1.5m

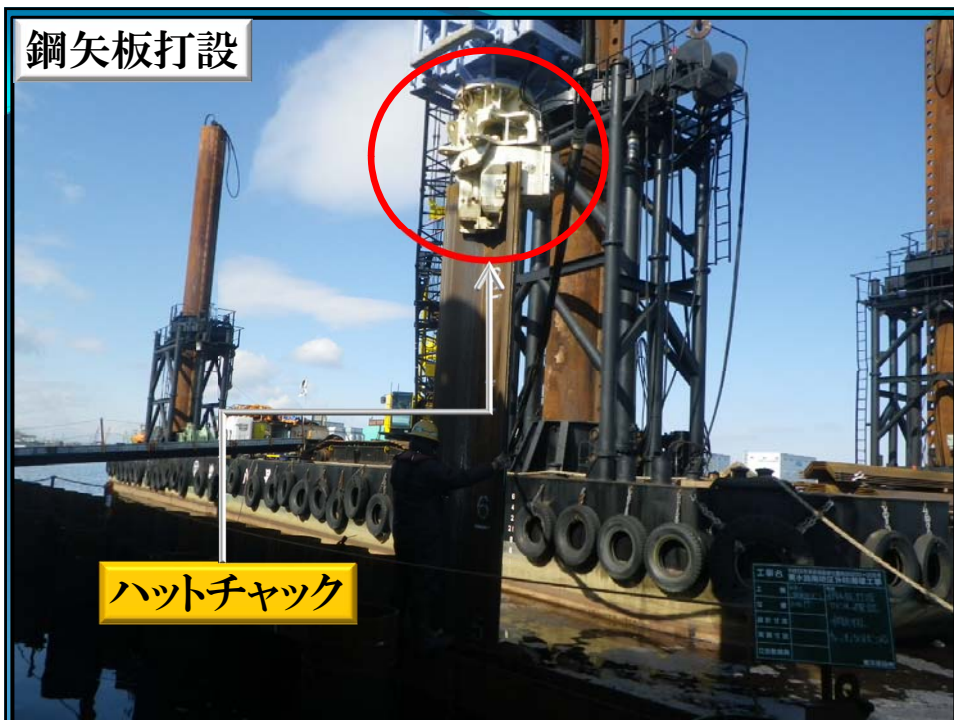
喫水について

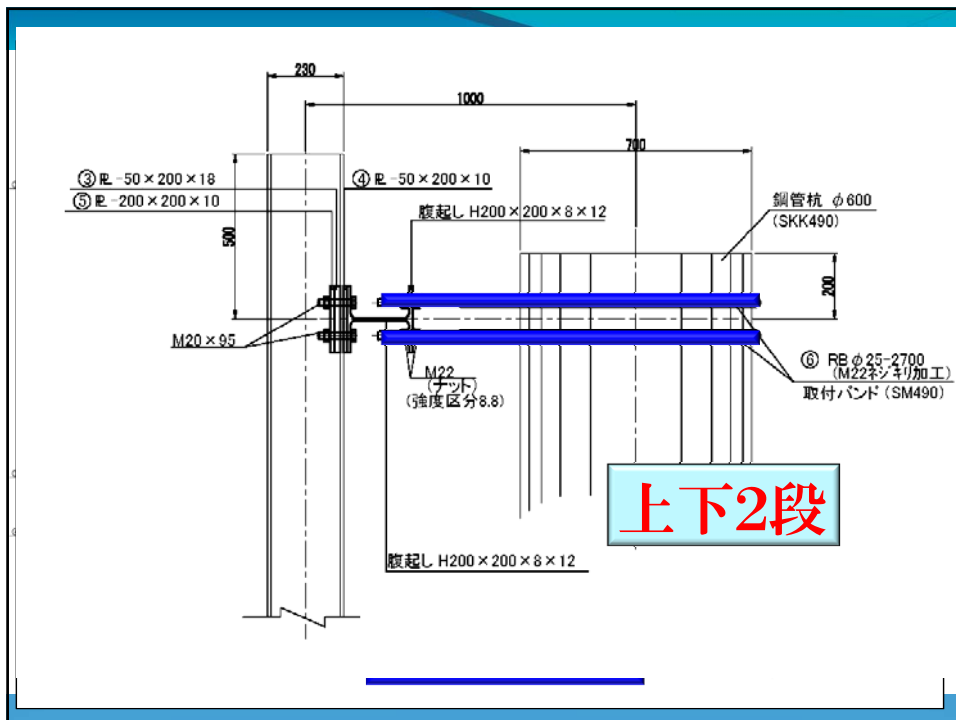
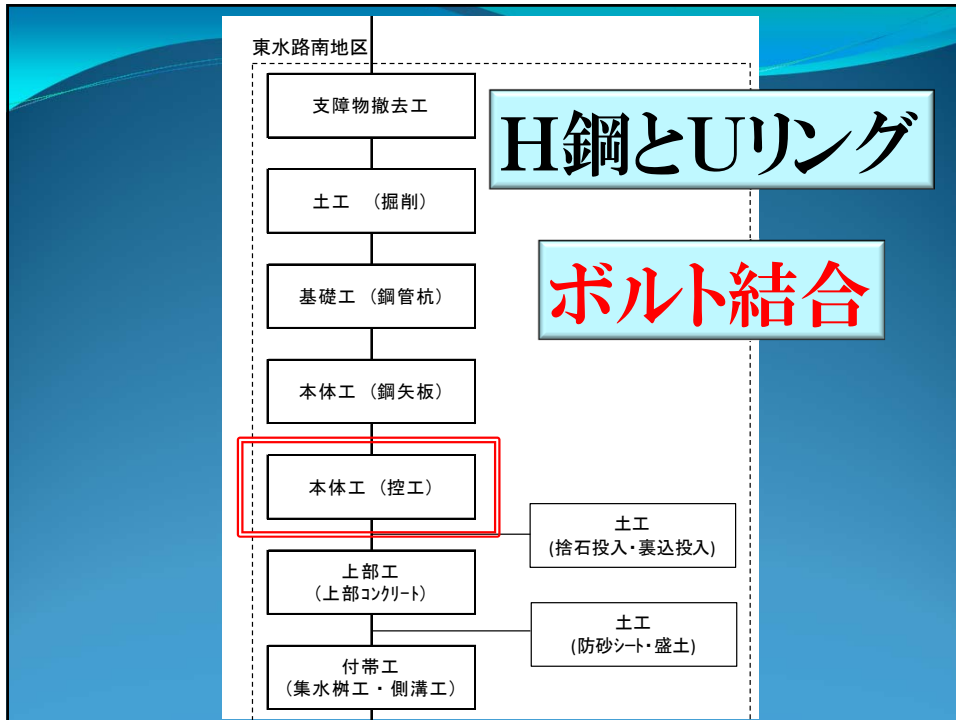


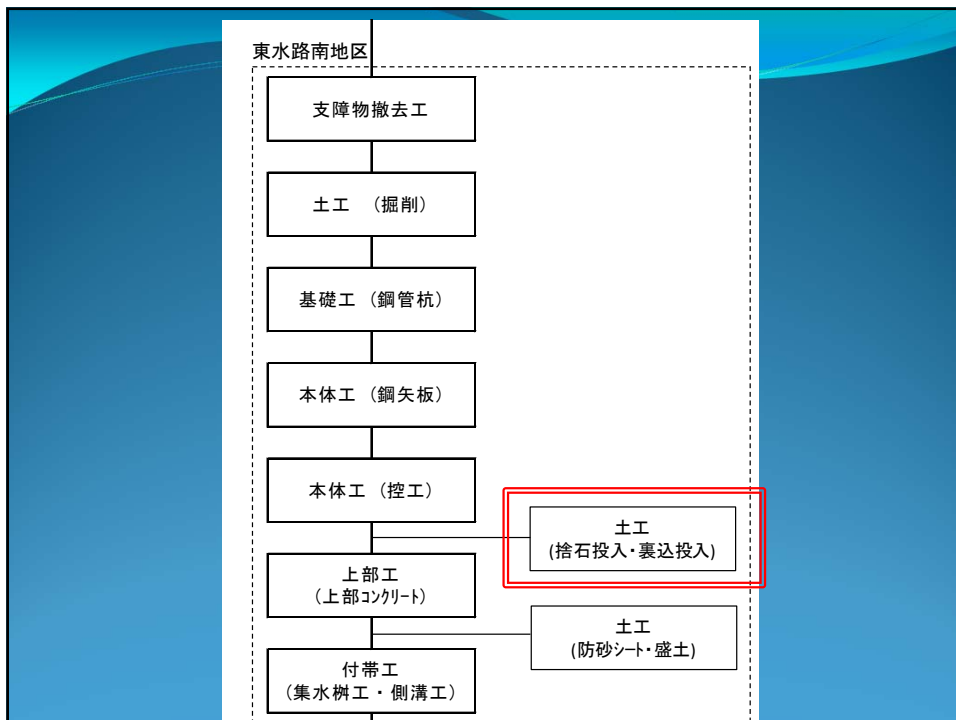
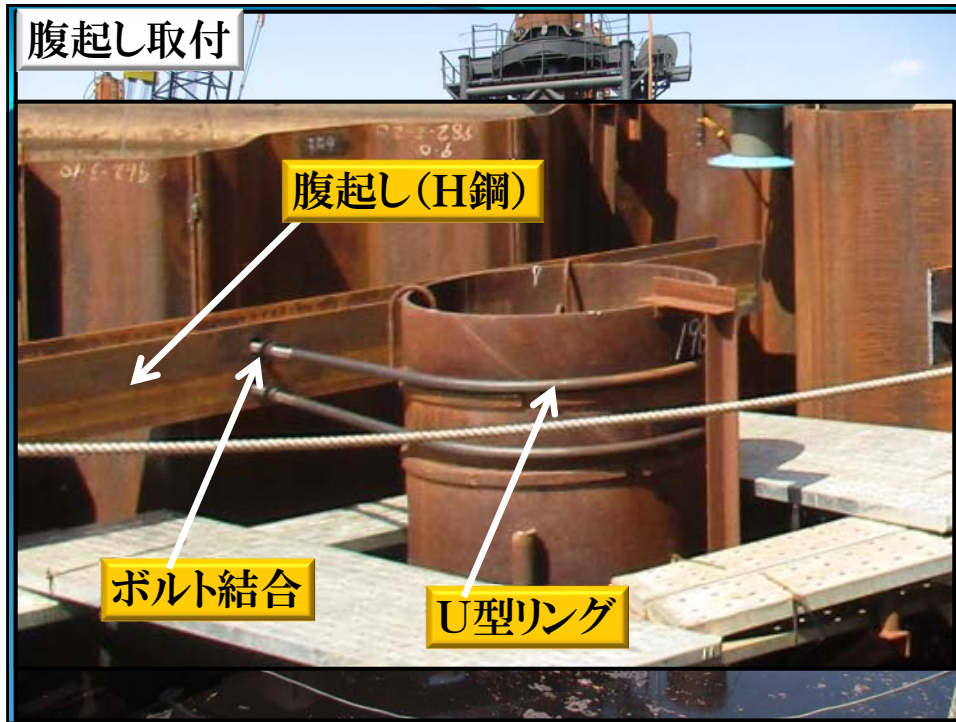










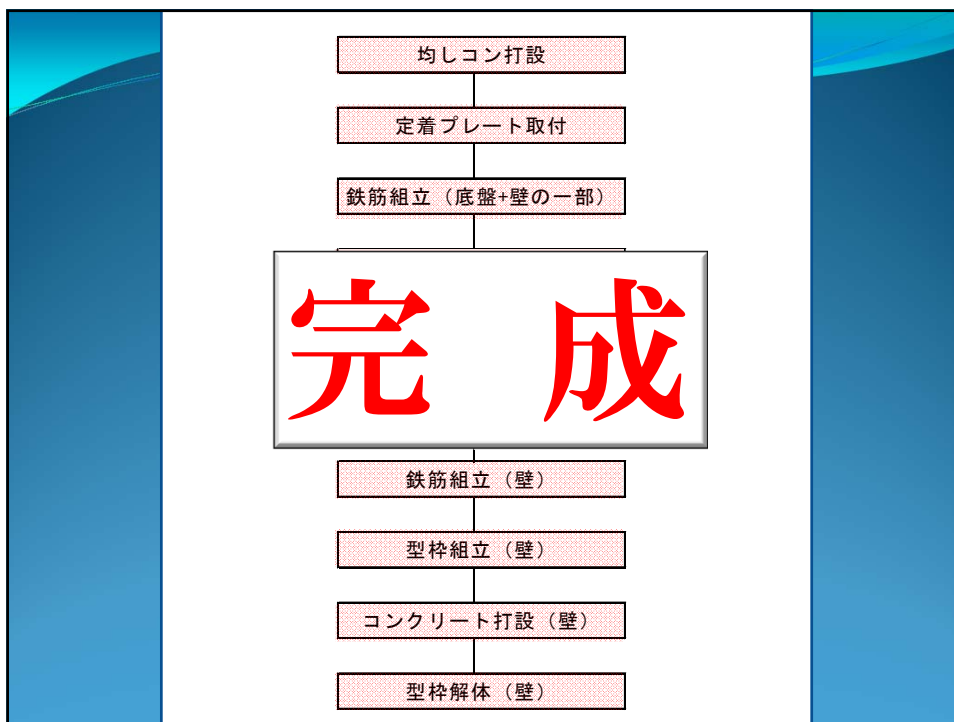


割栗石投入



割栗石均し









鉄筋組立(底版+壁の一部)

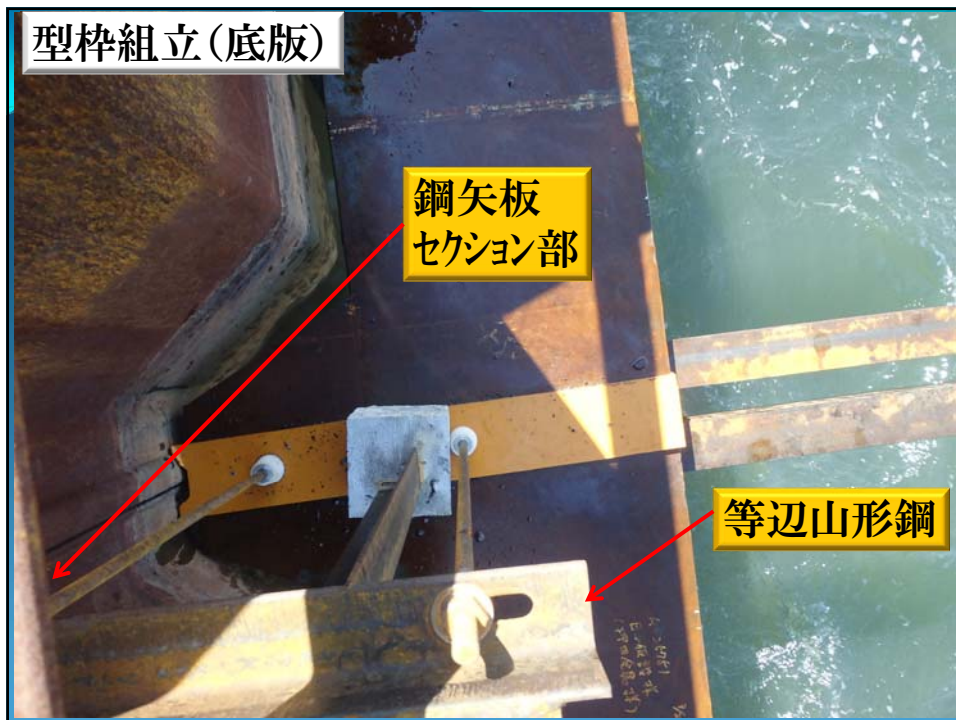


型枠組立(底版)

起重機船
(150t吊)











コンクリート打設(底版)



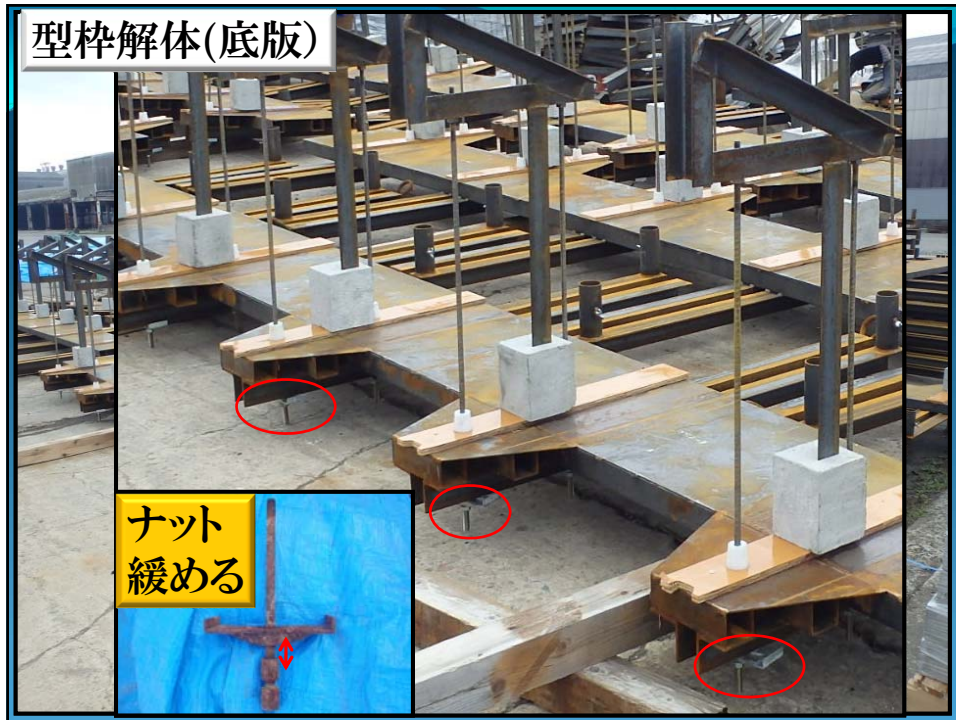
コンクリート打設(底版)



型枠解体(底版)



型枠解体(底版)



鉄筋組立(壁)



型枠組立(壁)





コンクリート打設(壁)



型枠解体(壁)



型枠解体(壁)



防潮堤完成



防潮堤完成

