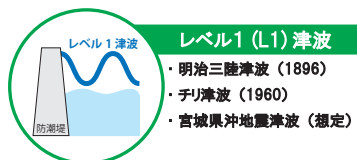


新しい津波防災の考え方

○ 新しい津波防災における 2 種類の想定津波

津波対策における想定津波高を 2 段階に区分。

レベル 1 津波：比較的頻度の高い津波



- ・ 比較的頻度の高い津波
- ・ 数十年から百数十年に一度の確率
- ・ 津波は防潮堤で止める
- ・ 防潮堤の高さを決める

防護

レベル 2 津波：最大クラスの津波



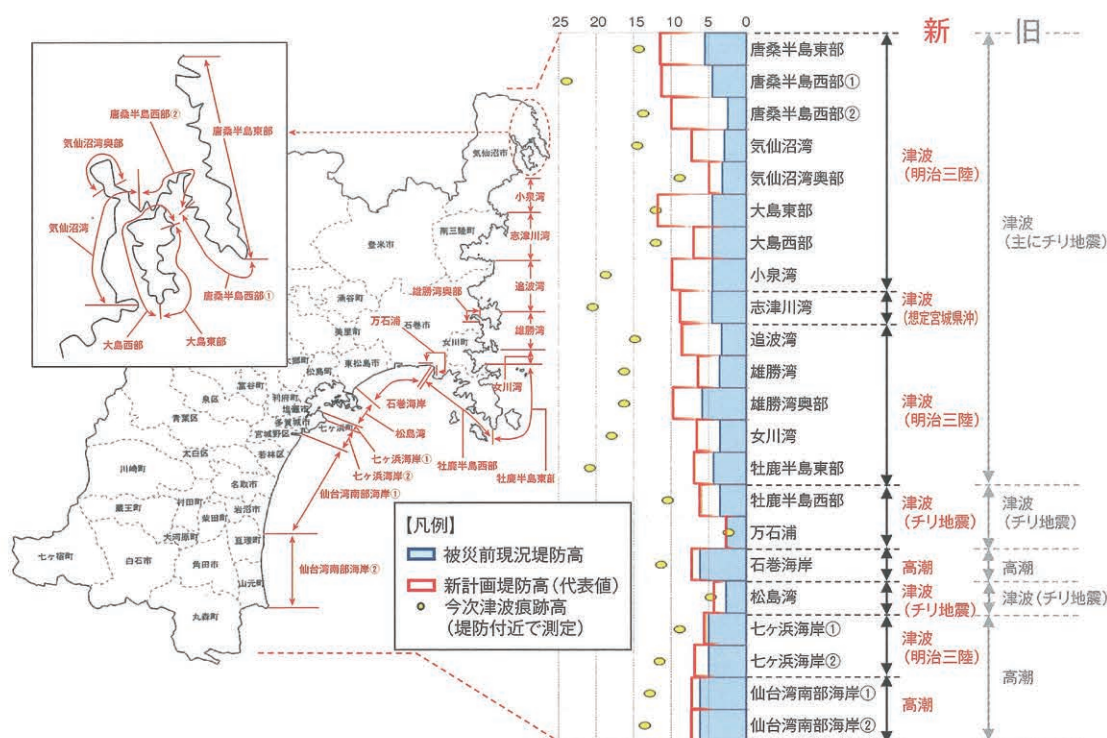
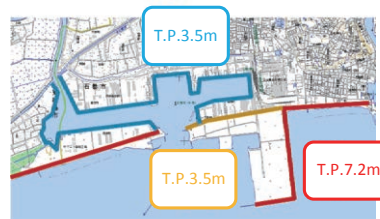
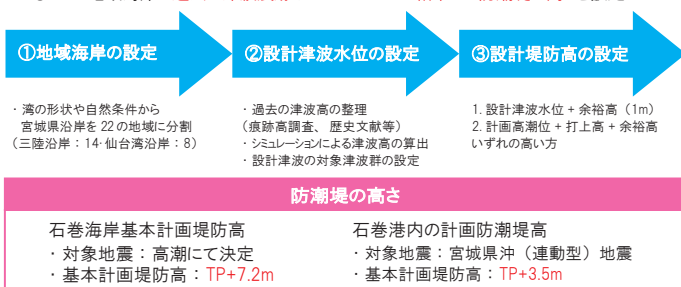
- ・ 最大クラスの津波
- ・ 数百年に一度の確率
- ・ 津波は防潮堤を越える
- ・ 総合的な津波防災対策

減災

○ レベル 1 津波を防ぐ防潮堤の整備

人命の保護に加え、住民財産の保護、地域経済の安定化、効率的な生産拠点の確保の観点から比較的頻度の高い津波（レベル 1 津波）に対して、防潮堤の整備を進めて行くことを基本とする。

○ 22 の地域海岸で過去の津波痕跡やシミュレーション結果から防潮堤の高さを設定



災害査定

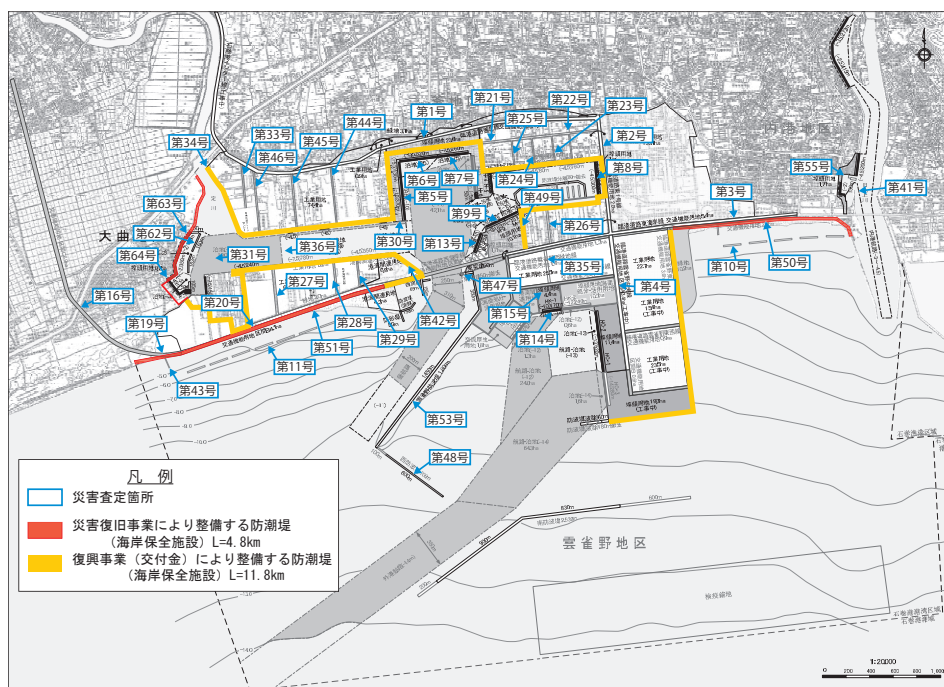
災害査定は、平成23（2011）年7月7日から12月1日までの11次で行われ、査定件数48件、申請額166億円に対し査定額は162億円となった。

災害査定に当たっては、被害がきわめて甚大であったため、机上査定申請額の引き上げや被災施設の調査測量が困難な場合の対応等、査定事務が大幅に簡素化されたほか、秋田県、富山県から延べ16名の派遣応援を頂き、12月までに査定を終了することができた。

海岸保全施設（防潮堤）の高さについては、「原形復旧」が基本であるが、「甚大な被害」「背後地の状況」を踏まえ、一定計画の高さ（津波防御レベル1（L1津波））までの嵩上げが認められた。

上屋及び荷捌地については、国庫補助事業を活用して災害復旧事業を行う場合の対象となる施設（公共土木施設災害復旧事業費国庫負担法施行令第1条第2号、8号）以外であるため、県単独費で復旧を行った。

港湾名	区分	港湾施設		海岸保全施設		合計		査定率
		申請	査定	申請	査定	申請	査定	
仙台塩釜港(石巻港区)	件数	42	42	6	6	48	48	97.4%
	事業費(百万円)	11,187	10,872	5,455	5,334	16,642	16,206	



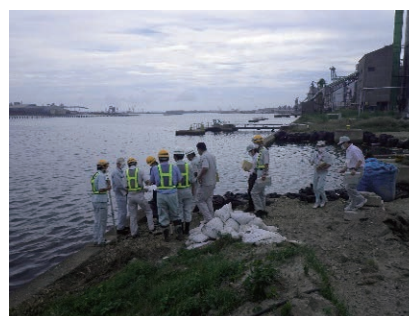
査定位置図



1次査定の状況



2次査定の状況



5次査定の状況

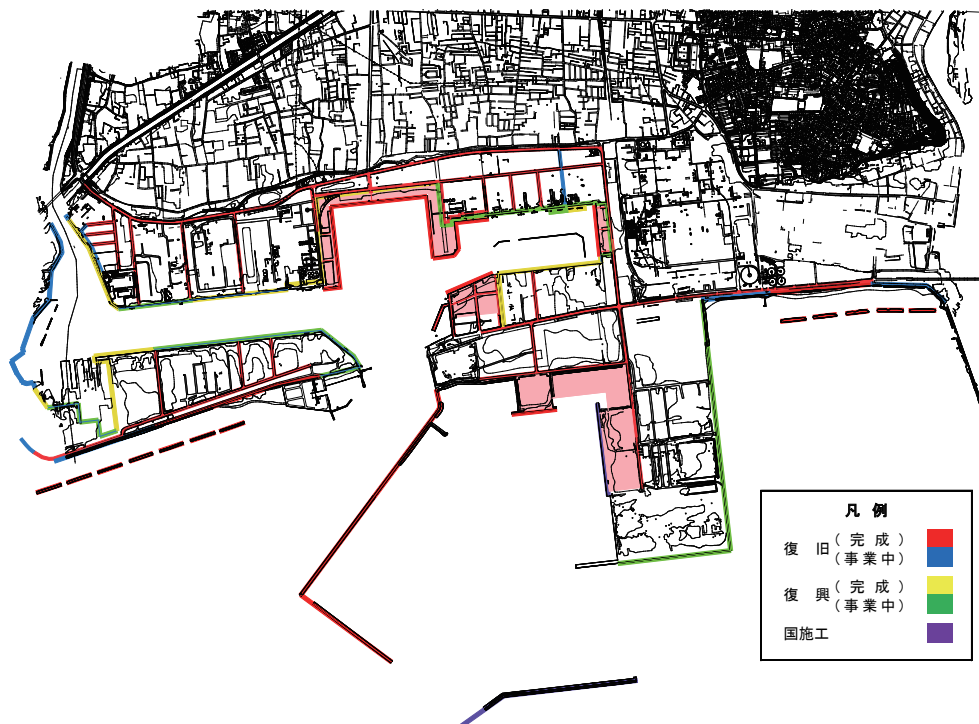
復旧・復興事業の進捗状況について

港湾施設（岸壁、物揚場、臨港道路、防波堤）の復旧事業については箇所ベースで着手率が93%、完了率は51%であり、金額ベースでは着手率が93%、完了率は92%である。

海岸保全施設（防潮堤、離岸堤）の復旧事業については箇所ベースで着手率100%、完了率は50%であり、金額ベースでは着手率が93%、完了率は44%である。

港湾施設（上屋、荷捌地等）の復旧事業は約60億円の県単独事業費で実施し、港湾施設の復旧は平成26（2014）年度までに概ね完了した。

海岸保全施設（防潮堤等）の復興事業においては全体延長11.8kmのうち、11.4kmに着手、4.8kmが完成し、着手率が97%、完了率は40%である。



工種	概要	進捗率(H29年3月末現在)		凡例
		0	50 100	着手 完成
港湾施設	箇所数： 41 箇所	箇所ベース 51% 93%		着手率 約 93% 完成率 約 51%
	復旧費： 87 億円	金額ベース 93% 92%		着手率 約 93% 完成率 約 92%
海岸保全施設	箇所数： 6 箇所	箇所ベース 50% 100%		着手率 約 100% 完成率 約 50%
	復旧費： 142 億円	金額ベース 44% 93%		着手率 約 93% 完成率 約 44%
合計	箇所数： 47 箇所	箇所ベース 51% 94%		着手率 約 94% 完成率 約 51%
	復旧費： 229 億円	金額ベース 62% 93%		着手率 約 93% 完成率 約 62%

災害復旧事業の箇所、金額ベースの進捗率

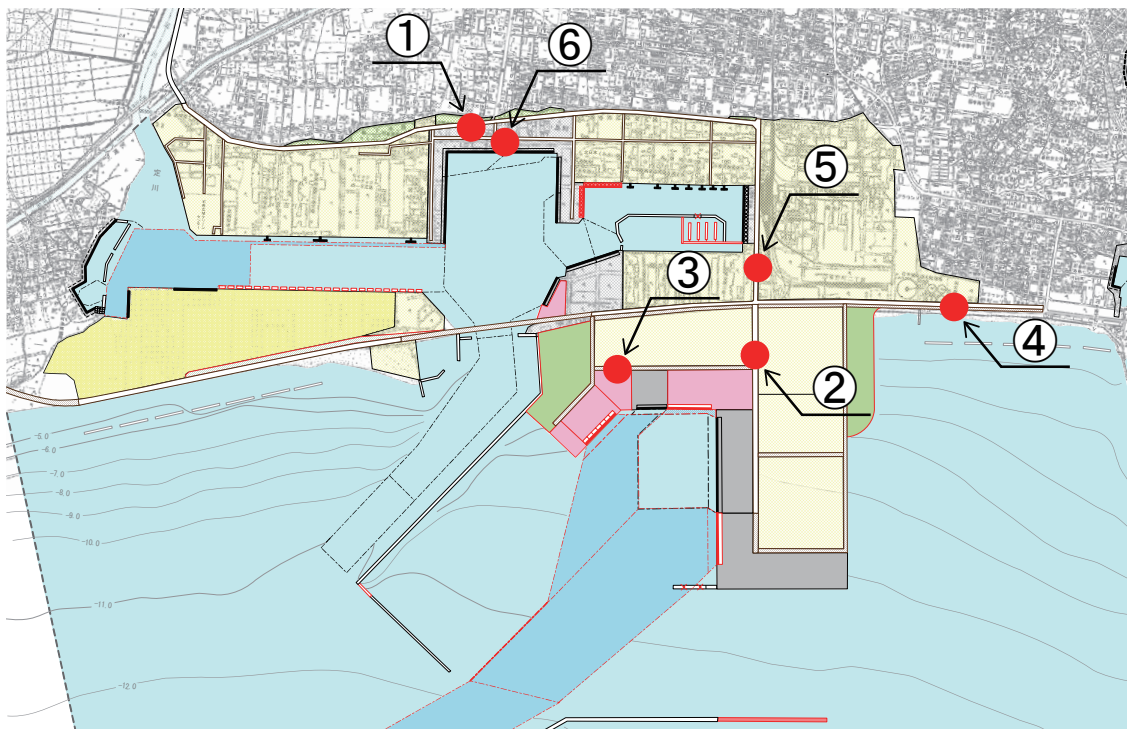
工種	概要	進捗率(H29年3月末現在)		凡例
		0	50 100	着手 完成
復興事業	延長： 11.8 km	延長ベース 40% 97%		着手率 約 97% : 約 11.4km 完成率 約 40% : 約 4.8km

復興事業の延長ベースの進捗率

※内容変更等により件数、金額等に変更が生じます。

○ 復旧事業（港湾施設）

▶ 臨港道路



復旧工事位置図



①釜北線

平成24(2012)年5月撮影



②雲雀野中央線

平成24(2012)年5月撮影

※代表箇所のみ掲載



着手前



完成

平成24(2012)年6月撮影

③雲雀野西線



着手前



完成

平成25(2013)年2月撮影

④東海岸線



着手前



完成

平成25(2013)年3月撮影

⑤東1号線



着手前



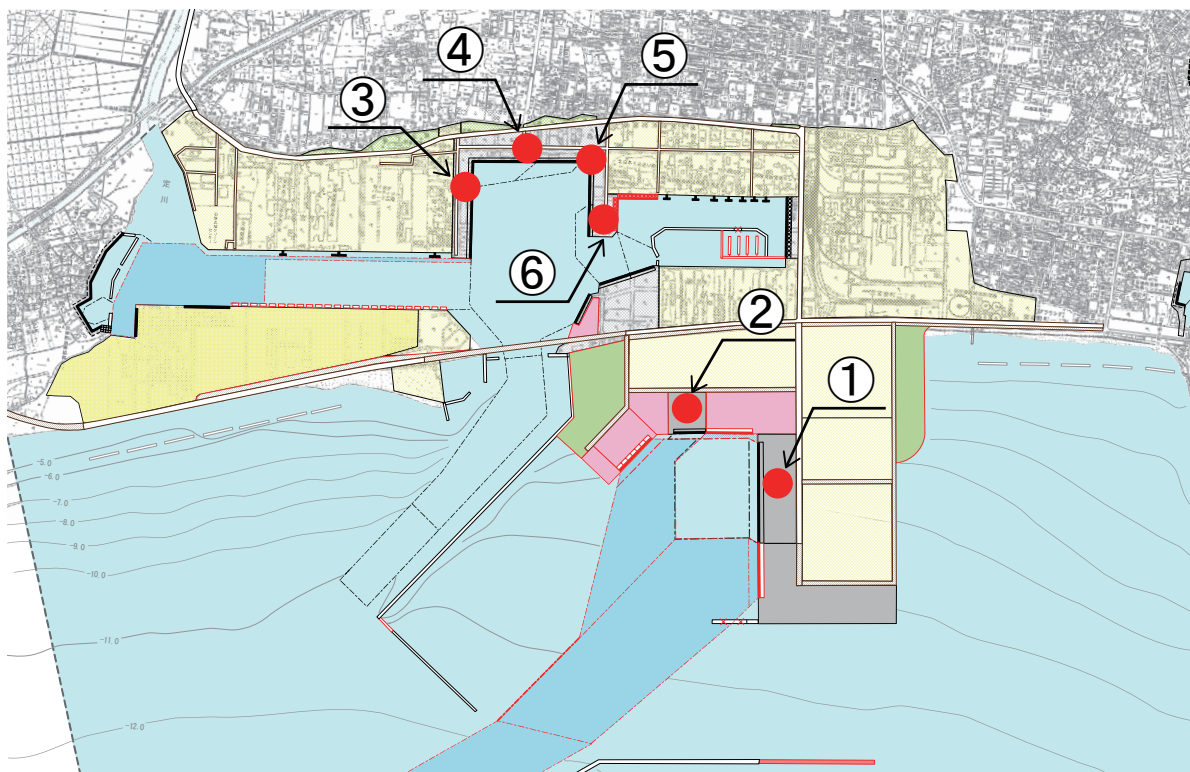
完成

平成26(2014)年3月撮影

⑥北4号線

※代表箇所のみ掲載

▶ 荷捌地



復旧工事位置図



着手前



完成

平成25(2013)年2月撮影

①雲雀野中央埠頭荷捌地



着手前



完成

平成25(2013)年3月撮影

②雲雀野北埠頭荷捌地

※代表箇所のみ掲載



③中島埠頭荷捌地



④大手荷捌地



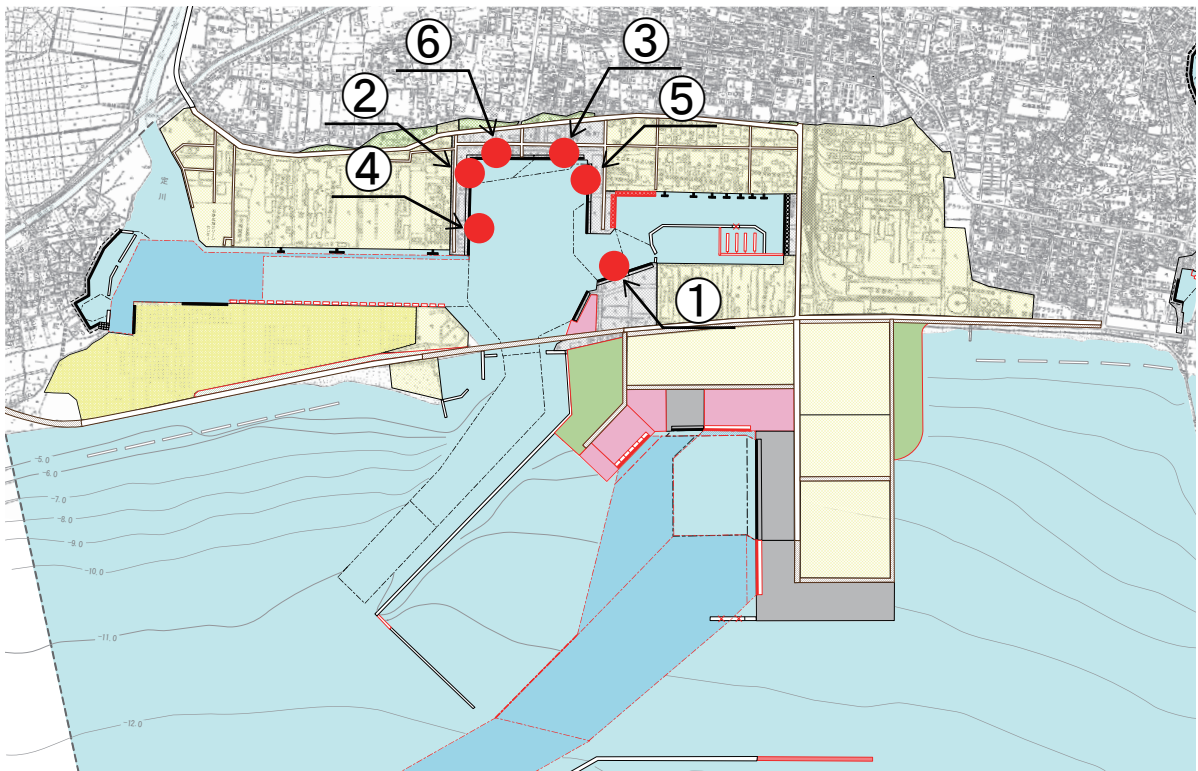
⑤日和4号荷捌地



⑥日和3号荷捌地

※代表箇所のみ掲載

▶ 岸壁



復旧工事位置図



①南浜岸壁



②中島2,000t岸壁

※代表箇所のみ掲載