



住所

〒981-1103

宮城県仙台市太白区中田町字前沖143

URL

<http://sendaiminami.jcho.go.jp/>

病院概要

病床数	200床
診療科目	内科・外科・循環器内科・整形外科・泌尿器科・麻酔科・放射線科・リハビリテーション科
職員 (うち看護職員数再掲)	326人 (うち看護職員数:有資格者 142人)
看護体制	一般病床 10対1 地域包括ケア病棟13対1



病院の概要

【沿革】本院は昭和21年に仙台市太白区長町にて健康保険宮城第二病院として病床数20床内科のみで発足しました。

その後、順調に発展し平成8年頃にはほぼ現在の規模となっております。その後法改正により、平成26年4月に独立行政法人地域医療機能推進機構（JCHO）が直接運営する病院グループとなりました。

【特徴】JCHO病院は、地域医療、地域包括ケアの要として超高齢社会における地域住民の多様なニーズに応え、地域住民の生活を支えるという使命の実現のために、革新的な取り組みを積極的に進めています。

当院は健康管理センターと介護老人保健施設を併設し、健康予防から介護まで一貫して行う総合施設です。

看護の理念・目標

◎看護の理念

地域住民の幸福な生活を支える看護

◎目標

～地域に開かれたJCHO仙台南病院看護部にする～

- ・退院支援体制により、患者が安心・納得できる退院を支援する。
- ・認知症ケア体制により、高齢の認知症患者を悪化させずに退院できるケアをする。
- ・電子カルテ導入に向けた看護記録改善を図り、記録時間を短縮する。
- ・終末期後期のケア体制により、患者の尊厳を守りながら看護する。
- ・地域の声に応え、地域に必要な看護を支援提供する。



新人研修の様子

問合せ先

担当部署(担当者)：総務企画課(高谷)

電話番号：022-306-1711

FAX番号：022-306-1712

e-mail: main@sendaiminami.jcho.go.jp

資料請求の可否：☑・否

インターンシップ：☑・無

施設見学：☑・無

◆看護職員の初任給

看護師：217,512円(大卒)

207,654円(短大3卒)

198,856円(短大2卒)

※平成29年12月末日現在の情報です。



看護職員の教育体制

1年目は誰でも不安で当然です。1年を通しプリセプター看護師、ベテラン看護師による指導を行います。個々のペースに合わせ、出来ていない部分だけではなく、出来ている所を含めて指導をしています。計画的に、集合研修を実施、配属先以外の部署での研修、厚労省ガイドライン項目・基礎看護技術137項目の評価を定期的実施しています。

様々な支援制度

☆教育体制の充実

2年目以降の院内研修も各種企画されキャリアアップを支援します。また、JCHO本部、東日本地区(20施設)の研修で手厚くサポートします。

☆復職看護師を応援します

仕事と子育て、イキイキと働くスタッフを支援します。

☆ワークライフバランスの充実、転勤希望に沿った支援体制などJCHOだからできる組織の強みがあります。

ズブズブ!

～看護師として働き続けるために～
一緒にキャリアデザインを描こう!!

☆スペシャリストの活躍

認定看護師4名が院内、地域で活動!

☆多職種協働で**チーム医療**を実践



☆地域住民の健康を守る**健康祭**の開催

インターンシップ

病院見学会は
随時実施しています!!





住所

〒982-8523

宮城県仙台市太白区長町南4-20-1

URL

<http://www.kohnan-sendai.or.jp/>

病院概要

病床数	209床
診療科目	神経内科、脳神経外科、血管内脳神経外科、脳血管内科
職員 (うち看護職員数再掲)	324人 (うち看護職員数:有資格者 167人)
看護体制	7:1



病院の概要

脳血管・神経疾患専門病院として、24時間365日緊急治療に対応するため高度な治療技術を有する医師団が複数在籍し、患者さんにとって最適・最善かつ精確な治療を行っています。脳動脈瘤をはじめとして、手術件数は全国トップクラスです。また、発症間もない超急性期に一刻も早い治療が必要な脳梗塞に対し、t-PA静注療法、血栓回収療法の開始時間の世界最速を目指しています。

看護の理念・目標

◎看護部理念

私たちは看護職員として専門性の向上と感性豊かな人間形成に努め、患者さんの心に届く看護を提供します。

◎看護部目標

チーム医療の要であるというプライドを持ち、「誠実」「信頼」「資質」を備えた看護師を目指しています。

看護師として責任感があり、向上心・積極性・協調性のある職員を育成したいと考えています。

問合せ先

担当部署(担当者): 管理課庶務係(小野寺)

電話番号: 022-248-2131

FAX番号: 022-248-1966

e-mail: syomu@kohnan-sendai.or.jp

資料請求の可否: 有 否

インターンシップ: 有 無

施設見学: 有 無

◆看護職員の初任給

看護師: 207,654円(短大3卒)

准看護師: 169,706円

※平成29年12月末日現在の情報です。



看護職員の教育体制

各部署には指導を担当するスタッフが配置されており、困りごとや相談などに対応してくれます。実際の指導は、病棟全体の先輩看護師があたります。入職後は約3週間のオリエンテーション期間を設け、不安なく臨床の場へ出られるよう支援しています。また、年間を通して、毎月院内研修・院外研修などがあります。

様々な支援制度

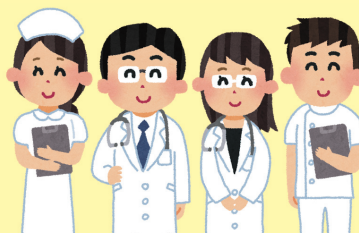
- ◆子育て支援が充実: 出産後も退職することなく、キャリアの継続が図れるように仕事と育児の両立を応援します。(夜勤負担軽減、提携保育所での保育料一部負担など)
- ◆奨学金制度: 看護学生の方へ、月6万円の奨学金を貸与します。卒業後、貸与期間+1年就業していただければ、返済の義務はありません。



ズームアップ!

助け合い、学び合い、高め合う!

脳神経疾患に特化した専門病院です。脳外科はちょっと苦手...という方もいると思いますが、優しい先輩方が手取り足取り指導してくれます。何より看護の力で回復していく患者さんに癒され、感動を頂けますよ!是非、一緒に働いてみませんか? 病院見学・面接等はお要望に合わせ、随時行っております。一度お問い合わせください。





住所 〒982-0011
宮城県仙台市太白区長町3丁目7番26号

URL <https://www.m-kousei.com/nagamati/mura-kangobu.html>

病院概要

病床数	135床
診療科目	内科、糖尿病代謝内科、呼吸器科、消化器科、循環器科、リハビリテーション科、小児科、禁煙外来、在宅訪問診療
職員 (うち看護職員数再掲)	260人 (うち看護職員数:有資格者 92人)
看護体制	10:1



病院の概要

一般病棟と回復期リハビリ病棟があり、地域の医療機関や訪問看護ステーション、高齢者施設などと連携しています。予防から急性期、リハビリ、介護、在宅まで幅広い医療活動を展開しています。



【認定】日本医療機能評価機構認定病院

看護の理念・目標

◎看護理念

1. 人権を尊重し、安全・安心の看護を目指します。
2. 自己研鑽に励み、看護の質向上に努めます。
3. 互いを思いやり、共同して看護の提供に努めます。
4. 地域、友の会との連携を密にし、看護活動を通して地域に貢献します。

◎看護部目標

1. 次世代を担える人材確保と育成により、職員が満足する職場づくりを進めます。
2. 事故を防ぎ、安全で安心な質の高い看護を提供します。
3. 多職場、地域との連携を強化し、切れ目のない看護を提供します。

◎看護する上で大切にしていること

1. 患者さんの立場にたつ
2. 患者さんの要求から出発する
3. 患者さんとともにたたかう

問合せ先

担当部署(担当者): 看護学生室
電話番号: 022-367-9092
FAX番号: 022-367-9004
e-mail: kangogakusei@miyagi-min.com
資料請求の可否: 有 否
インターンシップ: 有 無
施設見学: 有 無

◆看護職員の初任給

看護師: 258,200円(諸手当含む)〈大卒〉
256,200円(諸手当含む)〈3年制卒〉

※平成29年12月末日現在の情報です。



看護職員の教育体制

- * 新卒者、さらに既卒の方もしっかり支えるプリセプター制度を採用しています。
- * 安心して独り立ちできるような病棟スタッフ全員がサポートしています。
- * キャリア開発ラダーを基にした研修プログラムで入職3年までを初期研修と位置付け、1年目は基礎的な看護、2・3年目は診療所などの院外研修が特徴です。



中堅、ベテラン、他職種との合同研修もあり、ジェネラリスト看護師の育成を目標とし、全てのキャリアで研修制度が充実しています。

様々な支援制度

- * 奨学生制度: 奨学金貸与期間と同期間勤務することで返済とみなされ、安心して学業に専念できます。
- * 認定看護師資格取得支援制度: 資格取得までの研修期間や費用を全面的にバックアップします。
- * 福利厚生充実
 - 【寮手当】、【院内保育所、産休育休制度】:完備、【休暇】有給休暇:4月入職時点から20日間/年、リフレッシュ休暇:7日間/年、年末年始休暇:5日間(年末年始勤務者には別途手当あり)
 - 生理休暇:1日/月・取得率100%、介護休暇、更年期休暇【勤務間隔】:12時間以上【夜勤時の送迎】:タクシーチケット利用可能
 - 【医療費補助】:保険適用内であればこの医療機関でも可能、【文化鑑賞補助】:映画・LIVE等の補助【旅行補助】:宿泊ホテル代補助、【ユニホーム】:5着貸与(7種(女性:5、男性:2)から選択)、【健康管理】:年2回の定期健康診断、心の健康相談室、運動療法施設の利用可能【ワークライフバランス】3年計画で夜勤体制の見直し、アンケート調査に基づく業務改善、多職種連携の会議の開催

ズームアップ!

患者さん・地域・そして職員
一人ひとりを大切に
看護をめざして

◎職場の雰囲気良さ

医師をはじめ職種間の垣根が低く、アットホームで働きやすい職場です。

◎地域活動

仙台南健康友の会と連携し、職員自らが地域に向き「青空健康相談会」や「医療講演会」など、様々な活動を行っています。





住所 〒984-0030
宮城県仙台市若林区荒井東1丁目6番地の8

URL <http://www.aoikai.jp/sendai-hsp/>

病院概要

病床数	125床
診療科目	内科・消化器内科・循環器内科・アレルギー科
職員 (うち看護職員数再掲)	146人 (うち看護職員数:有資格者 68人)
看護体制	10対1



病院の概要

当院は、太白区にありました仙台・太白病院と仙台・富田病院が統合して若林区荒井に新築移転、新たに最新設備の病院として生まれ変わり、平成29年12月13日に開院いたしました。

病院の理念は「病を防ぎ 病を治す」「近い、親切、便利になる」「ひとに寄り添い、ひとに尽くす」として、新しい住宅地として現在急速に発展しつつある地下鉄荒井駅周辺において地域の皆様の日々の健康を守るため邁進してまいります。

看護の理念・目標

医療の変化に応じた生涯、医療職業人としての専門性を高め、質の高い看護サービスを提供する。看護学校開設に伴う臨地実習指導体制の基盤作り

- (1) 臨地病院の資質を高める看護実践方法の改善・充実を図る。
- (2) 根拠に基づいた安全・安楽な看護を提供する。

問合せ先

担当部署(担当者): 事務長(藤原)
電話番号: 022-380-1000
FAX番号: 022-380-1001
e-mail: aoi-sendaihp@aoikai.jp
資料請求の可否: 有 無
インターンシップ: 有 無
施設見学: 有 無

看護職員の教育体制

院内研修や院外研修(一般病院、看護協会、各種業者)の参加を推奨し、常に看護技術の向上を目指しています。

様々な支援制度

病院側に保育所を新設し、休日、夜間も安心して勤務でき、子育て支援制度が充実しております。

ズラッ!

働きがいのある職場です

当院は障害者病棟を有する一般病院です。急性期後又は病状が安定した患者様に対して、トータルケアを実践する病棟です。重度の肢体不自由な方、神経難病などに罹患された患者さまが入院対象となり、患者さまにじっくり向き合い看護させて頂くことができます。更に時間外は自分の時間を大切にできる看護職員は精神的、肉体的に健康でいきいき働いております。

ぜひ一度、病院見学にお起こしください。





住所 〒982-0032
宮城県仙台市太白区富沢字寺城11-4

URL <http://tomizawahp1.wp.xdomain.jp>

病院概要

病床数	288床
診療科目	精神科・内科
職員 (うち看護職員数再掲)	240人 (うち看護職員数:有資格者 106人)
看護体制	18対1・20対1



病院の概要

[沿革] 当院は平成16年6月1日病院開設以来、高齢者医療を中核として地域に密着し、愛しあいされる病院を目指し、良質な医療の提供に努めております。



[特徴] 現在、仙台市認知症疾患医療センター連携病院として精神分野の中でも認知症に特化し、治療を行っております。私たちは常に明るく愛情をもって患者様に接し、心と身体の快復のため、科学的根拠に基づいた医療を主軸としております。

看護の理念・目標

◎看護の理念

- 私たちは「患者様中心の看護」を理念に、看護を実践し、研鑽し、安心して療養できる環境づくりに努めます。
- 私たちは「地域医療」に貢献するために、高い倫理感と科学的根拠に基づいた、信頼される看護を提供いたします。



問合せ先

担当部署(担当者)：事務課長(吉原)
電話番号：022-307-3375
FAX番号：022-307-3376
e-mail：emg.tomizawahp@gmail.com
資料請求の可否： 有 否
インターンシップ： 有 無
施設見学： 有 無

◆看護職員の初任給

看護師：197,000円
准看護師：177,000円

※平成29年12月末日現在の情報です。



看護職員の教育体制

ここ数年、認知症看護に関心の高い入職者が増えていきます。入職時はプリセプター制度を採用しての教育体制で育成を図ります。院内教育は教育委員会が分野毎に年間の研修計画を作成し、全て勤務時間内での研修実施で教育の充実を図ります。スキルアップのみならず、キャリアアップを積極的に支援しています。



様々な支援制度

- 子育て支援制度がとても充実しており年間休日125日あります。
- 子の看護休暇(年5日)、短時間正職員制度があり実績も十分あります。

ズームアップ!

長く勤務できる環境が
ここにはあります

◎看護の基本方針

- 急性期から在宅医療まで、切れ目のない看護サービスを提供します。
- 高齢の精神疾患患者様、認知症の患者様が安心して療養できるよう支援します。
- 他の専門職種との協働で、患者様のニーズを最大限に満たす看護を致します。
- 自己研鑽、研究活動に励み、高い専門知識、技術、品格を備えた質の高い看護サービスを提供します。

◎様々な福利厚生

- 産休、育児休暇の取得率が高く、子供の看護休暇や、扶養手当が充実。
- 年間休日125日あり、日勤のみ正職員も採用枠をふやしております。



住所 〒982-0251
宮城県仙台市太白区茂庭字人来田西8-13

URL <http://www.midorijuji.or.jp/>

病院概要

病床数	療養病床156床、認知症治療病棟180床
診療科目	内科・精神科・リハビリテーション科・皮膚科
職員 (うち看護職員数再掲)	260人 (うち看護職員数:有資格者 70人)
看護体制	療養病棟25:1、認知症治療病棟30:1



病院の概要

当法人は、高齢者医療・ケアに特化した法人です。「基本理念」に基づき、ご家族はじめ、地域の方々や近隣の医療機関から親しまれ信頼されるよう取り組んでいます。療養病棟、認知症治療病棟ともに、患者様がより良い療養環境で入院生活をすごしていただけるよう、チーム医療体制で医療・看護・介護生活リハビリを実践しています。

看護の理念・目標

◎法人の理念

「治療やケアを必要とする方を敬愛し、人間的尊厳を維持し続ける全人的な医療を行うことを基本理念とする。その理念のもと単に病気を治すだけにとどまらず生理的快適性や心理的健康を確保することにより、質の高い生活を創造し、誰もが肉親にぜひ利用させたいと考える医療福祉サービスを社会に提供する。」

◎看護の理念

「私たちは、患者様の人間性、個性を尊重し、老いた人、病める人への看護・介護リハビリに力を注ぎ、その人たちに求められる支えを提供します。」

問合せ先

担当部署(担当者): 総務 遠藤、阿部
電話番号: 022-281-0033
FAX番号: 022-281-5888
e-mail: moritochuoubyouin@midorijuji.or.jp
資料請求の可否: 有 無
インターンシップ: 有 無
施設見学: 有 無

◆看護職員の初任給

看護師: 207,000円
准看護師: 177,100円

※平成29年12月末日現在の情報です。



看護職員の教育体制

新卒の方、ブランクのある方も丁寧に指導いたします。院内研修では、事故・感染にかかわるものはもちろんのこと、接遇教育など、社会人として必要な知識についても研修しております。

様々な支援制度

保育料補助制度があり、0～2歳児は20,000円/月/1人、3～5歳児(未就学児)は5,000円/月/1人を支給いたします。長町駅、長町南駅からの送迎があります。公共交通機関の方も安心して通勤できます。



いつも笑顔で働ける職場を目指しています

満面の笑顔、明るい声掛け、優しい触れ合い。
看護の力こそ患者様にとって励みであり、治療の大黒柱です。

高齢者の方が大好きという慈愛の看護の心を持ったあなたを医療法人翠十字の患者様は求めています。
看護課は「心かよう思いやりの看護」を合言葉に医師・薬剤師・療法士・栄養士と連携して、ケアを提供しています。
看護職員の年齢層も幅広く、年齢の壁を越えた何でも話せる職場環境、さらに職員個々の家庭環境に合った働きやすい勤務体制を実施しています。「誰もが肉親にぜひ利用させたい」と考える医療・看護を一緒にしませんか?

ぜひ一度、患者様の笑顔、職員の笑顔であふれた病院を見学にいらせてください!!

ご連絡お待ちしております。



住所 〒981-3133
宮城県仙台市泉区泉中央1-6-12

URL <http://www.mygsji.or.jp/junkanki/>

病院概要

病床数	116床 (HCU4床含む)
診療科目	循環器内科・心臓血管外科・消化器外科・ 呼吸器内科・内科・外科・麻酔科
職員 (うち看護職員数再掲)	255人 (うち看護職員数:有資格者 130人)
看護体制	7:1



病院の概要

〔沿革〕 当院は1979年の開設以来、患者様にとって最善・最高の医療を提供することを病院理念とした循環器疾患・消化器疾患の専門病院です。平成28.10.1に泉中央に移転、新オープンしました。

〔特徴〕 急性期病院として24時間体制で救急医療を実行し、この後の生活習慣病・消化器疾患・呼吸器疾患も含めた診療を専門的に行っています。又、健診施設として総合健診センターを併設しています。

看護の理念・目標

◎看護理念

患者様の人格を尊重し、個々のニーズに対応できる知識と技術を持ち、心のこもった看護を実践できる

◎看護部目標

1. 患者様中心の心のこもった看護を実践できる
2. 看護実践力を高めるために、自己研鑽に努める
3. システム強化を行い、チーム力を高める
4. 個々のコスト意識を高め、経営に参画する

問合せ先

担当部署(担当者)：事務局長 小畑(オバタ)

電話番号：022-372-1116

FAX番号：022-372-1483

e-mail：obata@mygsji.or.jp

資料請求の可否： 有 否

インターンシップ： 有 無

施設見学： 有 無

◆看護職員の初任給

看護師：214,700円(大卒)

准看護師 208,700円(3年課程)

※平成29年12月末日現在の情報です。



看護職員の教育体制

- 新卒、既卒者問わず、チームによる指導体制でサポートしています
- 専門分野が苦手な方でも、1からしっかり学べるよう充実した研修プランがあります
- ナーシングスキル導入、e-ラーニング導入で、いつでもどこでも学べる環境が整っています。

様々な支援制度

- 子育て支援制度として、短時間正職員制度があります。
- 認定看護師資格取得支援制度があり、受験費用貸付制度や資格取得後の手当支給制度があります。
- 学生の方へ→奨学金制度があります。

ズームアップ!

専門病院でスキルアップを目指しましょう!

☆循環器、消化器の専門病院として最先端医療に携わることができ、専門病院ならではのスキルアップが図れます。

☆専門の指導士チームによる「心臓リハビリテーション」を実施しており、早期社会復帰と再発防止に力を入れています。

☆院内BLS・ACLSトレーニングを毎月実施しており、何回でもトレーニング可能です。

☆活発なチーム活動、各種委員会活動が院内の連携を密接にし、円滑な病院運営を担っており、人間関係は良好です。

あなたのキャリアアップを病院全体で支援します。



住所 〒981-3212
宮城県仙台市泉区長命ヶ丘2丁目1-1

URL <https://www.m-kousei.com/izumi/>

病院概要

病床数	94床
診療科目	内科、脳神経(外)科、 リハビリテーション科、神経内科
職員 (うち看護職員数再掲)	150人 (うち看護職員数:有資格者 54人)
看護体制	10:1(一般病棟) 13:1(回復期リハビリ病棟)



病院の概要

脳卒中の急性期から慢性期までリハビリテーションが充実しています。神経難病の診断・知慮・リハビリテーション・在宅復帰への援助に取り組んでいます。



日常生活での自立を目的とする「NST回診」や、リハビリカンファレンス、退院前のケア調整会議など他職種参加で患者さんの立場に立った診療や看護を行っています。

看護職員の教育体制

- *新卒者、さらに既卒の方もしっかり支えるプリセプター制度を採用しています。
- *安心して独り立ちできるよう病棟スタッフ全員がサポートしています。
- *キャリア開発ラダーを基にした研修プログラムで入職3年までを初期研修と位置付け、1年目は基礎的な看護、2・3年目は診療所などの院外研修が特徴です。中堅、ベテラン、他職種との合同研修もあり、ジェネラリスト看護師の育成を目標とし、全てのキャリアで研修制度が充実しています。



様々な支援制度

- *奨学生制度：奨学金貸与期間と同期間勤務することで返済とみなされ、安心して学業に専念できます。
- *認定看護師資格取得支援制度：資格取得までの研修期間や費用を全面的にバックアップします。
- *福利厚生
【寮手当】、【連携保育所】、【産休・育休制度】：完備、【休暇】有給休暇：4月入職時点から20日間/年、リフレッシュ休暇：7日間/年、年末年始休暇：5日間（年末年始勤務者には別途手当あり）、生理休暇：1日/月・取得率100%、介護休暇、更年期休暇、【勤務間隔】：12時間以上、【夜勤時の送迎】：タクシーチケット利用可能、【医療費補助】：保険適用内であればどの医療機関でも可能、【文化鑑賞補助】：映画・LIVE等の補助、【旅行補助】：宿泊ホテル代補助、【ユニホーム】：5着貸与(8種から選択)、【健康管理】：年2回の定期健康診断、心の健康相談室、運動療法施設の利用可能、【ワークライフバランス】3年計画で夜勤体制の見直し、アンケート調査に基づく業務改善、多職種連携の会議の開催

看護の理念・目標

◎看護理念

1. 患者さんの立場にたち、人権を守る看護の視点を高め、安全で信頼される看護を目指します。
2. 患者さんの生活や労働に目を向け、一人ひとりを大切にしたい看護を目指します。
3. 常に自己研鑽し、看護の質の向上に努めます。

◎看護する上で大切にしていること

1. 患者さんの立場にたつ
2. 患者さんの要求から出発する
3. 患者さんとともにたつ

問合せ先

担当部署(担当者)：看護学生室
電話番号：022-367-9092
FAX番号：022-367-9004
e-mail：kangogakusei@miyagi-min.com
資料請求の可否： 有 無
インターンシップ： 有 無
施設見学： 有 無

◆看護職員の初任給

看護師：258,200円(諸手当含む)(大卒)
256,200円(諸手当含む)(3年制卒)

※平成29年12月末日現在の情報です。



ズ・アップ!

患者さん・地域・そして職員一人ひとりを大切にしたい看護をめざして

*職場の雰囲気良さ

他にはないスタッフの人のよさがあります。

*チーム医療

医師をはじめ職種間の垣根が低く、アットホームで働きやすい雰囲気があります。

*地域連携

- ①地域の方々との共同組織(友の会)などで地域に出向いて医療活動を行っています。
- ②訪問看護報酬など制度がなかった約40年前から、訪問看護を実施し、訪問診療では疾患を問わず24時間体制で診療にあたっています。

*選択肢の幅の広さ:当協会には県内4病院、7診療所、6訪問看護・介護ケアステーションがあります。急性期～慢性期、病棟・外来・診療所・訪問看護と適性やライフステージに合わせた働き方を選択できます。





住所 〒981-3217
宮城県仙台市泉区実沢字立田屋敷17-1

URL <http://www.matsuda-hp.com/>

病院概要

病 床 数	125床
診 療 科 目	整形外科・形成外科・内科・消化器内科・内視鏡内科・神経内科・循環器内科・脳神経外科・皮膚科・小児皮膚科・眼科・精神科・麻酔科・耳鼻いんこう科・リウマチ科・歯科・歯科口腔外科・矯正歯科・美容外科・美容皮膚科・リハビリテーション科
職 員 (うち看護職員数再掲)	430人 (うち看護職員数:有資格者 115人)
看 護 体 制	7対1



病院の概要

[沿革] 当院は昭和57年に開院いたしました。病床数125床（一般病棟入院基本料7対1、地域包括ケア病棟、回復期リハビリテーション病棟1）で、整形外科を中心に内科、眼科、形成外科の入院加療を行っており、地域のかかりつけ医として今日に至っております。

看護の理念・目標

◎看護部理念

安心で感じが良く、心の豊かさを感じられるケアが提供できる看護職員を目指します。

◎目標

患者様の意思を尊重した看護を行い、目の前の人を大切に思っているということを感じていただけるような関わりを持ち、チームワークを大切に、患者様のしあわせづくりのお手伝いをします。

問合せ先

担当部署(担当者)：伊藤健太郎
電 話 番 号：022-378-5666
F A X 番 号：022-772-1550
e - m a i l：saiyo@matsuda-hp.com
資料請求の可否：可・否
インターンシップ：有・無
施設見学：有・無

◆看護職員の初任給

看護 師：210,300円(大卒) 200,900円(短大・専門卒)
182,500円(2年専門卒)

准看護 師：160,300円

※平成29年12月末日現在の情報です。



看護職員の教育体制

1年目にはメンター制を採用し、先輩が技術のみでなく精神面についてもサポートしています。さらにチーム全体で育てる仕組みをつくっています。

院内、院外の研修も受講し、知識と心の成長ができるように取り組んでいます。

様々な支援制度

24時間院内保育、病児保育をおこなう託児施設
院内寮

進学コースへの進学などに対する奨学金制度

認定看護師取得の推進

職員食堂やコンビニエンスストアなどの社員割引

ズラップ!

誰もがここでよかったと
思える病院をめざします

◎季節の行事

病院でありながらアットホームな雰囲気、夏祭りやハロウィン、クリスマス会を企画催し、患者様に喜んでいただいております。患者様の喜ばれる姿をみて職員もやりがいにつながっております。

◎地域医療

患者様が安心してその人らしく暮らせるように、多職種協働にて連携をとり、お一人お一人の患者様を支えています。

◎褒め合い風土

ゴールドカードを活用し、お互いの素敵なおこと、感謝したいことなどをカードに託し、職員のモチベーションアップにつながっております。



住所 〒981-3217
宮城県仙台市泉区実沢字立田屋敷17-1

URL <http://www.matsuda-hp.com/matsuda/ehp/>

病院概要

病床数	200床
診療科目	精神科・神経内科・リハビリテーション科
職員 (うち看護職員数再掲)	165人 (うち看護職員数:有資格者 53人)
看護体制	20対1(認知症治療病棟および精神療養病棟)



病院の概要

〔沿革〕当院は平成14年6月に認知症疾患の専門病院として開院し、現在は認知症疾患治療病棟と、精神療養病棟100床ずつ(合計4病棟)になっています。

〔特徴〕入院される患者様が心穏やかで過ごせるように、はもちろんですが、ユニットケアを取り入れ、全200床のうち175床は個室になっております。看護師の他介護士・PT・OT・PSWなど多職種で連携し本人に最適なプランを立案します。

看護の理念・目標

◎看護部理念

安心で感じが良く、心の豊かさを感じられるケアが提供できる看護職員を目指します

◎目標

患者様の意志を尊重した看護を行い、目の前の人を大切に思っているということを感じていただけるような関わりを持ち、チームワークを大切に、患者様の幸せ作りのお手伝いをします

問合せ先

担当部署(担当者)：伊藤健太郎
電話番号：022-378-5666
FAX番号：022-772-1550
e-mail：saiyo@matsuda-hp.com
資料請求の可否：有・否
インターンシップ：有・無
施設見学：有・無

◆看護職員の初任給

看護師：210,300円(大卒) 200,900円(短大・専門卒)
182,500円(2年専門卒)

准看護師：160,300円

※平成29年12月末日現在の情報です。



看護職員の教育体制

1年目にはメンター制を採用し、先輩が技術のみでなく、精神面についてもサポートしています。さらに、チーム全体で育てる仕組みを作っています。

院内、院外の研修も受講し、知識と心の成長ができるように取り組んでいます。

様々な支援制度

24時間院内保育、病児保育を行う託児施設
院内寮
進学コースへの進学などに対する奨学金制度
認定看護師取得の推進
職員食堂、コンビニエンスストアの社員割引

ズームアップ!

誰もがここでよかったと思える病院を目指します

◎季節の行事

春にはお花見バスツアー、夏には夏祭り、秋には紅葉狩りバスツアー、敬老会、冬にはクリスマスディナー、新年もちつき会、お買い物など患者様と一緒に季節を感じる行事を楽しみます。そのときには普段はなかなか見ることができない患者様のお姿に私たちも嬉しい気持ちになります。

○病院でありながらユニットケアを取り入れ、患者様と職員共々アットホームな雰囲気です。

患者様やご家族様より、「本当にここで良かった」という嬉しいお声を沢山いただいています。

認知症看護は今後誰もが必要となってきます。認知症看護をしたいかたはもちろん、法人内には他科もありますので是非見学にいらしてください。

仙台徳洲会病院



住所 〒981-3131
宮城県仙台市泉区七北田字駕籠沢15

URL <https://sendai.tokushukai.jp>

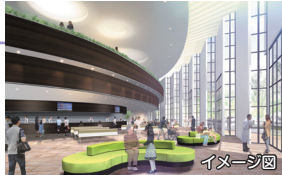
病院概要

病床数	315床
診療科目	内科、消化器内科、呼吸器内科、循環器内科、糖尿病・代謝内科、神経内科、リハビリテーション科、外科、呼吸器外科、心血管外科、整形外科、脳神経外科、産婦人科、皮膚科、泌尿器科、放射線科、眼科、麻酔科、歯科口腔外科、救急科
職員 (うち看護職員数再掲)	390人 (うち看護職員数:有資格者 184人)
看護体制	10対1



病院の概要

[沿革] 当院は昭和61年に「泉市(現 仙台市)に病院を」との声のもと開設されました。急性期医療を中心に地域に密着した病院です。平成32年新築移転が決定しています。



[特徴] 救急を断らない医療の提供とともに、関連施設として訪問看護ステーション、介護老人保健施設、クリニックがあり、包括的な医療を展開しております。

看護の理念・目標

- ◎看護部理念
心にとどく看護を実践する
- ◎看護部方針
 1. 対象者の尊厳を守り、質のよい看護実践に努めます。
 2. 安全で安心できる療養環境づくりに努めます。
 3. 他部門と協働してチーム医療の推進に努めます。
 4. 地域で求められている役割を果たすよう努めます。
 5. 看護実習施設にふさわしい環境を整えるよう努めます。

問合せ先

担当部署(担当者): 看護部長室 内海
電話番号: 022-372-1110
FAX番号: 022-372-1499
e-mail: kango@sendai.tokushukai.or.jp
資料請求の可否: 可 否
インターンシップ: 有 無
施設見学: 有 無

◆看護職員の初任給

看護師: 276,208円(大学卒)
271,456円(3年課程)

※平成29年12月末日現在の情報です。



看護職員の教育体制

新人看護師には実地指導者がフォローしていきます。院内研修やグループ内の研修が充実しています。また、スマートフォンなどを利用して学習できる環境を整備しています。



様々な支援制度

- 子育て支援制度 24時間の院内保育所があります。
- 認定看護師養成支援制度があります。

ズラップ!

共に学びあえる、支えあえる
職場を目指しています

- ◎チーム医療
他職種でICT、医療安全、NST、褥瘡対策など活動しています。
- ◎院内研修会、発表会
 - 年2回のヒヤリハット大会では、インシデントレポートから改善した内容を発表します。
 - 院内全体で接遇研修を年間計画で行っています。
- ◎院内の様々な取り組み
 - ISO9001を取得し、業務の標準化と改善に取り組んでいます。
 - 地域の小学校への出前講座や救護応援など、地域活動を行っています。

ぜひ病院見学にお越し下さい。



泉中央病院



住所 〒981-3121
宮城県仙台市泉区上谷刈4丁目16-14

URL <http://izumi-chuo.com/>

病院概要

病床数	40床
診療科目	泌尿器科
職員 (うち看護職員数再掲)	65人 (うち看護職員数:有資格者 37人)
看護体制	10対1



病院の概要

[沿革] 当院は泌尿器科一般診療と男性不妊症など特殊外来をもつ泌尿器科専門病院として1983年開院しました。現在、泌尿器科の一般診療と透析医療を行っています

[特徴] 泌尿器科に特化した診療を行っています。膀胱・前立腺疾患、尿路結石、尿路感染症が中心です。前立腺疾患は高齢化の進展に伴い増加しており、前立腺癌の治療も行っています。前立腺肥大症に対しては内視鏡手術やステント留置、尿路結石対しては体外衝撃波結石破砕術、内視鏡手術を行っています。

看護の理念・目標

◎看護理念

泌尿器科領域に特化した病院であることを自覚し、地域の病院と連携を密に持ち、安全で質の高い医療をして地域社会に貢献し、愛され信頼される病院をめざします。

◎看護目標

- ①患者様の安全を守る
- ②接遇のスキルの向上
- ③看護教育の訓練の活発化
- ④病院経営への参画

問合せ先

担当部署(担当者) : 医事課(事務長)
電話番号 : 022-373-5056
FAX番号 : 022-373-5053
e-mail : ijika@izumi-chuo.com
資料請求の可否 : 可・否
インターンシップ : 有・無
施設見学 : 有・無

看護職員の教育体制

新卒者だけではなく、経験を有する方にも指導者がつき、丁寧な指導が行われ、安心して働ける体制が整っています。

院外研修会・学会・研究会に参加が可能です。院内で勉強会や伝達講習会の場を設けており、ナースングスキルの向上を目指す体制が整っています。

様々な支援制度

院外研修会・学会・研究会などへの参加に関わる旅費・参加費の補助制度
准看護師に対する正看護師資格取得のための補助制度

ズラッ!

アットホームな雰囲気職場です。

大きな病院ではないため、お互いに顔の見える関係でアットホームな雰囲気職場です。他職種との連携も密に行うことが可能で、多方面からの知識が吸収できるとてもやりがいのある職場です。

新人からベテランまで幅広い年齢層のスタッフが勤務しており、教育体制も整備されています。

病棟・外来・手術室の勤務です。

ぜひ一度、病院見学にお越しください!!





住所 〒981-3134
宮城県仙台市泉区桂1丁目18-1

URL www.cl-meijo.org/iz_home.html

病院概要

病床数	98床
診療科目	内科、循環器内科、腎臓内科、人工透析内科
職員 (うち看護職員数再掲)	93人 (うち看護職員数:有資格者 62人)
看護体制	一般病棟15:1 療養病棟20:1



病院の概要

[沿革] 医療法人盟陽会は、昭和51年4月1日、旧泉市に泉ヶ丘クリニックとして開院以来、地域社会から必要とされ、信頼・親しまれる病院を目指してきました。平成17年10月に富谷市上桜木に「富谷中央病院」を開院。さらに泉ヶ丘クリニックは平成25年12月に仙台市泉区大沢から同区桂に新たに移転しました。

[特徴] 開設以来、一貫した透析病院を目指し、透析専門機関とともに、一般患者様の診療も行い地域社会に貢献しております。

看護の理念・目標

◎看護理念

看護部は、優しさと思いやりのある心の通った医療を目指す病院の理念を受け、安全・安楽であること、そして安心できる環境のもとで関わる全ての人々に暖かい心の通う看護を提供しています。

◎看護部目標

医療チームの一員として自覚を持ち互いを認め合い「暖かい思いやり」の看護介護を実践します。



問合せ先

担当部署(担当者): 総務人事係
 電話番号: 022-373-7715
 FAX番号: 022-374-5307
 e-mail: takasugi@cl-meijo.org
 資料請求の可否: 有 無
 インターンシップ: 有 無
 施設見学: 有 無

◆看護職員の初任給

看護師: 188,500円
 准看護師: 149,000円

※平成29年12月末日現在の情報です。



看護職員の教育体制

新人看護師には、丁寧な指導を1年間行うプリセプター制度を採用しています。新人のペースに合わせて関わり精神面でも良き相談相手としてサポートします。また職員皆で支え合い、ともに成長することを目指しています。院内研修(看護部教育計画)や院外研修(看護協会・各種業者)があり常に看護技術の向上と看護の質を目指していける体制が整っています。

様々な支援制度

個々のニーズに合わせた働き方支援
 夜勤専従看護師の導入

ズラップ!

いつも患者様とともに!

◎チーム医療

- 透析看護認定看護師による患者カンファレンスを月2回行っています。

◎院内の様々な取り組み

- 透析患者の交流の場[七夕会]「クリスマス会」
ケアワーカーが中心となり思考を凝らした企画が患者様に好評です!
- 透析室の一貫した患者教育の勉強会を年3回開催
(特に調理実習は患者・家族に好評です。)
- 東北・宮城腎不全学会や日本腎不全看護学会学術集会などの研究発表を行っています。

ぜひ一度
 病院見学にお越しください!





住所 〒981-3121
宮城県仙台市泉区上谷刈字丸山6-1

URL <http://izumiseikei.com/>

病院概要

病床数	54床
診療科目	整形外科、外科、内科、麻酔科、リハビリテーション科
職員 (うち看護職員数再掲)	約120人 (うち看護職員数:有資格者 37人)
看護体制	急性期病棟 10:1



病院の概要

〔沿革〕当院はH2年3月6日医院で開設し、H8年増設54床の病院になりました。24時間365日救急受け入れを行い地域医療に取り組んでおります。

〔特徴〕脊椎疾患、手肘疾患を中心に、小児から高齢者まで手術対応をしております。

スポーツ外来、スポーツリハビリにも力を入れております。また老健、特養、グループホームも運営し、老年期骨折後の対応も行っております。

看護の理念・目標

◎看護理念

病院の理念に基づき、患者さんの本来持っている回復力を最大限引き出せるよう、優しさと思いやりを持って接し、安心、安全な質の高い医療を提供いたします。

◎看護部目標

- ①心を感じる温かさ、優しさと心配りのできる言動で看護を行う。
- ②インシデントの分析を活かし安全な医療を推進する。

問合せ先

担当部署(担当者): 総務課 五賀
電話番号: 022-373-7377
FAX番号: 022-374-2481
e-mail: soumu@izumiseikei.com
資料請求の可否: 有 否
インターンシップ: 有・無(検討中)
施設見学: 有 無



看護職員の教育体制

新卒者には1人に対し、3～4人の先輩看護師(入職2年～10年前後)が、マンツーマンで行うプリセプター制度を採用しています。3か月毎に目標を見直し、個人のペースに合わせて目標設定を行います。

看護技術の習得は現場に合わせ、基礎から学べるよう指導させていただきます。

既卒の看護職員の入職に対しても個人の経験に合わせて、プリセプター制度のもと指導させていただきます。

様々な支援制度

◎子育て支援制度が充実!

24時間の院内保育所があります。

◎学生さんの奨学金制度があります。

◎プライベートの充実!

夜勤の回数や休みなど希望に沿えるよう相談に乗っています。

ズームアップ!

仕事も趣味も子育ても充実した時間、人生を。

◎今後の予定

H30年『中高齢の健康寿命を延ばそう』をテーマにスポーツクラブ開設予定。

H32年頃を目途に病院移転し整形外科の急性期病院としてより強化して行きます。

◎病院での様々な取組

- ①病院内には野球、ゴルフ、マラソン、テニス、水泳、バスケ、バレーボールなど職種を超えた仲間同士の交流があります。
- ②親睦会では、新入職員歓迎会、新年会、ボーリング大会など、組織内の交流会も企画しています。
- ③院内安全、感染の勉強会、病棟会での他職種による勉強会も企画しています。
- ④Drと共にレントゲン画像の勉強する機会があります。
- ⑤各職種とのコミュニケーションも多く明るい職場です。

ぜひ一度、病院見学にお越し下さい