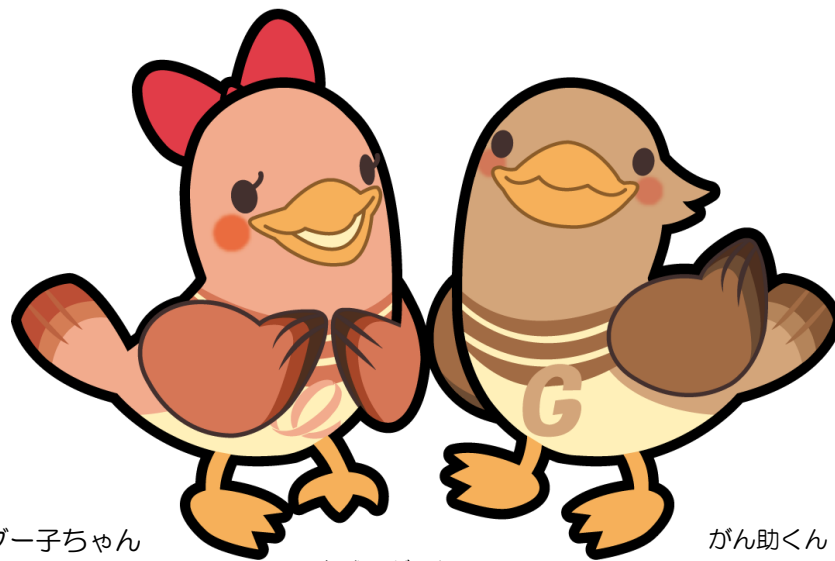


女性向けがん検診 啓発事業の実施



グー子ちゃん

宮城県がん征圧
イメージキャラクター

がん助くん

疾病・感染症対策室がん対策班
主事 森川 聡子

事業概要

Talk&Action

健康女子会

～検診は、あなたの健康スタイリストです～

- 子宮頸がん検診の対象者である**「若い世代の女性」**に的を絞って、子宮頸がんに関する基礎知識と検診の大切さを知ってもらうためにトークイベント形式の講演をショッピングセンターで開催した。
- さらに、講演内容を小冊子にまとめ、県内美容院へ配付する予定。

宮城県のがん検診の実態

唯一受診率が低下

我が県における各種がん検診の受診率

	検診種類 (対象年齢)	胃がん (40代～)	肺がん (40代～)	大腸がん (40代～)	子宮頸がん (20代～)	乳がん (40代～)
平成22年度	1次検診 受診率	55.6%	68.5%	52.0%	53.2%	56.4%
平成26年度		58.5%	70.1%	57.7%	52.1%	57.1%

(出典:宮城県県民健康栄養調査結果)

第二期宮城県がん対策推進計画
(平成25～29年度)

がん検診受診率**70%以上**
を個別目標として掲げる。(69歳以下)

目標にはまだ遠い...

なぜ、若い世代の女性向け？

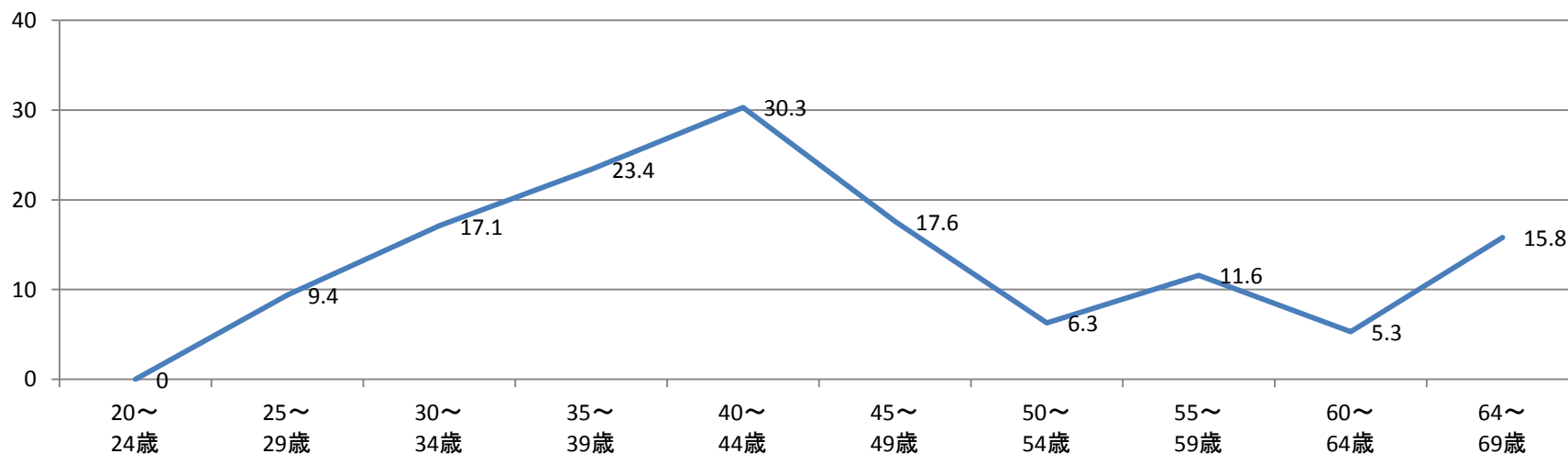
- 我が県で行われているがん検診で唯一**20代**から検診の対象となっている子宮頸がん

何でそんなに若いの???

⇒子宮頸がんは性行為によってあるウイルスに感染し発症するがん。
現代はセクシャルデビューが昔に比べ10代と早くなっていることから、20代のうちから発症する可能性があります。

子宮頸がんは20代後半から 罹患率が増えてくるがんです。

子宮頸がん罹患率



2008年 宮城県がん登録事業

人生のプランの一つとして結婚や出産を考える20代
そんな世代に子宮頸がん発症のリスクがあるのです。

年代	受診率
20～29歳	17.26%
30～39歳	41.70%
40～49歳	43.81%
50～59歳	40.20%
60～69歳	42.27%
70歳以上	17.36%



しかし、20代の検診受診率は他の世代に比べてとても低いのが現状・・・

平成25年 宮城県精度管理調査

子宮頸がんは早期に発見できれば 子宮も残せて、ほぼ完治するがん

○しかし、子宮頸がんにかかっても痛みや違和感などの症状はほとんどなく、自分で気づくことのできないがんです。

⇒早期に気がつくためにはがん検診を受けることが必要。

早期に発見できないと、**子宮を全摘出**しなければならなくなったり、**死**に至る可能性もあります。

検診を受けることで、人生の選択肢の一つを守ることができる。

20代女性の多くが気にする美と健康を保つためにも、

「自分には関係ない」という意識を払拭させ、子宮頸がん検診の存在を知っていただき、少しでも多くの女性に子宮頸がん検診を受診していただきたい。

トークイベント形式の講演の実施

20・30歳代向け

子宮頸がん啓発セミナー

イオンモール富谷 2F
2階南側催事スペース
(インフォメーション前)

2015
11/14(Sat)
AM 11:00 Start!

Talk&Action
健康女子会

～検診は、あなたの健康スタイリストです～

第1部 11:00～11:40

○キレイを維持する食事の正しい知識とワンポイント講座

講師 神田 あづさ さん (仙台白百合女子大学准教授)

第2部 13:00～14:00

○寒～い冬を乗り切ろう！「カラダポカポカエクササイズ」

仙台セントラルフィットネスクラブ インストラクター

○キレイを維持する食事の正しい知識とワンポイント講座

講師 神田 あづさ さん (仙台白百合女子大学准教授)

第3部 15:00～16:00

○寒～い冬を乗り切ろう！「カラダポカポカエクササイズ」

仙台セントラルフィットネスクラブ インストラクター

○オトナになったあなたが「今」できること

講師 岡村 智佳子 さん (中川産婦人科 院長)

協力 仙台白百合女子大学チアリーダー部
VELVETS★の皆さん

お問い合わせ
宮城県保健福祉部疾病感染症対策室
がん対策室
TEL 022-211-2638
E-mail situkan_g@pref.miyagi.jp

主催：宮城県

後援：がん啓発及びがん検診の受診率向上に向けた包括的連携に関する協定締結企業（アイリスオーヤマ株式会社、アメリカンファミリー生命保険会社、公益財団法人宮城県がん協会、株式会社七十七銀行、株式会社仙台銀行、第一生命保険株式会社、東京海上日動あんしん生命保険株式会社、東京海上日動火災保険株式会社、日本生命保険相互会社仙台支社、富国生命保険相互会社仙台支社、三井住友海上あいおい生命保険株式会社、みやぎ生活協同組合、宮城第一信用金庫、社の郵便金庫、全国健康保険協会宮城支部）

●委託契約により実施

委託内容 子宮頸がん啓発イベントの開催
イベント内容掲載情報紙の発行

●対象 若年層女性(20・30代)



○「がん検診を受けよう」だけでは興味すらもってもらえない。

○若い女性を引きつけるキーワード「美」と「健康」を企画内容に盛り込む。

○退屈させないイベント企画。

いかに興味を引き、立ち止まってもらえるか。

構成内容



○大凡1時間の3部構成

⇒退屈させない。見逃しても安心。

○美と健康に関する講演を取り入れる

⇒聴きたくなるようなイベント内容。

○仙台白百合女子大学チアリーダー部のイベント参加

⇒検診対象世代の参加を取り入れることで、身近なイベントに感じてもらう。

○フリーアナウンサーを起用

⇒イベント全体を通してのコーディネーターの役割。

**堅苦しくない, 参加しやすい
華やかな雰囲気を作り上げる**

会場の様子・評価できる点

各回20～30名程度の来
場者(計60名程度)
その他立ち見客も・・・



誰でも入ってきやすい
オープンな催事場を活用



がん検診の講話だけでなく、「食と健康」の観点からの講演も開催

スポーツジムのインストラクターによる簡単なストレッチなど、美に関する企画も



検診対象年齢で構成される
仙台白百合女子大学チア
リーダー部VELVETS★による
パフォーマンスで来場数が大
幅にアップ



会場が華やかになり、子
ども連れの来場者も多く
見られた

課題

会場がショッピングセンターということもあり、
来場者の層としては、子育て世代が多かった。
⇒会場・開催日時の工夫

各回の構成の中で、来場者が多くなる企画とそ
うでない企画が生じた。

⇒賑わった雰囲気途切れさせないような工夫
が必要

今後に向けて

- 対象とする「若年層」の「女性」の興味をいかに引き出すか。
- いかに対象者自身とがん検診の大切さを関連づけられるか。
- がん検診を受けることで得られる「女性としてのメリット」をいかに伝えられるか。

小冊子の作成



ねらい

○イベントに参加できなかった方にも
広く啓発をしようとするもの

配架先

○県内の美容院(依頼予定)

構成

○A4サイズ 全6ページ

小冊子の内容(1)

p1~2 子宮頸がんに関する情報



講演内容が盛りだくさん！ 検診のフロー図等も掲載予定

小冊子の内容(2)

p3~4 乳がんに関する情報



乳がん自己チェックなど、講演で取り上げなかった乳がん情報が盛りだくさん!

小冊子の内容(3)

p5 食と健康に関する情報(右)
 P6 宮城県のがん情報(左)

講演で取り上げられた、キレイな自分になるための食事法を掲載

宮城県のがん

県外と比べがんの発生
 このページでは宮城県のがんに関する情報と、各市町村のがん検診に関する情報を紹介します。

宮城県のがん発生

宮城県のがん発生は増加傾向にあり、2019年には18,400人、前年比1.2%増加しました。男性は10,200人、女性は8,200人です。

性別	発生数	前年比
男性	10,200	1.2%
女性	8,200	1.2%
合計	18,400	1.2%

がん検診によるがん発見

がん検診により発見されたがんは、早期発見による治療の効果が期待されています。2019年には、がん検診により発見されたがんは、全体の約70%に達しました。

がん種別	発見数	前年比
胃がん	249	112%
大腸がん	66	44%
肺がん	184	112%
乳がん	107	60%
子宮頸がん	313	189%

がん検診の内容

がん種別	検診方法	検診期間
胃がん	胃がん検診(胃がん検診券)	2019年10月～2020年3月
大腸がん	大腸がん検診(大腸がん検診券)	2019年10月～2020年3月
肺がん	肺がん検診(肺がん検診券)	2019年10月～2020年3月
乳がん	乳がん検診(乳がん検診券)	2019年10月～2020年3月
子宮頸がん	子宮頸がん検診(子宮頸がん検診券)	2019年10月～2020年3月

宮城県のがん検診情報

宮城県のがん検診情報(各市町村のがん検診情報)はこちら

<http://www.pref.miyagi.jp/so-shi/s/utaku/gantop.html>

SEARCH 宮城 がん検診 GO

キレイと元気と ごはんの話

生きることは、食べること

林田あづさ先生
 仙台育英女子大学 人間学専攻 准教授

心の栄養

ストレスは心身に悪影響を及ぼすだけでなく、免疫力を低下させ、がんのリスクを高めます。心の栄養を摂ることで、ストレスを軽減し、免疫力を高めることができます。

ビタミンC

免疫力を高める働きがあります。柑橘類、イチゴ、パプリカなどに多く含まれます。

たんぱく質

体の組織を構成する重要な栄養素です。肉類、魚類、豆類などに多く含まれます。

おさげの字

おさげの字は、おさげの字の字を指します。おさげの字は、おさげの字の字を指します。

ビタミンA

視力や免疫力を高める働きがあります。人参、かぼちゃ、ほうろくに多く含まれます。

塩分の食事

塩分は血圧を上げる働きがあります。塩分を摂りすぎると、血圧が高くなり、がんのリスクが高まります。

一日の食事

一日の食事は、バランスよく摂ることが大切です。野菜、果物、たんぱく質、炭水化物をバランスよく摂りましょう。

おさげの字

おさげの字は、おさげの字の字を指します。おさげの字は、おさげの字の字を指します。

ビタミンE

抗酸化作用があり、老化を遅らせる働きがあります。アーモンド、ごま、ほうろくに多く含まれます。

ビタミンB

エネルギー代謝に関与する働きがあります。肉類、魚類、豆類などに多く含まれます。

食生活と健康

食生活は健康に大きく影響を及ぼします。健康的な食生活を心がけ、がんのリスクを減らしましょう。

宮城県の状況や各市町村で行われているがん検診の情報を掲載

ご清聴ありがとうございました。

