

観光バスの優れた車内換気能力について

○ 観光バスは、窓閉めの状態でも約5分で車内換気を行うことが可能。

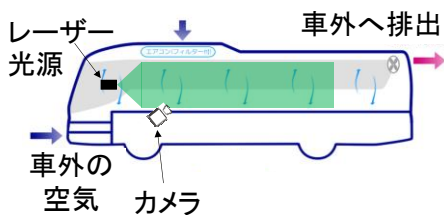
※エアコンを外気導入モードで使用。また、8割以上の車両では、窓開けによる換気も可能

○ 優れた換気能力について確認するため、9月25日(金)に、公的な研究機関である(独)自動車技術総合機構交通安全環境研究所において、空気流動を可視化する実験を実施。

交通安全環境研究所の実験(9月25日)

スモークとレーザー光源を用いて、空気流動を可視化。
(実験結果は、当日夕方のNHKニュースで報道)

【実験概要】



【NHKでの報道】

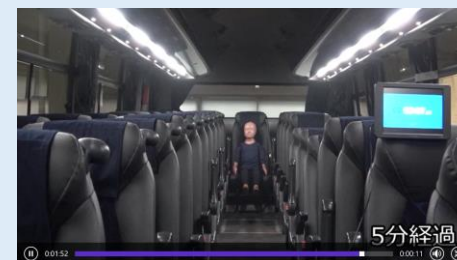


実験① 車内の換気状況



空調オフの状態(空気が滞留)

⇒
空調
オン

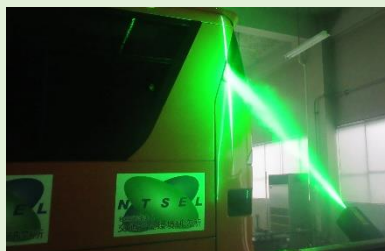


約5分で換気

実験② 外気の導入及び車外への排気の状態



屋根上のエアコンユニットから、車外のフレッシュな空気が大量に流入



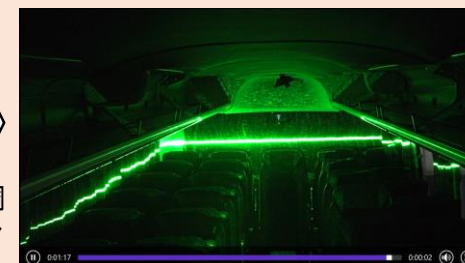
車両後方の換気ファンから、車内の空気を勢いよく排出

実験③ 乗客の顔付近の高さにおける空気流動の状況



空調オフの状態(空気が滞留)

⇒
空調
オン



滞留していた空気が排出