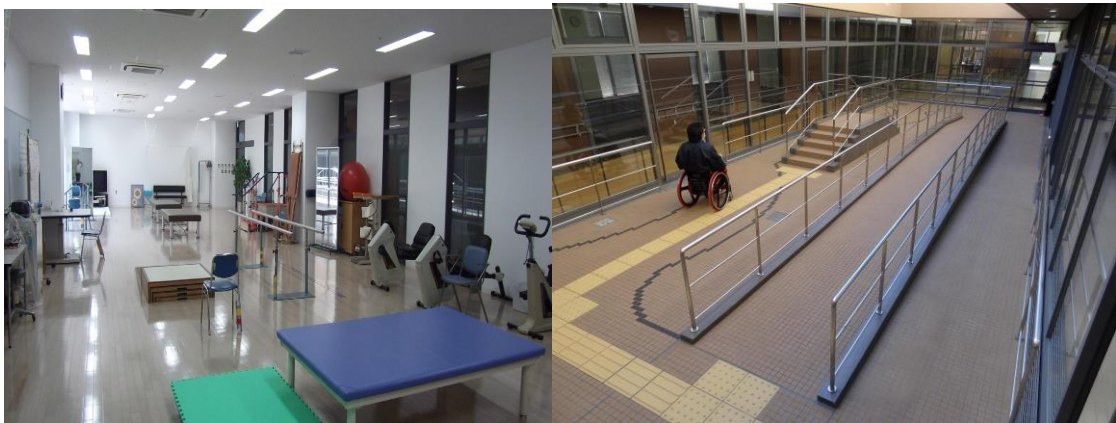


I 支援センターの概要



〒981-1217 宮城県名取市美田園2-1-4

FAX:022-784-3593

<https://www.pref.miyagi.jp/soshiki/rehabili/>

- 総務企画班 022-784-3587
- リハビリテーション支援班 022-784-3588
- 身体障害支援班 022-784-3589
- 知的障害支援班 022-784-3590
- クリニック班 022-784-3592

宮城県リハビリテーション支援センター

リハビリテーション支援センターは、障害者の更生相談機能に加え、高齢者等を含めたリハビリテーション医療及び支援機能を一体化させ、「拓杏園」の診療機能を「障害者更生相談所」に統合し、平成18年4月から拓杏園の施設を利用し業務を行ってきました。

平成25年4月から「まなウェルみやぎ」完成に併せ名取市美田園に移転し、業務を行っています。

1 所在地

宮城県名取市美田園二丁目1番地の4

2 事業運営方針（基本理念）

《使 命》

ノーマライゼーションの理念を踏まえ、障害のある方、生活障害のある高齢者の方の様々なニーズを捉え、住み慣れた地域の一員として、その人らしく質の高い生活ができるよう、リハビリテーションの視点から自立を支援します。

3 沿 革

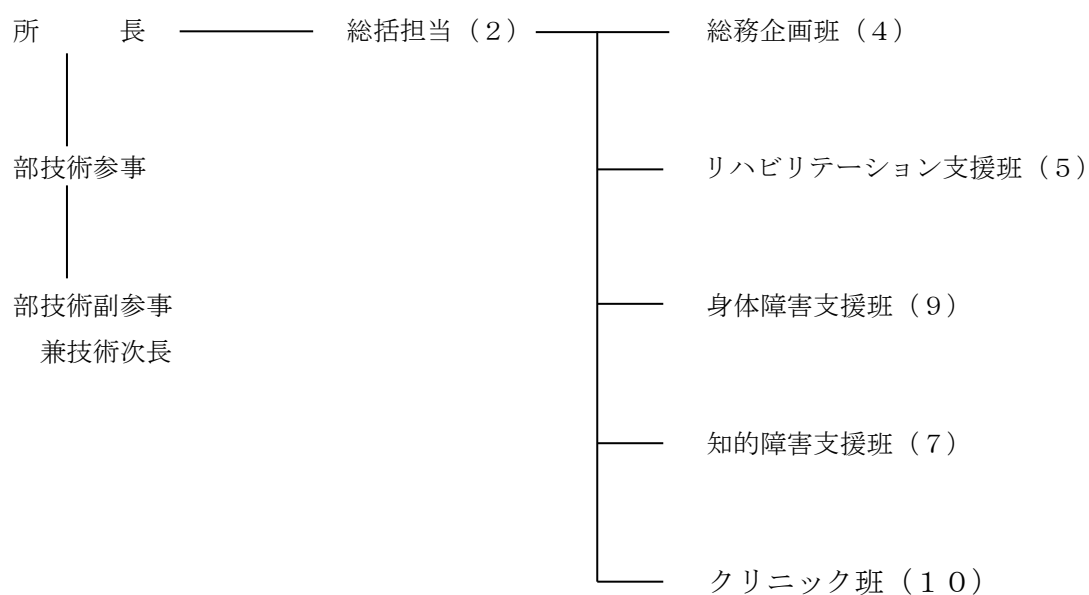
年	月	
平成18年	4月	「障害者更生相談所」と「拓杏園」を統合し、リハビリテーション支援センターとして、仙台市若林区南小泉4丁目3番1号に開設
平成18年	12月	介護保険通所リハビリテーション開始
平成24年	12月	介護保険通所リハビリテーション廃止
平成25年	4月	名取市美田園に新築移転
平成28年	4月	班の名称変更。「判定指導班」が「身体障害支援班」に、「自立支援班」が「知的障害支援班」となる。

4 設置年月日

平成18年4月1日

5 組織

所長以下、部技術参事である医師を含め、医師、保健師、看護師、理学療法士、作業療法士、言語聴覚士、心理判定員、事務職を擁し、下記の5班から構成されています（計40人）。

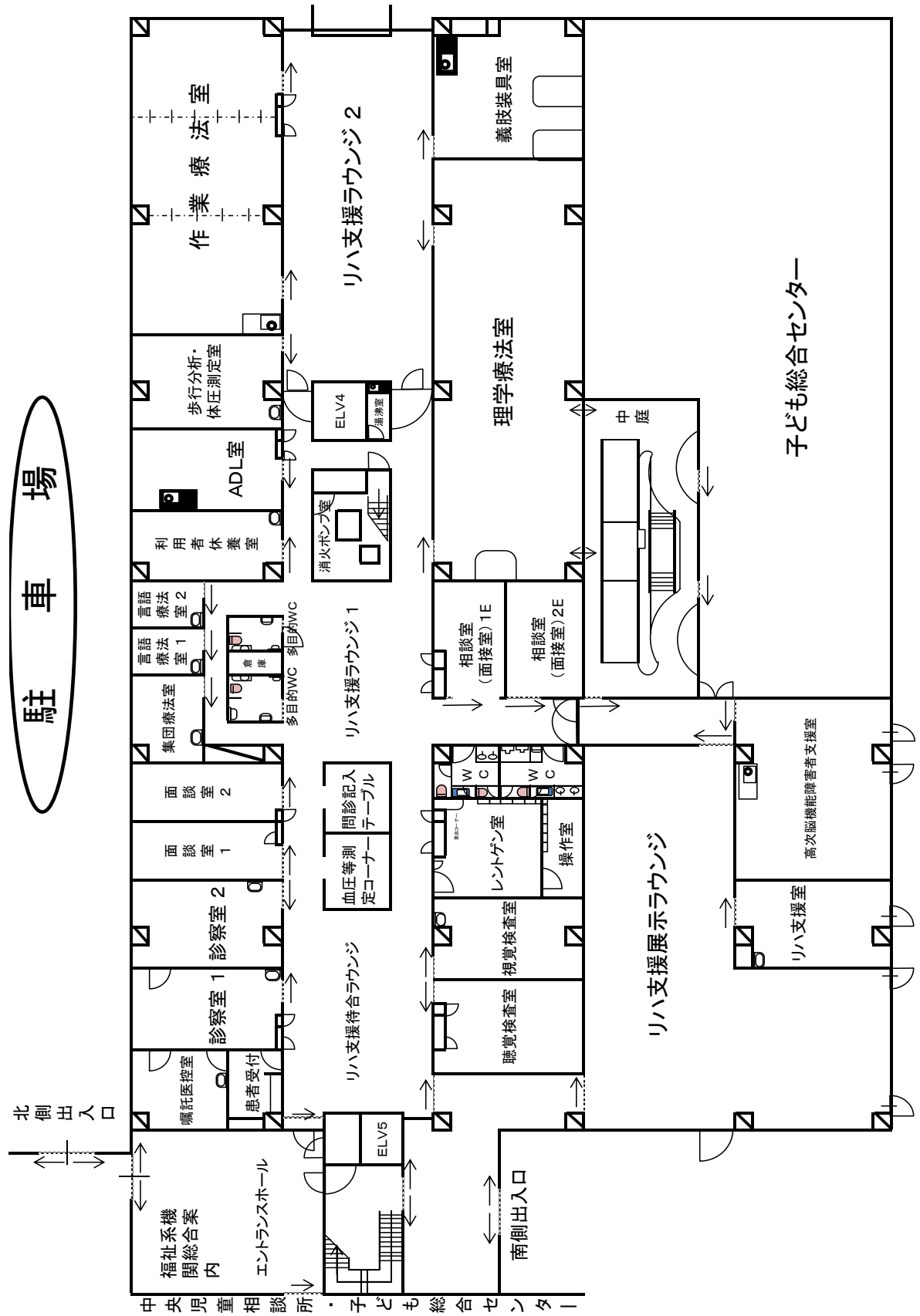


6 職員構成

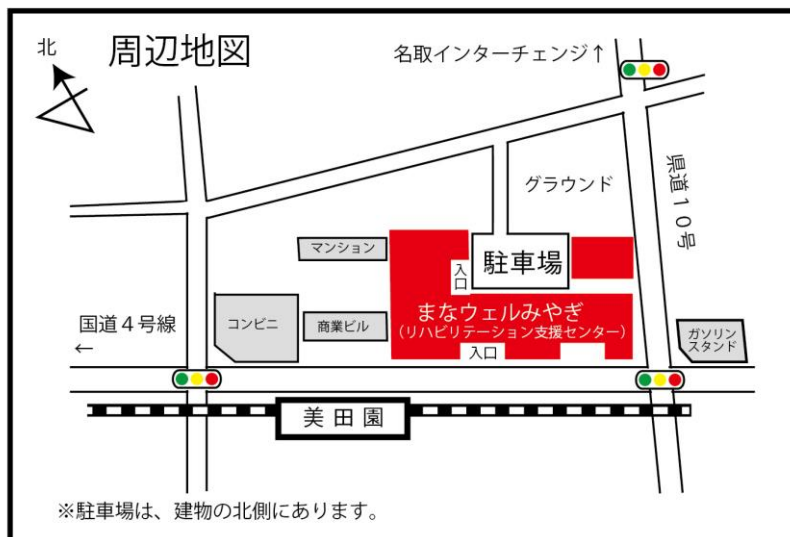
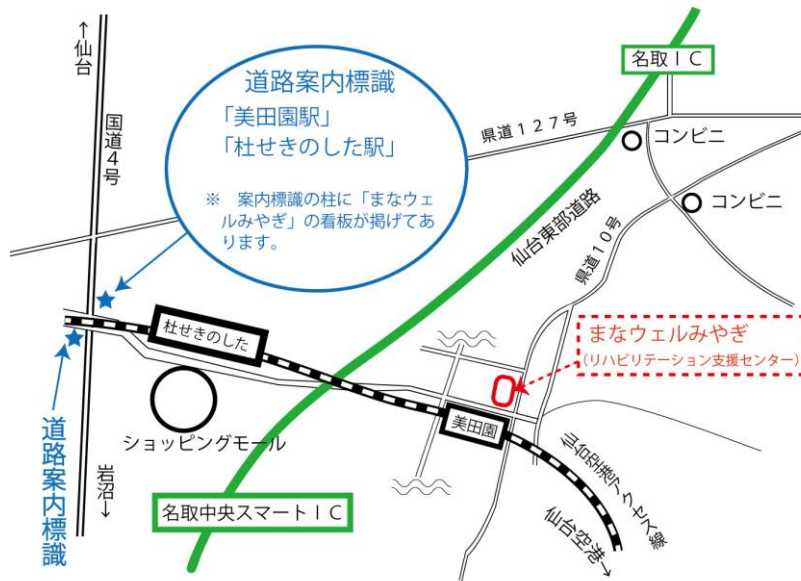
(令和2年4月1日現在)

職 種	専 任	兼 務	嘱託医師	備 考
医 師	2		16	
保 健 師	3			
看 護 師	3			
理 学 療 法 士	9			
作 業 療 法 士	3			
言 語 聴 覚 士	2			
心 理 判 定 員	2			
事 務	16			
計	40			
嘱託等(医師除く)	4			
合計	44		16	

7 施設配置図



8 支援センター案内図



交通アクセス



■仙台空港アクセス線を利用の方

仙台駅から仙台空港行き 美田園駅下車すぐ

※東北本線で乗り継ぎの方は、名取駅で下車して仙台空港アクセス鉄道の仙台空港行きにお乗りください。



■お車を利用の方

国道4号線（仙台バイパス）を通って来られる方は、仙台空港アクセス線の高架橋下の十字路口交差点にある道路案内標識の「美田園」「杜せきのした」方面に曲がって2.7キロです。

仙台東部道路の名取インターチェンジを通って来られる方は、最初の信号を右折して県道127号線に入り、コンビニのある二つ目の信号の交差点を左折してください。続いて、最初の信号を右折すると県道10号線に入ります。そこから3つめ目の信号を右折すると、駐車場の入り口に着きます。

インターチェンジから約3キロです。