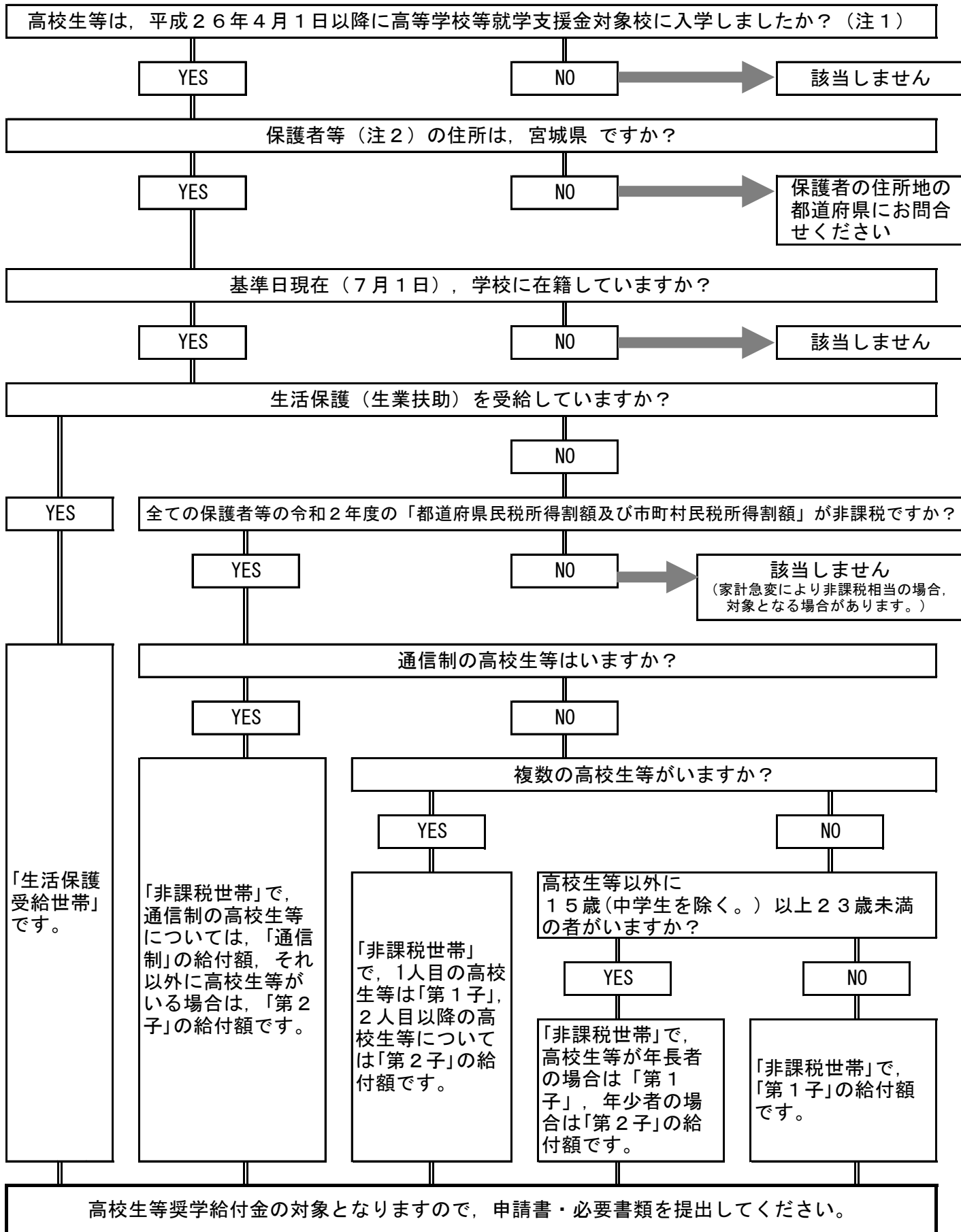


高校生等奨学給付金 対象確認シート



支給額（対象となる高校生等一人あたりの年額）

	全日制・定時制		通信制	
	国公立	私立	国公立	私立
生活保護受給世帯	32,300円	52,600円	32,300円	52,600円
非課税世帯・第1子	84,000円	103,500円	36,500円	38,100円
通信費分	10,000円	10,000円	(通信費分)	(通信費分)
非課税世帯・第2子	129,700円	138,000円		
通信費分	10,000円	10,000円	10,000円	10,000円
専攻科	36,500円	38,100円	36,500円	38,100円
通信費分（非課税のみ）	10,000円	10,000円	10,000円	10,000円

（注1）特別支援学校の高等部は対象外です。また、条件によっては対象とならない場合があります。
 （注2）保護者等とは、親権者・未成年後見人・主たる生計維持者のいずれかの方です。