

# 豊里大橋工事だより

第5号 令和2年6月22日発行

本県の土木行政の推進につきましては、日ごろより格別のご協力を賜り厚くお礼申し上げます。  
さて、県道河南米山線豊里大橋については、一昨年7月から耐震補強工事を進めており、下流側の工事が進んだことから、下記のとおり、**通行車線が上流側から下流側へ変更**になります。

引き続き、昼夜を通して片側の交互通行、総重量14tを超える車両及び幅2.5m以上の大型特車、トレーラーは通行止めとなります。ご不便ご迷惑をおかけしますが、何卒ご理解とご協力をお願いいたします。また、今後も工事の進捗状況等については、随時お知らせいたします。

## ○通行規制の切り替え時期について

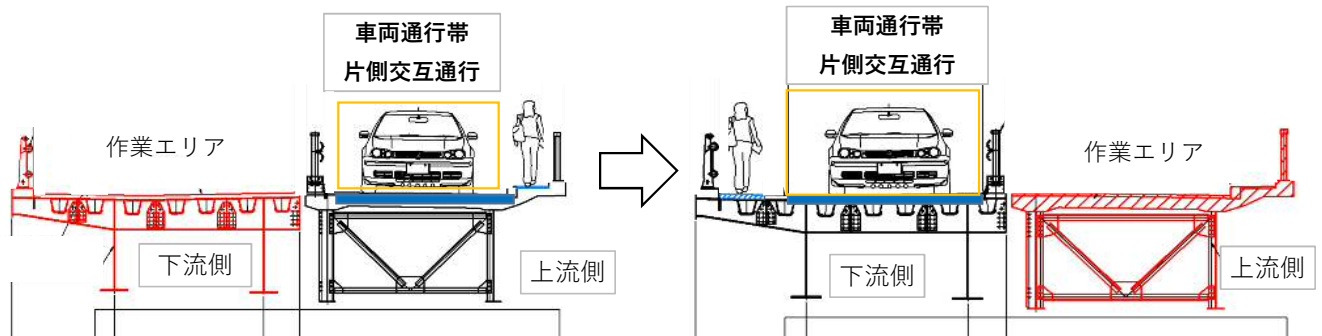
**令和2年7月下旬(予定)**

※詳しい日時はあらためてお知らせします。

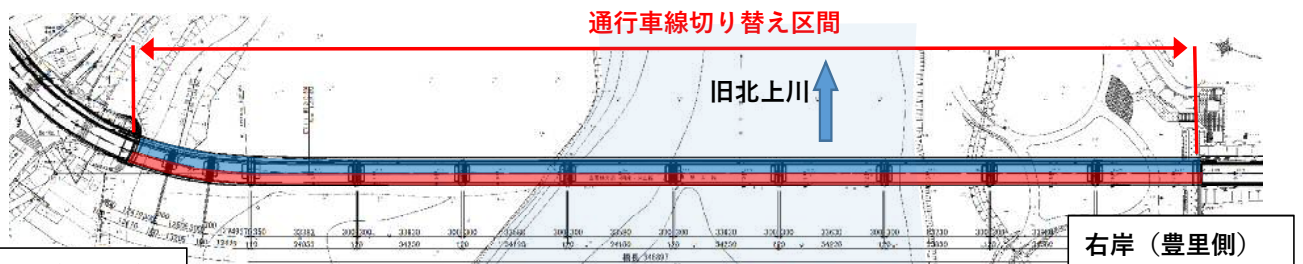
## ○切り替え後の通行について

(現在)

(切替後)



【平面図】



凡例

：通行切替後の作業箇所

：切替後の通行範囲

(担当・問い合わせはこちらまで)

宮城県東部土木事務所登米地域事務所 道路管理班

〒987-0511 登米市迫町佐沼字西佐沼150-5

電話：0220-22-2716 E-mail：et-tmdbkm@pref.miyagi.lg.jp

※裏面は、施工業者からのお知らせです。→

## 川田工業・只野組・只野建設 特定建設工事共同企業体からのお知らせ

いつも大変お世話になっております。  
日ごろから、工事へのご理解とご協力いただき、誠にありがとうございます。



2020/5/30撮影

### ○6月以降の作業内容について

6月末までに仮栈橋の撤去が完了します。大変ご迷惑をおかけしています。  
7月以降も片側交互通行は継続します。7月末までに、下流側への規制切替、  
通行できるように舗装工事を実施しています。

豊里大橋工事のホームページに簡単ではありますが、  
工事の進ちょくなど掲載しています。機会がございましたら下記URLにてお確かめください。

舗装前の状況です。



もう少しで下流側の仮栈橋の撤去が完了します。



**※7月末に規制帯が切替わります。  
交通事故防止のため、最徐行にて進入していただき  
ますようお願いいたします。**

(施工業者)

豊里大橋橋梁耐震補強外工事 川田工業・只野組・只野建設特定建設工事共同企業体

〒987-0367 登米市豊里町川前192-6

電話：0225-24-9056

豊里大橋ホームページ

<http://www.basepage.com/hp/toyosatoohashi/Top.html>

※表面は、県からのお知らせです⇒