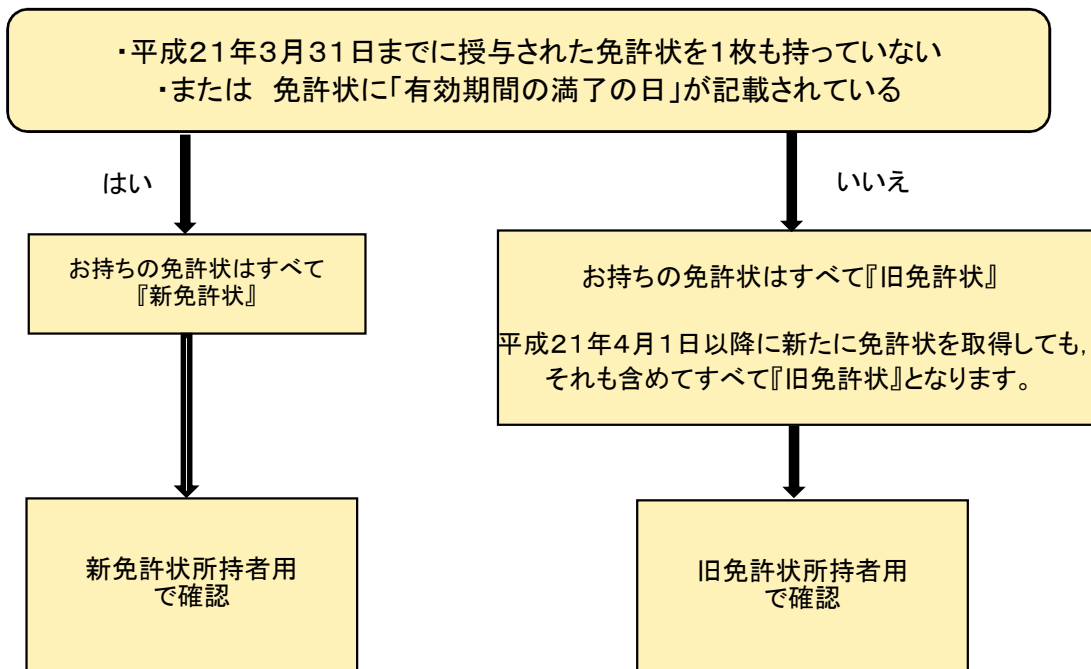


対象者の確認

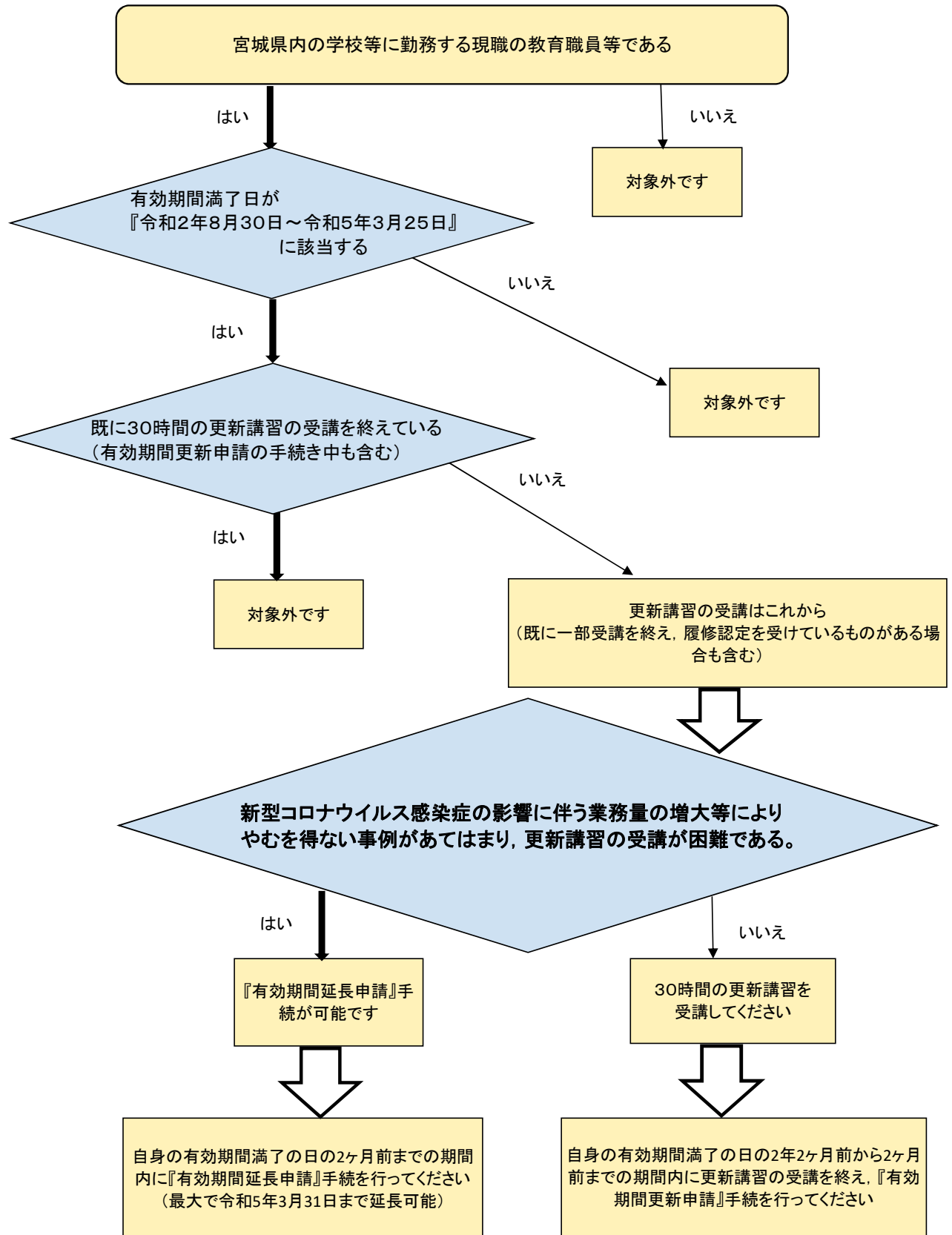


※個人で旧免許状と新免許状の両方を併せ持つことはありません

免許状の有効期間等の確認については
文部科学省の以下のサイトからも確認ができます。

『教員免許状の有効期間確認ツールについて～更新時期確認の御参考に～』
https://www.mext.go.jp/a_menu/shotou/koushin/013/1420173.htm

新免許状所持者の方



旧免許状所持者の方

