

土砂災害警戒区域等の指定の告示に係る図書(その1)

告示番号	宮城県告示第342号
告示年月日	令和2年4月17日

自然現象の種類	急傾斜地の崩壊
箇所番号	Ⅱ-自-0342
箇所名	市野沢の1
所在地	伊具郡丸森町館矢間山田字市ノ沢
調査機関	宮城県大河原土木事務所



位置図(S=1:200,000)



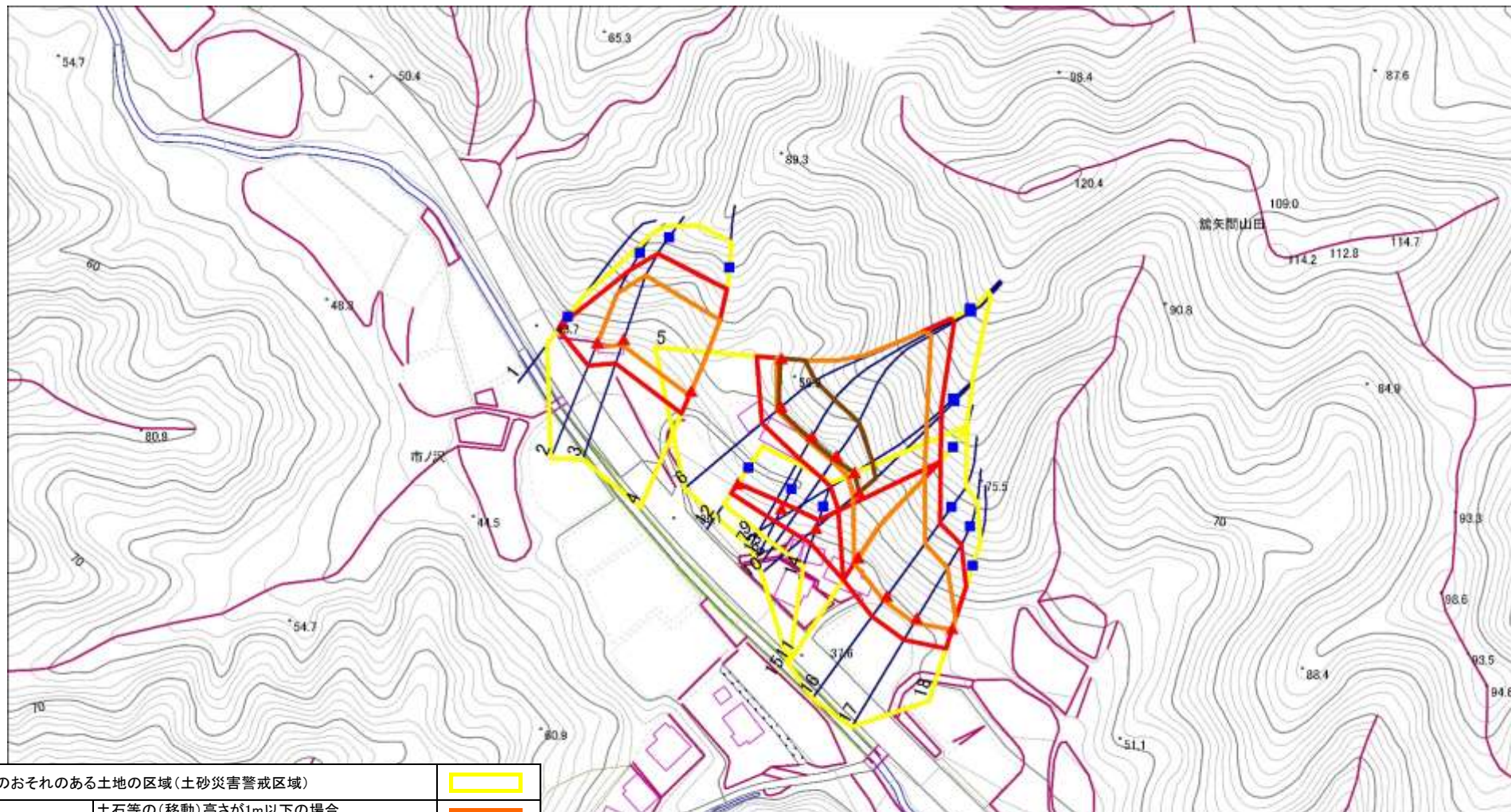
概況図(S=1:25,000)

この地図は、国土地理院長の承認を得て、同院発行の電子地形図25000及び電子地形図20万を複製したものである。(承認番号 平30情複、第1223号)

土砂災害警戒区域等の指定の告示に係る図書(その2)

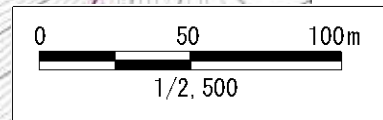
告示番号	宮城県告示第342号
告示年月日	令和2年4月17日
調査年度	平成30年度

急傾斜地の位置	箇所番号	II-自-0342	箇所名	市野沢の1	所在地	伊具郡丸森町館矢間山田字市ノ沢
---------	------	-----------	-----	-------	-----	-----------------



危険のおそれのある土地の区域(土砂災害警戒区域)		
著しい危険のおそれのある土地の区域(土砂災害特別警戒区域)	土石等の(移動)高さが1m以下の場合 土石等の移動による力が100kN/m ² を超える区域	
	土石等の堆積の高さが3mを超える区域	
それ以外の区域		

凡例		上端		横断測線
		下端		



土砂災害警戒区域等の指定の告示に係る図書(その3)

告示番号	宮城県告示第342号
告示年月日	令和2年4月17日

急傾斜地の位置	箇所番号	II-自-0342	箇所名	市野沢の1	所在地	伊具郡丸森町館矢間山田字市ノ沢	
---------	------	-----------	-----	-------	-----	-----------------	--

横断測線の区間	土石等の移動により建築物の地上部に作用すると想定される力				土石等の堆積により建築物の地上部に作用すると想定される力				横断測線の区間	土石等の移動により建築物の地上部に作用すると想定される力				土石等の堆積により建築物の地上部に作用すると想定される力			
	土石等の(移動)高さが1m以下の場合、土石等の移動による力が100kN/m ² を超える区域		それ以外の区域		土石等の堆積の高さが3mを超える区域		それ以外の区域			土石等の(移動)高さが1m以下の場合、土石等の移動による力が100kN/m ² を超える区域		それ以外の区域		土石等の堆積の高さが3mを超える区域		それ以外の区域	
	力の大きさのうち最大のもの(kN/m ²)	土石等の高さ(m)	力の大きさのうち最大のもの(kN/m ²)	土石等の高さ(m)	力の大きさのうち最大のもの(kN/m ²)	土石等の高さ(m)	力の大きさのうち最大のもの(kN/m ²)	土石等の高さ(m)		力の大きさのうち最大のもの(kN/m ²)	土石等の高さ(m)	力の大きさのうち最大のもの(kN/m ²)	土石等の高さ(m)	力の大きさのうち最大のもの(kN/m ²)	土石等の高さ(m)	力の大きさのうち最大のもの(kN/m ²)	土石等の高さ(m)
1 ~ 2	-	-	100.0	1.0	-	-	13.3	2.5									
2 ~ 3	137.6	1.0	100.0	1.0	-	-	15.0	2.8									
3 ~ 4	137.6	1.0	100.0	1.0	-	-	15.1	2.9									
~																	
5 ~ 6	135.8	1.0	100.0	1.0	19.3	3.7	16.1	3.0									
6 ~ 7	140.5	1.0	100.0	1.0	19.7	3.7	16.1	3.0									
7 ~ 8	141.6	1.0	100.0	1.0	19.7	3.7	16.1	3.0									
8 ~ 9	154.2	1.0	100.0	1.0	19.7	3.7	16.1	3.0									
9 ~ 10	154.2	1.0	100.0	1.0	16.7	3.2	16.1	3.0									
10 ~ 11	148.8	1.0	100.0	1.0	-	-	16.1	3.0									
~																	
12 ~ 13	-	-	73.7	1.0	-	-	9.4	1.8									
13 ~ 14	-	-	80.8	1.0	-	-	9.9	1.9									
14 ~ 15	-	-	100.0	1.0	-	-	15.9	3.0									
15 ~ 16	146.2	1.0	100.0	1.0	-	-	15.9	3.0									
16 ~ 17	136.6	1.0	100.0	1.0	-	-	14.9	2.8									
17 ~ 18	133.0	1.0	100.0	1.0	-	-	14.8	2.8									