

東日本大震災からの復旧・復興事業の進捗状況

(令和元年9月末現在)

公共土木施設の災害復旧事業の進捗状況及び土木部最重点項目の「災害に強いまちづくり宮城モデルの構築」を推進するための津波対策、復興まちづくり事業、災害公営住宅の整備について、令和元年9月末現在の状況を以下のとおり取りまとめた。

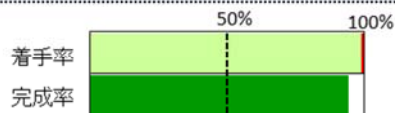
1 公共土木施設の災害復旧事業（県事業）

- 公共土木施設全体 **2, 296**箇所のうち、工事着手箇所は、県全体で**2, 296**箇所（全体の100%）に着手。
工事完成箇所は、県全体で**2, 166**箇所（全体の約94%）が完成。

<内陸・沿岸部別>

- 内陸部は、**808**箇所**全て**が完成。
- 沿岸部は、**1, 488**箇所のうち、**1, 488**箇所（全体の100%）に着手、
そのうち**1, 358**箇所（全体の約91%）が完成。

●公共土木施設の復旧工事の進捗状況



復旧事業の概要
期間 H23～R2年度
復旧費 約7,506億円

事業箇所数：
2,296箇所



事業箇所数：
1,488箇所 着手率 **100%** 完成率 **約91%**

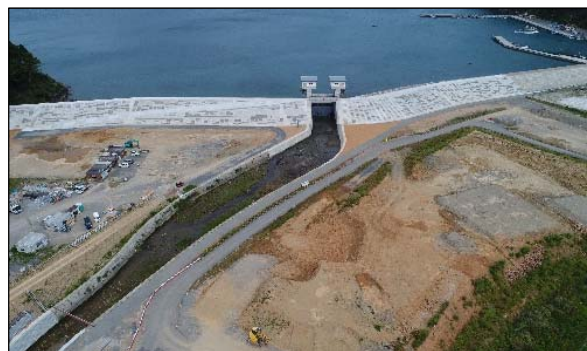


事業箇所数：
808箇所 着手率 **100%** 完成率 **100%**

●現場の状況（写真）



南北上運河
(東松島市)



谷川地区海岸
(石巻市)

※下線部分は、前月からの変更点

2 災害に強いまちづくり宮城モデルの構築

(1) 津波対策※

<河川施設>

- 全体42箇所**全てにおいて工事に着手**。
- 工事完了箇所数は、県全体で**11箇所**（全体の約**26%**）。

<海岸（建設・港湾）施設>

- 全体98地区海岸**全てにおいて工事に着手**。
- 工事完了箇所数は、県全体で**55地区**（全体の約**56%**）。

（※津波対策の対象施設は、災害復旧事業により実施する海岸や河川堤防のほか、復興事業により新設する堤防も含む）

(2) 復興まちづくり事業

<防災集団移転促進事業>

- 計画されていた12市町195地区**全地区で住宅等建築工事可能**。
（※住宅等建築工事可能とは、造成工事が完了する等、建築工事の準備が整った状態のことを示す）

<土地区画整理事業>

- 県全体で11市町35地区で計画されており、**全地区で事業認可・工事着工**、**11市町34地区**（全体の約**97%**）で**住宅等建築工事可能**。
- 換地処分地区数は、県全体で**17地区**。

<津波復興拠点整備事業>

- 8市町12地区で計画されており、**全地区で事業認可・工事着工・住宅等建築工事可能**。
- 事業完了地区数は、県全体で**7地区**。

(3) 災害公営住宅の整備事業

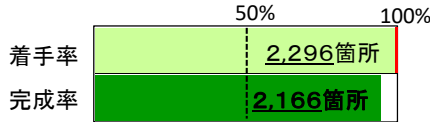
- 整備計画戸数15,823戸の**整備が完了**。

公共土木施設の復旧工事の進捗状況

(公共土木施設災害復旧事業：県事業)

公共土木施設
(道路, 橋梁, 河川, 海岸, 砂防, 下水道, 港湾, 公園)

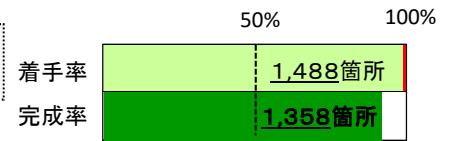
着手率 **100%** 完成率 **約94%**



復旧事業の概要
期間 H23～R2年度
復旧費 約7,506億円

事業箇所数：
2,296箇所

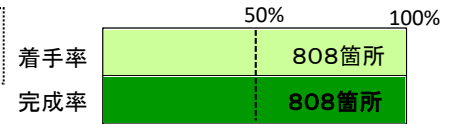
沿岸部



事業箇所数：
1,488箇所

着手率 **100%** 完成率 **約91%**

内陸部



事業箇所数：
808箇所

着手率 **100%** 完成率 **100%**

項目	(着手・完成箇所数) ／(被災箇所数)	項目	(着手・完成箇所数) ／(被災箇所数)
道路・橋梁施設 (復旧工事) 復旧事業の概要 期間 H23～R2年度 復旧費 約919億円	着手率 100% 完成率 約98% 事業箇所数： 道路 1,411箇所, 橋梁 123箇所	砂防・地滑 ・急傾斜施設 (復旧工事) 復旧事業の概要 期間 H23～24年度 復旧費 約8億円	着手率 100% 完成率 100% 事業箇所数：8施設
河川施設 (復旧工事) 復旧事業の概要 期間 H23～R2年度 復旧費 約4,039億円	着手率 100% 完成率 約88% 事業箇所数：273箇所	下水道施設 (復旧工事) 復旧事業の概要 期間 H23～25年度 復旧費 約351億円	着手率 100% 完成率 100% 事業箇所数：121箇所
海岸保全施設 (復旧工事) 復旧事業の概要 期間 H23～R2年度 復旧費 約1,272億円	着手率 100% 完成率 約70% 事業箇所数：73施設	公園施設 (復旧工事) 復旧事業の概要 期間 H23～25年度 復旧費 約17億円	着手率 100% 完成率 100% 事業箇所数：7箇所
港湾施設 (復旧工事) 復旧事業の概要 期間 H23～R2年度 復旧費 約899億円	着手率 100% 完成率 約83% 事業箇所数：280箇所	凡例： 着手 完成	

土木部最重要項目

災害に強いまちづくり宮城モデルの構築の推進

令和元年9月末現在

市町名	津波対策※1			復興まちづくり事業			災害公営住宅の整備				
	土木部所管 河川	土木部所管 海岸(建設・港湾)	防災集団転移促進事業	土地区画整理事業	災害公営住宅	計画戸数	上段：済・率(本格工事着手)	下段：済・率(工事完了)	計画戸数	上段：済・率(工事着手)	下段：済・率(工事完了)
気仙沼市	7 100% 0 0.0%	24 100% 19 79.2%	51 100% 51 100%	4 4 100% 3 75.0%	2,087 100% 2,087 100%	2,087	2,087 100% 2,087 100%	2,087	2,087 100% 2,087 100%	100%	100%
青森町	10 100% 2 20.0%	7 100% 5 71.4%	26 100% 26 100%	1 1 100% 1 100%	738 100% 738 100%	738	738 100% 738 100%	738	738 100% 738 100%	100%	100%
石巻市	8 100% 0 0.0%	26 100% 9 34.6%	56 100% 56 100%	15 15 100% 15 100%	4,456 100% 4,456 100%	4,456	4,456 100% 4,456 100%	4,456	4,456 100% 4,456 100%	100%	100%
女川町	1 100% 1 100%	9 100% 8 88.9%	22 100% 22 100%	1※2 1※2 100% 1 100%	859 100% 859 100%	859	859 100% 859 100%	859	859 100% 859 100%	100%	100%
真木町	4 100% 3 75.0%	8 100% 5 62.5%	7 100% 7 100%	3 3 100% 3 100%	1,101 100% 1,101 100%	1,101	1,101 100% 1,101 100%	1,101	1,101 100% 1,101 100%	100%	100%
松島町	1 100% 1 100%	2 100% 2 100%			52 100% 52 100%	52	52 100% 52 100%	52	52 100% 52 100%	100%	100%
利府町					25 100% 25 100%	25	25 100% 25 100%	25	25 100% 25 100%	100%	100%
雄勝市			2 2 100% 2 100%	2 2 100% 2 100%	390 100% 390 100%	390	390 100% 390 100%	390	390 100% 390 100%	100%	100%
七ヶ浜町			5 5 100% 5 100%	4 4 100% 4 100%	212 100% 212 100%	212	212 100% 212 100%	212	212 100% 212 100%	100%	100%
多賀城市	1 100% 1 100%			1 1 100% 1 100%	532 100% 532 100%	532	532 100% 532 100%	532	532 100% 532 100%	100%	100%
仙台市	2 2 100% 0 0.0%	3 3 100% 0 0.0%	14 100% 14 100%	1 1 100% 1 100%	3,179 100% 3,179 100%	3,179	3,179 100% 3,179 100%	3,179	3,179 100% 3,179 100%	100%	100%
名取市	3 3 100% 0 0.0%		2 2 100% 2 100%	2 2 100% 2 100%	655 100% 655 100%	655	655 100% 655 100%	655	655 100% 655 100%	100%	100%
瀬沼市	3 3 100% 3 100%		2 2 100% 2 100%	1 1 100% 1 100%	210 100% 210 100%	210	210 100% 210 100%	210	210 100% 210 100%	100%	100%
亶理町			5 5 100% 5 100%		477 100% 477 100%	477	477 100% 477 100%	477	477 100% 477 100%	100%	100%
山元町	2 2 100% 0 0.0%		3 3 100% 3 100%		490 100% 490 100%	490	490 100% 490 100%	490	490 100% 490 100%	100%	100%
その他6市町					360 100% 360 100%	360	360 100% 360 100%	360	360 100% 360 100%	100%	100%
合計	42 100% 11 26.2%	98 100% 55 56.1%	195 100% 195 100%	35 35 100% 34 97.1%	15,823 100% 15,823 100%	15,823	15,823 100% 15,823 100%	15,823	15,823 100% 15,823 100%	100%	100%

※1：復興事業による新設工事も含む
※2：女川町は事業認可を4地区取得しているが、1地区として計上している。
※3：津波復興拠点整備事業は、8市町12地区が計画され、全地区で事業認可・工事着手、住宅等建築可能となり、7地区において事業が完了している。
※4：津波復興拠点整備事業は、8市町12地区が計画され、全地区で事業認可・工事着手、住宅等建築可能となり、7地区において事業が完了している。