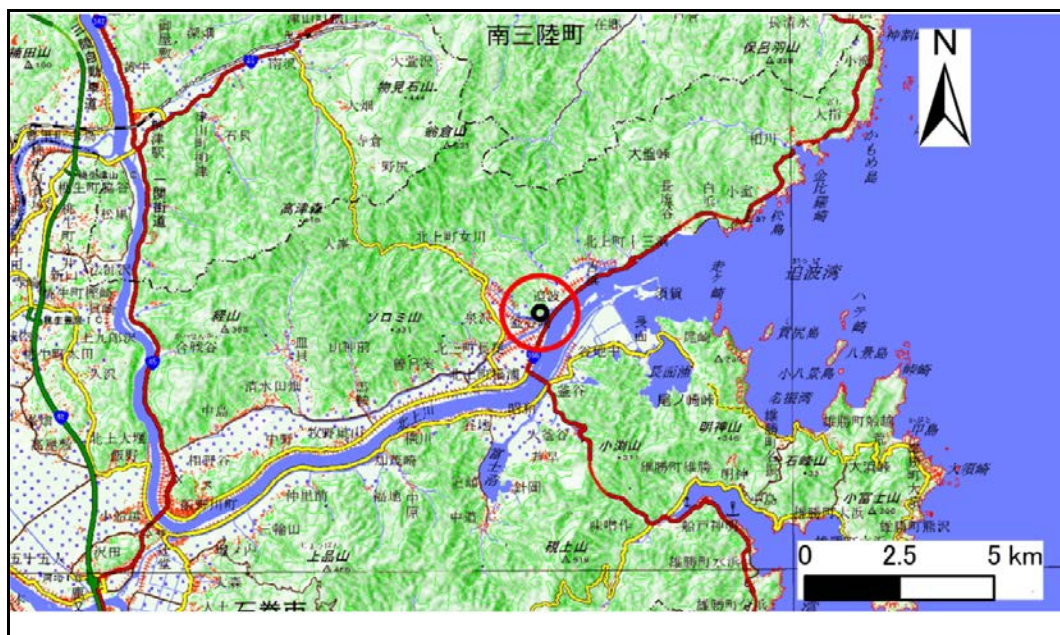


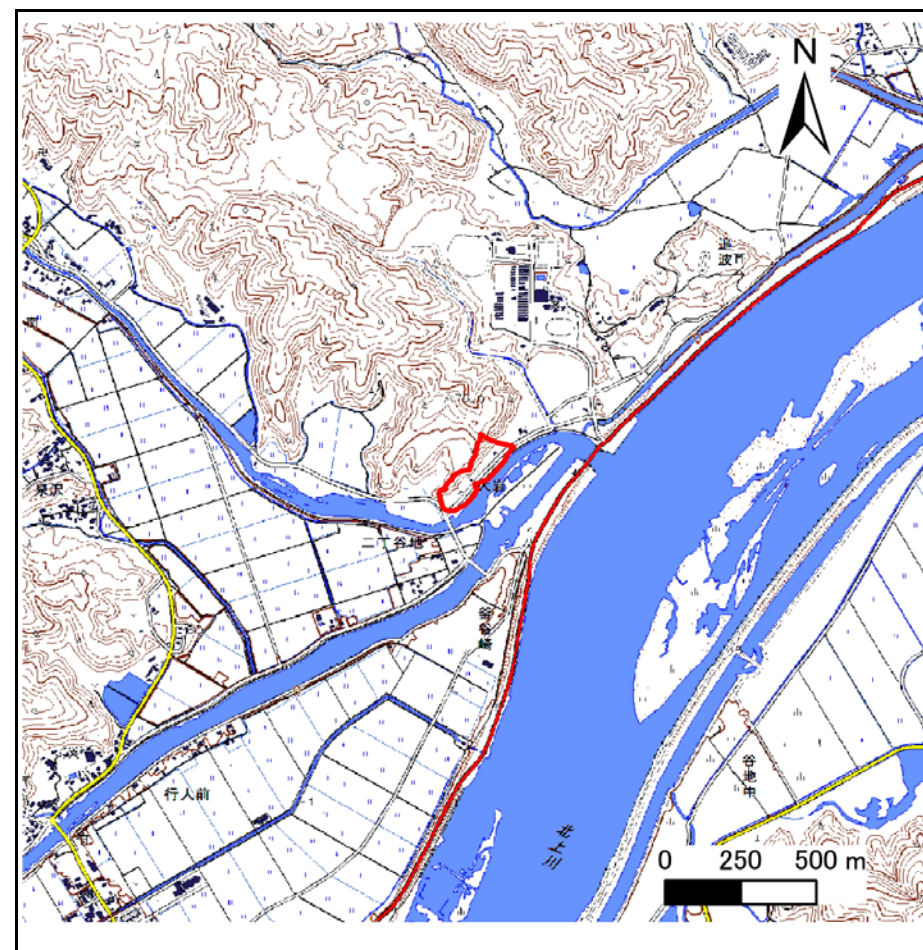
# 土砂災害警戒区域等の指定の告示に係る図書(その1)

告示番号	宮城県告示第693号
告示年月日	令和元年8月9日

自然現象の種類	急傾斜地の崩壊
箇所番号	Ⅱ-自-2271(1321002271)
箇所名	大岩
所在地	石巻市北上町十三浜字小田
調査機関	宮城県東部土木事務所



位置図(S=1:200,000)



位置図(S=1:25,000)

宮城県

この地図は、国土地理院長の承認を得て、同院発行の電子地形図25000及び電子地形図20万を複製したものである。(承認番号 平30情複、第1053号)

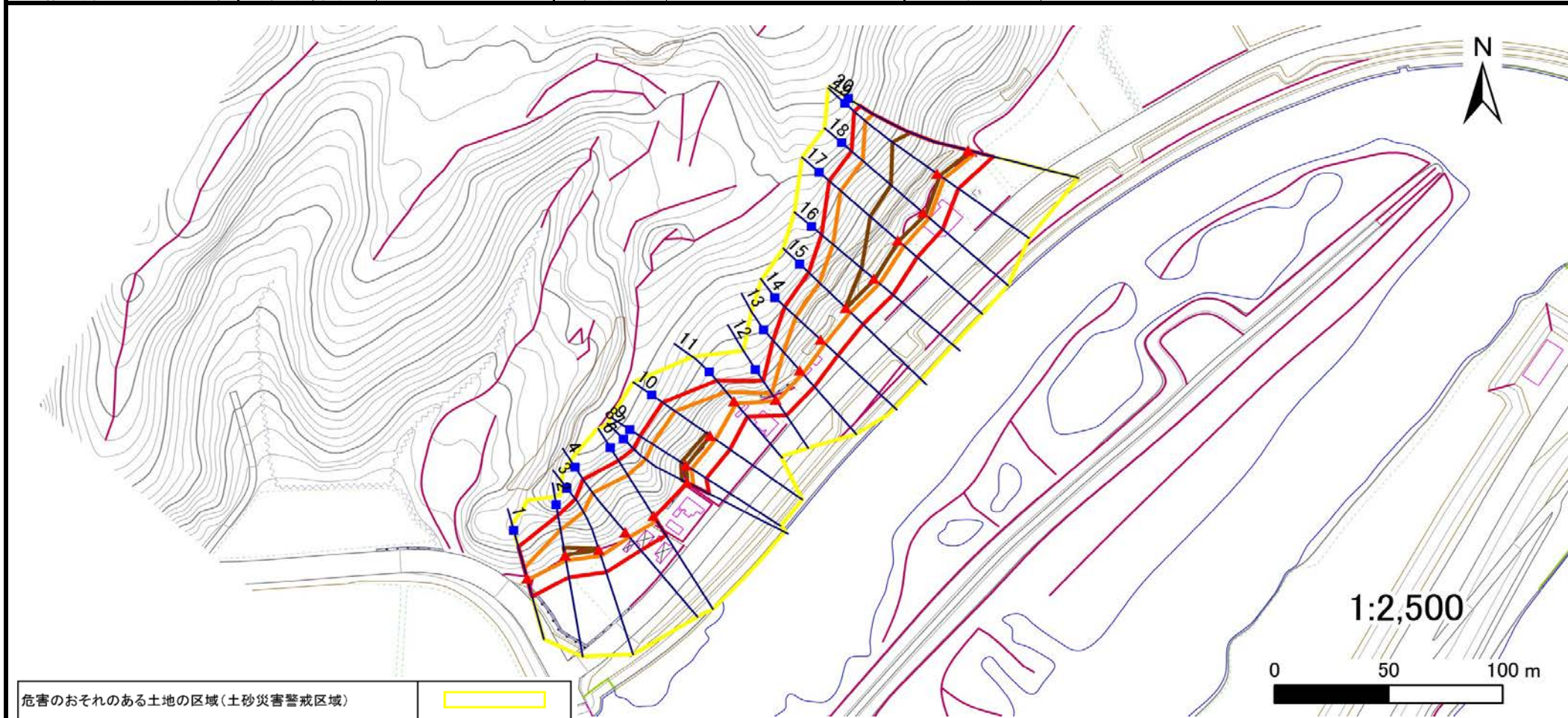
## 土砂災害警戒区域等の指定の告示に係る図書(その2)

告示番号	宮城県告示第693号
告示年月日	令和元年8月9日

危害のおそれのある土地、著しい危害のおそれのある土地の設定図

調査年度	平成30年度
------	--------

急傾斜地の位置	箇所番号	II-自-2271(1321002271)	箇所名	大岩	所在地	石巻市北上町十三浜字小田
---------	------	-----------------------	-----	----	-----	--------------



危害のおそれのある土地の区域(土砂災害警戒区域)	
著しい危害のおそれのある土地の区域(土砂災害特別警戒区域)	土石等の(移動)高さが1m以下の場合、土石等の移動による力が100kN/m <sup>2</sup> を超える区域
	土石等の堆積の高さが3mを超える区域
	それ以外の区域

凡例	■ 上端	— 横断測線
	▲ 下端	

# 土砂災害警戒区域等の指定の告示に係る図書(その3)

告示番号	宮城県告示第693号
告示年月日	令和元年8月9日

建築物に作用すると想定される衝撃に関する事項

急傾斜地の位置	箇所番号	II-自-2271(1321002271)	箇所名	大岩	所在地	石巻市北上町十三浜字小田											
横断測線の区間	土石等の移動により建築物の地上部に作用すると想定される力				土石等の堆積により建築物の地上部に作用すると想定される力				横断測線の区間	土石等の移動により建築物の地上部に作用すると想定される力				土石等の堆積により建築物の地上部に作用すると想定される力			
	土石等の(移動)高さが1m以下の場合、土石等の移動による力が100kN/m <sup>2</sup> を超える区域		それ以外の区域		土石等の堆積の高さが3mを超える区域		それ以外の区域			土石等の(移動)高さが1m以下の場合、土石等の移動による力が100kN/m <sup>2</sup> を超える区域		それ以外の区域		土石等の堆積の高さが3mを超える区域		それ以外の区域	
	力の大きさのうち最大のもの (kN/m <sup>2</sup> )	土石等の高さ (m)	力の大きさのうち最大のもの (kN/m <sup>2</sup> )	土石等の高さ (m)	力の大きさのうち最大のもの (kN/m <sup>2</sup> )	土石等の高さ (m)	力の大きさのうち最大のもの (kN/m <sup>2</sup> )	土石等の高さ (m)		力の大きさのうち最大のもの (kN/m <sup>2</sup> )	土石等の高さ (m)	力の大きさのうち最大のもの (kN/m <sup>2</sup> )	土石等の高さ (m)	力の大きさのうち最大のもの (kN/m <sup>2</sup> )	土石等の高さ (m)	力の大きさのうち最大のもの (kN/m <sup>2</sup> )	土石等の高さ (m)
1 ~ 2	140.0	1.0	100.0	1.0	-	-	15.2	3.0	~								
2 ~ 3	147.4	1.0	100.0	1.0	15.6	3.1	15.2	3.0	~								
3 ~ 4	147.8	1.0	100.0	1.0	-	-	15.2	3.0	~								
4 ~ 5	147.8	1.0	100.0	1.0	-	-	15.1	3.0	~								
5 ~ 6	-	-	-	-	-	-	-	-	~								
6 ~ 7	149.0	1.0	100.0	1.0	-	-	15.2	3.0	~								
7 ~ 8	-	-	-	-	-	-	-	-	~								
8 ~ 9	149.7	1.0	100.0	1.0	16.5	3.3	15.2	3.0	~								
9 ~ 10	149.7	1.0	100.0	1.0	16.5	3.3	15.2	3.0	~								
10 ~ 11	149.6	1.0	100.0	1.0	-	-	15.2	3.0	~								
11 ~ 12	122.7	1.0	100.0	1.0	-	-	13.0	2.6	~								
12 ~ 13	134.1	1.0	100.0	1.0	-	-	12.0	2.4	~								
13 ~ 14	143.8	1.0	100.0	1.0	-	-	14.2	2.9	~								
14 ~ 15	147.2	1.0	100.0	1.0	-	-	15.2	3.0	~								
15 ~ 16	155.2	1.0	100.0	1.0	16.7	3.3	15.2	3.0	~								
16 ~ 17	160.0	1.0	100.0	1.0	16.7	3.3	15.2	3.0	~								
17 ~ 18	162.0	1.0	100.0	1.0	19.3	3.9	15.2	3.0	~								
18 ~ 19	164.5	1.0	100.0	1.0	19.8	4.0	15.2	3.0	~								
19 ~ 20	164.5	1.0	100.0	1.0	19.8	4.0	15.2	3.0	~								
~									~								
~									~								
~									~								
~									~								
~									~								
~									~								
~									~								
~									~								