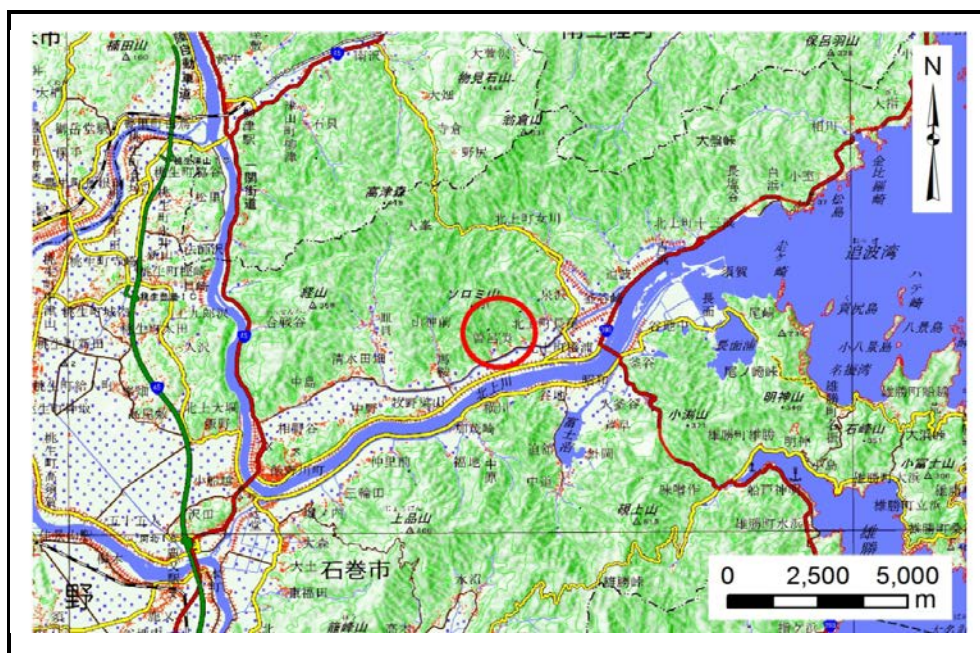


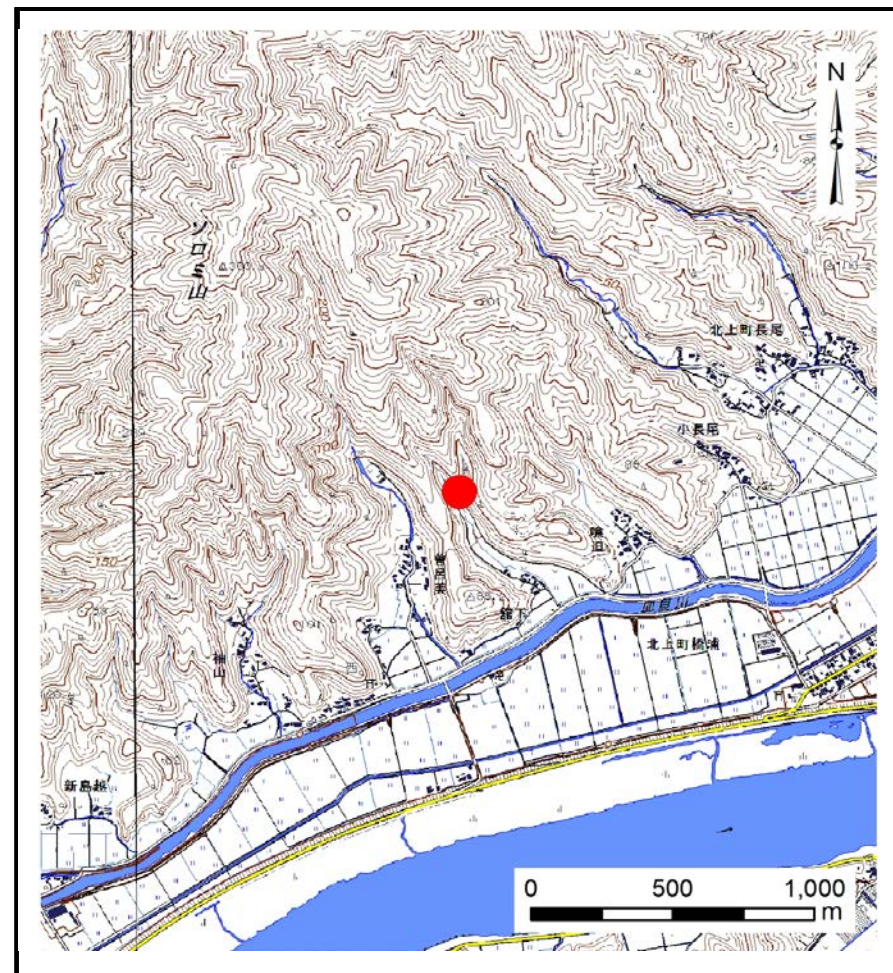
## 土砂災害警戒区域等の指定の告示に係る図書(その1)

告示番号	宮城県告示第694号
告示年月日	令和元年8月9日

自然現象の種類	土石流
溪流番号	7-27-027(127270027)
水系名	北上川
河川名	皿貝川
溪流名	小長尾沢
所在地	石巻市北上町橋浦字月迫山、字月迫
調査機関	宮城県東部土木事務所



位置図(S=1:200,000)



位置図(S=1:25,000)

この地図は、国土地理院長の承認を得て、同院発行の電子地形図25000及び電子地形図20万を複製したものである。(承認番号 平30情複、第1053号)

宮城県

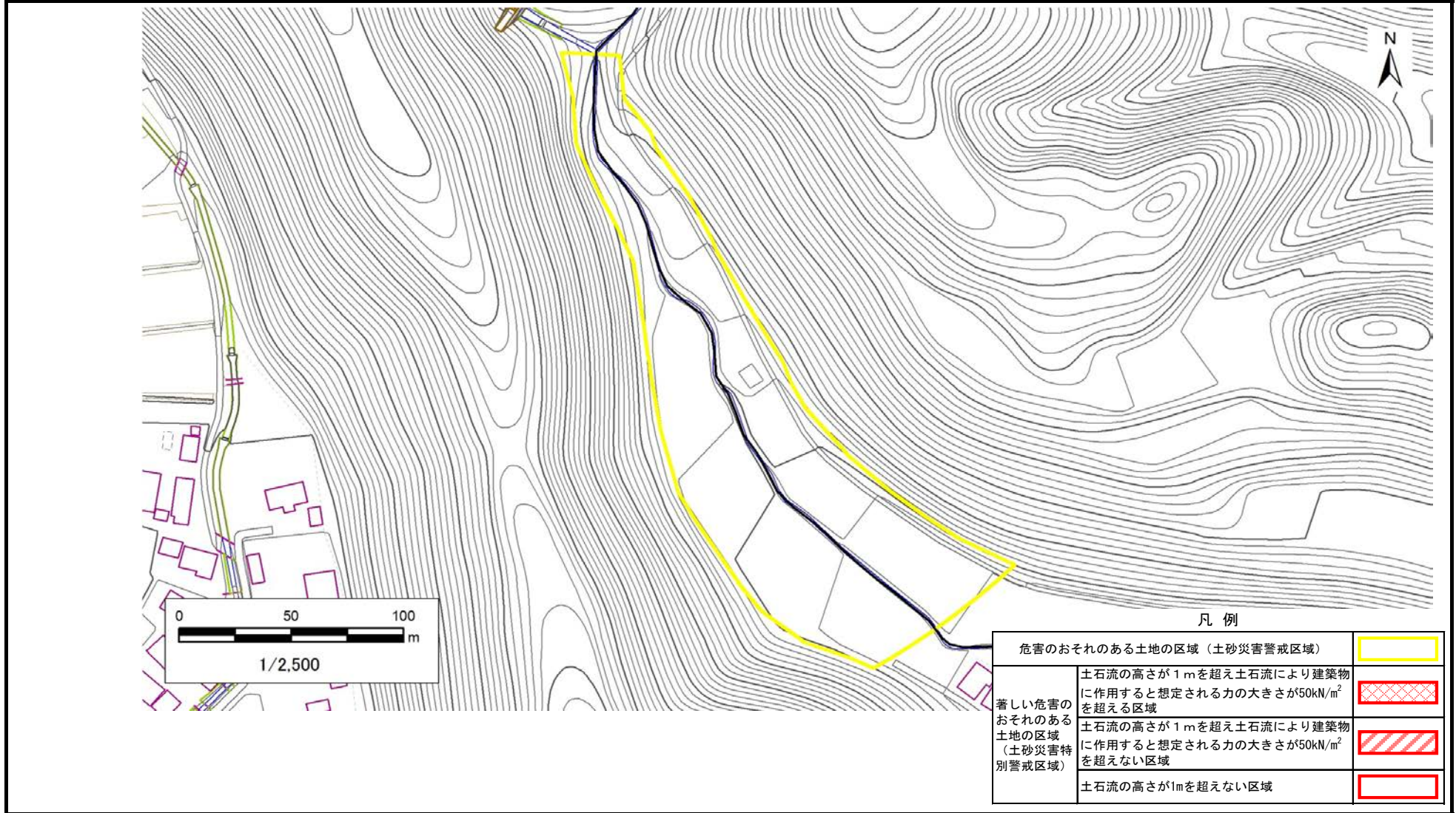


# 土砂災害警戒区域等の指定の告示に係る図書（その2）

告示番号	宮城県告示第694号
告示年月日	令和元年8月9日
調査年度	平成30年度

危害のおそれのある土地、著しい危害のおそれのある土地の設定図

溪流の位置	溪流番号	7-27-027(1272700027)	溪流名	小長尾沢	所在地	石巻市北上町橋浦字月迫山、字月迫
-------	------	----------------------	-----	------	-----	------------------



凡例	
危害のおそれのある土地の区域（土砂災害警戒区域）	
著しい危害のおそれのある土地の区域（土砂災害特別警戒区域）	
著しい危害のおそれのある土地の区域（土砂災害特別警戒区域）	
土砂災害警戒区域	