

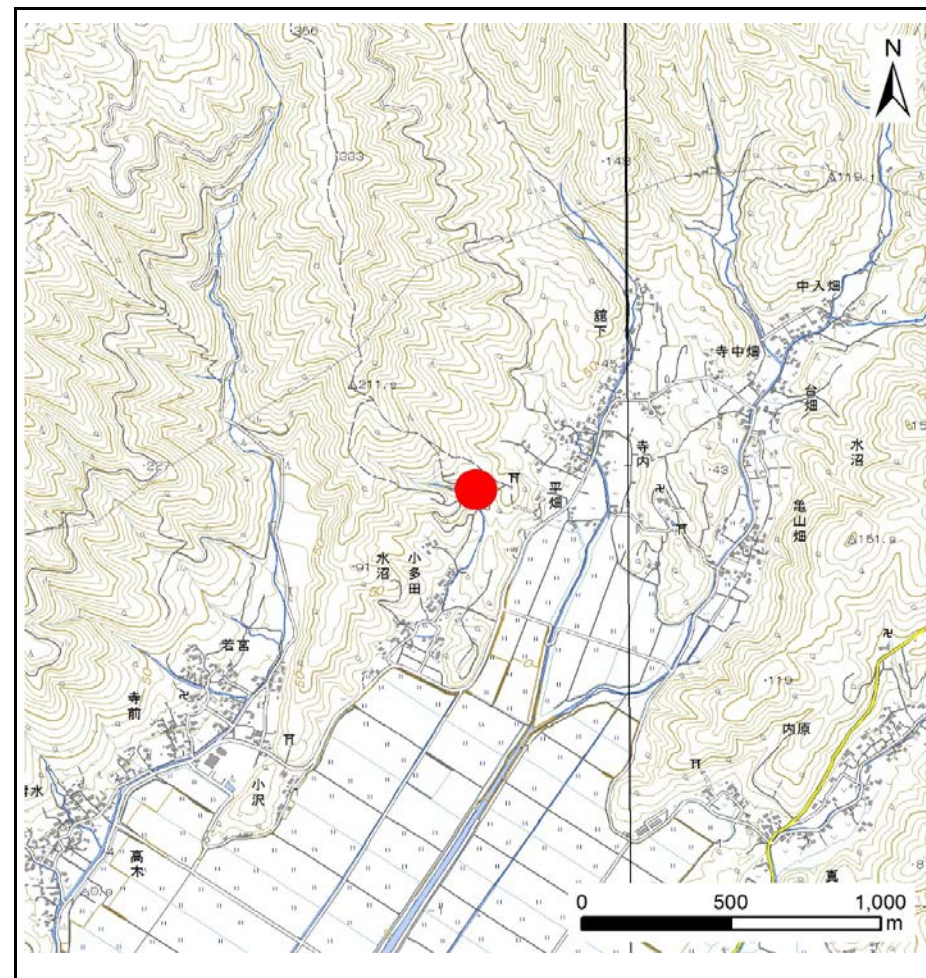
土砂災害警戒区域等の指定の告示に係る図書(その1)

告示番号	宮城県告示第326号
告示年月日	平成31年3月29日

自然現象の種類	土石流
溪流番号	7-11-023(1271100023)
水系名	北上川
河川名	真野川
溪流名	小多田沢
所在地	石巻市水沼字日向畑
調査機関	宮城県東部土木事務所



位置図 (S=1:200,000)



位置図 (S=1:25,000)

この地図は、国土地理院長の承認を得て、同院発行の数値地図25000(地図画像)及び電子地形図20万を複製したものである。(承認番号 平30情複、第921号)

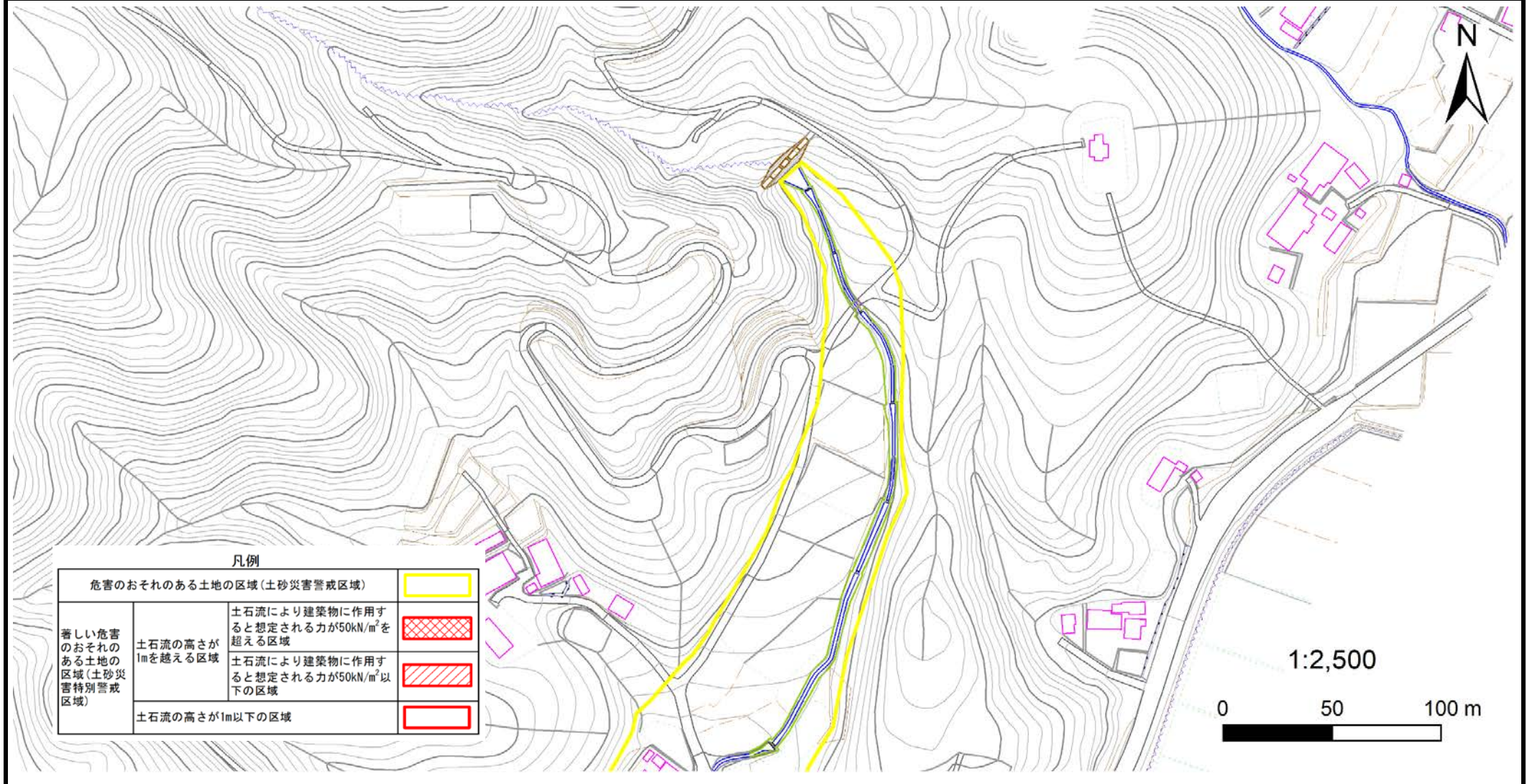
土砂災害警戒区域等の指定の告示に係る図書(その2)

告示番号	宮城県告示第326号
告示年月日	平成31年3月29日

危害のおそれのある土地、著しい危害のおそれのある土地の設定図

調査年度	平成29年度
------	--------

溪流の位置	溪流番号	7-11-023(1271100023)	溪流名	小多田沢	所在地	石巻市水沼字日向畑
-------	------	----------------------	-----	------	-----	-----------



土砂災害警戒区域等の指定の告示に係る図書(その2)

告示番号	宮城県告示第326号
告示年月日	平成31年3月29日

危害のおそれのある土地、著しい危害のおそれのある土地の設定図

調査年度	平成29年度
------	--------

溪流の位置	溪流番号	7-11-023(1271100023)	溪流名	小多田沢	所在地	石巻市水沼字日向畑
-------	------	----------------------	-----	------	-----	-----------

