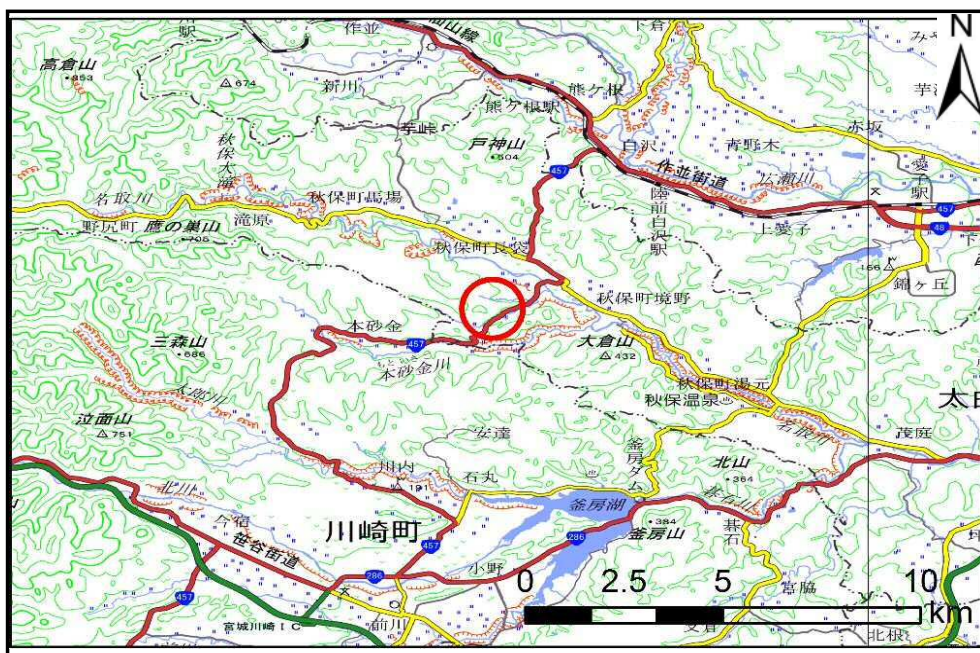


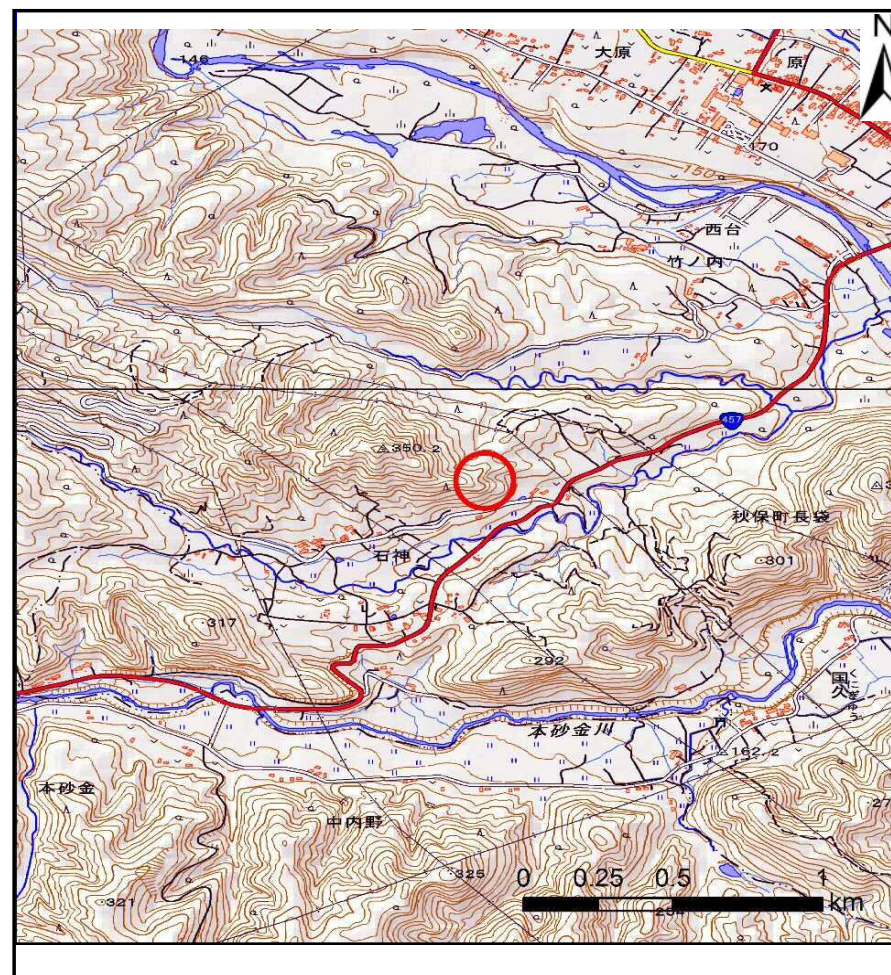
# 土砂災害警戒区域等の指定の告示に係る図書(その1)

告示番号	
告示年月日	

自然現象の種類	土石流
溪流番号	1-04-034
水系名	名取川
河川名	名取川
溪流名	沢端の沢
所在地	仙台市太白区秋保町長袋沢端
調査機関	宮城県仙台土木事務所



位置図(S=1:200,000)



概況図(S=1:25,000)

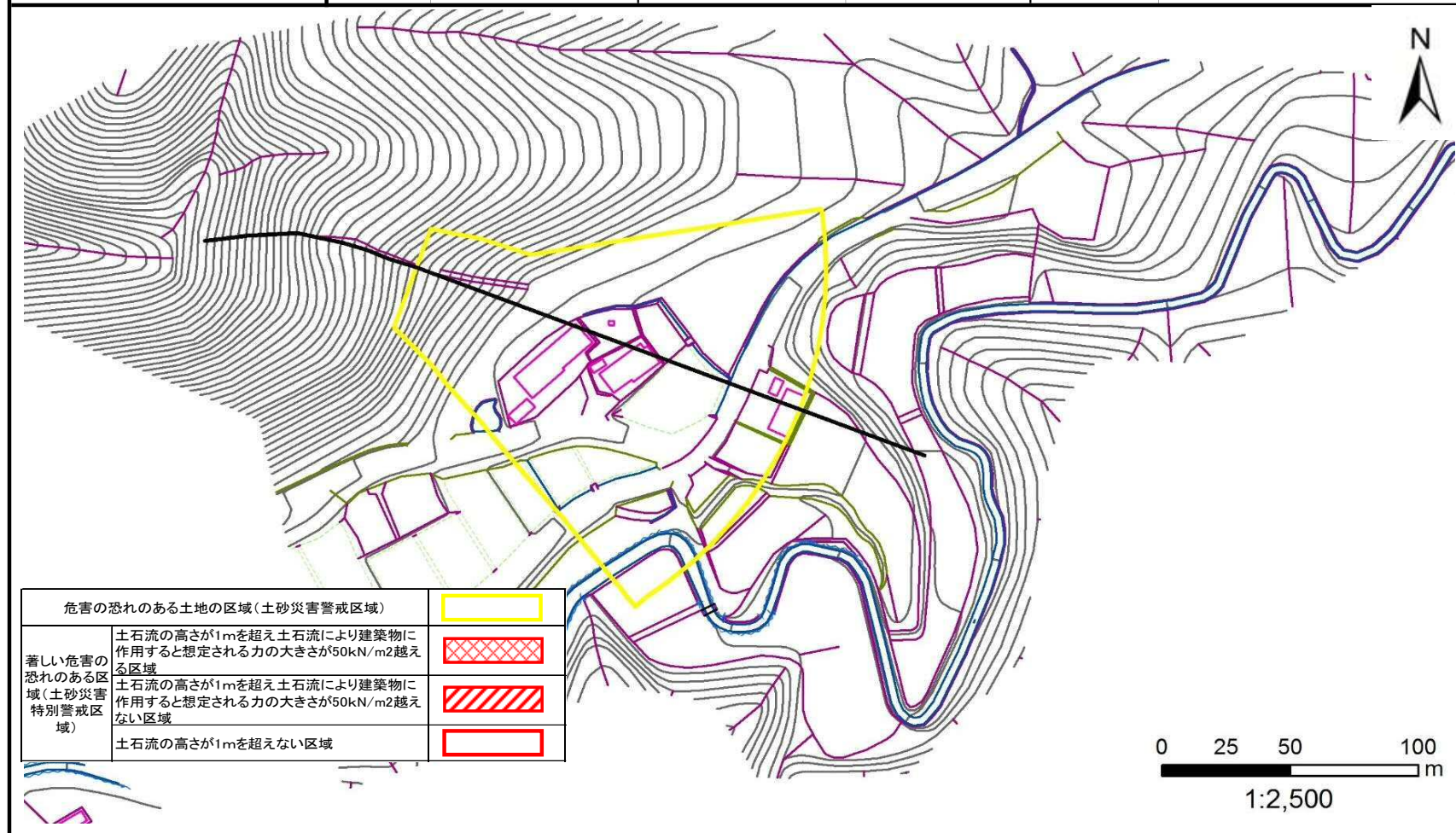
この地図は、国土地理院長の承認を得て、同院発行の電子地形図25,000及び電子地形図20万を複製したものである。(承認番号 平30情複、第1018号)

## 土砂災害警戒区域等の指定の告示に係る図書（その2）

告示番号	
告示年月日	

調査年度 平成30年度

溪流の位置	溪流番号 <span style="margin-left: 20px;">1-04-034</span>	溪流名 <span style="margin-left: 20px;">沢端の沢</span>	所在地 <span style="margin-left: 20px;">仙台市太白区秋保町長袋沢端</span>
-------	---	--	---



危害の恐れのある土地の区域(土砂災害警戒区域)		
著しい危害の恐れのある区域(土砂災害特別警戒区域)	土石流の高さが1mを超え土石流により建築物に作用すると想定される力の大きさが50kN/m2を超える区域	
	土石流の高さが1mを超え土石流により建築物に作用すると想定される力の大きさが50kN/m2を超えない区域	
	土石流の高さが1mを超えない区域	

0    25    50    100  
 m  
 1:2,500