

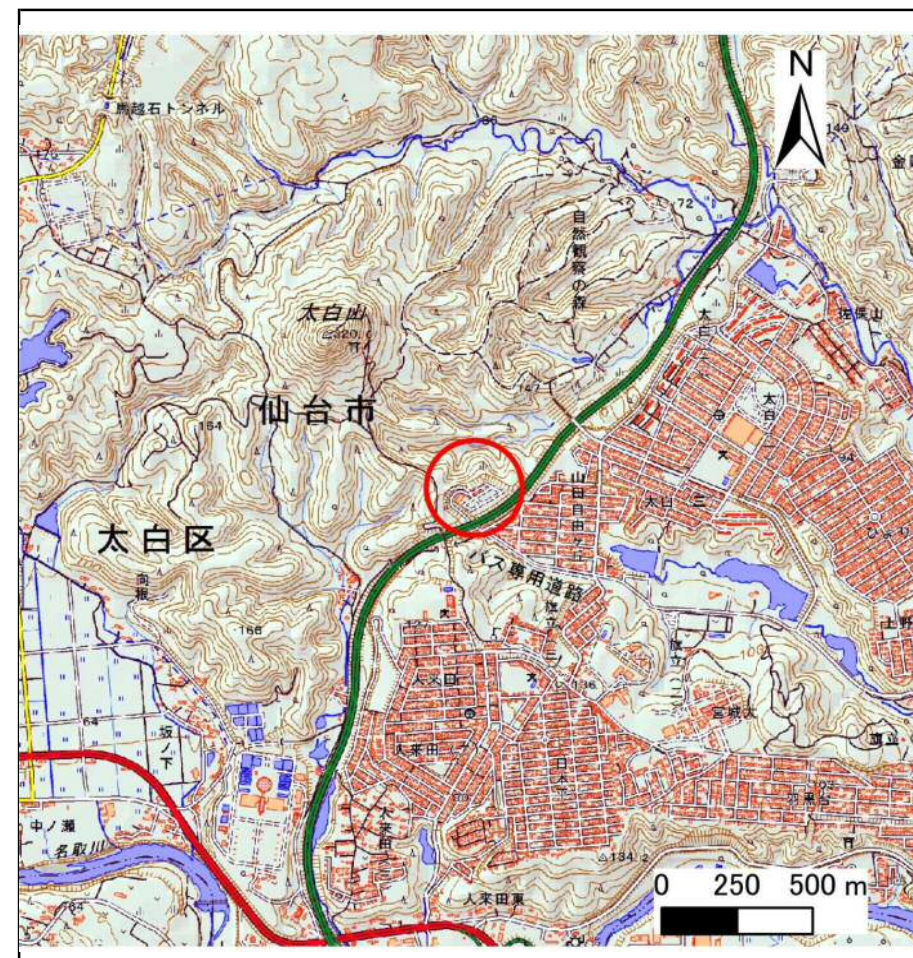
土砂災害警戒区域等の指定の告示に係る図書(その1)

告示番号	
告示年月日	

自然現象の種類	急傾斜地の崩壊
箇所番号	Ⅱ-自-0511
箇所名	山田山の2
所在地	仙台市太白区山田山田山
調査機関	宮城県仙台土木事務所



位置図(S=1:200,000)



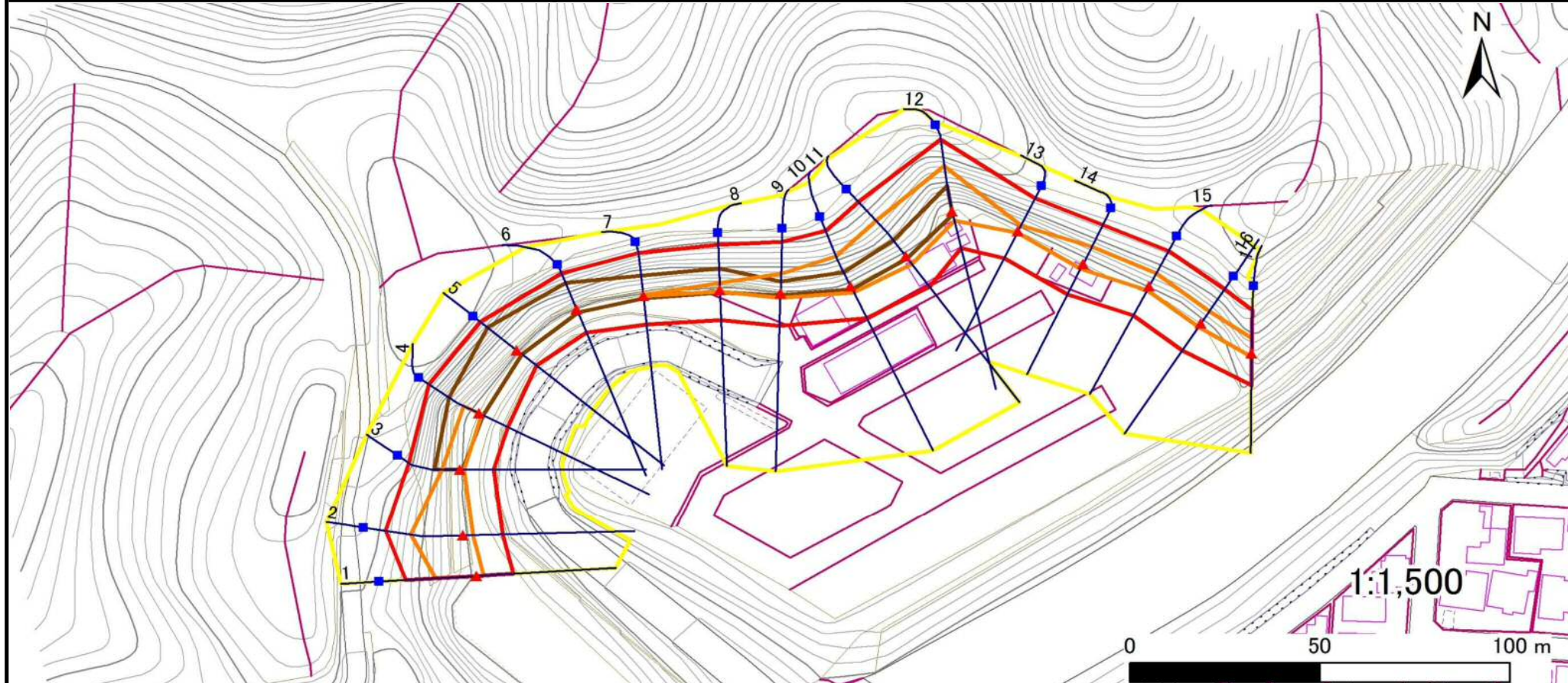
概況図(S=1:25,000)

土砂災害警戒区域等の指定の告示に係る図書(その2)

告示番号	
告示年月日	

調査年度	平成29年度
------	--------

急傾斜地の位置	箇所番号	II-自-0511	箇所名	山田山の2	所在地	仙台市太白区山田山田山
---------	------	-----------	-----	-------	-----	-------------



危険のおそれのある土地の区域(土砂災害警戒区域)		
著しい危険のおそれのある土地の区域(土砂災害特別警戒区域)	土石等の(移動)高さが1m以下の場合	
	土石等の移動による力が100kN/m ² を超える区域	
	土石等の堆積の高さが3mを越える区域	
それ以外の区域		

凡例		上端		横断測線
		下端		

土砂災害警戒区域等の指定の公示に係る図書(その3)(案)

(1/1)

横断測線の区間	土石等の移動により建築物の地上部に作用すると想定される力				土石等の堆積により建築物の地上部に作用すると想定される力				横断測線の区間	土石等の移動により建築物の地上部に作用すると想定される力				土石等の堆積により建築物の地上部に作用すると想定される力			
	土石等の(移動)高さが1m以下の場合、土石等の移動による力が100kN/m ² を超える区域		それ以外の区域		土石等の堆積の高さが3mを超える区域		それ以外の区域			土石等の(移動)高さが1m以下の場合、土石等の移動による力が100kN/m ² を超える区域		それ以外の区域		土石等の堆積の高さが3mを超える区域		それ以外の区域	
	力の大きさのうち最大のもの(kN/m ²)	土石等の高さ(m)	力の大きさのうち最大のもの(kN/m ²)	土石等の高さ(m)	力の大きさのうち最大のもの(kN/m ²)	土石等の高さ(m)	力の大きさのうち最大のもの(kN/m ²)	土石等の高さ(m)		力の大きさのうち最大のもの(kN/m ²)	土石等の高さ(m)	力の大きさのうち最大のもの(kN/m ²)	土石等の高さ(m)	力の大きさのうち最大のもの(kN/m ²)	土石等の高さ(m)	力の大きさのうち最大のもの(kN/m ²)	土石等の高さ(m)
1 ~ 2	142.63	1.00	100.00	1.00	-	-	14.34	2.84	~								
2 ~ 3	142.63	1.00	100.00	1.00	-	-	15.16	3.00	~								
3 ~ 4	115.60	1.00	100.00	1.00	20.41	4.04	15.16	3.00	~								
4 ~ 5	-	-	100.00	1.00	23.71	4.69	15.16	3.00	~								
5 ~ 6	-	-	86.63	1.00	23.71	4.69	15.16	3.00	~								
6 ~ 7	-	-	100.00	1.00	19.60	3.88	15.16	3.00	~								
7 ~ 8	106.05	1.00	100.00	1.00	18.54	3.67	15.16	3.00	~								
8 ~ 9	117.97	1.00	100.00	1.00	18.19	3.60	15.16	3.00	~								
9 ~ 10	130.63	1.00	100.00	1.00	18.43	3.65	15.16	3.00	~								
10 ~ 11	141.15	1.00	100.00	1.00	18.43	3.65	15.16	3.00	~								
11 ~ 12	141.15	1.00	100.00	1.00	18.15	3.59	15.16	3.00	~								
12 ~ 13	139.16	1.00	100.00	1.00	-	-	15.16	3.00	~								
13 ~ 14	122.77	1.00	100.00	1.00	-	-	14.83	2.93	~								
14 ~ 15	122.77	1.00	100.00	1.00	-	-	13.63	2.70	~								
15 ~ 16	118.09	1.00	100.00	1.00	-	-	14.11	2.79	~								
16 ~ 17	117.10	1.00	100.00	1.00	-	-	14.11	2.79	~								
~									~								
~									~								
~									~								
~									~								
~									~								
~									~								
~									~								
~									~								
~									~								

様式-3(急) 建築物の構造の規制に必要な衝撃に関する事項	自然現象の種類	急傾斜地の崩壊	箇所番号	Ⅱ-自-0511
	告示番号		箇所名	山田山の2
	告示年月日		所在地	仙台市太白区山田山田山