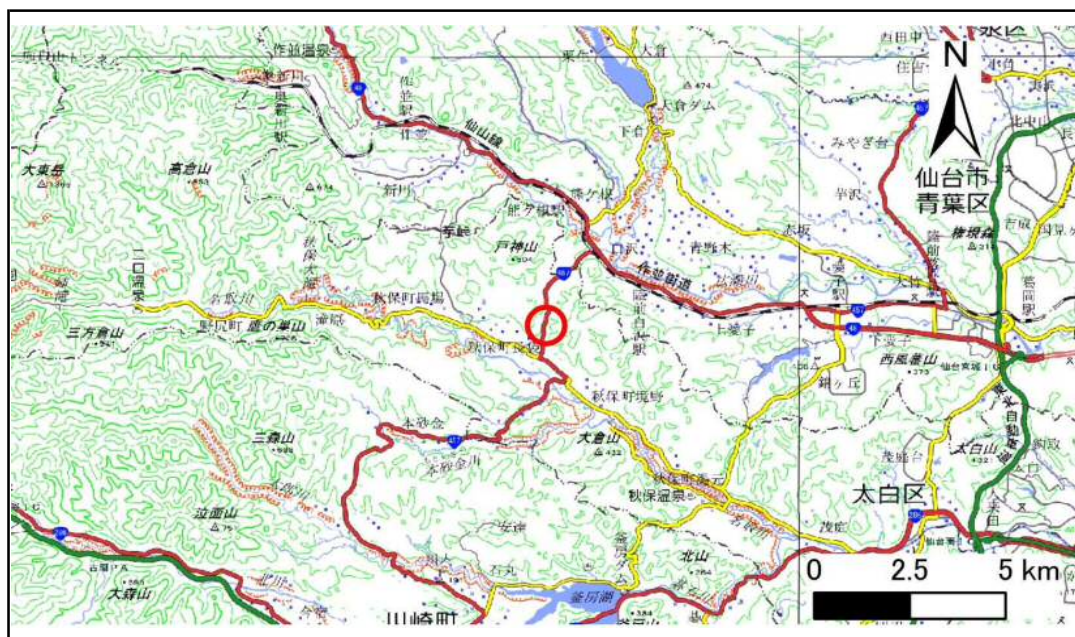


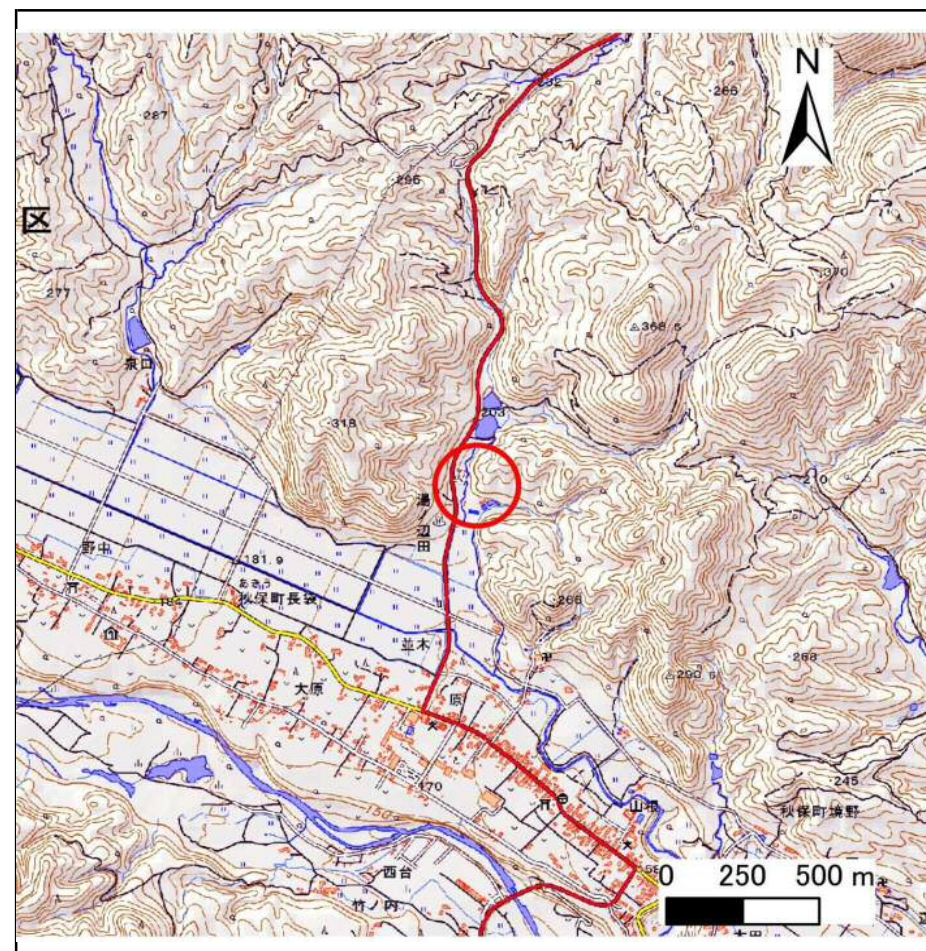
# 土砂災害警戒区域等の指定の告示に係る図書(その1)

告示番号	
告示年月日	

自然現象の種類	急傾斜地の崩壊
箇所番号	Ⅲ-自-0126
箇所名	湯ノ辺田
所在地	仙台市太白区秋保町長袋湯ノ辺田
調査機関	宮城県仙台土木事務所



位置図(S=1:200,000)



概況図(S=1:25,000)

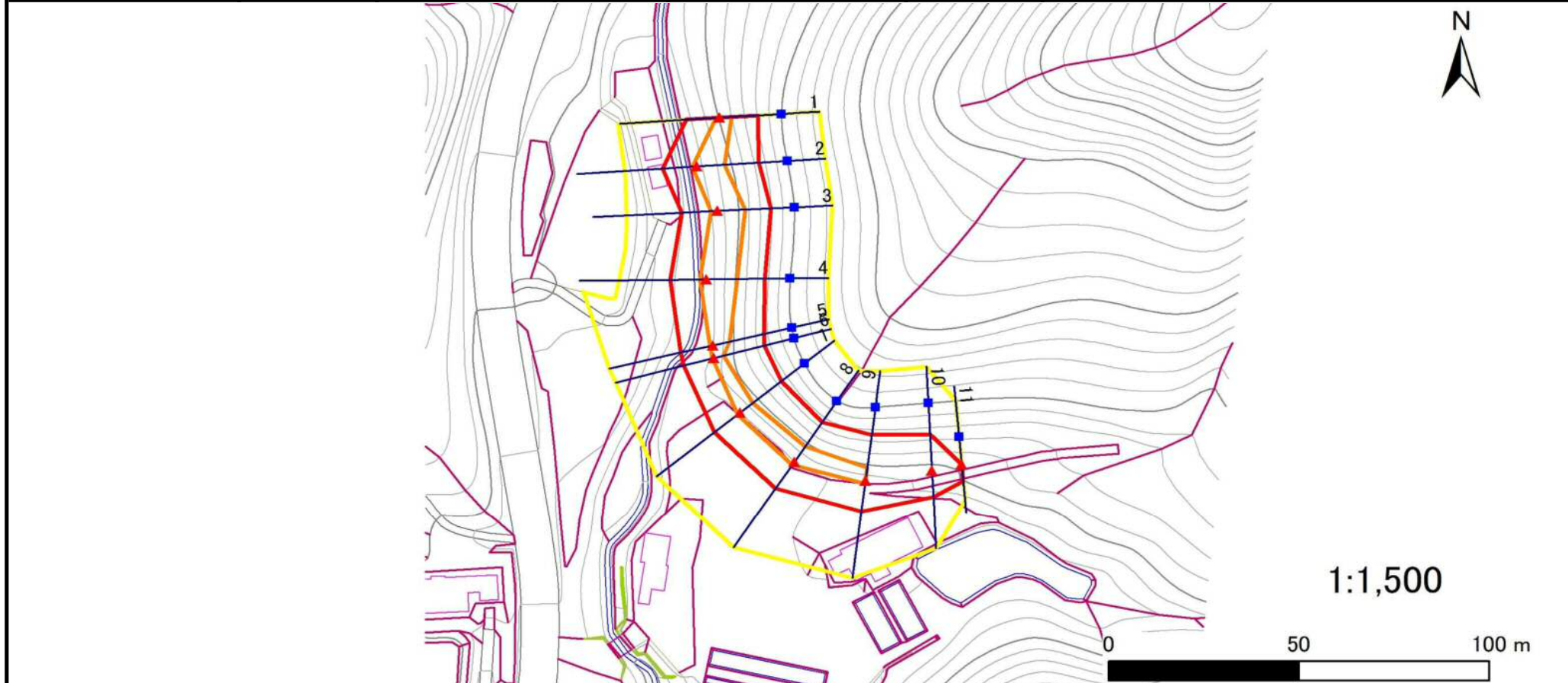


# 土砂災害警戒区域等の指定の告示に係る図書(その2)

告示番号	
告示年月日	

調査年度	平成29年度
------	--------

急傾斜地の位置	箇所番号	III-自-0126	箇所名	湯ノ辺田	所在地	仙台市太白区秋保町長袋湯ノ辺田
---------	------	------------	-----	------	-----	-----------------



危険のおそれのある土地の区域(土砂災害警戒区域)		
著しい危険のおそれのある土地の区域(土砂災害特別警戒区域)	土石等の(移動)高さが1m以下の場合 土石等の移動による力が100kN/m <sup>2</sup> を超える区域	
	土石等の堆積の高さが3mを超える区域	
それ以外の区域		

凡例		上端		横断測線
		下端		

# 土砂災害警戒区域等の指定の公示に係る図書(その3)(案)

横断測線の区間	土石等の移動により建築物の地上部に作用すると想定される力				土石等の堆積により建築物の地上部に作用すると想定される力				横断測線の区間	土石等の移動により建築物の地上部に作用すると想定される力				土石等の堆積により建築物の地上部に作用すると想定される力			
	土石等の(移動)高さが1m以下の場合、土石等の移動による力が100kN/m <sup>2</sup> を超える区域		それ以外の区域		土石等の堆積の高さが3mを超える区域		それ以外の区域			土石等の(移動)高さが1m以下の場合、土石等の移動による力が100kN/m <sup>2</sup> を超える区域		それ以外の区域		土石等の堆積の高さが3mを超える区域		それ以外の区域	
	力の大きさのうち最大のもの (kN/m <sup>2</sup> )	土石等の高さ (m)	力の大きさのうち最大のもの (kN/m <sup>2</sup> )	土石等の高さ (m)	力の大きさのうち最大のもの (kN/m <sup>2</sup> )	土石等の高さ (m)	力の大きさのうち最大のもの (kN/m <sup>2</sup> )	土石等の高さ (m)		力の大きさのうち最大のもの (kN/m <sup>2</sup> )	土石等の高さ (m)	力の大きさのうち最大のもの (kN/m <sup>2</sup> )	土石等の高さ (m)	力の大きさのうち最大のもの (kN/m <sup>2</sup> )	土石等の高さ (m)	力の大きさのうち最大のもの (kN/m <sup>2</sup> )	土石等の高さ (m)
1 ~ 2	119.15	1.00	100.00	1.00	-	-	11.31	2.24	~								
2 ~ 3	126.19	1.00	100.00	1.00	-	-	12.13	2.40	~								
3 ~ 4	126.27	1.00	100.00	1.00	-	-	12.13	2.40	~								
4 ~ 5	126.27	1.00	100.00	1.00	-	-	11.76	2.33	~								
5 ~ 6	112.53	1.00	100.00	1.00	-	-	10.40	2.06	~								
6 ~ 7	111.58	1.00	100.00	1.00	-	-	10.32	2.04	~								
7 ~ 8	116.37	1.00	100.00	1.00	-	-	10.74	2.13	~								
8 ~ 9	116.37	1.00	100.00	1.00	-	-	10.74	2.13	~								
9 ~ 10	-	-	100.00	1.00	-	-	10.42	2.06	~								
10 ~ 11	-	-	92.55	1.00	-	-	9.86	1.95	~								
~									~								
~									~								
~									~								
~									~								
~									~								
~									~								
~									~								
~									~								
~									~								
~									~								
~									~								
~									~								
~									~								
~									~								
~									~								

様式-3(急)  建築物の構造の規制に必要な衝撃に関する事項	自然現象の種類	急傾斜地の崩壊	箇所番号	Ⅲ-自-0126
	告示番号		箇所名	湯ノ辺田
	告示年月日		所在地	仙台市太白区秋保町長袋湯ノ辺田