

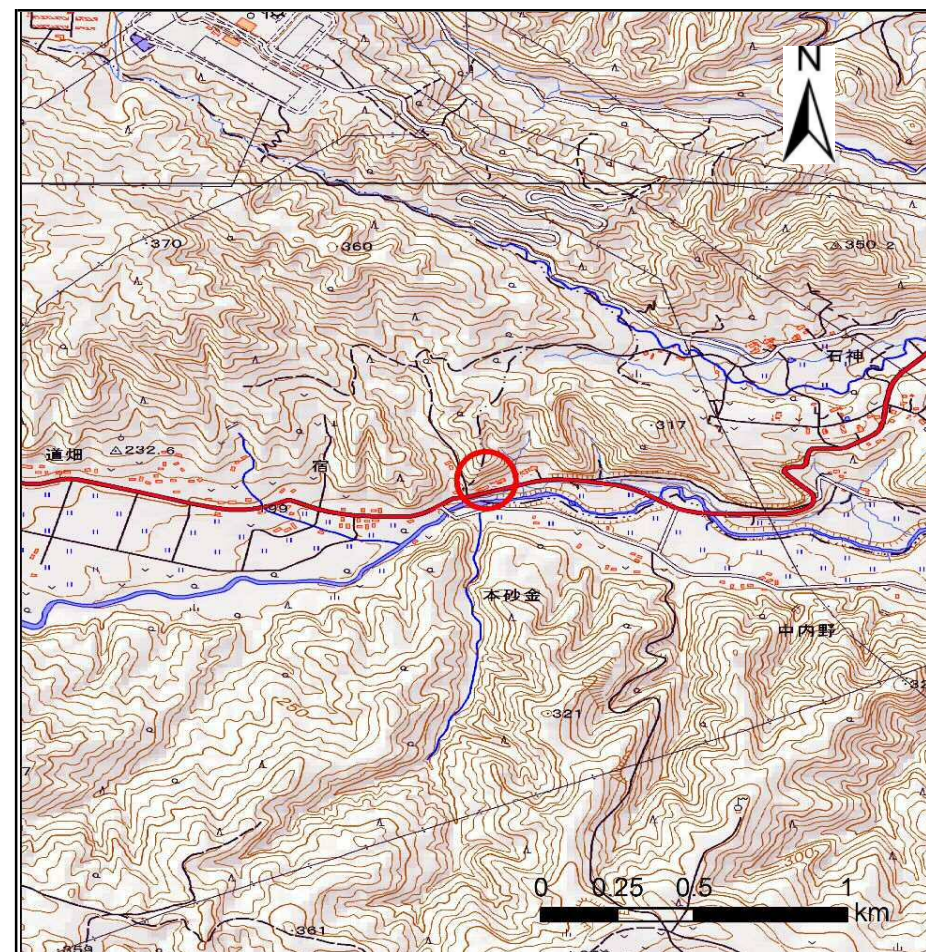
土砂災害警戒区域等の指定の告示に係る図書(その1)

告示番号	
告示年月日	

自然現象の種類	急傾斜地の崩壊
箇所番号	Ⅱ-自-0526
箇所名	長袋畑の1
所在地	仙台市太白区秋保町長袋字畑
調査機関	宮城県仙台土木事務所



位置図(S=1:200,000)



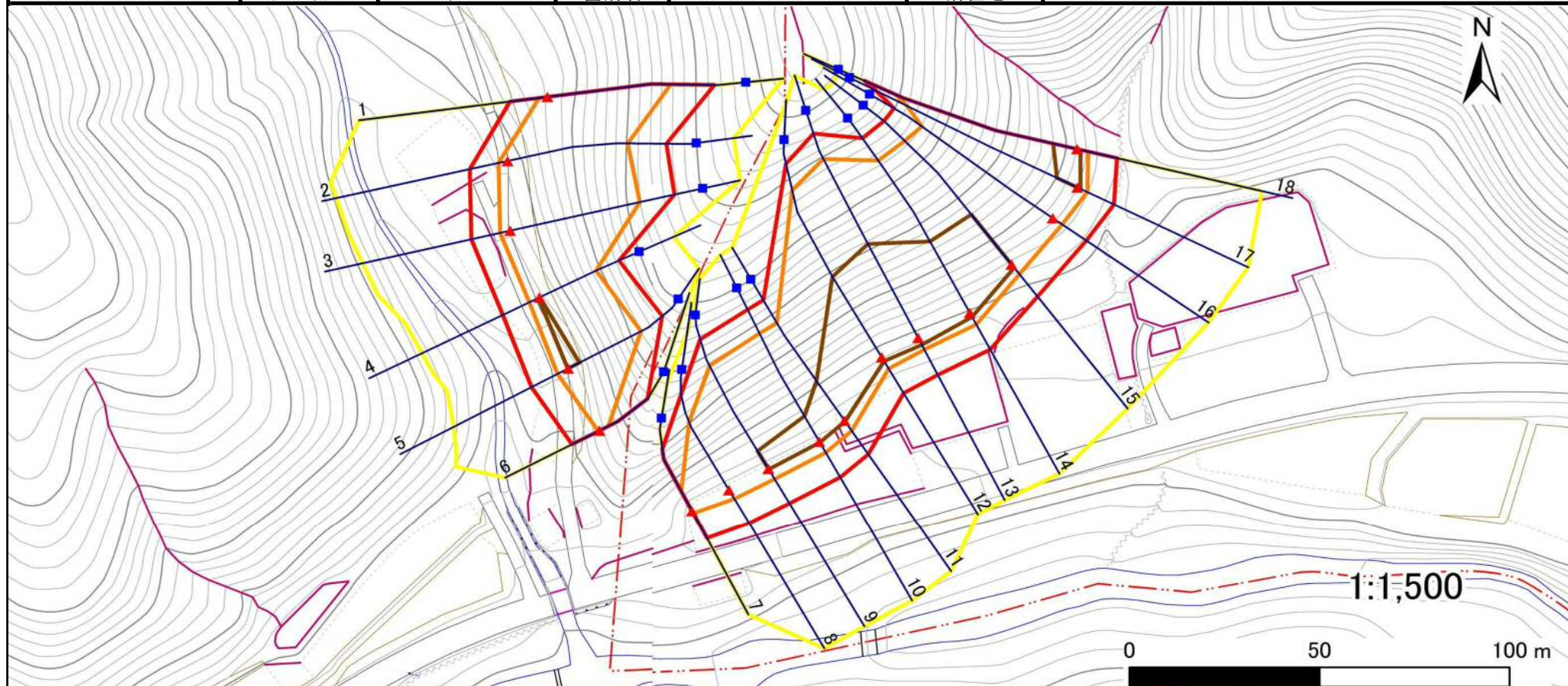
概況図(S=1:25,000)

土砂災害警戒区域等の指定の告示に係る図書(その2)

告示番号	
告示年月日	

調査年度	平成29年度
------	--------

急傾斜地の位置	箇所番号	II-自-0526	箇所名	長袋畑の1	所在地	仙台市太白区秋保町長袋字畑
---------	------	-----------	-----	-------	-----	---------------



危険のおそれのある土地の区域(土砂災害警戒区域)		
著しい危険のおそれのある土地の区域(土砂災害特別警戒区域)	土石等の(移動)高さが1m以下の場合 土石等の移動による力が100kN/mを超える区域	
	土石等の堆積の高さが3mを越える区域	
	それ以外の区域	

凡例	上端	下端	横断測線
----	----	----	------

