

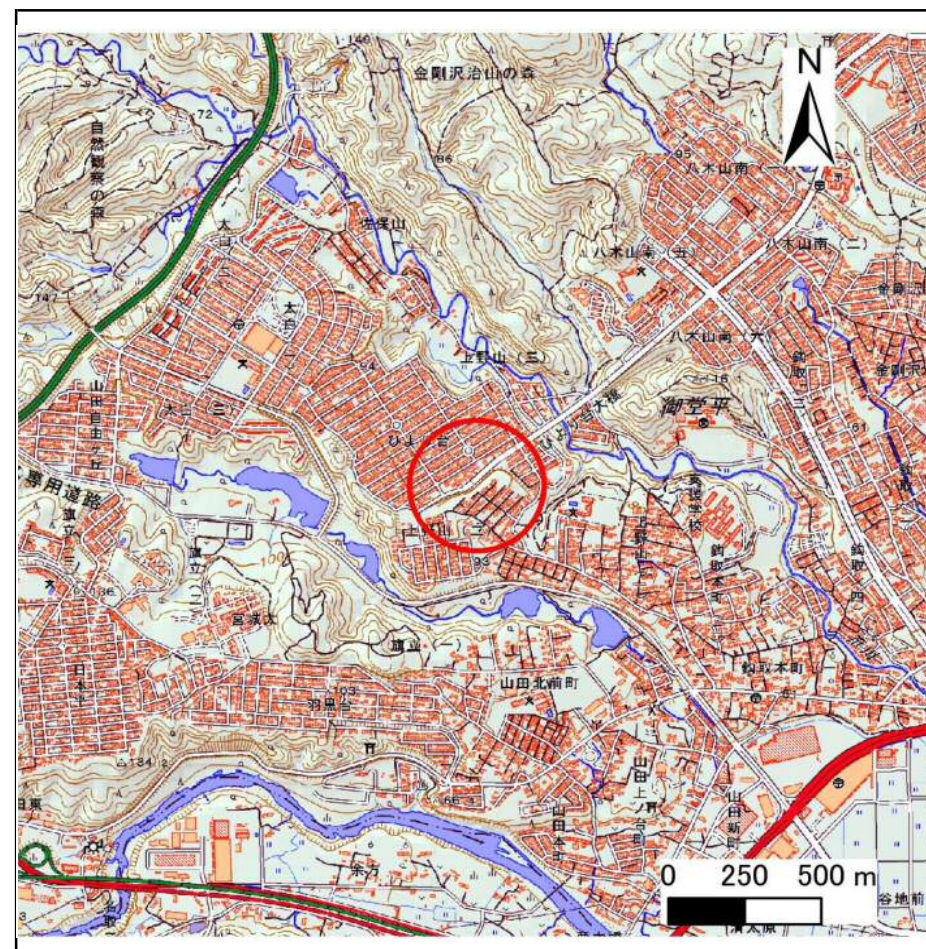
# 土砂災害警戒区域等の指定の告示に係る図書(その1)

告示番号	
告示年月日	

自然現象の種類	急傾斜地の崩壊
箇所番号	I-自-1169
箇所名	ひより台の1
所在地	仙台市太白区鉤取四郎太
調査機関	宮城県仙台土木事務所



位置図(S=1:200,000)



概況図(S=1:25,000)

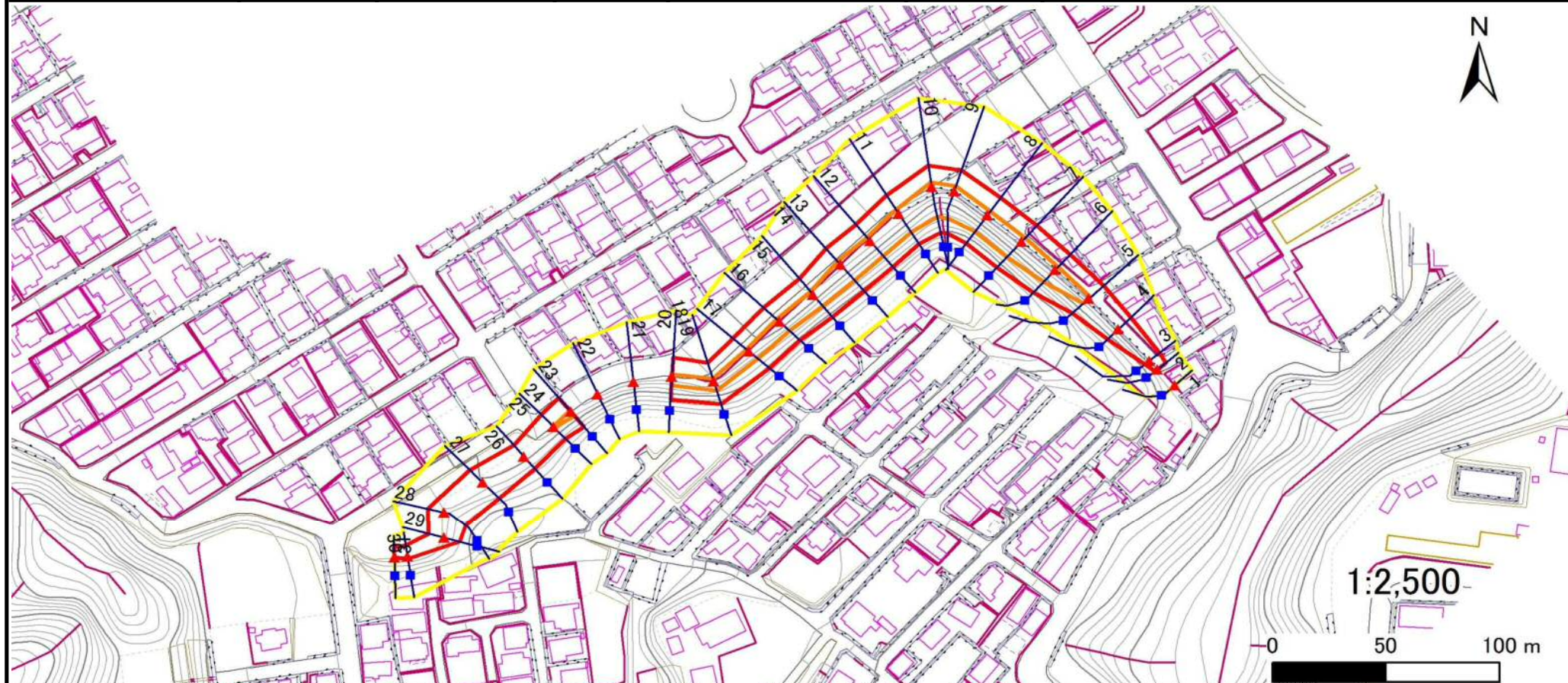


# 土砂災害警戒区域等の指定の告示に係る図書(その2)

告示番号	
告示年月日	

調査年度	平成29年度
------	--------

急傾斜地の位置	箇所番号	I-自-1169	箇所名	ひより台の1	所在地	仙台市太白区鉤取四郎太
---------	------	----------	-----	--------	-----	-------------



危険のおそれのある土地の区域(土砂災害警戒区域)		
著しい危険のおそれのある土地の区域(土砂災害特別警戒区域)	土石等の(移動)高さが1m以下の場合 土石等の移動による力が100kN/mを超える区域	
	土石等の堆積の高さが3mを越える区域	
それ以外の区域		

凡例	上端	横断測線
	下端	

# 土砂災害警戒区域等の指定の公示に係る図書(その3)(案)

(1/1)

横断測線の区間	土石等の移動により建築物の地上部に作用すると想定される力				土石等の堆積により建築物の地上部に作用すると想定される力				横断測線の区間	土石等の移動により建築物の地上部に作用すると想定される力				土石等の堆積により建築物の地上部に作用すると想定される力			
	土石等の(移動)高さが1m以下の場合、土石等の移動による力が100kN/m <sup>2</sup> を超える区域		それ以外の区域		土石等の堆積の高さが3mを超える区域		それ以外の区域			土石等の(移動)高さが1m以下の場合、土石等の移動による力が100kN/m <sup>2</sup> を超える区域		それ以外の区域		土石等の堆積の高さが3mを超える区域		それ以外の区域	
	力の大きさのうち最大のもの (kN/m <sup>2</sup> )	土石等の高さ (m)	力の大きさのうち最大のもの (kN/m <sup>2</sup> )	土石等の高さ (m)	力の大きさのうち最大のもの (kN/m <sup>2</sup> )	土石等の高さ (m)	力の大きさのうち最大のもの (kN/m <sup>2</sup> )	土石等の高さ (m)		力の大きさのうち最大のもの (kN/m <sup>2</sup> )	土石等の高さ (m)	力の大きさのうち最大のもの (kN/m <sup>2</sup> )	土石等の高さ (m)	力の大きさのうち最大のもの (kN/m <sup>2</sup> )	土石等の高さ (m)	力の大きさのうち最大のもの (kN/m <sup>2</sup> )	土石等の高さ (m)
1 ~ 2	-	-	-	-	-	-	-	-	27 ~ 28	-	-	100.00	1.00	-	-	10.33	2.04
2 ~ 3	-	-	73.41	1.00	-	-	9.75	1.93	28 ~ 29	-	-	96.10	1.00	-	-	9.85	1.95
3 ~ 4	-	-	99.73	1.00	-	-	9.75	1.93	29 ~ 30	-	-	89.66	1.00	-	-	8.11	1.60
4 ~ 5	-	-	100.00	1.00	-	-	12.32	2.44	30 ~ 31	-	-	64.22	1.00	-	-	8.11	1.60
5 ~ 6	129.81	1.00	100.00	1.00	-	-	12.99	2.57	~								
6 ~ 7	134.98	1.00	100.00	1.00	-	-	12.99	2.57	~								
7 ~ 8	134.98	1.00	100.00	1.00	-	-	13.12	2.60	~								
8 ~ 9	137.49	1.00	100.00	1.00	-	-	13.12	2.60	~								
9 ~ 10	137.49	1.00	100.00	1.00	-	-	11.92	2.36	~								
10 ~ 11	136.56	1.00	100.00	1.00	-	-	12.78	2.53	~								
11 ~ 12	136.18	1.00	100.00	1.00	-	-	12.89	2.55	~								
12 ~ 13	133.76	1.00	100.00	1.00	-	-	12.89	2.55	~								
13 ~ 14									~								
14 ~ 15	133.76	1.00	100.00	1.00	-	-	12.93	2.56	~								
15 ~ 16	127.52	1.00	100.00	1.00	-	-	12.93	2.56	~								
16 ~ 17	124.90	1.00	100.00	1.00	-	-	12.76	2.53	~								
17 ~ 18	121.05	1.00	100.00	1.00	-	-	13.25	2.62	~								
18 ~ 19									~								
19 ~ 20	119.32	1.00	100.00	1.00	-	-	13.25	2.62	~								
20 ~ 21	-	-	-	-	-	-	-	-	~								
21 ~ 22	-	-	-	-	-	-	-	-	~								
22 ~ 23	-	-	-	-	-	-	-	-	~								
23 ~ 24	110.81	1.00	100.00	1.00	-	-	11.17	2.21	~								
24 ~ 25									~								
25 ~ 26	-	-	100.00	1.00	-	-	11.17	2.21	~								
26 ~ 27	-	-	100.00	1.00	-	-	10.33	2.04	~								

様式-3(急) 建築物の構造の規制に必要な衝撃に関する事項	自然現象の種類	急傾斜地の崩壊	箇所番号	I-自-1169
	告示番号		箇所名	ひより台の1
	告示年月日		所在地	仙台市太白区鉤取四郎太