

災害に強い川づくり緊急対策事業 アクションプランの進捗状況（東部土木管内）

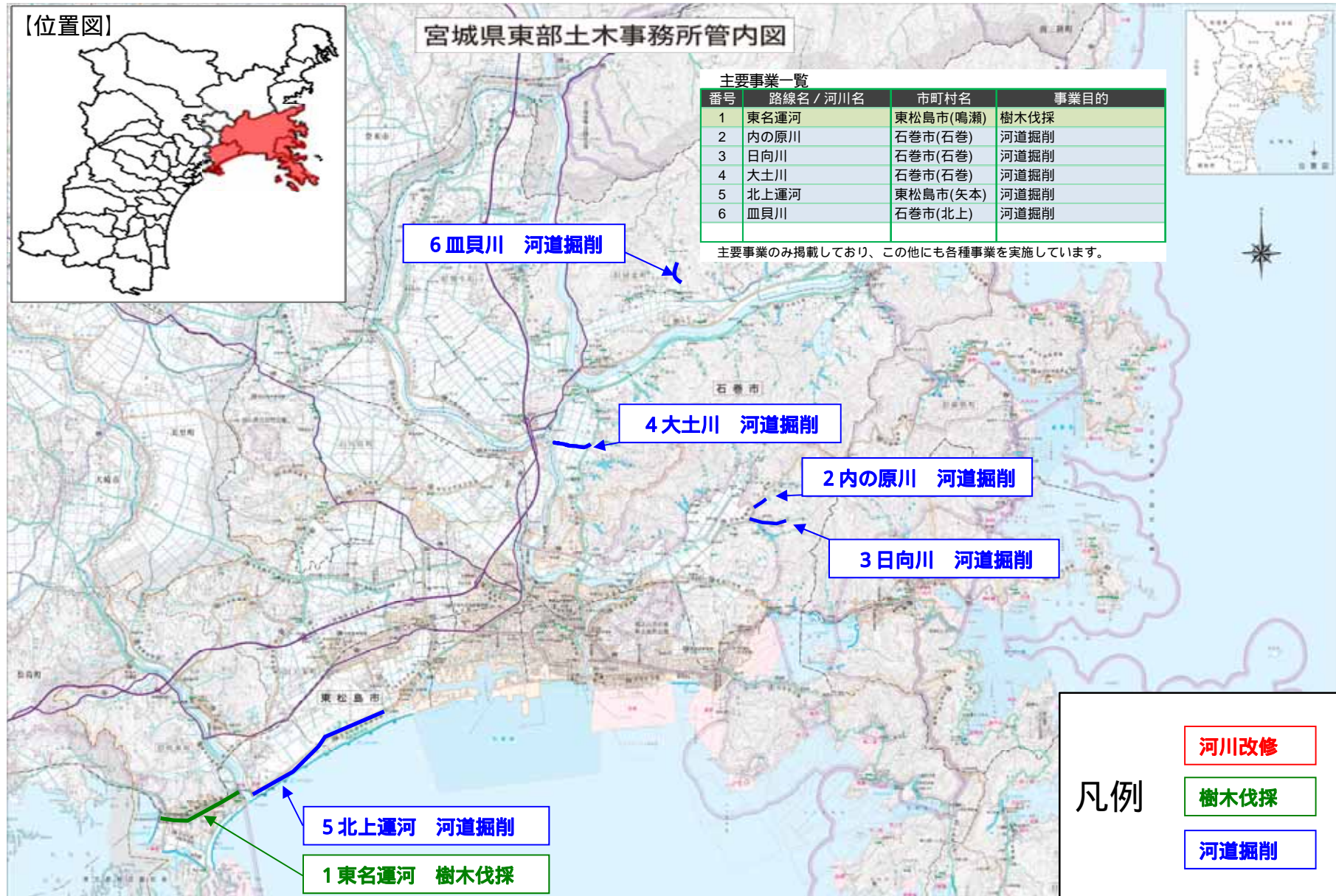
【位置図】



宮城県東部土木事務所管内図

主要事業一覧			
番号	路線名 / 河川名	市町村名	事業目的
1	東名運河	東松島市(鳴瀬)	樹木伐採
2	内の原川	石巻市(石巻)	河道掘削
3	日向川	石巻市(石巻)	河道掘削
4	大土川	石巻市(石巻)	河道掘削
5	北上運河	東松島市(矢本)	河道掘削
6	皿貝川	石巻市(北上)	河道掘削

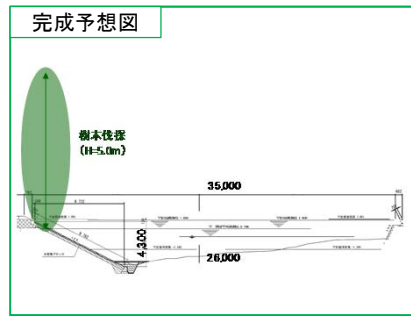
主要事業のみ掲載しており、この他にも各種事業を実施しています。



凡例

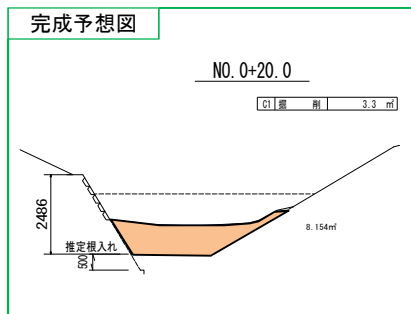
- 河川改修
- 樹木伐採
- 河道掘削

1 東名運河 | 東松島市(鳴瀬) | 概要 | L=752m, A=753m²



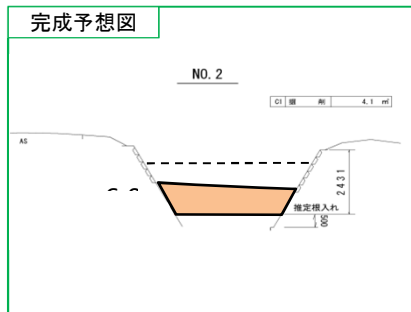
◆現状 (今こんな事やっています)
 ・東名運河において、倒木による流下阻害及び堤防弱体化の原因になる樹木伐採 (枯松対策) を行っています。

2 内の原川 | 石巻市(石巻) | 概要 | L=1,130m, V=2,580m³



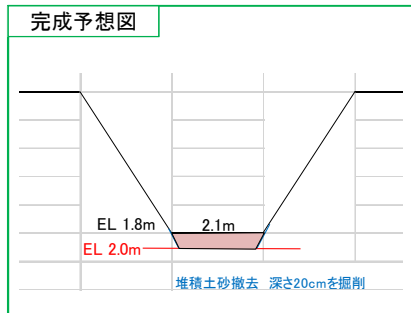
◆現状 (今こんな事やっています)
 ・内の原川において、堆積土砂撤去を行っています。

3 日向川 | 石巻市(石巻) | 概要 | L=220m, V=450m³



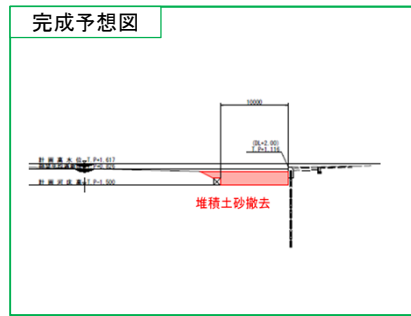
◆現状 (今こんな事やっています)
 ・日向川において、堆積土砂撤去を行っています。

4 大土川 | 石巻市(石巻) | 概要 | L=361m, V=1,783m³



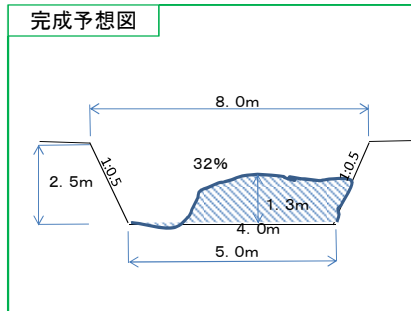
◆現状 (今こんな事やっています)
 ・大土川において、堆積土砂撤去を行っています。

5	北上運河	東松島市(矢本)	概要	L=150m, V=6,300m ³
---	------	----------	----	-------------------------------



- ◆現状（今こんな事やっています）
- ・北上運河において、堆積土砂撤去を行っています。

6	皿貝川	石巻市(北上)	概要	L=169m, V=1,595m ³
---	-----	---------	----	-------------------------------



- ◆現状（今こんな事やっています）
- ・皿貝川において、堆積土砂撤去を行っております。