

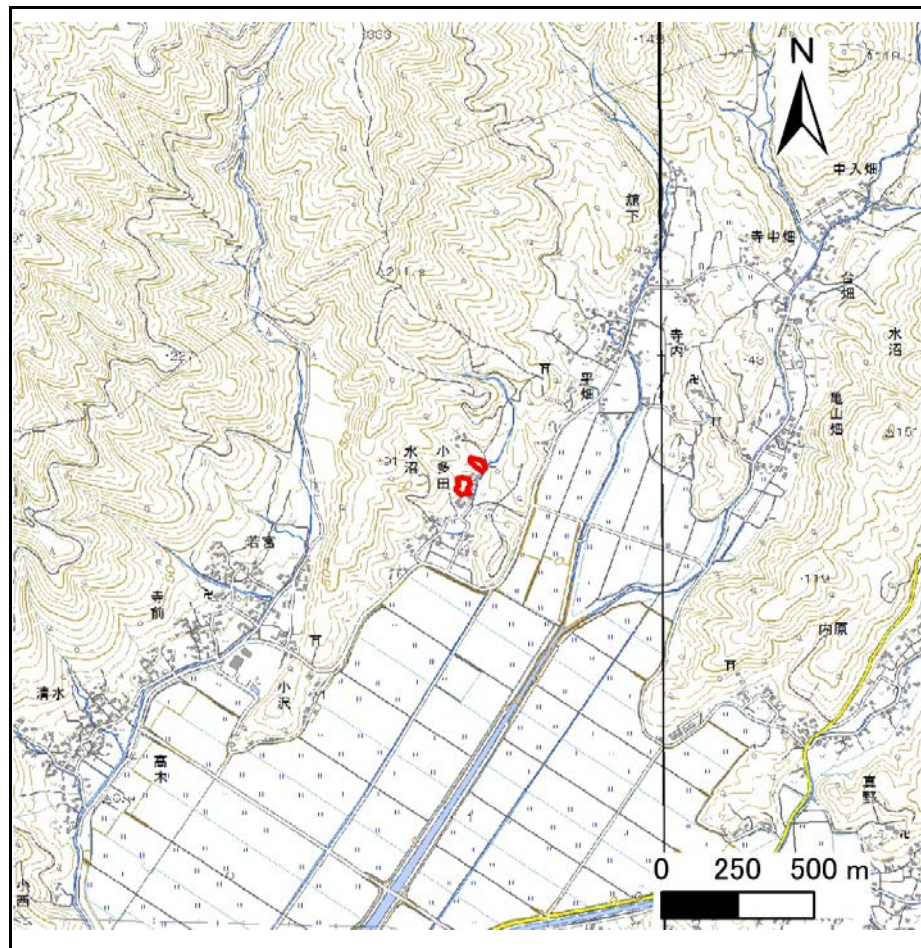
# 土砂災害警戒区域等の指定の告示に係る図書(その1)

告示番号	宮城県告示第325号
告示年月日	平成31年3月29日

自然現象の種類	急傾斜地の崩壊
箇所番号	I-自-0676(1311000676)
箇所名	小多田の1
所在地	石巻市水沼字日向畑
調査機関	宮城県東部土木事務所



位置図 (S=1:200,000)



位置図 (S=1:25,000)

この地図は、国土地理院長の承認を得て、同院発行の数値地図25000(地図画像)及び電子地形図20万を複製したものである。(承認番号 平30情複、第921号)



# 土砂災害警戒区域等の指定の告示に係る図書(その2)

告示番号	宮城県告示第325号
告示年月日	平成31年3月29日

危害のおそれのある土地、著しい危害のおそれのある土地の設定図

調査年度	平成29年度
------	--------

急傾斜地の位置	箇所番号	I-自-0676(1311000676)	箇所名	小多田の1	所在地	石巻市水沼字日向畑
---------	------	----------------------	-----	-------	-----	-----------

