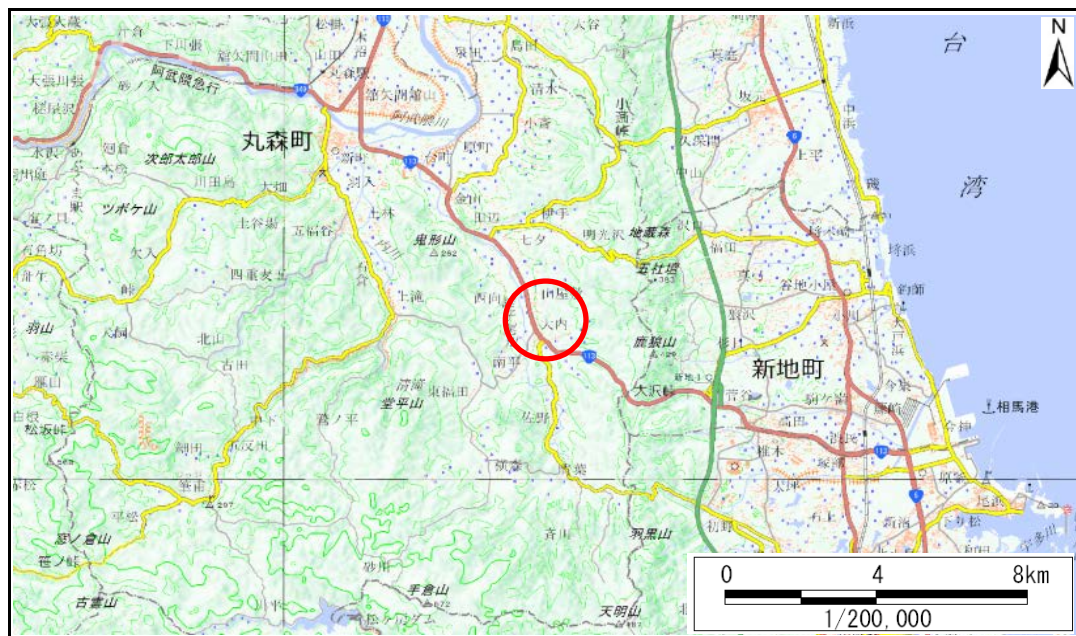


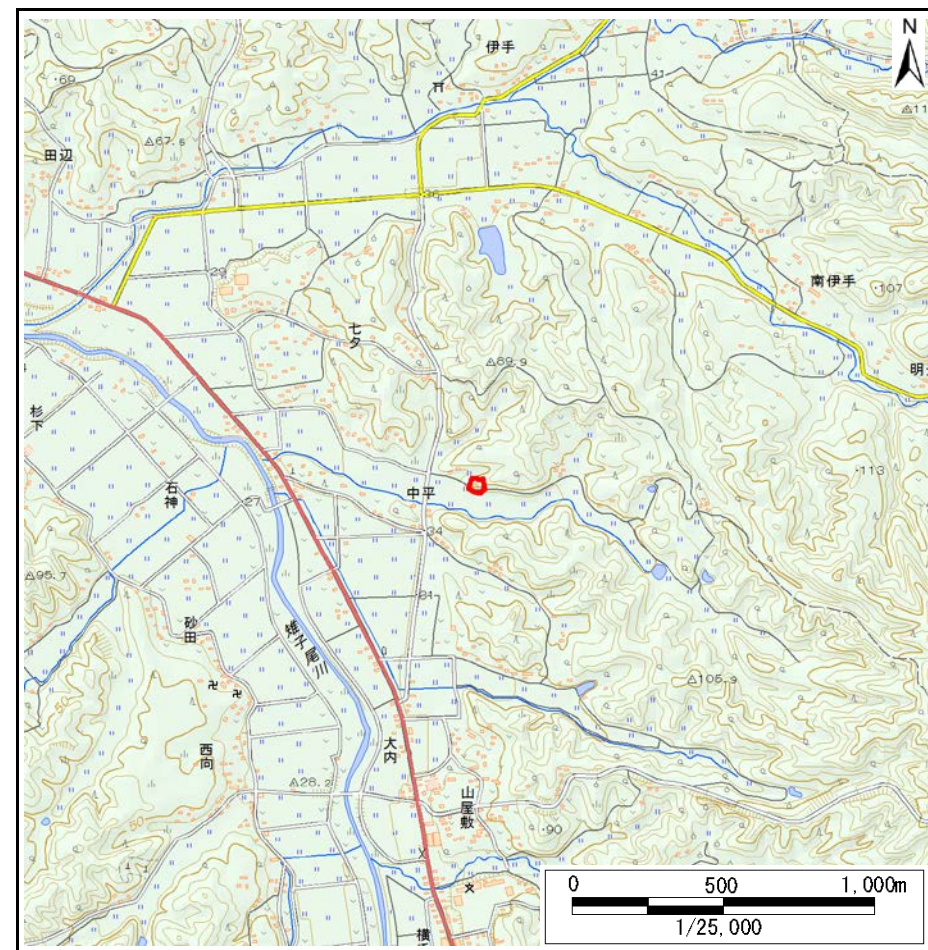
土砂災害警戒区域等の指定の告示に係る図書(その1)

告示番号	宮城県告示第229号
告示年月日	平成31年3月19日

自然現象の種類	急傾斜地の崩壊
箇所番号	II-自-0426
箇所名	下塩ヶ作
所在地	伊具郡丸森町大内字下塩ヶ作
調査機関	宮城県大河原土木事務所



位置図(S=1:200,000)



位置図(S=1:25,000)

宮城県

この地図は、国土地理院長の承認を得て、同院発行の数値地図20000(地図画像)及び数値地図25000を複製したものである。(承認番号 平30情複、第269号)

土砂災害警戒区域等の指定の告示に係る図書(その2)

告示番号	宮城県告示第229号
告示年月日	平成31年3月19日

調査年度	平成29年度
------	--------

急傾斜地の位置	箇所番号	II-自-0426	箇所名	下塩ヶ作	所在地	伊具郡丸森町大内字下塩ヶ作
---------	------	-----------	-----	------	-----	---------------

