

土砂災害警戒区域等の指定の告示に係る図書(その1)

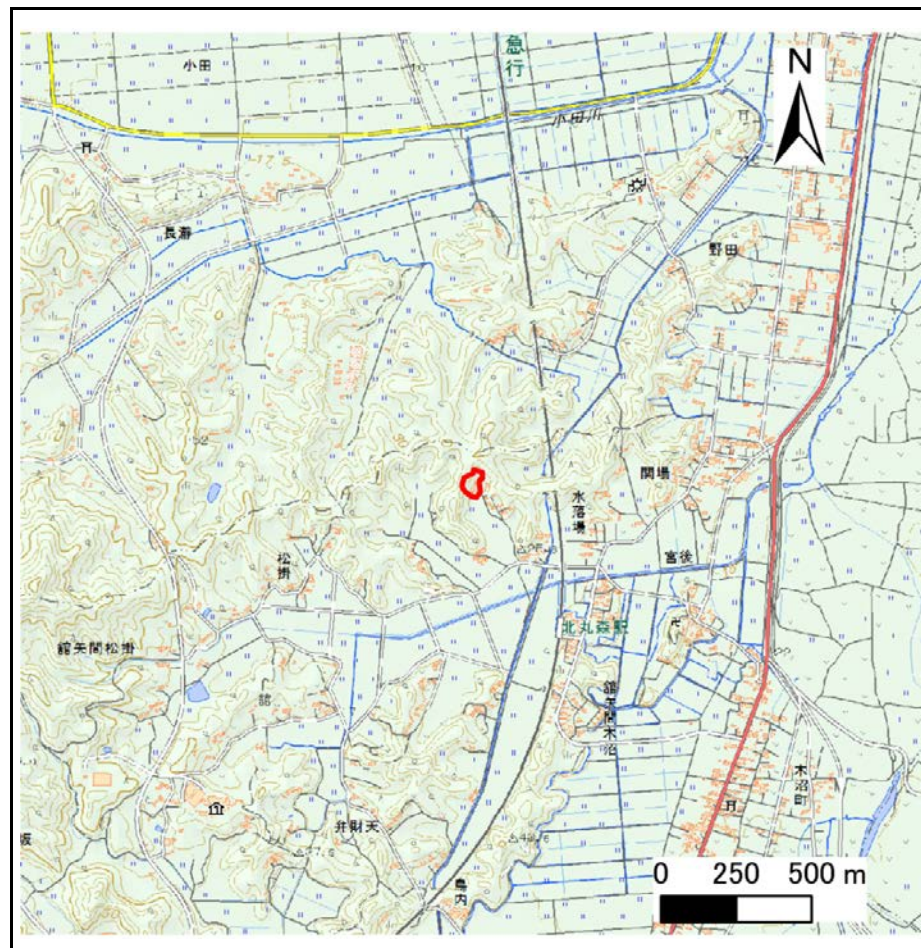
表紙 概況、位置図

告示番号	宮城県告示第229号
告示年月日	平成31年3月19日

自然現象の種類	急傾斜地の崩壊
箇所番号	Ⅱ-自-0336
箇所名	入屋敷
所在地	伊具郡丸森町館矢間木沼字入谷地、字入屋敷
調査機関	宮城県大河原土木事務所



位置図(S=1:200,000)



概況図(S=1:25,000)

「この地図は、国土地理院長の承認を得て、同院発行の数値地図20000(地図画像)及び電子地形図25000を複製したものである。(承認番号 平30情複、第269号)」

土砂災害警戒区域等の指定の告示に係る図書(その2)

告示番号	宮城県告示第229号
告示年月日	平成31年3月19日

危害のおそれのある土地、著しい危害のおそれのある土地の設定図

調査年度	平成29年度
------	--------

急傾斜地の位置	箇所番号	II-自-0336	箇所名	入屋敷	所在地	伊具郡丸森町舘矢間木沼字入谷地・字入屋敷
---------	------	-----------	-----	-----	-----	----------------------

