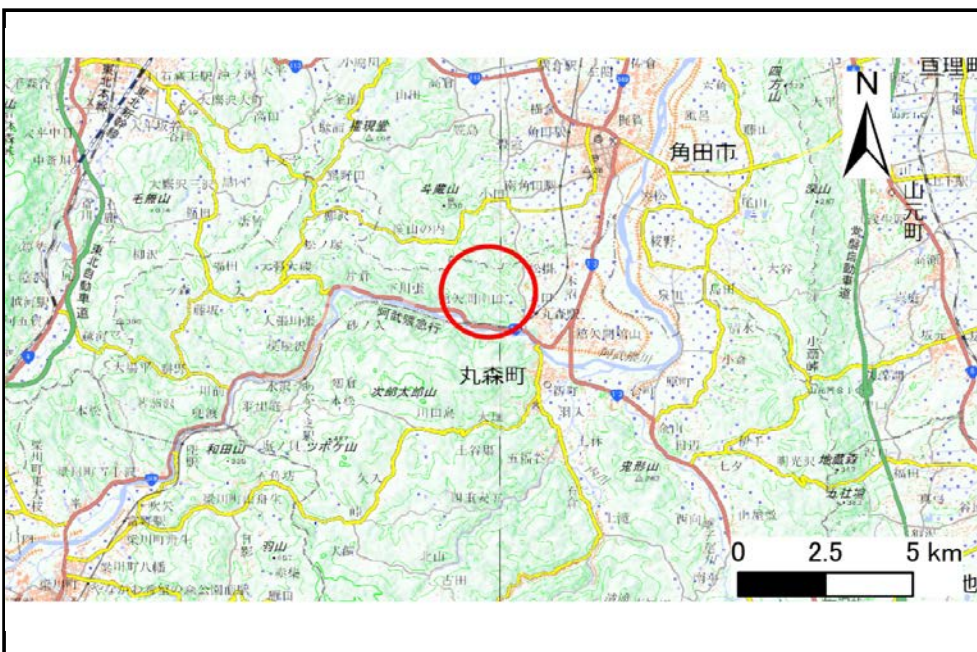


# 土砂災害警戒区域等の指定の告示に係る図書(その1)

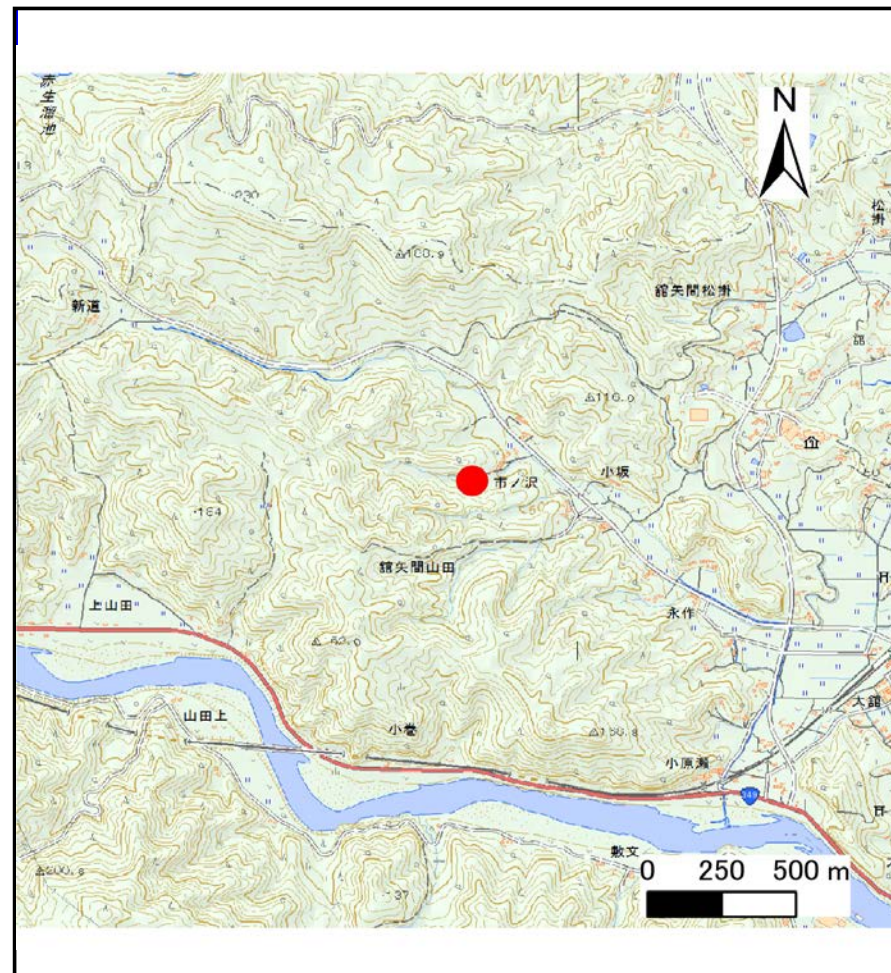
表紙 位置,位置図

|       |            |
|-------|------------|
| 告示番号  | 宮城県告示第229号 |
| 告示年月日 | 平成31年3月19日 |

|         |                 |
|---------|-----------------|
| 自然現象の種類 | 土石流             |
| 溪流番号    | 1-41-216        |
| 水系名     | 阿武隈川            |
| 河川名     | 阿武隈川            |
| 溪流名     | 市ノ沢の沢           |
| 所在地     | 伊具郡丸森町館矢間山田字市ノ沢 |
| 調査機関    | 宮城県大河原土木事務所     |



位置図(S=1:200,000)



概況図(S=1:25,000)

「この地図は、国土地理院長の承認を得て、同院発行の数値地図200000(地図画像)及び電子地形図25000を複製したものである。  
(承認番号 平30情複、第269号)」

## 土砂災害警戒区域等の指定の告示に係る図書（その2）

|       |            |
|-------|------------|
| 告示番号  | 宮城県告示第229号 |
| 告示年月日 | 平成31年3月19日 |

危害のおそれのある土地、著しい危害のおそれのある土地の設定図

調査年度 平成29年度

