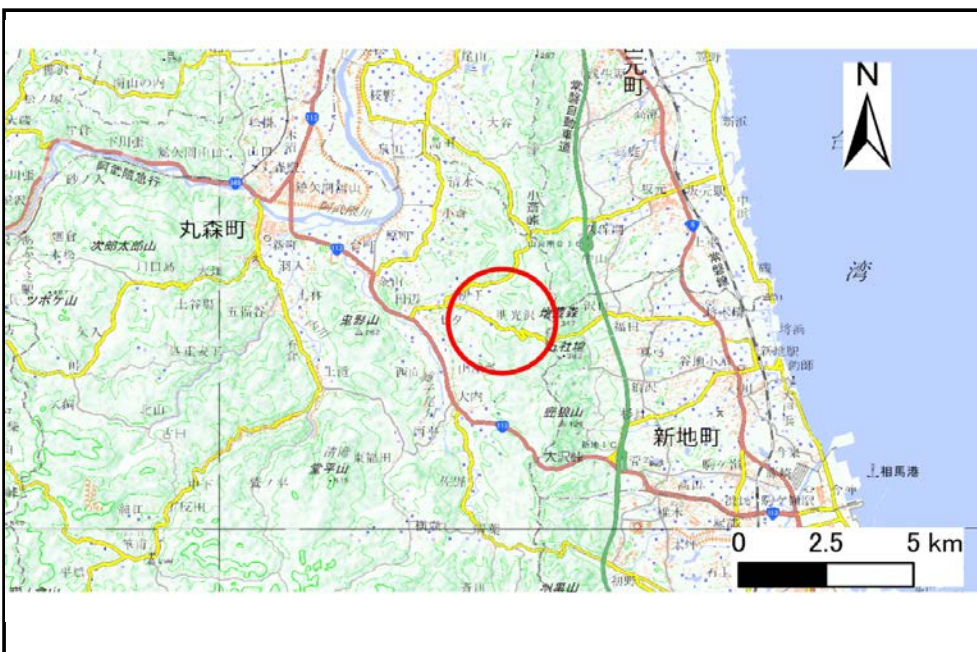


# 土砂災害警戒区域等の指定の告示に係る図書(その1)

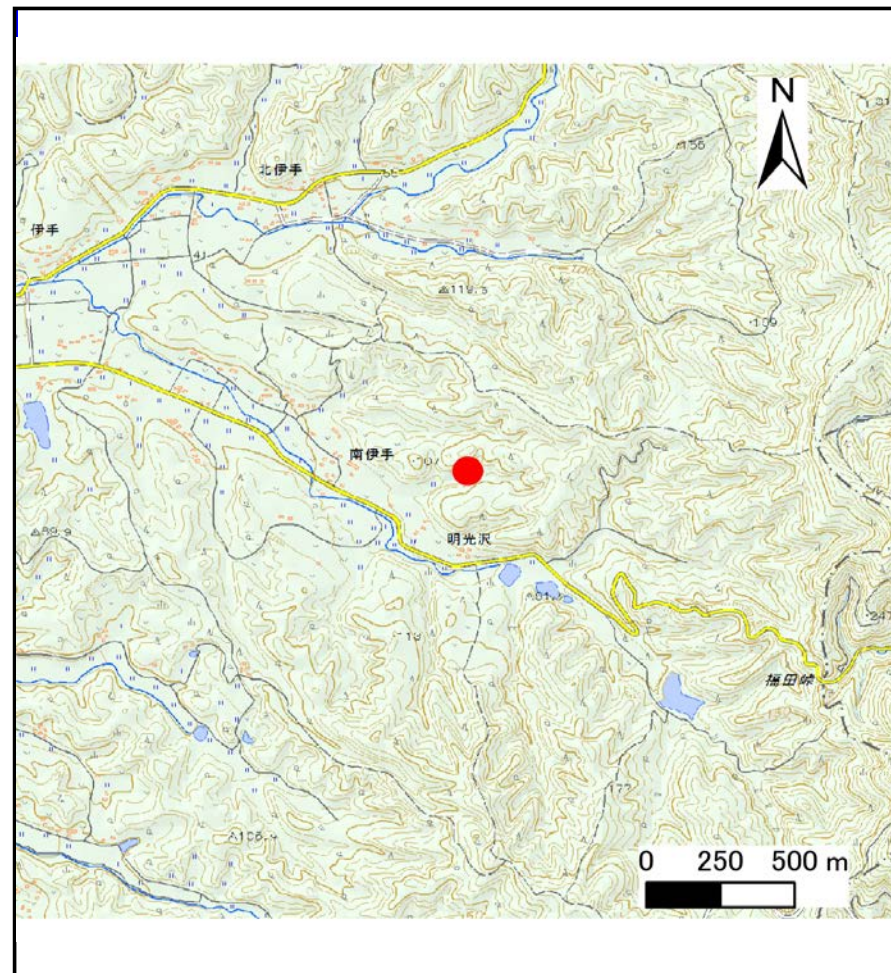
表紙 位置,位置図

告示番号	宮城県告示第229号
告示年月日	平成31年3月19日

自然現象の種類	土石流
溪流番号	1-41-009
水系名	阿武隈川
河川名	雉子尾川
溪流名	桜田沢
所在地	伊具郡丸森町大内字桜田、字明光沢
調査機関	宮城県大河原土木事務所



位置図(S=1:200,000)



概況図(S=1:25,000)

「この地図は、国土地理院長の承認を得て、同院発行の数値地図200000(地図画像)及び電子地形図25000を複製したものである。  
(承認番号 平30情複、第269号)」

## 土砂災害警戒区域等の指定の告示に係る図書（その2）

告示番号	宮城県告示第229号
告示年月日	平成31年3月19日

危害のおそれのある土地、著しい危害のおそれのある土地の設定図

調査年度 平成29年度

