

気仙沼湾・唐桑半島東部海域貝毒プランクトン調査結果

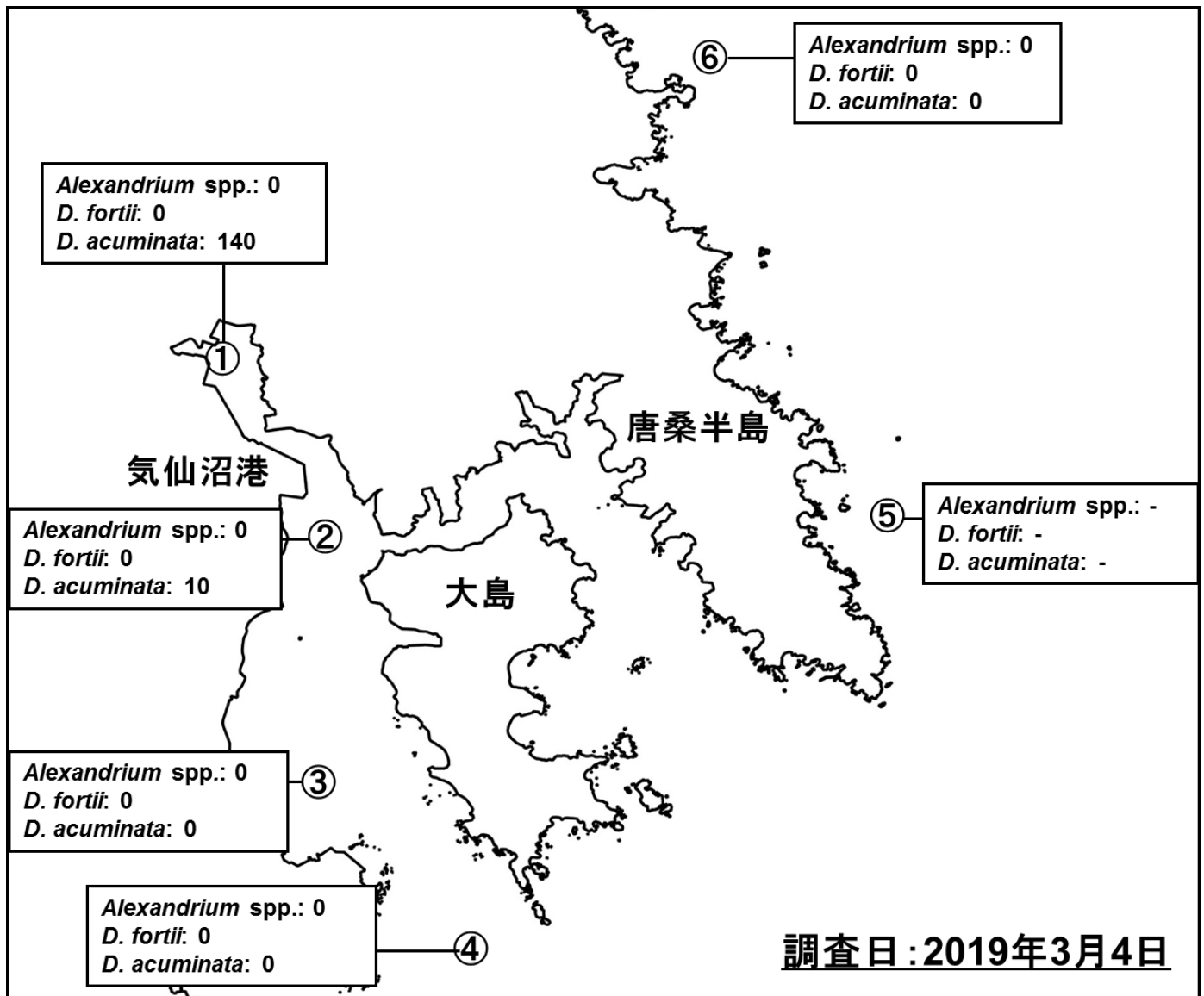


表: 今回(3月4日)の調査結果

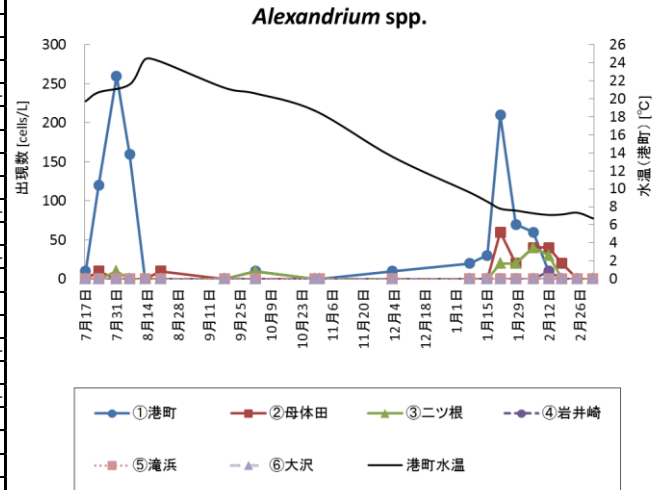
調査地点	水深	水温 (°C)	塩分	貝毒プランクトン出現数 (cells/L)				備考
				Alexandrium spp.	Dinophysis			
					D. fortii	D. acuminata	その他のDinophysis	
①港町	0m	6.72	33.23	0	0	140	0	
	5m	6.87	33.43					
②母体田	0m	6.29	33.98	0	0	10	0	
	5m	5.95	33.46					
	10m	6.15	33.61					
③二ツ根	0m	5.95	33.29	0	0	0	0	
	5m	5.95	33.38					
④岩井崎	0m	5.77	33.40	0	0	0	0	
	5m	5.77	33.40					
	10m	5.56	33.43					
⑤滝浜	10m	-	-	-	-	-	-	欠測
⑥大沢	10m	-	-	0	0	0	0	

※Alexandrium spp.はまひ性貝毒、D. fortiiとD. acuminataは下痢性貝毒の原因プランクトンです。

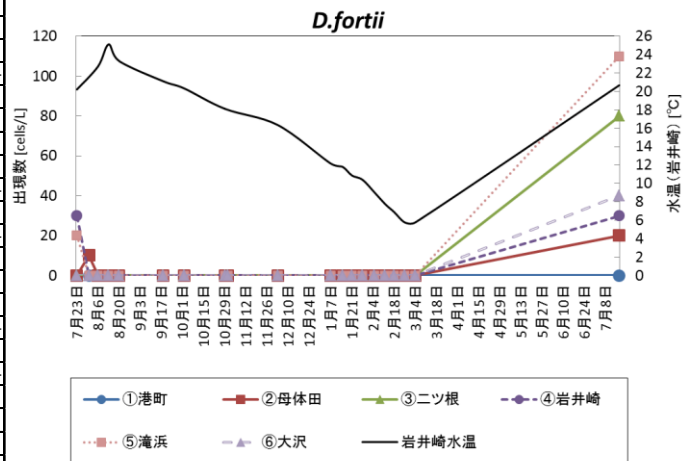
※プランクトン出現数は水深0~10 m(①と③は底つき)の柱状採水のデータです。

※次回の調査は3月11日に実施予定です。

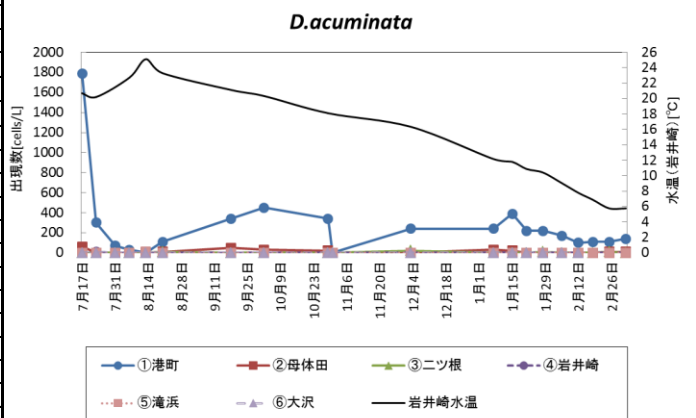
調査日	Alexandrium spp. (cells/L)					
	①港町	②母体田	③二ツ根	④岩井崎	⑤滝浜	⑥大沢
7月17日	10	0	0	0	0	0
7月23日	120	10	0	0	0	0
7月31日	260	0	10	0	-	-
8月6日	160	0	0	0	0	0
8月13日	0	0	0	0	0	0
8月20日	0	10	0	0	0	0
9月18日	0	0	0	0	-	0
10月2日	10	0	10	0	0	-
10月29日	0	0	0	0	-	0
10月31日	-	-	-	-	0	-
12月3日	10	0	0	0	0	0
1月7日	20	0	0	0	0	0
1月15日	30	0	0	0	0	0
1月21日	210	60	20	0	0	-
1月28日	70	20	20	0	-	0
2月5日	60	40	40	0	0	-
2月12日	10	40	30	10	0	0
2月18日	0	20	0	0	0	0
2月25日	0	0	0	0	0	0
3月4日	0	0	0	0	-	0



調査日	D. fortii (cells/L)					
	①港町	②母体田	③二ツ根	④岩井崎	⑤滝浜	⑥大沢
7月17日	0	20	80	30	110	40
7月23日	0	0	0	30	20	0
7月31日	0	10	0	0	-	-
8月6日	0	0	0	0	0	0
8月13日	0	0	0	0	0	0
8月20日	0	0	0	0	0	0
9月18日	0	0	0	0	-	0
10月2日	0	0	0	0	0	-
10月29日	0	0	0	0	-	0
10月31日	-	-	-	-	0	-
12月3日	0	0	0	0	0	0
1月7日	0	0	0	0	0	0
1月15日	0	0	0	0	0	0
1月21日	0	0	0	0	0	-
1月28日	0	0	0	0	-	0
2月5日	0	0	0	0	0	0
2月12日	0	0	0	0	0	0
2月18日	0	0	0	0	0	0
2月25日	0	0	0	0	0	0
3月4日	0	0	0	0	-	0



調査日	D. acuminata (cells/L)					
	①港町	②母体田	③二ツ根	④岩井崎	⑤滝浜	⑥大沢
7月17日	1790	60	0	0	0	0
7月23日	300	0	0	10	0	10
7月31日	70	0	0	0	-	-
8月6日	30	0	0	0	0	0
8月13日	0	0	0	0	10	0
8月20日	110	10	10	0	0	0
9月18日	340	50	0	0	-	0
10月2日	450	30	0	0	0	-
10月29日	340	20	0	0	-	0
10月31日	-	-	-	-	0	-
12月3日	240	0	20	0	0	0
1月7日	240	30	0	0	0	0
1月15日	390	20	0	0	0	0
1月21日	220	0	0	0	0	0
1月28日	220	0	10	0	-	0
2月5日	170	0	0	0	0	0
2月12日	100	0	0	0	0	0
2月18日	110	0	0	0	0	0
2月25日	110	10	10	0	0	0
3月4日	140	10	0	0	-	0



○港町定点の同時期における調査結果(2017~2019年)

