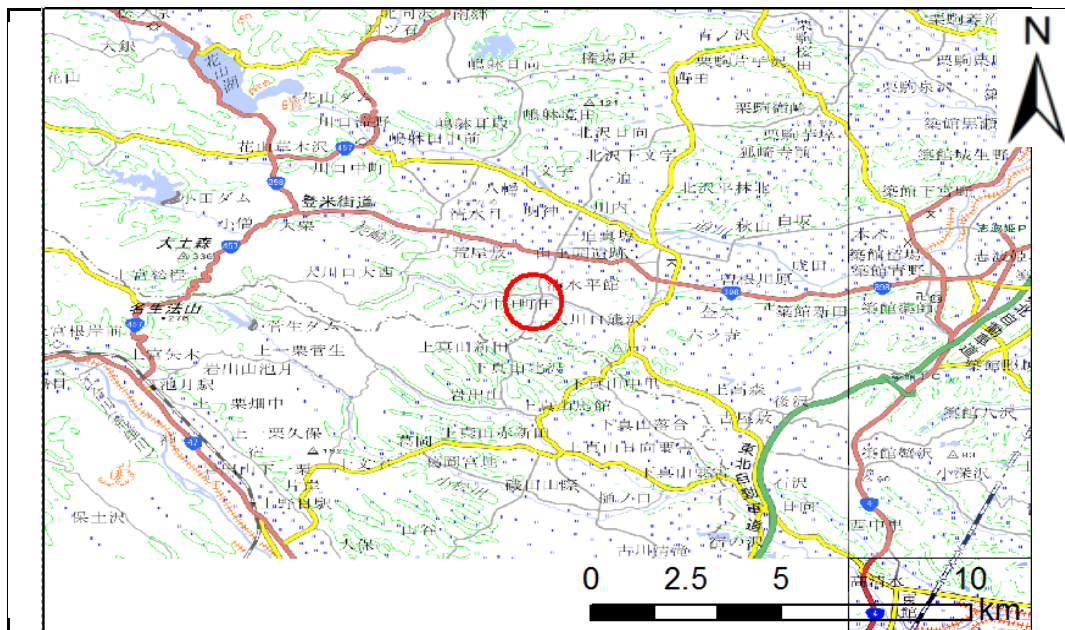


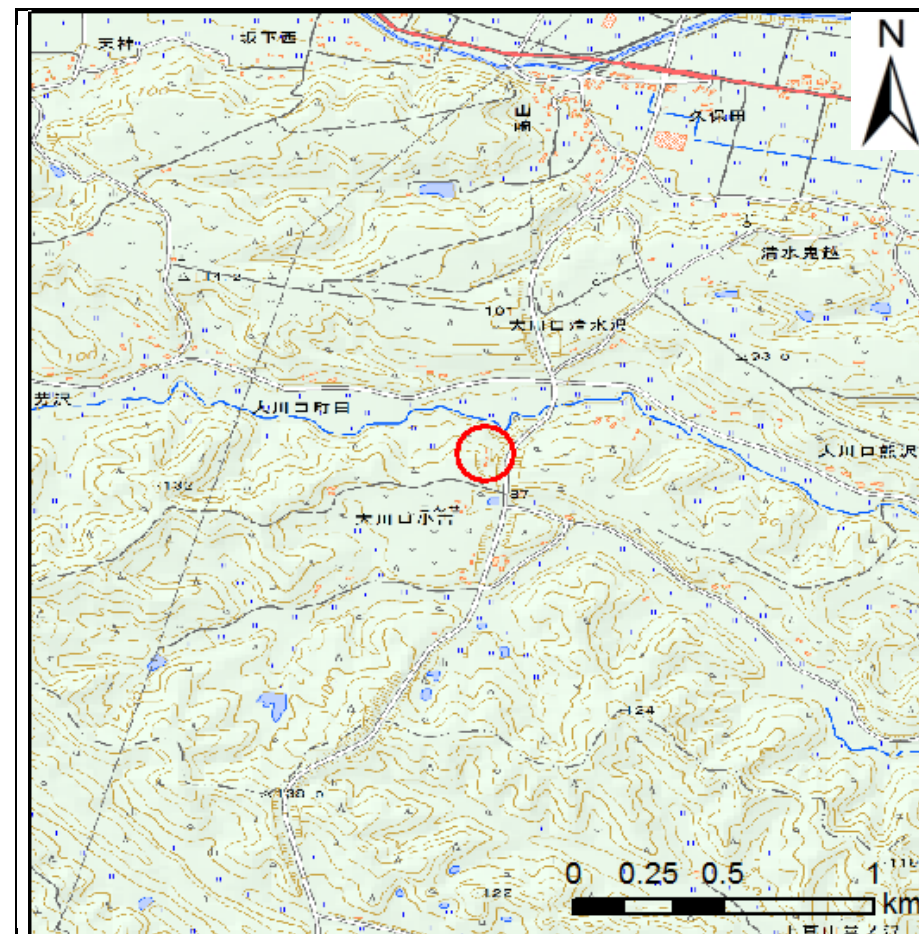
土砂災害警戒区域等の指定の告示に係る図書(その1)

告示番号	宮城県告示第141号
告示年月日	平成31年2月26日

自然現象の種類	急傾斜地の崩壊
箇所番号	Ⅱ-人-0091
箇所名	小古
所在地	栗原市一迫字大川口小古、字大川口小古下、字大川口町田
調査機関	宮城県北部土木事務所栗原地域事務所



位置図(S=1:200,000)



概況図(S=1:25,000)

この地図は、国土地理院長の承認を得て、同院発行の電子地形図25,000及び電子地形図20万を複製したものである。(承認番号 平30情複、第695号)

土砂災害警戒区域等の指定の告示に係る図書(その2)

告示番号	宮城県告示第141号
告示年月日	平成31年2月26日

調査年度	平成29年度
------	--------

急傾斜地の位置	箇所番号	II-人-0091	箇所名	小古	所在地	栗原市一迫字大川口小古、字大川口小古下、字大川口町田
---------	------	-----------	-----	----	-----	----------------------------



危険のおそれのある土地の区域(土砂災害警戒区域)		
著しい危険のおそれのある土地の区域(土砂災害特別警戒区域)	土石等の(移動)高さが1m以下の場合 土石等の移動による力が100kN/mを超える区域	
	土石等の堆積の高さが3mを超える区域	
それ以外の区域		

凡例	上端	横断測線
	下端	

土砂災害警戒区域等の指定の公示に係る図書(その3)

告示番号	宮城県告示第141号
告示年月日	平成31年2月26日

急傾斜地の位置	箇所番号	II-人-0091	箇所名	小古	所在地	栗原市一迫字大川口小古、字大川口小古下、字大川口町田											
横断測線の区間	土石等の移動により建築物の地上部に作用すると想定される力				土石等の堆積により建築物の地上部に作用すると想定される力				横断測線の区間	土石等の移動により建築物の地上部に作用すると想定される力				土石等の堆積により建築物の地上部に作用すると想定される力			
	土石等の(移動)高さが1m以下の場合、土石等の移動による力が100kN/m ² を超える区域		それ以外の区域		土石等の堆積の高さが3mを超える区域		それ以外の区域			土石等の(移動)高さが1m以下の場合、土石等の移動による力が100kN/m ² を超える区域		それ以外の区域		土石等の堆積の高さが3mを超える区域		それ以外の区域	
	力の大きさのうち最大のもの(kN/m ²)	土石等の高さ(m)	力の大きさのうち最大のもの(kN/m ²)	土石等の高さ(m)	力の大きさのうち最大のもの(kN/m ²)	土石等の高さ(m)	力の大きさのうち最大のもの(kN/m ²)	土石等の高さ(m)		力の大きさのうち最大のもの(kN/m ²)	土石等の高さ(m)	力の大きさのうち最大のもの(kN/m ²)	土石等の高さ(m)	力の大きさのうち最大のもの(kN/m ²)	土石等の高さ(m)	力の大きさのうち最大のもの(kN/m ²)	土石等の高さ(m)
1 ~ 2	-	-	88.42	1.00	-	-	9.66	1.84									
2 ~ 3	-	-	88.42	1.00	-	-	9.66	1.84									
3 ~ 4	-	-	83.78	1.00	-	-	8.60	1.64									
4 ~ 5	-	-	83.78	1.00	-	-	8.64	1.65									
5 ~ 6	-	-	87.12	1.00	-	-	8.64	1.65									
6 ~ 7	-	-	87.12	1.00	-	-	8.55	1.63									
7 ~ 8	-	-	86.04	1.00	-	-	8.27	1.58									
8 ~ 9	-	-	91.49	1.00	-	-	8.73	1.66									
9 ~ 10	-	-	91.49	1.00	-	-	9.57	1.82									
10 ~ 11	-	-	81.03	1.00	-	-	10.44	1.99									