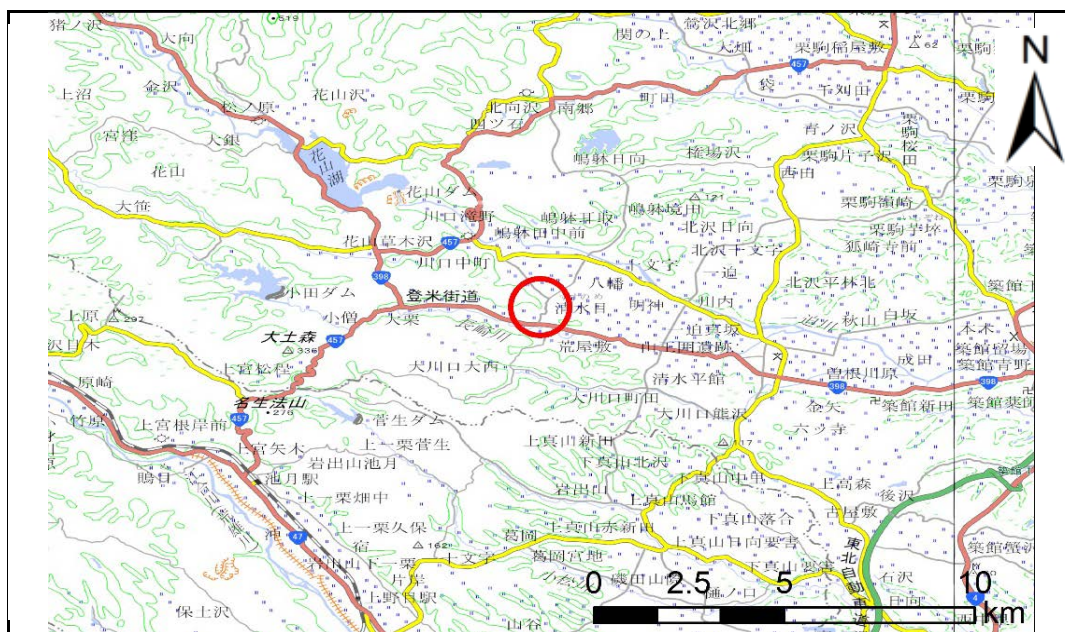


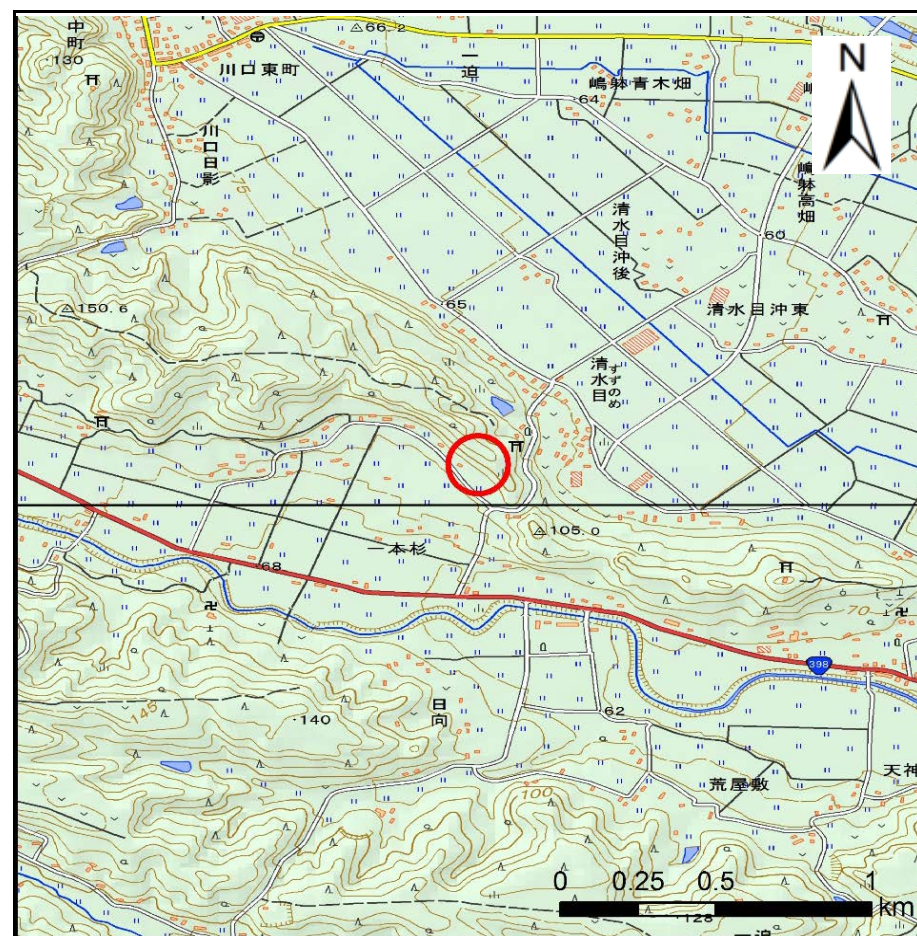
# 土砂災害警戒区域等の指定の告示に係る図書(その1)

告示番号	宮城県告示第141号
告示年月日	平成31年2月26日

自然現象の種類	急傾斜地の崩壊
箇所番号	Ⅱ-自-1461
箇所名	一本杉の3
所在地	栗原市一迫字一本杉、字沢田
調査機関	宮城県北部土木事務所栗原地域事務所



位置図(S=1:200,000)



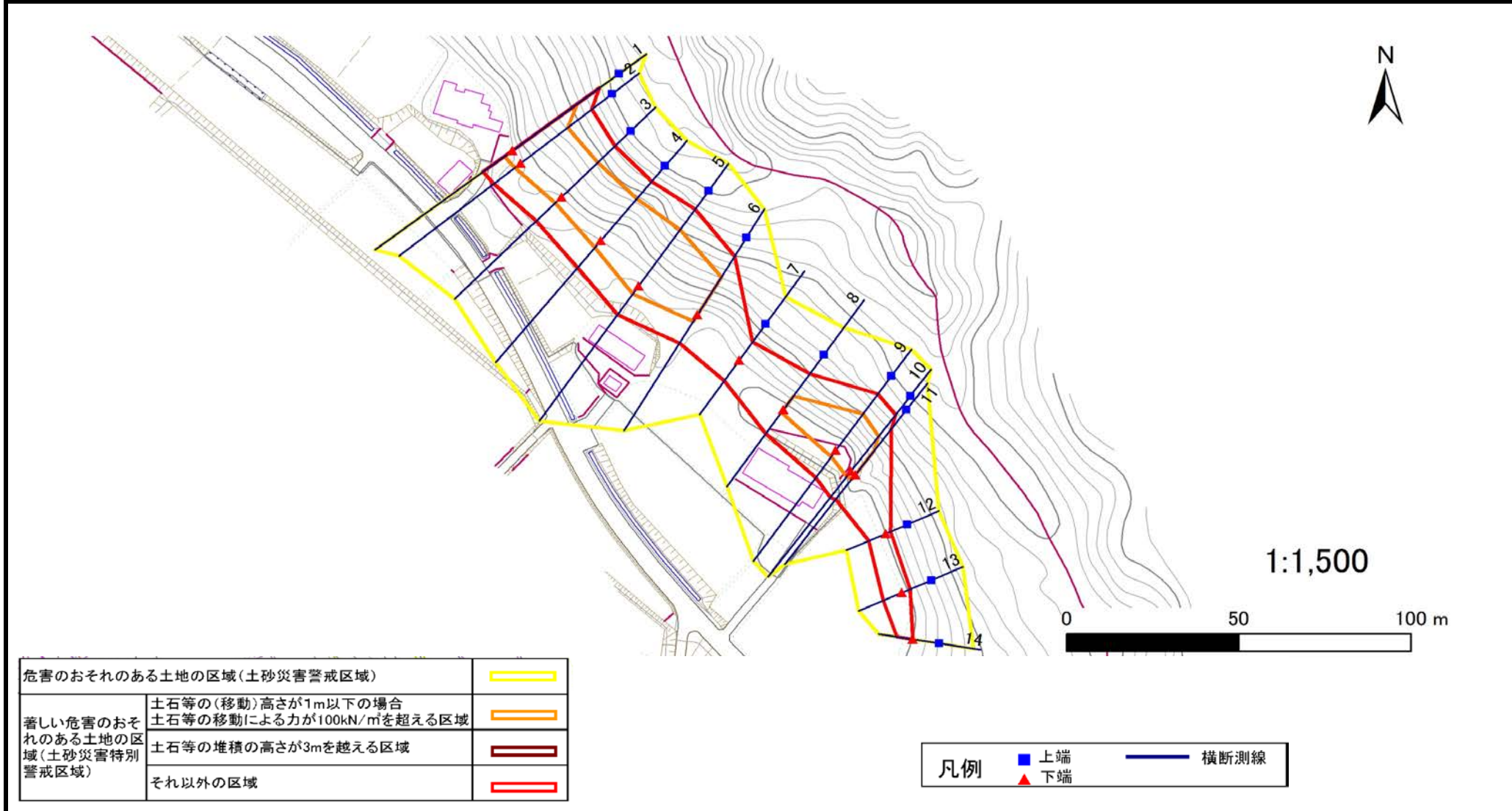
概況図(S=1:25,000)

この地図は、国土地理院長の承認を得て、同院発行の電子地形図25,000及び電子地形図20万を複製したものである。(承認番号 平30情複、第695号)

# 土砂災害警戒区域等の指定の告示に係る図書(その2)

告示番号	宮城県告示第141号
告示年月日	平成31年2月26日
調査年度	平成29年度

急傾斜地の位置	箇所番号	II-自-1461	箇所名	一本杉の3	所在地	栗原市一迫字一本杉、字沢田
---------	------	-----------	-----	-------	-----	---------------



# 土砂災害警戒区域等の指定の公示に係る図書(その3)

告示番号	宮城県告示第141号
告示年月日	平成31年2月26日

急 傾 斜 地 の 位 置				箇所番号		II-自-1461		箇所名		一本杉の3		所在地		栗原市一迫字一本杉、字沢田			
横断測線の区間	土石等の移動により建築物の地上部に作用すると想定される力				土石等の堆積により建築物の地上部に作用すると想定される力				横断測線の区間	土石等の移動により建築物の地上部に作用すると想定される力				土石等の堆積により建築物の地上部に作用すると想定される力			
	土石等の(移動)高さが1m以下の場合、土石等の移動による力が100kN/m <sup>2</sup> を超える区域		それ以外の区域		土石等の堆積の高さが3mを超える区域		それ以外の区域			土石等の(移動)高さが1m以下の場合、土石等の移動による力が100kN/m <sup>2</sup> を超える区域		それ以外の区域		土石等の堆積の高さが3mを超える区域		それ以外の区域	
	力の大きさのうち最大のもの(kN/m <sup>2</sup> )	土石等の高さ(m)	力の大きさのうち最大のもの(kN/m <sup>2</sup> )	土石等の高さ(m)	力の大きさのうち最大のもの(kN/m <sup>2</sup> )	土石等の高さ(m)	力の大きさのうち最大のもの(kN/m <sup>2</sup> )	土石等の高さ(m)		力の大きさのうち最大のもの(kN/m <sup>2</sup> )	土石等の高さ(m)	力の大きさのうち最大のもの(kN/m <sup>2</sup> )	土石等の高さ(m)	力の大きさのうち最大のもの(kN/m <sup>2</sup> )	土石等の高さ(m)	力の大きさのうち最大のもの(kN/m <sup>2</sup> )	土石等の高さ(m)
1 ~ 2	145.16	1.00	100.00	1.00	-	-	14.74	2.92									
2 ~ 3	140.23	1.00	100.00	1.00	-	-	13.71	2.71									
3 ~ 4	145.13	1.00	100.00	1.00	-	-	14.06	2.78									
4 ~ 5	145.20	1.00	100.00	1.00	-	-	14.95	2.96									
5 ~ 6	145.20	1.00	100.00	1.00	-	-	14.95	2.96									
6 ~ 7	-	-	100.00	1.00	-	-	13.54	2.68									
7 ~ 8	-	-	100.00	1.00	-	-	10.95	2.17									
8 ~ 9	136.44	1.00	100.00	1.00	-	-	13.51	2.67									
9 ~ 10	136.44	1.00	100.00	1.00	-	-	13.51	2.67									
10 ~ 11	132.65	1.00	100.00	1.00	-	-	13.16	2.60									
11 ~ 12	-	-	100.00	1.00	-	-	11.28	2.23									
12 ~ 13	-	-	75.75	1.00	-	-	9.45	1.87									
13 ~ 14	-	-	75.75	1.00	-	-	8.60	1.70									